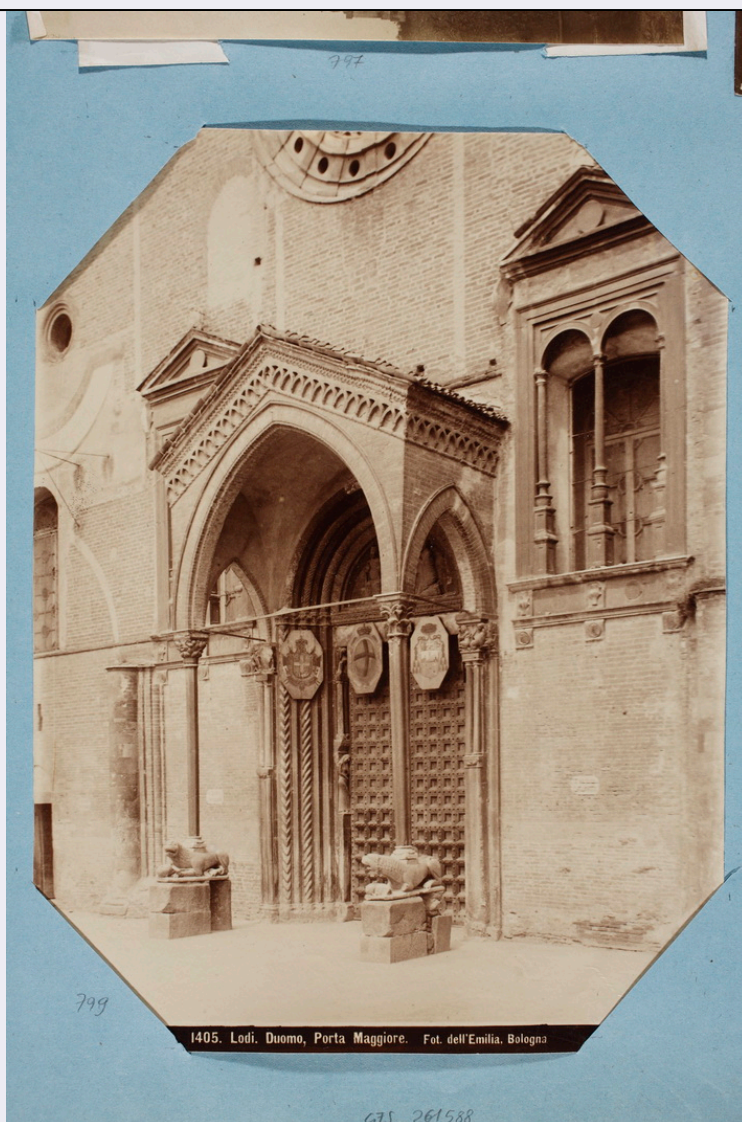


SCHEDA



CD - CODICI

TSK - Tipo scheda	F
LIR - Livello catalogazione	C
NCT - CODICE UNIVOCO	
NCTR - Codice Regione	08
NCTN - Numero catalogo generale	00635803
ESC - Ente schedatore	S261
ECP - Ente competente per tutela	S261

OG - BENE CULTURALE

AMB - Ambito di tutela MiBACT	storico artistico
CTG - Categoria	DOCUMENTAZIONE DEL PATRIMONIO ARCHITETTONICO
OGT - DEFINIZIONE BENE	
OGTD - Definizione	positivo
QNT - QUANTITA'	
QNTN - Quantità degli	

esemplari	1
OGC - TRATTAMENTO CATALOGRAFICO	
OGCT - Trattamento catalografico	bene complesso/bene composito - parte componente
OGCN - Numero parti componenti	602
OGCD - Definizione /posizione parti componenti	pagina 38, recto, in basso
OGM - Modalità di individuazione	appartenenza ad una collezione o raccolta pubblica
OGR - Disponibilità del bene	bene disponibile
RV - RELAZIONI	
RVE - STRUTTURA COMPLESSA	
RVEL - Livello nella struttura gerarchica	169
LC - LOCALIZZAZIONE GEOGRAFICO - AMMINISTRATIVA	
PVC - LOCALIZZAZIONE	
PVCS - Stato	ITALIA
PVCR - Regione	Emilia-Romagna
PVCP - Provincia	BO
PVCC - Comune	Bologna
LDC - COLLOCAZIONE SPECIFICA	
LDCT - Tipologia	palazzo
LDCN - Denominazione attuale	Palazzo Pepoli Campogrande
LDCF - Uso	ufficio
LDCU - Indirizzo	Via Castiglione 7
LDCM - Denominazione raccolta	Soprintendenza per i Beni Storici Artistici Etnoantropologici di Bologna Ferrara Forlì Cesena Ravenna e Rimini
LDCS - Specifiche	Archivio Fotografico
LDCD - Riferimento cronologico	2014
ACB - ACCESSIBILITA' DEL BENE	
ACBA - Accessibilità	si
LA - ALTRE LOCALIZZAZIONI GEOGRAFICO - AMMINISTRATIVE	
TLC - Tipo di localizzazione	luogo di provenienza/collocazione precedente
PRV - LOCALIZZAZIONE	
PRVS - Stato	ITALIA
PRVR - Regione	Emilia-Romagna
PRVP - Provincia	BO
PRVC - Comune	Bologna
PRC - COLLOCAZIONE SPECIFICA	
PRCT - Tipologia contenitore fisico	museo
PRCQ - Qualificazione	

contenitore fisico	nazionale
PRCN - Denominazione contenitore fisico	Pinacoteca Nazionale
PRCC - Complesso monumentale di appartenenza	ex noviziato di Sant'Ignazio
PRCU - Indicazioni viabilistiche	via Belle Arti, 56
PRCM - Denominazione contenitore giuridico	Soprintendenza per i Beni Storici Artistici Etnoantropologici di Bologna Ferrara Forlì Cesena Ravenna e Rimini
PRCS - Specifiche	Gabinetto dei Disegni e delle Stampe
PRD - DATI CRONOLOGICI	
PRDI - Riferimento cronologico/data inizio	1917-1918
PRDU - Data fine	2014
UB - DATI PATRIMONIALI/INVENTARI/STIME/COLLEZIONI	
UBF - UBICAZIONE BENE	
UBFP - Fondo	Faccioli
UBFU - Titolo di unità archivistica	album Faccioli
UBFC - Collocazione	stanza 6 climatizzata
INP - INVENTARIO PATRIMONIALE IN VIGORE	
INPC - Codice inventario patrimoniale	31875/ 799
INPR - Data dell'immissione in patrimonio	2007
AU - DEFINIZIONE CULTURALE	
AUT - AUTORE/RESPONSABILITA'	
AUTJ - Ente schedatore	ICCD
AUTH - Codice identificativo	FACA015
AUTN - Nome scelto di persona o ente	Poppi, Pietro
AUTP - Tipo intestazione	P
AUTA - Indicazioni cronologiche	1833-1914
AUTI - Indicazione del nome e dell'indirizzo	Fot. dell'Emilia Bologna
AUTS - Riferimento al nome	stabilimento
AUTR - Ruolo	fotografo principale
AUTM - Motivazione/fonte	iscrizione
AUTZ - Note	indicazione di responsabilità nella fascetta di titolazione
SG - SOGGETTO	
SGT - SOGGETTO	
SGTI - Identificazione	Lombardia - Lodi - Duomo - Cattedrale della Vergine Assunta

SGTI - Identificazione	Architettura religiosa - Chiese - Elementi architettonici - Portali
SGTD - Indicazioni sul soggetto	Lodi - Duomo - Veduta del portale d'ingresso
SGL - TITOLO	
SGLT - Titolo proprio	Lodi. Duomo, Porta Maggiore.
SGLS - Specifiche titolo	dell'autore, stampato sotto l'immagine
DT - CRONOLOGIA	
DTZ - CRONOLOGIA GENERICA	
DTZG - Fascia cronologica /periodo	XIX
DTS - CRONOLOGIA SPECIFICA	
DTSI - Da	1896
DTSV - Validità	ca
DTSF - A	1896
DTSL - Validità	ca
DTM - Motivazione/fonte	bibliografia
DTT - Note	pubblicato in catalogo
LR - LUOGO E DATA DELLA RIPRESA	
LRC - LOCALIZZAZIONE	
LRCS - Stato	ITALIA
LRCR - Regione	Lombardia
LRCP - Provincia	LO
LRCC - Comune	Lodi
LRD - Data della ripresa	1890-1896
MT - DATI TECNICI	
MTX - Indicazione di colore	BN
MTC - MATERIA E TECNICA	
MTCM - Materia	carta
MTCT - Tecnica	albumina
MIS - MISURE	
MISP - Riferimento alla parte	supporto primario
MISZ - Tipo di misura	altezzaxlunghezza
MISU - Unità di misura	mm
MISM - Valore	261x197
CO - CONSERVAZIONE E INTERVENTI	
STC - STATO DI CONSERVAZIONE	
STCP - Riferimento alla parte	supporto primario
STCC - Stato di conservazione	buono
STCS - Specifiche	craquelures
DA - DATI ANALITICI	
DES - Descrizione	Positivo incollato ai quattro angoli a positivo della pagina successiva.

ISE - ISCRIZIONI/EMBLEMI/MARCHI/STEMMI/TIMBRI

ISEP - Posizione	supporto primario: recto: in basso sotto l'immagine
ISED - Definizione	iscrizione
ISEC - Classe di appartenenza	titolazione
ISET - Tipo di scrittura/di caratteri	corsivo alto-basso
ISEM - Materia e tecnica	fotografica
ISEI - Trascrizione	1405. Lodi. Duomo, Porta Maggiore. Fot. dell'Emilia. Bologna
NSC - Notizie storico-critiche	<p>Il positivo appartiene all'album Faccioli, nelle sezione relativa all'Italia settentrionale. Pietro Poppi, titolare dello stabilimento fotografico Fotografia dell'Emilia, inserisce la sua campagna di documentazione della città di Lodi nella Seconda Appendice al Catalogo generale (1896) dedicando tre riprese al Duomo: abside, facciata e portale maggiore. Dall'immagine si vede molto bene la tamponatura della bifora posta a sinistra del rosone, che sarà riaperta con il restauro avviato nel 1859 dall'architetto Alessandro Degani, nel tentativo di ripristinare l'aspetto originale dell'edificio dopo gli innumerevoli interventi di modifica tra sette e ottocento. Il fondo fotografico Faccioli è costituito da stampe sciolte o incollate su supporto, raccolte nel corso della sua attività di ingegnere-architetto da Raffaele Faccioli (Bologna, 1836-1914). Dopo la sua morte, il geometra Luigi Mattioli, amministratore dei beni degli eredi, propose a Francesco Malaguzzi Valeri, allora Direttore della Pinacoteca di Bologna, l'acquisto di questa raccolta grafica comprendente disegni, taccuini e materiale fotografico. Documentazione circa il fondo è reperibile presso l'Archivio Storico della Pinacoteca, pratiche n. 31, foglio 43, n. 9.</p>

TU - CONDIZIONE GIURIDICA E PROVVEDIMENTI DI TUTELA**CDG - CONDIZIONE GIURIDICA**

CDGG - Indicazione generica	proprietà Stato
CDGS - Indicazione specifica	Ministero dei beni e delle attività culturali e del turismo - Pinacoteca Nazionale Bologna
CDGI - Indirizzo	Via Belle Arti, 56

ACQ - ACQUISIZIONE

ACQT - Tipo acquisizione	compravendita
ACQN - Nome	Amministrazione Beni Eredi Faccioli
ACQD - Riferimento cronologico	1917-1918
ACQL - Luogo acquisizione	BO/ Bologna
BPT - Provvedimenti di tutela - sintesi	no

DO - DOCUMENTAZIONE**FTA - DOCUMENTAZIONE FOTOGRAFICA**

FTAN - Codice identificativo	SPSAEBO261588
FTAX - Genere	documentazione allegata
FTAP - Tipo	fotografia digitale (file)
FTAF - Formato	jpg

FTAA - Autore	Degli Esposti Marco/ Equipe Fotostudio Bologna
FTAD - Riferimento cronologico	2015
FTAK - Nome file originale	GF_261588.jpg
BIB - BIBLIOGRAFIA	
BIBR - Abbreviazione	Gresleri Massaretti 2001
BIBJ - Ente schedatore	ICCD
BIBH - Codice identificativo	FACB002
BIBX - Genere	bibliografia di confronto
BIBF - Tipo	catalogo mostra
BIBM - Riferimento bibliografico completo	Gresleri Giuliano - Massaretti Pier Giorgio, Norma e arbitrio: architetti e ingegneri a Bologna 1850-1950, Venezia, Marsilio, 2001
BIB - BIBLIOGRAFIA	
BIBR - Abbreviazione	Cristofori Roversi 1980
BIBJ - Ente schedatore	ICCD
BIBH - Codice identificativo	FACB017
BIBX - Genere	bibliografia di confronto
BIBF - Tipo	libro
BIBM - Riferimento bibliografico completo	Cristofori Franco - Roversi Giancarlo, Le collezioni d'arte della Cassa di risparmio in Bologna. Le fotografie. 1. Pietro Poppi e la fotografia dell'Emilia, Bologna, Cassa di Risparmio, 1980
BIB - BIBLIOGRAFIA	
BIBR - Abbreviazione	Poppi 1896
BIBJ - Ente schedatore	ICCD
BIBH - Codice identificativo	FACB049
BIBX - Genere	bibliografia specifica
BIBF - Tipo	catalogo studio fotografico
BIBM - Riferimento bibliografico completo	Appendice Seconda al Catalogo Generale della Fotografia dell'Emilia di Pietro Poppi, Bologna, Tipografia L. Andreoli, 1896, p. 21
BIB - BIBLIOGRAFIA	
BIBR - Abbreviazione	Caretta - Degani - Novasconi 1966
BIBJ - Ente schedatore	ICCD
BIBH - Codice identificativo	FACB050
BIBX - Genere	bibliografia di corredo
BIBF - Tipo	libro
BIBM - Riferimento bibliografico completo	Caretta Alessandro - Degani Alessandro - Novasconi Armando, La Cattedrale di Lodi, Lodi, Banca Mutua Popolare Agricola, 1966
AD - ACCESSO AI DATI	
ADS - SPECIFICHE DI ACCESSO AI DATI	
ADSP - Profilo di accesso	1
ADSM - Motivazione	scheda contenente dati liberamente accessibili
CM - CERTIFICAZIONE E GESTIONE DEI DATI	
CMP - REDAZIONE E VERIFICA SCIENTIFICA	
CMPD - Anno di redazione	2015

CMPN - Responsabile ricerca e redazione	Frisoni, Cinzia
FUR - Funzionario responsabile	Giudici, Corinna
AN - ANNOTAZIONI	
OSS - Osservazioni	Per approfondimento sull'edificio si segnala: http://www.lombardiabeniculturali.it/architetture/schede/LO620-00015/