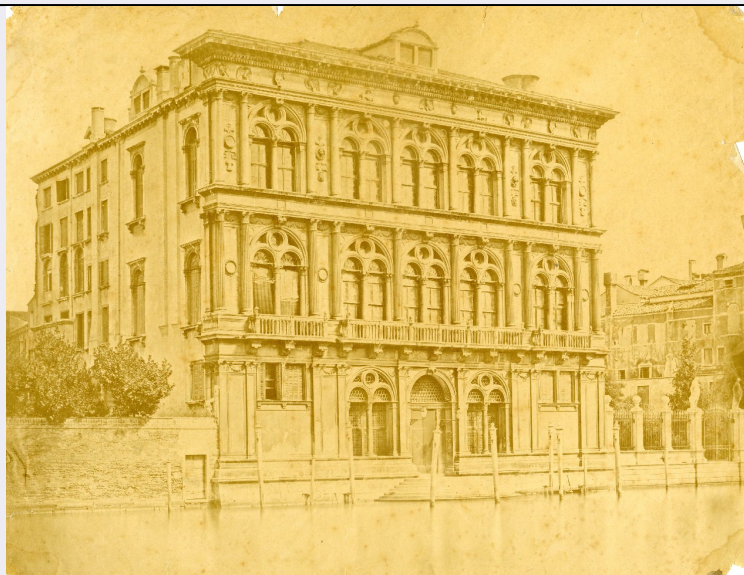


SCHEDA



CD - CODICI

TSK - Tipo scheda	F
LIR - Livello catalogazione	C
NCT - CODICE UNIVOCO	
NCTR - Codice Regione	08
NCTN - Numero catalogo generale	00635803
ESC - Ente schedatore	S261
ECP - Ente competente per tutela	S261

OG - BENE CULTURALE

AMB - Ambito di tutela MiBACT	storico artistico
CTG - Categoria	DOCUMENTAZIONE DEL PATRIMONIO ARCHITETTONICO
OGT - DEFINIZIONE BENE	
OGTD - Definizione	positivo
QNT - QUANTITA'	
QNTN - Quantità degli esemplari	1
OGC - TRATTAMENTO CATALOGRAFICO	
OGCT - Trattamento catalografico	bene complesso/bene composito - parte componente
OGCN - Numero parti componenti	602
OGCD - Definizione /posizione parti componenti	pagina 42, verso, in alto
OGM - Modalità di individuazione	appartenenza ad una collezione o raccolta pubblica
OGR - Disponibilità del bene	bene disponibile

RV - RELAZIONI

RVE - STRUTTURA COMPLESSA

RVEL - Livello nella struttura gerarchica	198
--------------------------------------------------	-----

LC - LOCALIZZAZIONE GEOGRAFICO - AMMINISTRATIVA**PVC - LOCALIZZAZIONE**

PVCS - Stato	ITALIA
PVCR - Regione	Emilia-Romagna
PVCP - Provincia	BO
PVCC - Comune	Bologna

LDC - COLLOCAZIONE SPECIFICA

LDCT - Tipologia	palazzo
LDCN - Denominazione attuale	Palazzo Pepoli Campogrande
LDCF - Uso	ufficio
LDCU - Indirizzo	Via Castiglione 7
LDCM - Denominazione raccolta	Soprintendenza per i Beni Storici Artistici Etnoantropologici di Bologna Ferrara Forlì Cesena Ravenna e Rimini
LDCS - Specifiche	Archivio Fotografico
LDCD - Riferimento cronologico	2014

ACB - ACCESSIBILITA' DEL BENE

ACBA - Accessibilità	si
-----------------------------	----

LA - ALTRE LOCALIZZAZIONI GEOGRAFICO - AMMINISTRATIVE

TLC - Tipo di localizzazione	luogo di provenienza/collocazione precedente
-------------------------------------	----------------------------------------------

PRV - LOCALIZZAZIONE

PRVS - Stato	ITALIA
PRVR - Regione	Emilia-Romagna
PRVP - Provincia	BO
PRVC - Comune	Bologna

PRC - COLLOCAZIONE SPECIFICA

PRCT - Tipologia contenitore fisico	museo
PRCQ - Qualificazione contenitore fisico	nazionale
PRCN - Denominazione contenitore fisico	Pinacoteca Nazionale
PRCC - Complesso monumentale di appartenenza	ex noviziato di Sant'Ignazio
PRCU - Indicazioni viabilistiche	via Belle Arti, 56
PRCM - Denominazione contenitore giuridico	Soprintendenza per i Beni Storici Artistici Etnoantropologici di Bologna Ferrara Forlì Cesena Ravenna e Rimini
PRCS - Specifiche	Gabinetto dei Disegni e delle Stampe

PRD - DATI CRONOLOGICI

PRDI - Riferimento cronologico/data inizio	1917-1918
PRDU - Data fine	2014
UB - DATI PATRIMONIALI/INVENTARI/STIME/COLLEZIONI	
UBF - UBICAZIONE BENE	
UBFP - Fondo	Faccioli
UBFU - Titolo di unità archivistica	album Faccioli
UBFC - Collocazione	stanza 6 climatizzata
INP - INVENTARIO PATRIMONIALE IN VIGORE	
INPC - Codice inventario patrimoniale	31875/ 828
INPR - Data dell'immissione in patrimonio	2007
AU - DEFINIZIONE CULTURALE	
AUT - AUTORE/RESPONSABILITA'	
AUTJ - Ente schedatore	ICCD
AUTH - Codice identificativo	FACA001
AUTN - Nome scelto di persona o ente	Anonimo seconda metà sec XIX
AUTP - Tipo intestazione	P
AUTA - Indicazioni cronologiche	attivo seconda metà sec XIX
AUTR - Ruolo	fotografo principale
AUTM - Motivazione/fonte	dato non disponibile
SG - SOGGETTO	
SGT - SOGGETTO	
SGTI - Identificazione	Veneto - Venezia - Sestiere di Cannaregio - Palazzo Vendramin Calergi
SGTI - Identificazione	Elementi architettonici - Archi - Bifore
SGTI - Identificazione	Architettura residenziale - Palazzi
SGTI - Identificazione	Canali - Canal Grande
SGTD - Indicazioni sul soggetto	Venezia - Veduta di Ca' Vendramin Calergi sul Canal Grande
SGL - TITOLO	
SGLA - Titolo attribuito	Venezia - Palazzo Vendramin Calergi
SGLS - Specifiche titolo	del catalogatore
DT - CRONOLOGIA	
DTZ - CRONOLOGIA GENERICA	
DTZG - Fascia cronologica /periodo	XIX
DTS - CRONOLOGIA SPECIFICA	
DTSI - Da	1839

DTSV - Validità	post
DTSF - A	1860
DTSL - Validità	ante
DTM - Motivazione/fonte	analisi tecnico-formale
DTT - Note	tecnica di stampa alla carta salata

LR - LUOGO E DATA DELLA RIPRESA

LRC - LOCALIZZAZIONE

LRCS - Stato	ITALIA
LRCR - Regione	Veneto
LRCP - Provincia	VE
LRCC - Comune	Venezia
LRD - Data della ripresa	1860 ante

MT - DATI TECNICI

MTX - Indicazione di colore BN

MTC - MATERIA E TECNICA

MTCM - Materia	carta
MTCT - Tecnica	carta salata

MIS - MISURE

MISP - Riferimento alla parte	supporto primario
MISZ - Tipo di misura	altezzaxlunghezza
MISU - Unità di misura	mm
MISM - Valore	272x357

CO - CONSERVAZIONE E INTERVENTI

STC - STATO DI CONSERVAZIONE

STCP - Riferimento alla parte	supporto primario
STCC - Stato di conservazione	mediocre
STCS - Specifiche	foxing, lacune, macchie, strappi
STP - Proposte di interventi	risarcimento lacerazioni, consolidamento

DA - DATI ANALITICI

DES - Descrizione	Positivo sciolto e inserito ai quattro angoli negli appositi tagli predisposti sulla pagina.
NSC - Notizie storico-critiche	Il positivo appartiene all'album Faccioli, nelle sezione relativa all'Italia settentrionale, area veneta. L'utilizzo della carta salata circonda un arco cronologico di produzione tra la fine degli anni '30 dell'Ottocento e il 1860: documenta Palazzo Vendramin Calergi, sul Canal Grande, secondo un taglio consueto ripreso da molti fotografi ottocenteschi, che inquadra la facciata leggermente di scorcio, in modo da evidenziare la profondità dell'edificio inserendo anche parzialmente il giardino chiuso da una cancellata decorata da statue. Il confronto con stampe analoghe (Salviati, Filippi, Naya) non ha trovato riscontro e l'immagine è attribuita ad autore anonimo. Il fondo fotografico Faccioli è costituito da stampe sciolte o incollate su supporto, raccolte nel corso della sua attività di ingegnere-architetto da Raffaele Faccioli (Bologna, 1836-1914). Dopo la sua morte, il geometra Luigi Mattioli,

amministratore dei beni degli eredi, propose a Francesco Malaguzzi Valeri, allora Direttore della Pinacoteca di Bologna, l'acquisto di questa raccolta grafica comprendente disegni, taccuini e materiale fotografico. Documentazione circa il fondo è reperibile presso l'Archivio Storico della Pinacoteca, pratiche n. 31, foglio 43, n. 9.

TU - CONDIZIONE GIURIDICA E PROVVEDIMENTI DI TUTELA

CDG - CONDIZIONE GIURIDICA

CDGG - Indicazione generica	proprietà Stato
CDGS - Indicazione specifica	Ministero dei beni e delle attività culturali e del turismo - Pinacoteca Nazionale Bologna
CDGI - Indirizzo	Via Belle Arti, 56

ACQ - ACQUISIZIONE

ACQT - Tipo acquisizione	compravendita
ACQN - Nome	Amministrazione Beni Eredi Faccioli
ACQD - Riferimento cronologico	1917-1918
ACQL - Luogo acquisizione	BO/ Bologna
BPT - Provvedimenti di tutela - sintesi	no

DO - DOCUMENTAZIONE

FTA - DOCUMENTAZIONE FOTOGRAFICA

FTAN - Codice identificativo	SPSAEBO261617
FTAX - Genere	documentazione allegata
FTAP - Tipo	fotografia digitale (file)
FTAF - Formato	jpg
FTAD - Riferimento cronologico	2015
FTAK - Nome file originale	GF_261617.jpg

BIB - BIBLIOGRAFIA

BIBR - Abbreviazione	Gresleri Massaretti 2001
BIBJ - Ente schedatore	ICCD
BIBH - Codice identificativo	FACB002
BIBX - Genere	bibliografia di confronto
BIBF - Tipo	catalogo mostra
BIBM - Riferimento bibliografico completo	Gresleri Giuliano - Massaretti Pier Giorgio, Norma e arbitrio: architetti e ingegneri a Bologna 1850-1950, Venezia, Marsilio, 2001

BIB - BIBLIOGRAFIA

BIBR - Abbreviazione	MUVE - Musei Civici Venezia
BIBJ - Ente schedatore	ICCD
BIBH - Codice identificativo	FACB078
BIBX - Genere	bibliografia di confronto
BIBF - Tipo	sito web
BIBM - Riferimento bibliografico completo	MUVE - Fondazione Musei Civici di Venezia - Catalogo delle collezioni - Fotografie

BIBW - Indirizzo web (URL)	http://www.archiviodelacomunicazione.it/Sicap/opac.aspx?WEB=MuseiVE
BIB - BIBLIOGRAFIA	
BIBR - Abbreviazione	IRE - Fondo Filippi
BIBJ - Ente schedatore	ICCD
BIBH - Codice identificativo	FACB077
BIBX - Genere	bibliografia di confronto
BIBF - Tipo	sito web
BIBM - Riferimento bibliografico completo	IRE - Istituzioni di ricovero e di educazione Venezia - Fondo Tomaso Filippi
BIBW - Indirizzo web (URL)	http://www.tomasofilippi.it/
AD - ACCESSO AI DATI	
ADS - SPECIFICHE DI ACCESSO AI DATI	
ADSP - Profilo di accesso	1
ADSM - Motivazione	scheda contenente dati liberamente accessibili
CM - CERTIFICAZIONE E GESTIONE DEI DATI	
CMP - REDAZIONE E VERIFICA SCIENTIFICA	
CMPD - Anno di redazione	2015
CMPN - Responsabile ricerca e redazione	Frisoni, Cinzia
FUR - Funzionario responsabile	Giudici, Corinna