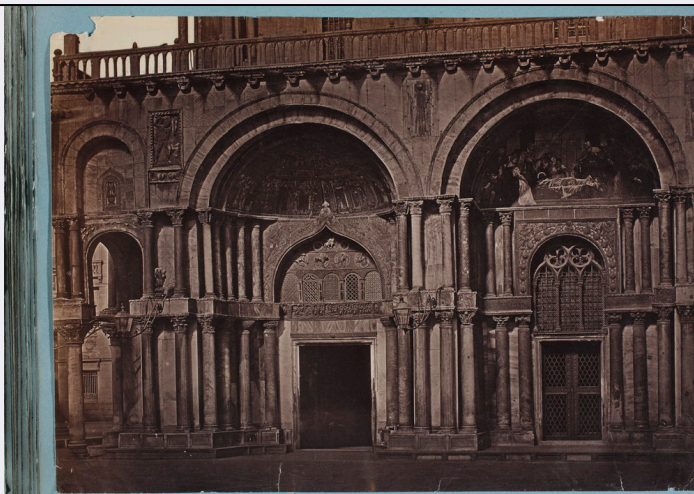


# SCHEDA



## CD - CODICI

TSK - Tipo scheda	F
LIR - Livello catalogazione	C
<b>NCT - CODICE UNIVOCO</b>	
NCTR - Codice Regione	08
NCTN - Numero catalogo generale	00635803
ESC - Ente schedatore	S261
ECP - Ente competente per tutela	S261

## OG - BENE CULTURALE

AMB - Ambito di tutela MiBACT	storico artistico
CTG - Categoria	DOCUMENTAZIONE DEL PATRIMONIO ARCHITETTONICO
<b>OGT - DEFINIZIONE BENE</b>	
OGTD - Definizione	positivo
<b>QNT - QUANTITA'</b>	
QNTN - Quantità degli esemplari	1
<b>OGC - TRATTAMENTO CATALOGRAFICO</b>	
OGCT - Trattamento catalografico	bene complesso/bene composito - parte componente
OGCN - Numero parti componenti	602
OGCD - Definizione /posizione parti componenti	pagina 44, verso, in alto
OGM - Modalità di individuazione	appartenenza ad una collezione o raccolta pubblica
OGR - Disponibilità del bene	bene disponibile

## RV - RELAZIONI

### RVE - STRUTTURA COMPLESSA

RVEL - Livello nella

struttura gerarchica	209
----------------------	-----

## LC - LOCALIZZAZIONE GEOGRAFICO - AMMINISTRATIVA

### PVC - LOCALIZZAZIONE

PVCS - Stato	ITALIA
PVCR - Regione	Emilia-Romagna
PVCP - Provincia	BO
PVCC - Comune	Bologna

### LDC - COLLOCAZIONE SPECIFICA

LDCT - Tipologia	palazzo
LDCN - Denominazione attuale	Palazzo Pepoli Campogrande
LDCF - Uso	ufficio
LDCU - Indirizzo	Via Castiglione 7
LDCM - Denominazione raccolta	Soprintendenza per i Beni Storici Artistici Etnoantropologici di Bologna Ferrara Forlì Cesena Ravenna e Rimini
LDCS - Specifiche	Archivio Fotografico
LDCD - Riferimento cronologico	2014

### ACB - ACCESSIBILITA' DEL BENE

ACBA - Accessibilità	si
----------------------	----

## LA - ALTRE LOCALIZZAZIONI GEOGRAFICO - AMMINISTRATIVE

TLC - Tipo di localizzazione	luogo di provenienza/collocazione precedente
------------------------------	--

### PRV - LOCALIZZAZIONE

PRVS - Stato	ITALIA
PRVR - Regione	Emilia-Romagna
PRVP - Provincia	BO
PRVC - Comune	Bologna

### PRC - COLLOCAZIONE SPECIFICA

PRCT - Tipologia contenitore fisico	museo
PRCQ - Qualificazione contenitore fisico	nazionale
PRCN - Denominazione contenitore fisico	Pinacoteca Nazionale
PRCC - Complesso monumentale di appartenenza	ex noviziato di Sant'Ignazio
PRCU - Indicazioni viabilistiche	via Belle Arti, 56
PRCM - Denominazione contenitore giuridico	Soprintendenza per i Beni Storici Artistici Etnoantropologici di Bologna Ferrara Forlì Cesena Ravenna e Rimini
PRCS - Specifiche	Gabinetto dei Disegni e delle Stampe

### PRD - DATI CRONOLOGICI

PRDI - Riferimento cronologico/data inizio	1917-1918
--	-----------

<b>PRDU - Data fine</b>	2014
<b>UB - DATI PATRIMONIALI/INVENTARI/STIME/COLLEZIONI</b>	
<b>UBF - UBICAZIONE BENE</b>	
<b>UBFP - Fondo</b>	Faccioli
<b>UBFU - Titolo di unità archivistica</b>	album Faccioli
<b>UBFC - Collocazione</b>	stanza 6 climatizzata
<b>INP - INVENTARIO PATRIMONIALE IN VIGORE</b>	
<b>INPC - Codice inventario patrimoniale</b>	31875/ 839
<b>INPR - Data dell'immissione in patrimonio</b>	2007
<b>AU - DEFINIZIONE CULTURALE</b>	
<b>AUT - AUTORE/RESPONSABILITA'</b>	
<b>AUTJ - Ente schedatore</b>	ICCD
<b>AUTH - Codice identificativo</b>	FACA001
<b>AUTN - Nome scelto di persona o ente</b>	Anonimo seconda metà sec XIX
<b>AUTP - Tipo intestazione</b>	P
<b>AUTA - Indicazioni cronologiche</b>	attivo seconda metà sec XIX
<b>AUTR - Ruolo</b>	fotografo principale
<b>AUTM - Motivazione/fonte</b>	dato non disponibile
<b>SG - SOGGETTO</b>	
<b>SGT - SOGGETTO</b>	
<b>SGTI - Identificazione</b>	Veneto - Venezia - Basilica di San Marco
<b>SGTI - Identificazione</b>	Elementi architettonici - Archi - Portali - Colonne
<b>SGTI - Identificazione</b>	Architettura religiosa - Chiese - Basiliche
<b>SGTD - Indicazioni sul soggetto</b>	Venezia - Basilica di San Marco - Facciata occidentale. Particolare delle porte laterali di sinistra
<b>SGL - TITOLO</b>	
<b>SGLA - Titolo attribuito</b>	Venezia - Basilica di San Marco - Dettaglio della facciata
<b>SGLS - Specifiche titolo</b>	del catalogatore
<b>DT - CRONOLOGIA</b>	
<b>DTZ - CRONOLOGIA GENERICA</b>	
<b>DTZG - Fascia cronologica /periodo</b>	XIX
<b>DTS - CRONOLOGIA SPECIFICA</b>	
<b>DTSI - Da</b>	1860
<b>DTSV - Validità</b>	post
<b>DTSF - A</b>	1870
<b>DTSL - Validità</b>	ante
<b>DTM - Motivazione/fonte</b>	analisi tecnico-formale

<b>DTT - Note</b>	tecnica di stampa all'albumina
-------------------	--------------------------------

## LR - LUOGO E DATA DELLA RIPRESA

### LRC - LOCALIZZAZIONE

<b>LRCS - Stato</b>	ITALIA
---------------------	--------

<b>LRCR - Regione</b>	Veneto
-----------------------	--------

<b>LRCP - Provincia</b>	VE
-------------------------	----

<b>LRCC - Comune</b>	Venezia
----------------------	---------

<b>LRD - Data della ripresa</b>	1870 ante
---------------------------------	-----------

## MT - DATI TECNICI

<b>MTX - Indicazione di colore</b>	BN
------------------------------------	----

### MTC - MATERIA E TECNICA

<b>MTCM - Materia</b>	carta
-----------------------	-------

<b>MTCT - Tecnica</b>	albumina
-----------------------	----------

### MIS - MISURE

<b>MISP - Riferimento alla parte</b>	supporto primario
--------------------------------------	-------------------

<b>MISZ - Tipo di misura</b>	altezzaxlunghezza
------------------------------	-------------------

<b>MISU - Unità di misura</b>	mm
-------------------------------	----

<b>MISM - Valore</b>	251x342
----------------------	---------

## CO - CONSERVAZIONE E INTERVENTI

### STC - STATO DI CONSERVAZIONE

<b>STCP - Riferimento alla parte</b>	supporto primario
--------------------------------------	-------------------

<b>STCC - Stato di conservazione</b>	mediocre
--------------------------------------	----------

<b>STCS - Specifiche</b>	lacerazioni, lacune, pieghe, strappi
--------------------------	--------------------------------------

<b>STCN - Note</b>	angolo sinistro in alto mancante
--------------------	----------------------------------

## DA - DATI ANALITICI

<b>DES - Descrizione</b>	Positivo incollato ai quattro angoli alla pagina. In precedenza incollato su altro supporto e poi rimosso come dimostrano le lacune agli angoli.
--------------------------	--

<b>NSC - Notizie storico-critiche</b>	<p>Il positivo appartiene all'album Faccioli, in una sezione di documentazione veneziana. La stampa è anonima anche se da un'analisi formale e stilistica si collega ad altri esemplari contenuti in un secondo album del Fondo Faccioli, di dimensioni minori ma ricco di fotografie di Venezia di grande formato, attribuibili in parte a Domenico Bresolin o a Carlo Ponti. Dai confronti con altri esemplari non è stato possibile rilevare alcuna corrispondenza certa anche se si presume una datazione precoce tra il 1860 e il 1870. Il fondo fotografico Faccioli è costituito da stampe sciolte o incollate su supporto, raccolte nel corso della sua attività di ingegnere-architetto da Raffaele Faccioli (Bologna, 1836-1914). Dopo la sua morte, il geometra Luigi Mattioli, amministratore dei beni degli eredi, propose a Francesco Malaguzzi Valeri, allora Direttore della Pinacoteca di Bologna, l'acquisto di questa raccolta grafica comprendente disegni, taccuini e materiale fotografico. Documentazione circa il fondo è reperibile presso l'Archivio Storico della Pinacoteca, pratiche n. 31, foglio 43, n. 9.</p>
---------------------------------------	---

## TU - CONDIZIONE GIURIDICA E PROVVEDIMENTI DI TUTELA

**CDG - CONDIZIONE GIURIDICA**

<b>CDGG - Indicazione generica</b>	proprietà Stato
<b>CDGS - Indicazione specifica</b>	Ministero dei beni e delle attività culturali e del turismo - Pinacoteca Nazionale Bologna
<b>CDGI - Indirizzo</b>	Via Belle Arti, 56
<b>ACQ - ACQUISIZIONE</b>	
<b>ACQT - Tipo acquisizione</b>	compravendita
<b>ACQN - Nome</b>	Amministrazione Beni Eredi Faccioli
<b>ACQD - Riferimento cronologico</b>	1917-1918
<b>ACQL - Luogo acquisizione</b>	BO/ Bologna
<b>BPT - Provvedimenti di tutela - sintesi</b>	no

**DO - DOCUMENTAZIONE****FTA - DOCUMENTAZIONE FOTOGRAFICA**

<b>FTAN - Codice identificativo</b>	SPSAEBO261628
<b>FTAX - Genere</b>	documentazione allegata
<b>FTAP - Tipo</b>	fotografia digitale (file)
<b>FTAF - Formato</b>	jpg
<b>FTAA - Autore</b>	Degli Esposti Marco/ Equipe Fotostudio Bologna
<b>FTAD - Riferimento cronologico</b>	2015
<b>FTAK - Nome file originale</b>	GF_261628.jpg

**BIB - BIBLIOGRAFIA**

<b>BIBR - Abbreviazione</b>	Gresleri Massaretti 2001
<b>BIBJ - Ente schedatore</b>	ICCD
<b>BIBH - Codice identificativo</b>	FACB002
<b>BIBX - Genere</b>	bibliografia di confronto
<b>BIBF - Tipo</b>	catalogo mostra
<b>BIBM - Riferimento bibliografico completo</b>	Gresleri Giuliano - Massaretti Pier Giorgio, Norma e arbitrio: architetti e ingegneri a Bologna 1850-1950, Venezia, Marsilio, 2001

**BIB - BIBLIOGRAFIA**

<b>BIBR - Abbreviazione</b>	Ritter 1994
<b>BIBJ - Ente schedatore</b>	ICCD
<b>BIBH - Codice identificativo</b>	FACB081
<b>BIBX - Genere</b>	bibliografia di confronto
<b>BIBF - Tipo</b>	libro
<b>BIBM - Riferimento bibliografico completo</b>	Ritter Dorothea (a cura di), Ottocento. Immagini di Venezia 1841-1920, Venezia, Arsenale, 1994

**AD - ACCESSO AI DATI****ADS - SPECIFICHE DI ACCESSO AI DATI**

<b>ADSP - Profilo di accesso</b>	1
<b>ADSM - Motivazione</b>	scheda contenente dati liberamente accessibili

**CM - CERTIFICAZIONE E GESTIONE DEI DATI****CMP - REDAZIONE E VERIFICA SCIENTIFICA**

<b>CMPD - Anno di redazione</b>	2015
<b>CMPN - Responsabile ricerca e redazione</b>	Frisoni, Cinzia
<b>FUR - Funzionario responsabile</b>	Giudici, Corinna