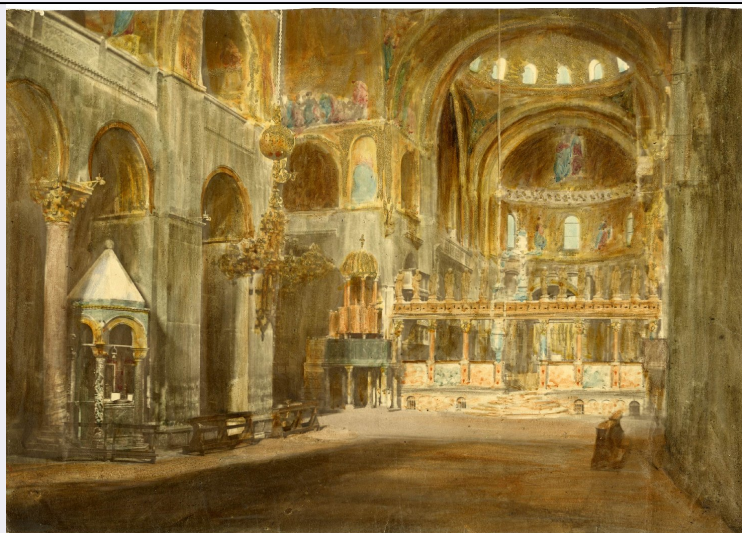


SCHEDA



CD - CODICI

TSK - Tipo scheda	F
LIR - Livello catalogazione	C
NCT - CODICE UNIVOCO	
NCTR - Codice Regione	08
NCTN - Numero catalogo generale	00635803
ESC - Ente schedatore	S261
ECP - Ente competente per tutela	S261

OG - BENE CULTURALE

AMB - Ambito di tutela MiBACT	storico artistico
CTG - Categoria	DOCUMENTAZIONE DEL PATRIMONIO ARCHITETTONICO
OGT - DEFINIZIONE BENE	
OGTD - Definizione	positivo
QNT - QUANTITA'	
QNTN - Quantità degli esemplari	1
OGC - TRATTAMENTO CATALOGRAFICO	
OGCT - Trattamento catalografico	bene complesso/bene composito - parte componente
OGCN - Numero parti componenti	602
OGCD - Definizione /posizione parti componenti	pagina 44, verso, in basso
OGM - Modalità di individuazione	appartenenza ad una collezione o raccolta pubblica
OGR - Disponibilità del bene	bene disponibile

RV - RELAZIONI

RVE - STRUTTURA COMPLESSA

RVEL - Livello nella struttura gerarchica	210
RSE - RELAZIONI CON ALTRI BENI	
RSER - Tipo relazione	è in relazione con
RSES - Specifiche tipo relazione	intervento di coloritura
RSET - Tipo scheda	F
RSED - Definizione del bene	positivo
RSEC - Identificativo univoco della scheda	1200000501 - 211
LC - LOCALIZZAZIONE GEOGRAFICO - AMMINISTRATIVA	
PVC - LOCALIZZAZIONE	
PVCS - Stato	ITALIA
PVCR - Regione	Emilia-Romagna
PVCP - Provincia	BO
PVCC - Comune	Bologna
LDC - COLLOCAZIONE SPECIFICA	
LDCT - Tipologia	palazzo
LDCN - Denominazione attuale	Palazzo Pepoli Campogrande
LDCF - Uso	ufficio
LDCU - Indirizzo	Via Castiglione 7
LDCM - Denominazione raccolta	Soprintendenza per i Beni Storici Artistici Etnoantropologici di Bologna Ferrara Forlì Cesena Ravenna e Rimini
LDCS - Specifiche	Archivio Fotografico
LDCD - Riferimento cronologico	2014
ACB - ACCESSIBILITA' DEL BENE	
ACBA - Accessibilità	si
LA - ALTRE LOCALIZZAZIONI GEOGRAFICO - AMMINISTRATIVE	
TLC - Tipo di localizzazione	luogo di provenienza/collocazione precedente
PRV - LOCALIZZAZIONE	
PRVS - Stato	ITALIA
PRVR - Regione	Emilia-Romagna
PRVP - Provincia	BO
PRVC - Comune	Bologna
PRC - COLLOCAZIONE SPECIFICA	
PRCT - Tipologia contenitore fisico	museo
PRCQ - Qualificazione contenitore fisico	nazionale
PRCN - Denominazione contenitore fisico	Pinacoteca Nazionale
PRCC - Complesso monumentale di	ex noviziato di Sant'Ignazio

appartenenza	
PRCU - Indicazioni viabilistiche	via Belle Arti, 56
PRCM - Denominazione contenitore giuridico	Soprintendenza per i Beni Storici Artistici Etnoantropologici di Bologna Ferrara Forlì Cesena Ravenna e Rimini
PRCS - Specifiche	Gabinetto dei Disegni e delle Stampe
PRD - DATI CRONOLOGICI	
PRDI - Riferimento cronologico/data inizio	1917-1918
PRDU - Data fine	2014
UB - DATI PATRIMONIALI/INVENTARI/STIME/COLLEZIONI	
UBF - UBICAZIONE BENE	
UBFP - Fondo	Faccioli
UBFU - Titolo di unità archivistica	album Faccioli
UBFC - Collocazione	stanza 6 climatizzata
INP - INVENTARIO PATRIMONIALE IN VIGORE	
INPC - Codice inventario patrimoniale	31875/ 840
INPR - Data dell'immissione in patrimonio	2007
AU - DEFINIZIONE CULTURALE	
AUT - AUTORE/RESPONSABILITA'	
AUTJ - Ente schedatore	ICCD
AUTH - Codice identificativo	FACA001
AUTN - Nome scelto di persona o ente	Anonimo seconda metà sec XIX
AUTP - Tipo intestazione	P
AUTA - Indicazioni cronologiche	attivo seconda metà sec XIX
AUTR - Ruolo	fotografo principale
AUTM - Motivazione/fonte	dato non disponibile
SG - SOGGETTO	
SGT - SOGGETTO	
SGTI - Identificazione	Veneto - Venezia - Basilica di San Marco
SGTI - Identificazione	Elementi architettonici - Absidi - Cupole - Archi - Colonne
SGTI - Identificazione	Architettura religiosa - Chiese - Basiliche
SGTD - Indicazioni sul soggetto	Venezia - Basilica di San Marco - Interno - Veduta di scorcio della navata con presbiterio e iconostasi
SGL - TITOLO	
SGLA - Titolo attribuito	Venezia - Basilica di San Marco - interno
SGLS - Specifiche titolo	del catalogatore
DT - CRONOLOGIA	

DTZ - CRONOLOGIA GENERICA

DTZG - Fascia cronologica /periodo	XIX
---	-----

DTS - CRONOLOGIA SPECIFICA

DTSI - Da	1890
------------------	------

DTSV - Validità	post
------------------------	------

DTSF - A	1910
-----------------	------

DTSL - Validità	ante
------------------------	------

DTM - Motivazione/fonte	analisi tecnico-formale
--------------------------------	-------------------------

DTT - Note	tecnica di stampa alla gelatina
-------------------	---------------------------------

LR - LUOGO E DATA DELLA RIPRESA**LRC - LOCALIZZAZIONE**

LRCS - Stato	ITALIA
---------------------	--------

LRCR - Regione	Veneto
-----------------------	--------

LRCP - Provincia	VE
-------------------------	----

LRCC - Comune	Venezia
----------------------	---------

LRD - Data della ripresa	1910 ante
---------------------------------	-----------

MT - DATI TECNICI

MTX - Indicazione di colore	BN
------------------------------------	----

MTC - MATERIA E TECNICA

MTCM - Materia	carta
-----------------------	-------

MTCT - Tecnica	gelatina ai sali d'argento
-----------------------	----------------------------

MIS - MISURE

MISP - Riferimento alla parte	supporto primario
--------------------------------------	-------------------

MISZ - Tipo di misura	altezzaxlunghezza
------------------------------	-------------------

MISU - Unità di misura	mm
-------------------------------	----

MISM - Valore	237x332
----------------------	---------

MTS - Specifiche tecniche	coloritura
----------------------------------	------------

CO - CONSERVAZIONE E INTERVENTI**STC - STATO DI CONSERVAZIONE**

STCP - Riferimento alla parte	supporto primario
--------------------------------------	-------------------

STCC - Stato di conservazione	buono
--------------------------------------	-------

STCS - Specifiche	deformazioni
--------------------------	--------------

STCN - Note	formazione di bolle tra il supporto primario e la foderatura
--------------------	--

DA - DATI ANALITICI

DES - Descrizione	Positivo foderato in carta, sciolto e inserito ai quattro angoli nei tagli predisposti sulla pagina.
--------------------------	--

Il positivo appartiene all'album Faccioli, in una sezione di documentazione veneziana. La stampa è molto particolare perché presenta una ridipintura (forse ad acquerello) sulla base fotografica. La presenza di questo intervento, con alcune dorature, non consente di stabilire con certezza il tipo di supporto benché si propenda per una

NSC - Notizie storico-critiche

stampa alla gelatina ai sali d'argento (il tono di fondo è grigio e la carta si presenta liscia e robusta). L'intervento pittorico è stato realizzato anche su un secondo esemplare, ma mancano indicazioni circa l'autore della ripresa fotografica e della coloritura successiva. La presenza di immagini veneziane colorate (anche se in questo caso in modo grossolano) si ricollega ad una pratica propria di quell'ambito territoriale: ricordiamo ad esempio le bellissime albumine di Tomaso Filippi, dipinte a mano o stampate direttamente su carta colorata (notturni). Il fondo fotografico Faccioli è costituito da stampe sciolte o incollate su supporto, raccolte nel corso della sua attività di ingegnere-architetto da Raffaele Faccioli (Bologna, 1836-1914). Dopo la sua morte, il geometra Luigi Mattioli, amministratore dei beni degli eredi, propose a Francesco Malaguzzi Valeri, allora Direttore della Pinacoteca di Bologna, l'acquisto di questa raccolta grafica comprendente disegni, taccuini e materiale fotografico. Documentazione circa il fondo è reperibile presso l'Archivio Storico della Pinacoteca, pratiche n. 31, foglio 43, n. 9.

TU - CONDIZIONE GIURIDICA E PROVVEDIMENTI DI TUTELA**CDG - CONDIZIONE GIURIDICA****CDGG - Indicazione generica**

proprietà Stato

CDGS - Indicazione specifica

Ministero dei beni e delle attività culturali e del turismo - Pinacoteca Nazionale Bologna

CDGI - Indirizzo

Via Belle Arti, 56

ACQ - ACQUISIZIONE**ACQT - Tipo acquisizione**

compravendita

ACQN - Nome

Amministrazione Beni Eredi Faccioli

ACQD - Riferimento cronologico

1917-1918

ACQL - Luogo acquisizione

BO/ Bologna

BPT - Provvedimenti di tutela - sintesi

no

DO - DOCUMENTAZIONE**FTA - DOCUMENTAZIONE FOTOGRAFICA****FTAN - Codice identificativo**

SPSAEBO261629

FTAX - Genere

documentazione allegata

FTAP - Tipo

fotografia digitale (file)

FTAF - Formato

jpg

FTAD - Riferimento cronologico

2015

FTAK - Nome file originale

GF_261629.jpg

BIB - BIBLIOGRAFIA**BIBR - Abbreviazione**

Gresleri Massaretti 2001

BIBJ - Ente schedatore

ICCD

BIBH - Codice identificativo

FACB002

BIBX - Genere

bibliografia di confronto

BIBF - Tipo

catalogo mostra

BIBM - Riferimento

Gresleri Giuliano - Massaretti Pier Giorgio, Norma e arbitrio: architetti

bibliografico completo	e ingegneri a Bologna 1850-1950, Venezia, Marsilio, 2001
BIB - BIBLIOGRAFIA	
BIBR - Abbreviazione	Ritter 1994
BIBJ - Ente schedatore	ICCD
BIBH - Codice identificativo	FACB081
BIBX - Genere	bibliografia di confronto
BIBF - Tipo	libro
BIBM - Riferimento bibliografico completo	Ritter Dorothea (a cura di), Ottocento. Immagini di Venezia 1841-1920, Venezia, Arsenale, 1994
BIB - BIBLIOGRAFIA	
BIBR - Abbreviazione	Tomaso Filippi 2000
BIBJ - Ente schedatore	ICCD
BIBH - Codice identificativo	FACB082
BIBX - Genere	bibliografia di confronto
BIBF - Tipo	catalogo mostra
BIBM - Riferimento bibliografico completo	Tomaso Filippi fotografo. Venezia fra Ottocento e Novecento, Venezia, IRE, 2000
AD - ACCESSO AI DATI	
ADS - SPECIFICHE DI ACCESSO AI DATI	
ADSP - Profilo di accesso	1
ADSM - Motivazione	scheda contenente dati liberamente accessibili
CM - CERTIFICAZIONE E GESTIONE DEI DATI	
CMP - REDAZIONE E VERIFICA SCIENTIFICA	
CMPD - Anno di redazione	2015
CMPN - Responsabile ricerca e redazione	Frisoni, Cinzia
FUR - Funzionario responsabile	Giudici, Corinna