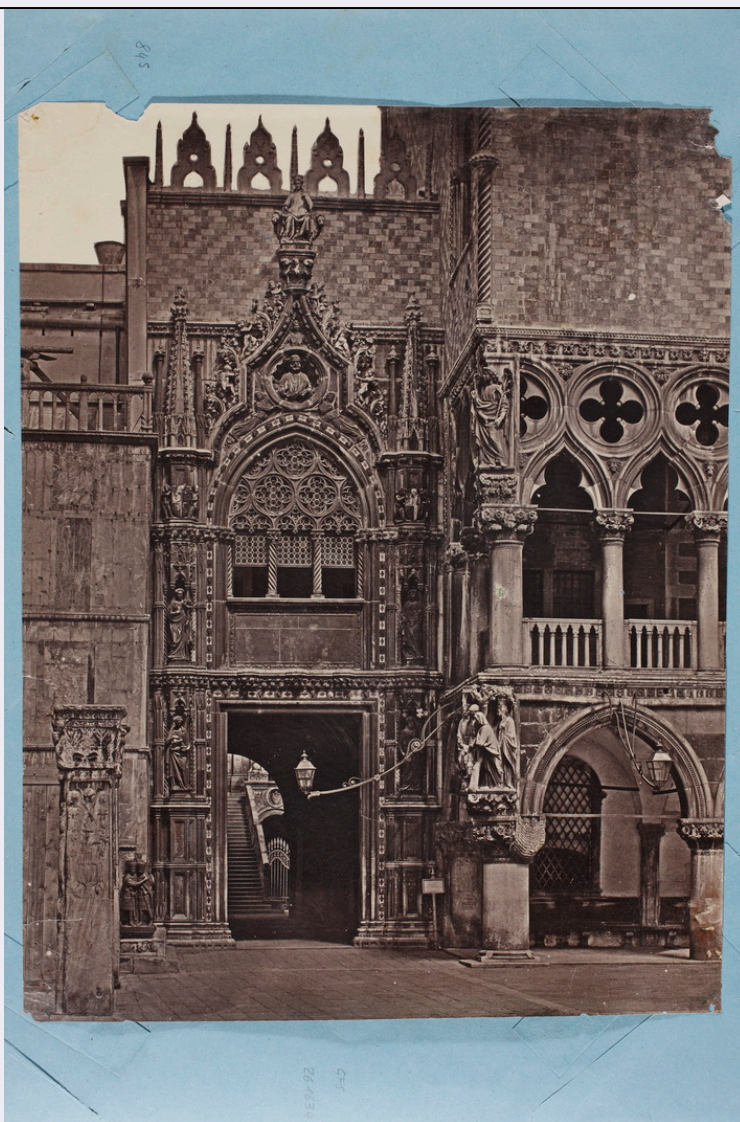


SCHEDA



CD - CODICI

TSK - Tipo scheda	F
LIR - Livello catalogazione	C
NCT - CODICE UNIVOCO	
NCTR - Codice Regione	08
NCTN - Numero catalogo generale	00635803
ESC - Ente schedatore	S261
ECP - Ente competente per tutela	S261

OG - BENE CULTURALE

AMB - Ambito di tutela MiBACT	storico artistico
CTG - Categoria	DOCUMENTAZIONE DEL PATRIMONIO ARCHITETTONICO
OGT - DEFINIZIONE BENE	
OGTD - Definizione	positivo
QNT - QUANTITA'	
QNTN - Quantità degli	

esemplari	1
OGC - TRATTAMENTO CATALOGRAFICO	
OGCT - Trattamento catalografico	bene complesso/bene composito - parte componente
OGCN - Numero parti componenti	602
OGCD - Definizione /posizione parti componenti	pagina 45, verso, in basso
OGM - Modalità di individuazione	appartenenza ad una collezione o raccolta pubblica
OGR - Disponibilità del bene	bene disponibile
RV - RELAZIONI	
RVE - STRUTTURA COMPLESSA	
RVEL - Livello nella struttura gerarchica	215
LC - LOCALIZZAZIONE GEOGRAFICO - AMMINISTRATIVA	
PVC - LOCALIZZAZIONE	
PVCS - Stato	ITALIA
PVCR - Regione	Emilia-Romagna
PVCP - Provincia	BO
PVCC - Comune	Bologna
LDC - COLLOCAZIONE SPECIFICA	
LDCT - Tipologia	palazzo
LDCN - Denominazione attuale	Palazzo Pepoli Campogrande
LDCF - Uso	ufficio
LDCU - Indirizzo	Via Castiglione 7
LDCM - Denominazione raccolta	Soprintendenza per i Beni Storici Artistici Etnoantropologici di Bologna Ferrara Forlì Cesena Ravenna e Rimini
LDCS - Specifiche	Archivio Fotografico
LDCD - Riferimento cronologico	2014
ACB - ACCESSIBILITA' DEL BENE	
ACBA - Accessibilità	si
LA - ALTRE LOCALIZZAZIONI GEOGRAFICO - AMMINISTRATIVE	
TLC - Tipo di localizzazione	luogo di provenienza/collocazione precedente
PRV - LOCALIZZAZIONE	
PRVS - Stato	ITALIA
PRVR - Regione	Emilia-Romagna
PRVP - Provincia	BO
PRVC - Comune	Bologna
PRC - COLLOCAZIONE SPECIFICA	
PRCT - Tipologia contenitore fisico	museo
PRCQ - Qualificazione	

contenitore fisico	nazionale
PRCN - Denominazione contenitore fisico	Pinacoteca Nazionale
PRCC - Complesso monumentale di appartenenza	ex noviziato di Sant'Ignazio
PRCU - Indicazioni viabilistiche	via Belle Arti, 56
PRCM - Denominazione contenitore giuridico	Soprintendenza per i Beni Storici Artistici Etnoantropologici di Bologna Ferrara Forlì Cesena Ravenna e Rimini
PRCS - Specifiche	Gabinetto dei Disegni e delle Stampe
PRD - DATI CRONOLOGICI	
PRDI - Riferimento cronologico/data inizio	1917-1918
PRDU - Data fine	2014
UB - DATI PATRIMONIALI/INVENTARI/STIME/COLLEZIONI	
UBF - UBICAZIONE BENE	
UBFP - Fondo	Faccioli
UBFU - Titolo di unità archivistica	album Faccioli
UBFC - Collocazione	stanza 6 climatizzata
INP - INVENTARIO PATRIMONIALE IN VIGORE	
INPC - Codice inventario patrimoniale	31875/ 845
INPR - Data dell'immissione in patrimonio	2007
AU - DEFINIZIONE CULTURALE	
AUT - AUTORE/RESPONSABILITA'	
AUTJ - Ente schedatore	ICCD
AUTH - Codice identificativo	FACA001
AUTN - Nome scelto di persona o ente	Anonimo seconda metà sec XIX
AUTP - Tipo intestazione	P
AUTA - Indicazioni cronologiche	attivo seconda metà sec XIX
AUTR - Ruolo	fotografo principale
AUTM - Motivazione/fonte	dato non disponibile
SG - SOGGETTO	
SGT - SOGGETTO	
SGTI - Identificazione	Veneto - Venezia - Palazzo Ducale
SGTI - Identificazione	Elementi architettonici - Portali - Trifore
SGTI - Identificazione	Architettura civile - Palazzi
SGTD - Indicazioni sul soggetto	Venezia - Palazzo Ducale - Porta della Carta

SGL - TITOLO

SGLA - Titolo attribuito	Venezia - Palazzo Ducale - La Porta della Carta
SGLS - Specifiche titolo	del catalogatore

DT - CRONOLOGIA**DTZ - CRONOLOGIA GENERICA**

DTZG - Fascia cronologica /periodo	XIX
---	-----

DTS - CRONOLOGIA SPECIFICA

DTSI - Da	1860
DTSV - Validità	post
DTSF - A	1885
DTSL - Validità	ante
DTM - Motivazione/fonte	analisi tecnico-formale
DTM - Motivazione/fonte	analisi storica
DTT - Note	tecnica di stampa all'albumina/ mancanza del gruppo scultoreo sull'ingresso

LR - LUOGO E DATA DELLA RIPRESA**LRC - LOCALIZZAZIONE**

LRCS - Stato	ITALIA
LRCR - Regione	Veneto
LRCP - Provincia	VE
LRCC - Comune	Venezia
LRD - Data della ripresa	1885 ante

MT - DATI TECNICI

MTX - Indicazione di colore	BN
------------------------------------	----

MTC - MATERIA E TECNICA

MTCM - Materia	carta
MTCT - Tecnica	albumina

MIS - MISURE

MISP - Riferimento alla parte	supporto primario
MISZ - Tipo di misura	altezzaxlunghezza
MISU - Unità di misura	mm
MISM - Valore	344x264

CO - CONSERVAZIONE E INTERVENTI**STC - STATO DI CONSERVAZIONE**

STCP - Riferimento alla parte	supporto primario
STCC - Stato di conservazione	mediocre
STCS - Specifiche	lacune, pieghe, macchie

DA - DATI ANALITICI

DES - Descrizione	Positivo incollato ai quattro angoli alla pagina. In precedenza incollato su altro supporto e poi rimosso come dimostrano le lacune agli angoli.
--------------------------	--

NSC - Notizie storico-critiche

Il positivo appartiene all'album Faccioli, in una sezione di documentazione veneziana. La stampa è anonima anche se da un'analisi formale e stilistica si collega ad altri esemplari contenuti in un secondo album del Fondo Faccioli, di dimensioni minori ma ricco di fotografie di Venezia di grande formato, attribuibili in parte a Domenico Bresolin o a Carlo Ponti. Dai confronti con altri esemplari non è stato possibile rilevare alcuna corrispondenza certa anche se si presume una datazione precoce tra il 1860 e il 1870. Certamente la ripresa è precedente al 1885, anno in cui venne ripristinato sull'ingresso il gruppo scultoreo con il Doge Foscari inginocchiato di fronte al leone andante. Si tratta di una copia realizzata da Luigi Ferrari in sostituzione dell'originale, distrutto durante i moti del 1797. Il fondo fotografico Faccioli è costituito da stampe sciolte o incollate su supporto, raccolte nel corso della sua attività di ingegnere-architetto da Raffaele Faccioli (Bologna, 1836-1914). Dopo la sua morte, il geometra Luigi Mattioli, amministratore dei beni degli eredi, propose a Francesco Malaguzzi Valeri, allora Direttore della Pinacoteca di Bologna, l'acquisto di questa raccolta grafica comprendente disegni, taccuini e materiale fotografico. Documentazione circa il fondo è reperibile presso l'Archivio Storico della Pinacoteca, pratiche n. 31, foglio 43, n. 9.

TU - CONDIZIONE GIURIDICA E PROVVEDIMENTI DI TUTELA**CDG - CONDIZIONE GIURIDICA**

CDGG - Indicazione generica	proprietà Stato
CDGS - Indicazione specifica	Ministero dei beni e delle attività culturali e del turismo - Pinacoteca Nazionale Bologna
CDGI - Indirizzo	Via Belle Arti, 56

ACQ - ACQUISIZIONE

ACQT - Tipo acquisizione	compravendita
ACQN - Nome	Amministrazione Beni Eredi Faccioli
ACQD - Riferimento cronologico	1917-1918
ACQL - Luogo acquisizione	BO/ Bologna
BPT - Provvedimenti di tutela - sintesi	no

DO - DOCUMENTAZIONE**FTA - DOCUMENTAZIONE FOTOGRAFICA**

FTAN - Codice identificativo	SPSAEBO261634
FTAX - Genere	documentazione allegata
FTAP - Tipo	fotografia digitale (file)
FTAF - Formato	jpg
FTAA - Autore	Degli Esposti Marco/ Equipe Fotostudio Bologna
FTAD - Riferimento cronologico	2015
FTAK - Nome file originale	GF_261634.jpg

BIB - BIBLIOGRAFIA

BIBR - Abbreviazione	Gresleri Massaretti 2001
BIBJ - Ente schedatore	ICCD

BIBH - Codice identificativo	FACB002
BIBX - Genere	bibliografia di confronto
BIBF - Tipo	catalogo mostra
BIBM - Riferimento bibliografico completo	Gresleri Giuliano - Massaretti Pier Giorgio, Norma e arbitrio: architetti e ingegneri a Bologna 1850-1950, Venezia, Marsilio, 2001
BIB - BIBLIOGRAFIA	
BIBR - Abbreviazione	Ritter 1994
BIBJ - Ente schedatore	ICCD
BIBH - Codice identificativo	FACB081
BIBX - Genere	bibliografia di confronto
BIBF - Tipo	libro
BIBM - Riferimento bibliografico completo	Ritter Dorothea (a cura di), Ottocento. Immagini di Venezia 1841-1920, Venezia, Arsenale, 1994
BIB - BIBLIOGRAFIA	
BIBR - Abbreviazione	Zorzi 1977
BIBJ - Ente schedatore	ICCD
BIBH - Codice identificativo	FACB079
BIBX - Genere	bibliografia di confronto
BIBF - Tipo	libro
BIBM - Riferimento bibliografico completo	Zorzi Alvise, Repertorio degli edifici veneziani distrutti, alterati o manomessi, Milano, Electa, 1977
AD - ACCESSO AI DATI	
ADS - SPECIFICHE DI ACCESSO AI DATI	
ADSP - Profilo di accesso	1
ADSM - Motivazione	scheda contenente dati liberamente accessibili
CM - CERTIFICAZIONE E GESTIONE DEI DATI	
CMP - REDAZIONE E VERIFICA SCIENTIFICA	
CMPD - Anno di redazione	2015
CMPN - Responsabile ricerca e redazione	Frisoni, Cinzia
FUR - Funzionario responsabile	Giudici, Corinna