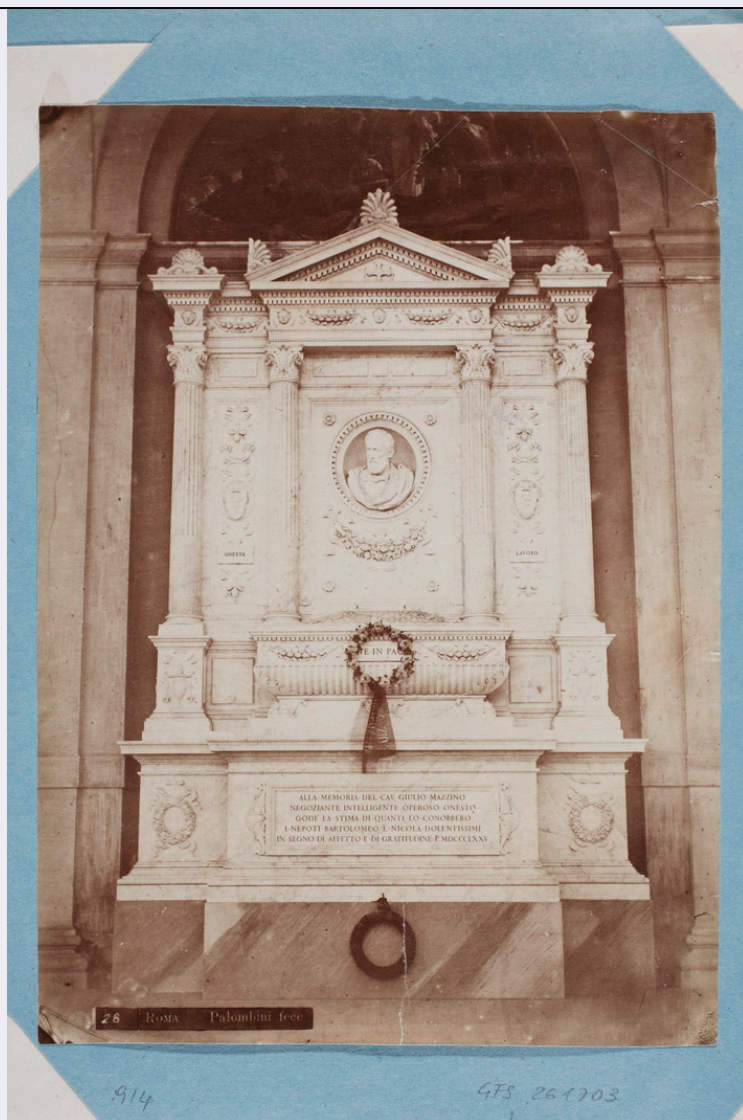


SCHEDA



CD - CODICI

TSK - Tipo scheda	F
LIR - Livello catalogazione	C
NCT - CODICE UNIVOCO	
NCTR - Codice Regione	08
NCTN - Numero catalogo generale	00635803
ESC - Ente schedatore	S261
ECP - Ente competente per tutela	S261

OG - BENE CULTURALE

AMB - Ambito di tutela MiBACT	storico artistico
CTG - Categoria	DOCUMENTAZIONE DEL PATRIMONIO STORICO ARTISTICO
OGT - DEFINIZIONE BENE	
OGTD - Definizione	positivo
QNT - QUANTITA'	
QNTN - Quantità degli	

esemplari	1
OGC - TRATTAMENTO CATALOGRAFICO	
OGCT - Trattamento catalografico	bene complesso/bene composito - parte componente
OGCN - Numero parti componenti	602
OGCD - Definizione /posizione parti componenti	pagina 56, verso, in alto
OGM - Modalità di individuazione	appartenenza ad una collezione o raccolta pubblica
OGR - Disponibilità del bene	bene disponibile
RV - RELAZIONI	
RVE - STRUTTURA COMPLESSA	
RVEL - Livello nella struttura gerarchica	284
LC - LOCALIZZAZIONE GEOGRAFICO - AMMINISTRATIVA	
PVC - LOCALIZZAZIONE	
PVCS - Stato	ITALIA
PVCR - Regione	Emilia-Romagna
PVCP - Provincia	BO
PVCC - Comune	Bologna
LDC - COLLOCAZIONE SPECIFICA	
LDCT - Tipologia	palazzo
LDCN - Denominazione attuale	Palazzo Pepoli Campogrande
LDCF - Uso	ufficio
LDCU - Indirizzo	Via Castiglione 7
LDCM - Denominazione raccolta	Soprintendenza per i Beni Storici Artistici Etnoantropologici di Bologna Ferrara Forlì Cesena Ravenna e Rimini
LDCS - Specifiche	Archivio Fotografico
LDCD - Riferimento cronologico	2014
ACB - ACCESSIBILITA' DEL BENE	
ACBA - Accessibilità	si
LA - ALTRE LOCALIZZAZIONI GEOGRAFICO - AMMINISTRATIVE	
TLC - Tipo di localizzazione	luogo di provenienza/collocazione precedente
PRV - LOCALIZZAZIONE	
PRVS - Stato	ITALIA
PRVR - Regione	Emilia-Romagna
PRVP - Provincia	BO
PRVC - Comune	Bologna
PRC - COLLOCAZIONE SPECIFICA	
PRCT - Tipologia contenitore fisico	museo
PRCQ - Qualificazione	

contenitore fisico	nazionale
PRCN - Denominazione contenitore fisico	Pinacoteca Nazionale
PRCC - Complesso monumentale di appartenenza	ex noviziato di Sant'Ignazio
PRCU - Indicazioni viabilistiche	via Belle Arti, 56
PRCM - Denominazione contenitore giuridico	Soprintendenza per i Beni Storici Artistici Etnoantropologici di Bologna Ferrara Forlì Cesena Ravenna e Rimini
PRCS - Specifiche	Gabinetto dei Disegni e delle Stampe
PRD - DATI CRONOLOGICI	
PRDI - Riferimento cronologico/data inizio	1917-1918
PRDU - Data fine	2014
UB - DATI PATRIMONIALI/INVENTARI/STIME/COLLEZIONI	
UBF - UBICAZIONE BENE	
UBFP - Fondo	Faccioli
UBFU - Titolo di unità archivistica	album Faccioli
UBFC - Collocazione	stanza 6 climatizzata
INP - INVENTARIO PATRIMONIALE IN VIGORE	
INPC - Codice inventario patrimoniale	31875/ 914
INPR - Data dell'immissione in patrimonio	2007
AU - DEFINIZIONE CULTURALE	
AUT - AUTORE/RESPONSABILITA'	
AUTJ - Ente schedatore	ICCD
AUTH - Codice identificativo	FACA001
AUTN - Nome scelto di persona o ente	Anonimo seconda metà sec XIX
AUTP - Tipo intestazione	P
AUTA - Indicazioni cronologiche	attivo seconda metà sec XIX
AUTR - Ruolo	fotografo principale
AUTM - Motivazione/fonte	dato non disponibile
AUT - AUTORE/RESPONSABILITA'	
AUTJ - Ente schedatore	ICCD
AUTH - Codice identificativo	FACA126
AUTN - Nome scelto di persona o ente	Palombini, Giuseppe
AUTP - Tipo intestazione	P

AUTA - Indicazioni cronologiche	notizie 1855-1875
AUTR - Ruolo	scultore
AUTM - Motivazione/fonte	iscrizione
AUTZ - Note	sulla fascetta di titolazione

SG - SOGGETTO

SGT - SOGGETTO

SGTI - Identificazione	Lazio - Roma - Cimitero Monumentale del Verano
SGTI - Identificazione	Cimiteri monumentali - Monumenti funerari
SGTI - Identificazione	Tombe - Scultura - Monumento Mazzino <1875>
SGTI - Identificazione	Scultori - Italia - Sec. 19. - Palombini, Giuseppe
SGTD - Indicazioni sul soggetto	Roma - Cimitero Monumentale del Verano - Quadriportico, braccio destro, arcata VIII - Giuseppe Palombini - Monumento di Giulio Mazzino (1875)

SGL - TITOLO

SGLT - Titolo proprio	Roma - Palombini fece
SGLS - Specifiche titolo	dell'autore, stampato nell'immagine

DT - CRONOLOGIA

DTZ - CRONOLOGIA GENERICA

DTZG - Fascia cronologica /periodo	XIX
---	-----

DTS - CRONOLOGIA SPECIFICA

DTSI - Da	1875
DTSV - Validità	post
DTSF - A	1900
DTSL - Validità	ante
DTM - Motivazione/fonte	analisi storica
DTM - Motivazione/fonte	analisi tecnico-formale
DTT - Note	il monumento è datato 1875/ tecnica di stampa all'albumina

LR - LUOGO E DATA DELLA RIPRESA

LRD - Data della ripresa	1875 post
---------------------------------	-----------

MT - DATI TECNICI

MTX - Indicazione di colore	BN
------------------------------------	----

MTC - MATERIA E TECNICA

MTCM - Materia	carta
MTCT - Tecnica	albumina

MIS - MISURE

MISP - Riferimento alla parte	supporto primario
MISZ - Tipo di misura	altezzaxlunghezza
MISU - Unità di misura	mm
MISM - Valore	219x160

CO - CONSERVAZIONE E INTERVENTI

STC - STATO DI CONSERVAZIONE

STCP - Riferimento alla parte	supporto primario
STCC - Stato di conservazione	discreto
STCS - Specifiche	deformazioni, pieghe, strappi

DA - DATI ANALITICI

DES - Descrizione	Positivo incollato alla pagina ai quattro angoli.
--------------------------	---

ISE - ISCRIZIONI/EMBLEMI/MARCHI/STEMMI/TIMBRI

ISEP - Posizione	sul supporto primario: recto: nell'immagine in basso a sinistra
ISED - Definizione	iscrizione
ISEC - Classe di appartenenza	di titolazione
ISET - Tipo di scrittura/di caratteri	capitale
ISET - Tipo di scrittura/di caratteri	corsivo alto-basso
ISET - Tipo di scrittura/di caratteri	numeri arabi
ISEM - Materia e tecnica	fotografica
ISEI - Trascrizione	28 ROMA Palombini fece

NSC - Notizie storico-critiche

Il positivo appartiene all'album Faccioli, in una sezione relativa all'Italia centrale che risenta di disorganicità rispetto alla corretta suddivisione topografica della prima parte. Raffigura il monumento sepolcrale di Giulio Mazzino, terminato nel 1875 dallo scultore Giuseppe Palombini, sulla cui attività si hanno poche informazioni. Il gruppo scultoreo è collocato nel braccio destro del Quadriportico del Cimitero Monumentale del Verano. La ripresa è perfettamente frontale (si veda il confronto con analogo soggetto presso il fondo Cugnoli dell'ICCD: numero inventario D004635). Non è stato al momento possibile identificare la paternità di questa ripresa, da collocarsi nell'ultimo quarto del XIX secolo. Il fondo fotografico Faccioli è costituito da stampe sciolte o incollate su supporto, raccolte nel corso della sua attività di ingegnere-architetto da Raffaele Faccioli (Bologna, 1836-1914). Dopo la sua morte, il geometra Luigi Mattioli, amministratore dei beni degli eredi, propose a Francesco Malaguzzi Valeri, allora Direttore della Pinacoteca di Bologna, l'acquisto di questa raccolta grafica comprendente disegni, taccuini e materiale fotografico. Documentazione circa il fondo è reperibile presso l'Archivio Storico della Pinacoteca, pratiche n. 31, foglio 43, n. 9.

TU - CONDIZIONE GIURIDICA E PROVVEDIMENTI DI TUTELA

CDG - CONDIZIONE GIURIDICA

CDGG - Indicazione generica	proprietà Stato
CDGS - Indicazione specifica	Ministero dei beni e delle attività culturali e del turismo - Pinacoteca Nazionale Bologna
CDGI - Indirizzo	Via Belle Arti, 56

ACQ - ACQUISIZIONE

ACQT - Tipo acquisizione	compravendita
ACQN - Nome	Amministrazione Beni Eredi Faccioli

ACQD - Riferimento cronologico	1917-1918
ACQL - Luogo acquisizione	BO/ Bologna
BPT - Provvedimenti di tutela - sintesi	no

DO - DOCUMENTAZIONE

FTA - DOCUMENTAZIONE FOTOGRAFICA

FTAN - Codice identificativo	SPSAEBO261703
FTAX - Genere	documentazione allegata
FTAP - Tipo	fotografia digitale (file)
FTAF - Formato	jpg
FTAA - Autore	Degli Esposti Marco/ Equipe Fotostudio Bologna
FTAD - Riferimento cronologico	2015
FTAK - Nome file originale	GF_261703.jpg

BIB - BIBLIOGRAFIA

BIBR - Abbreviazione	Gresleri Massaretti 2001
BIBJ - Ente schedatore	ICCD
BIBH - Codice identificativo	FACB002
BIBX - Genere	bibliografia di confronto
BIBF - Tipo	catalogo mostra
BIBM - Riferimento bibliografico completo	Gresleri Giuliano - Massaretti Pier Giorgio, Norma e arbitrio: architetti e ingegneri a Bologna 1850-1950, Venezia, Marsilio, 2001

BIB - BIBLIOGRAFIA

BIBR - Abbreviazione	Cardilli, Cardano 1998
BIBJ - Ente schedatore	ICCD
BIBH - Codice identificativo	FACB096
BIBX - Genere	bibliografia di corredo
BIBF - Tipo	libro
BIBM - Riferimento bibliografico completo	Luisa Cardilli - Nicoletta Cardano (a cura di), Percorsi della memoria. Il Quadriportico del Verano, Roma, F.lli Palombi, 1998

BIB - BIBLIOGRAFIA

BIBR - Abbreviazione	Storia e Memoria
BIBJ - Ente schedatore	ICCD
BIBH - Codice identificativo	FACB047
BIBX - Genere	bibliografia di corredo
BIBF - Tipo	sito web
BIBM - Riferimento bibliografico completo	Comune di Bologna - Istituzione Bologna Musei - Storia e Memoria di Bologna
BIBW - Indirizzo web (URL)	http://www.storiaememoriadibologna.it/
BIBN - Note	in particolare Palombini Giuseppe: http://www.storiaememoriadibologna.it/palombini-giuseppe-481226-persona

AD - ACCESSO AI DATI

ADS - SPECIFICHE DI ACCESSO AI DATI**ADSP - Profilo di accesso**

1

ADSM - Motivazione

scheda contenente dati liberamente accessibili

CM - CERTIFICAZIONE E GESTIONE DEI DATI**CMP - REDAZIONE E VERIFICA SCIENTIFICA****CMPD - Anno di redazione**

2015

**CMPN - Responsabile
ricerca e redazione**

Frisoni, Cinzia

**FUR - Funzionario
responsabile**

Giudici, Corinna