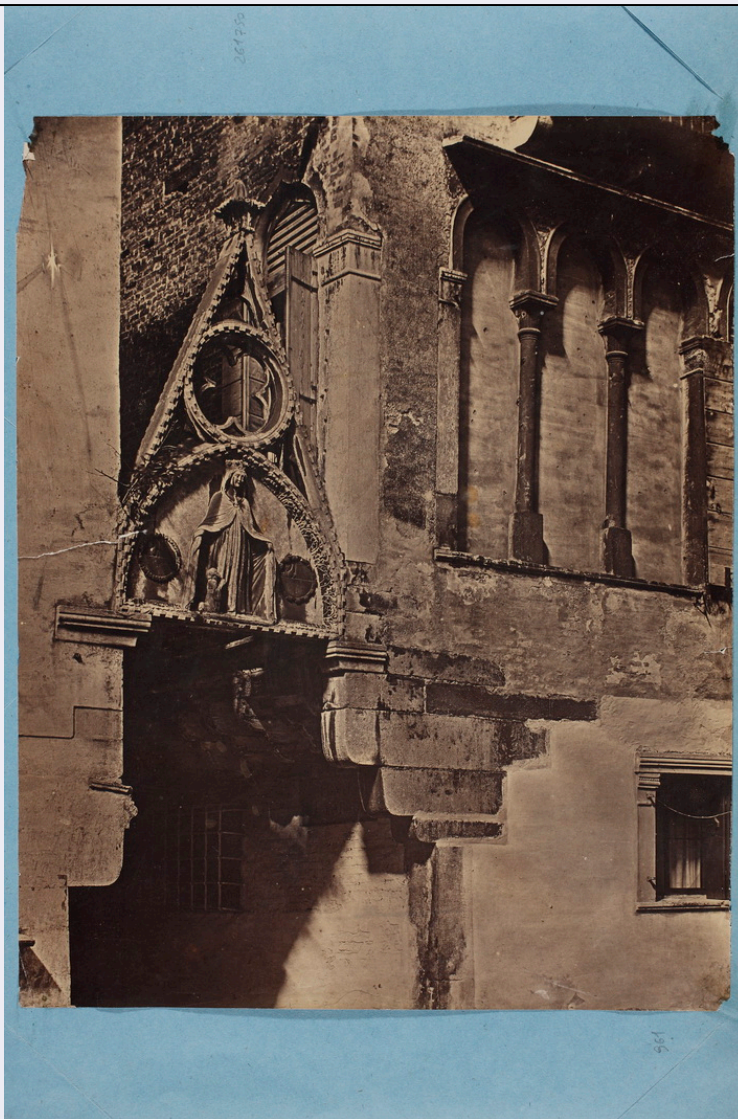


# SCHEDA



## CD - CODICI

TSK - Tipo scheda	F
LIR - Livello catalogazione	C
NCT - CODICE UNIVOCO	
NCTR - Codice Regione	08
NCTN - Numero catalogo generale	00635803
ESC - Ente schedatore	S261
ECP - Ente competente per tutela	S261

## OG - BENE CULTURALE

AMB - Ambito di tutela MiBACT	storico artistico
CTG - Categoria	DOCUMENTAZIONE DEL PATRIMONIO ARCHITETTONICO
OGT - DEFINIZIONE BENE	
OGTD - Definizione	positivo
QNT - QUANTITA'	
QNTN - Quantità degli	

<b>esemplari</b>	1
<b>OGC - TRATTAMENTO CATALOGRAFICO</b>	
<b>OGCT - Trattamento catalografico</b>	bene complesso/bene composito - parte componente
<b>OGCN - Numero parti componenti</b>	602
<b>OGCD - Definizione /posizione parti componenti</b>	pagina 62, verso, in basso
<b>OGM - Modalità di individuazione</b>	appartenenza ad una collezione o raccolta pubblica
<b>OGR - Disponibilità del bene</b>	bene disponibile
<b>RV - RELAZIONI</b>	
<b>RVE - STRUTTURA COMPLESSA</b>	
<b>RVEL - Livello nella struttura gerarchica</b>	331
<b>LC - LOCALIZZAZIONE GEOGRAFICO - AMMINISTRATIVA</b>	
<b>PVC - LOCALIZZAZIONE</b>	
<b>PVCS - Stato</b>	ITALIA
<b>PVCR - Regione</b>	Emilia-Romagna
<b>PVCP - Provincia</b>	BO
<b>PVCC - Comune</b>	Bologna
<b>LDC - COLLOCAZIONE SPECIFICA</b>	
<b>LDCT - Tipologia</b>	palazzo
<b>LDCN - Denominazione attuale</b>	Palazzo Pepoli Campogrande
<b>LDCF - Uso</b>	ufficio
<b>LDCU - Indirizzo</b>	Via Castiglione 7
<b>LDCM - Denominazione raccolta</b>	Soprintendenza per i Beni Storici Artistici Etnoantropologici di Bologna Ferrara Forlì Cesena Ravenna e Rimini
<b>LDCS - Specifiche</b>	Archivio Fotografico
<b>LDCD - Riferimento cronologico</b>	2014
<b>ACB - ACCESSIBILITA' DEL BENE</b>	
<b>ACBA - Accessibilità</b>	si
<b>LA - ALTRE LOCALIZZAZIONI GEOGRAFICO - AMMINISTRATIVE</b>	
<b>TLC - Tipo di localizzazione</b>	luogo di provenienza/collocazione precedente
<b>PRV - LOCALIZZAZIONE</b>	
<b>PRVS - Stato</b>	ITALIA
<b>PRVR - Regione</b>	Emilia-Romagna
<b>PRVP - Provincia</b>	BO
<b>PRVC - Comune</b>	Bologna
<b>PRC - COLLOCAZIONE SPECIFICA</b>	
<b>PRCT - Tipologia contenitore fisico</b>	museo
<b>PRCQ - Qualificazione</b>	

<b>contenitore fisico</b>	nazionale
<b>PRCN - Denominazione contenitore fisico</b>	Pinacoteca Nazionale
<b>PRCC - Complesso monumentale di appartenenza</b>	ex noviziato di Sant'Ignazio
<b>PRCU - Indicazioni viabilistiche</b>	via Belle Arti, 56
<b>PRCM - Denominazione contenitore giuridico</b>	Soprintendenza per i Beni Storici Artistici Etnoantropologici di Bologna Ferrara Forlì Cesena Ravenna e Rimini
<b>PRCS - Specifiche</b>	Gabinetto dei Disegni e delle Stampe
<b>PRD - DATI CRONOLOGICI</b>	
<b>PRDI - Riferimento cronologico/data inizio</b>	1917-1918
<b>PRDU - Data fine</b>	2014
<b>UB - DATI PATRIMONIALI/INVENTARI/STIME/COLLEZIONI</b>	
<b>UBF - UBICAZIONE BENE</b>	
<b>UBFP - Fondo</b>	Faccioli
<b>UBFU - Titolo di unità archivistica</b>	album Faccioli
<b>UBFC - Collocazione</b>	stanza 6 climatizzata
<b>INP - INVENTARIO PATRIMONIALE IN VIGORE</b>	
<b>INPC - Codice inventario patrimoniale</b>	31875/ 961
<b>INPR - Data dell'immissione in patrimonio</b>	2007
<b>AU - DEFINIZIONE CULTURALE</b>	
<b>AUT - AUTORE/RESPONSABILITA'</b>	
<b>AUTJ - Ente schedatore</b>	ICCD
<b>AUTH - Codice identificativo</b>	FACA019
<b>AUTN - Nome scelto di persona o ente</b>	Ponti, Carlo
<b>AUTP - Tipo intestazione</b>	P
<b>AUTA - Indicazioni cronologiche</b>	1820-1893
<b>AUTS - Riferimento al nome</b>	attribuito
<b>AUTR - Ruolo</b>	fotografo principale
<b>AUTM - Motivazione/fonte</b>	confronto
<b>AUTZ - Note</b>	con positivo pubblicato da Canadian Centre for Architecture, Montréal
<b>SG - SOGGETTO</b>	
<b>SGT - SOGGETTO</b>	
<b>SGTI - Identificazione</b>	Veneto - Venezia - Calle del Paradiso
<b>SGTI - Identificazione</b>	Elementi architettonici - Archi - Cuspidi - Lunette
<b>SGTI - Identificazione</b>	Scultura - Iconografia cristiana <Madonna della Misericordia>

<b>SGTD - Indicazioni sul soggetto</b>	Venezia - Calle del Paradiso - Arco gotico cuspidato - Madonna benedicente
<b>SGL - TITOLO</b>	
<b>SGLA - Titolo attribuito</b>	Venezia - Calle del Paradiso, dettaglio
<b>SGLS - Specifiche titolo</b>	del catalogatore
<b>DT - CRONOLOGIA</b>	
<b>DTZ - CRONOLOGIA GENERICA</b>	
<b>DTZG - Fascia cronologica /periodo</b>	XIX
<b>DTS - CRONOLOGIA SPECIFICA</b>	
<b>DTSI - Da</b>	1860
<b>DTSV - Validità</b>	ca
<b>DTSF - A</b>	1860
<b>DTSL - Validità</b>	ca
<b>DTM - Motivazione/fonte</b>	analisi tecnico-formale
<b>DTM - Motivazione/fonte</b>	referimenti biografici
<b>DTM - Motivazione/fonte</b>	confronto
<b>DTT - Note</b>	tecnica di stampa all'albumina/ arco cronologico di attività dell'autore/ confronto con Collection Centre Canadien d'Architecture
<b>LR - LUOGO E DATA DELLA RIPRESA</b>	
<b>LRC - LOCALIZZAZIONE</b>	
<b>LRCS - Stato</b>	ITALIA
<b>LRCR - Regione</b>	Veneto
<b>LRCP - Provincia</b>	VE
<b>LRCC - Comune</b>	Venezia
<b>LRD - Data della ripresa</b>	1860 ca
<b>MT - DATI TECNICI</b>	
<b>MTX - Indicazione di colore</b>	BN
<b>MTC - MATERIA E TECNICA</b>	
<b>MTCM - Materia</b>	carta
<b>MTCT - Tecnica</b>	albumina
<b>MIS - MISURE</b>	
<b>MISP - Riferimento alla parte</b>	supporto primario
<b>MISZ - Tipo di misura</b>	altezzaxlunghezza
<b>MISU - Unità di misura</b>	mm
<b>MISM - Valore</b>	338x265
<b>CO - CONSERVAZIONE E INTERVENTI</b>	
<b>STC - STATO DI CONSERVAZIONE</b>	
<b>STCP - Riferimento alla parte</b>	supporto primario
<b>STCC - Stato di conservazione</b>	mediocre
<b>STCS - Specifiche</b>	lacune, macchie, strappi

<b>STCN - Note</b>	strappata ai quattro angoli
<b>DA - DATI ANALITICI</b>	
<b>DES - Descrizione</b>	Positivo incollato ai quattro angoli sulla pagina. Probabilmente in precedenza incollato ad altro supporto e poi rimosso, con conseguenti lacerazioni agli angoli, quindi inserito in questo album.
<b>NSC - Notizie storico-critiche</b>	Il positivo appartiene all'album Faccioli, collocato in un gruppo di immagini veneziane. L'albumina di grande formato riprende il dettaglio dell'arco gotico in pietra d'Istria posto in testa alla Calle del Paradiso. La veduta scorciata rende visibile la sporgenza dei barbacani in corrispondenza dell'arco scolpito e lascia intuire l'esiguità del passaggio. Attraverso il confronto con analogo positivo pubblicato sul sito delle collezioni del Centro Canadese per l'Architettura (PH1980: 0921) si può attribuire con certezza a Carlo Ponti. Documentato a Venezia dal 1847, nel 1855 pubblicò il suo primo catalogo con 160 vedute di Venezia e aprì i negozi di Riva degli Schiavoni 4180 (poi 4206), diretto dal fratello Giuseppe, e di Piazza S. Marco 52. Il fondo fotografico Faccioli è costituito da stampe sciolte o incollate su supporto, raccolte nel corso della sua attività di ingegnere-architetto da Raffaele Faccioli (Bologna, 1836-1914). Dopo la sua morte, il geometra Luigi Mattioli, amministratore dei beni degli eredi, propose a Francesco Malaguzzi Valeri, allora Direttore della Pinacoteca di Bologna, l'acquisto di questa raccolta grafica comprendente disegni, taccuini e materiale fotografico. Documentazione circa il fondo è reperibile presso l'Archivio Storico della Pinacoteca, pratiche n. 31, foglio 43, n. 9.
<b>TU - CONDIZIONE GIURIDICA E PROVVEDIMENTI DI TUTELA</b>	
<b>CDG - CONDIZIONE GIURIDICA</b>	
<b>CDGG - Indicazione generica</b>	proprietà Stato
<b>CDGS - Indicazione specifica</b>	Ministero dei beni e delle attività culturali e del turismo - Pinacoteca Nazionale Bologna
<b>CDGI - Indirizzo</b>	Via Belle Arti, 56
<b>ACQ - ACQUISIZIONE</b>	
<b>ACQT - Tipo acquisizione</b>	compravendita
<b>ACQN - Nome</b>	Amministrazione Beni Eredi Faccioli
<b>ACQD - Riferimento cronologico</b>	1917-1918
<b>ACQL - Luogo acquisizione</b>	BO/ Bologna
<b>BPT - Provvedimenti di tutela - sintesi</b>	no
<b>DO - DOCUMENTAZIONE</b>	
<b>FTA - DOCUMENTAZIONE FOTOGRAFICA</b>	
<b>FTAN - Codice identificativo</b>	SPSAEBO261750
<b>FTAX - Genere</b>	documentazione allegata
<b>FTAP - Tipo</b>	fotografia digitale (file)
<b>FTAF - Formato</b>	jpg
<b>FTAA - Autore</b>	Degli Esposti Marco/ Equipe Fotostudio Bologna
<b>FTAD - Riferimento cronologico</b>	2015

<b>FTAK - Nome file originale</b>	GF_261750.jpg
<b>BIB - BIBLIOGRAFIA</b>	
<b>BIBR - Abbreviazione</b>	CCA
<b>BIBJ - Ente schedatore</b>	ICCD
<b>BIBH - Codice identificativo</b>	FACB094
<b>BIBX - Genere</b>	bibliografia di confronto
<b>BIBF - Tipo</b>	sito web
<b>BIBM - Riferimento bibliografico completo</b>	The Canadian Centre for Architecture (CCA) - Institute for Architecture and Urban Studies – Collection
<b>BIBW - Indirizzo web (URL)</b>	<a href="http://www.cca.qc.ca/en/collection/416-institute-for-architecture-and-urban-studies-archive">http://www.cca.qc.ca/en/collection/416-institute-for-architecture-and-urban-studies-archive</a>
<b>BIB - BIBLIOGRAFIA</b>	
<b>BIBR - Abbreviazione</b>	Gresleri Massaretti 2001
<b>BIBJ - Ente schedatore</b>	ICCD
<b>BIBH - Codice identificativo</b>	FACB002
<b>BIBX - Genere</b>	bibliografia di confronto
<b>BIBF - Tipo</b>	catalogo mostra
<b>BIBM - Riferimento bibliografico completo</b>	Gresleri Giuliano - Massaretti Pier Giorgio, Norma e arbitrio: architetti e ingegneri a Bologna 1850-1950, Venezia, Marsilio, 2001
<b>BIB - BIBLIOGRAFIA</b>	
<b>BIBR - Abbreviazione</b>	Ritter 1994
<b>BIBJ - Ente schedatore</b>	ICCD
<b>BIBH - Codice identificativo</b>	FACB081
<b>BIBX - Genere</b>	bibliografia di confronto
<b>BIBF - Tipo</b>	libro
<b>BIBM - Riferimento bibliografico completo</b>	Ritter Dorothea (a cura di), Ottocento. Immagini di Venezia 1841-1920, Venezia, Arsenale, 1994
<b>AD - ACCESSO AI DATI</b>	
<b>ADS - SPECIFICHE DI ACCESSO AI DATI</b>	
<b>ADSP - Profilo di accesso</b>	1
<b>ADSM - Motivazione</b>	scheda contenente dati liberamente accessibili
<b>CM - CERTIFICAZIONE E GESTIONE DEI DATI</b>	
<b>CMP - REDAZIONE E VERIFICA SCIENTIFICA</b>	
<b>CMPD - Anno di redazione</b>	2015
<b>CMPN - Responsabile ricerca e redazione</b>	Frisoni, Cinzia
<b>FUR - Funzionario responsabile</b>	Giudici, Corinna