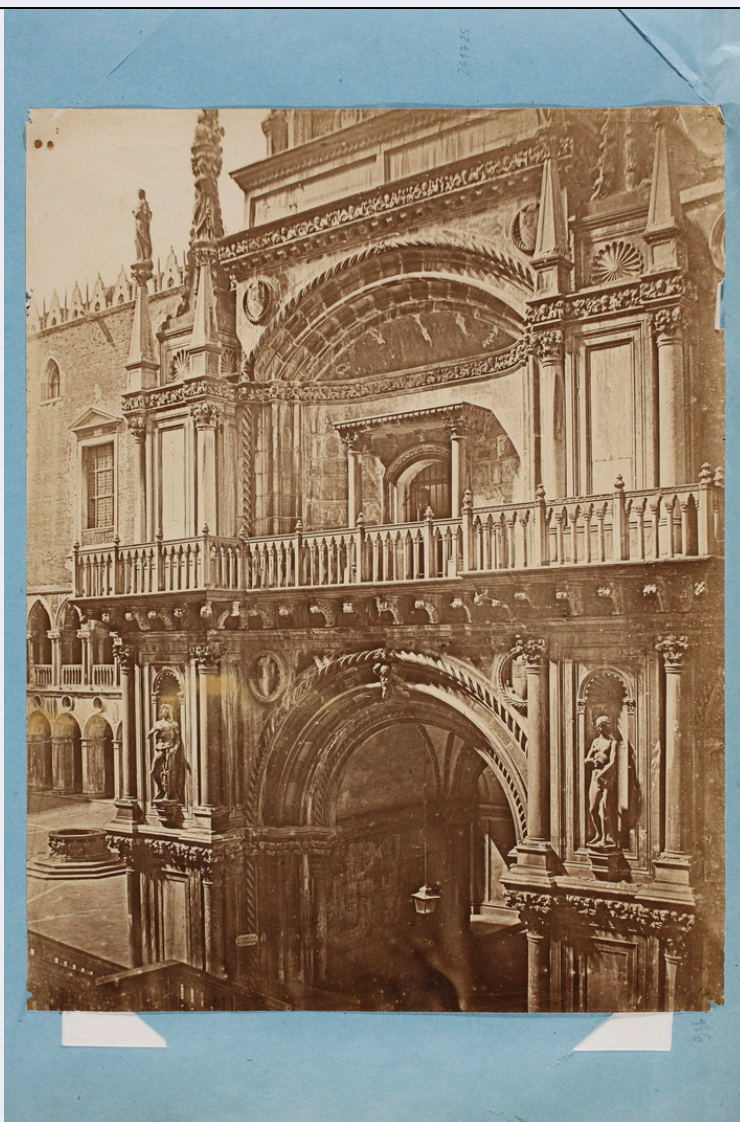


SCHEDA



CD - CODICI

TSK - Tipo scheda	F
LIR - Livello catalogazione	C
NCT - CODICE UNIVOCO	
NCTR - Codice Regione	08
NCTN - Numero catalogo generale	00635803
ESC - Ente schedatore	S261
ECP - Ente competente per tutela	S261

OG - BENE CULTURALE

AMB - Ambito di tutela MiBACT	storico artistico
CTG - Categoria	DOCUMENTAZIONE DEL PATRIMONIO ARCHITETTONICO
OGT - DEFINIZIONE BENE	
OGTD - Definizione	positivo
QNT - QUANTITA'	
QNTN - Quantità degli	

esemplari	1
OGC - TRATTAMENTO CATALOGRAFICO	
OGCT - Trattamento catalografico	bene complesso/bene composito - parte componente
OGCN - Numero parti componenti	602
OGCD - Definizione /posizione parti componenti	pagina 59, verso, in basso
OGM - Modalità di individuazione	appartenenza ad una collezione o raccolta pubblica
OGR - Disponibilità del bene	bene disponibile
RV - RELAZIONI	
RVE - STRUTTURA COMPLESSA	
RVEL - Livello nella struttura gerarchica	306
LC - LOCALIZZAZIONE GEOGRAFICO - AMMINISTRATIVA	
PVC - LOCALIZZAZIONE	
PVCS - Stato	ITALIA
PVCR - Regione	Emilia-Romagna
PVCP - Provincia	BO
PVCC - Comune	Bologna
LDC - COLLOCAZIONE SPECIFICA	
LDCT - Tipologia	palazzo
LDCN - Denominazione attuale	Palazzo Pepoli Campogrande
LDCF - Uso	ufficio
LDCU - Indirizzo	Via Castiglione 7
LDCM - Denominazione raccolta	Soprintendenza per i Beni Storici Artistici Etnoantropologici di Bologna Ferrara Forlì Cesena Ravenna e Rimini
LDCS - Specifiche	Archivio Fotografico
LDCD - Riferimento cronologico	2014
ACB - ACCESSIBILITA' DEL BENE	
ACBA - Accessibilità	si
LA - ALTRE LOCALIZZAZIONI GEOGRAFICO - AMMINISTRATIVE	
TLC - Tipo di localizzazione	luogo di provenienza/collocazione precedente
PRV - LOCALIZZAZIONE	
PRVS - Stato	ITALIA
PRVR - Regione	Emilia-Romagna
PRVP - Provincia	BO
PRVC - Comune	Bologna
PRC - COLLOCAZIONE SPECIFICA	
PRCT - Tipologia contenitore fisico	museo
PRCQ - Qualificazione	

contenitore fisico	nazionale
PRCN - Denominazione contenitore fisico	Pinacoteca Nazionale
PRCC - Complesso monumentale di appartenenza	ex noviziato di Sant'Ignazio
PRCU - Indicazioni viabilistiche	via Belle Arti, 56
PRCM - Denominazione contenitore giuridico	Soprintendenza per i Beni Storici Artistici Etnoantropologici di Bologna Ferrara Forlì Cesena Ravenna e Rimini
PRCS - Specifiche	Gabinetto dei Disegni e delle Stampe
PRD - DATI CRONOLOGICI	
PRDI - Riferimento cronologico/data inizio	1917-1918
PRDU - Data fine	2014
UB - DATI PATRIMONIALI/INVENTARI/STIME/COLLEZIONI	
UBF - UBICAZIONE BENE	
UBFP - Fondo	Faccioli
UBFU - Titolo di unità archivistica	album Faccioli
UBFC - Collocazione	stanza 6 climatizzata
INP - INVENTARIO PATRIMONIALE IN VIGORE	
INPC - Codice inventario patrimoniale	31875/ 936
INPR - Data dell'immissione in patrimonio	2007
AU - DEFINIZIONE CULTURALE	
AUT - AUTORE/RESPONSABILITA'	
AUTJ - Ente schedatore	ICCD
AUTH - Codice identificativo	FACA001
AUTN - Nome scelto di persona o ente	Anonimo seconda metà sec XIX
AUTP - Tipo intestazione	P
AUTA - Indicazioni cronologiche	attivo seconda metà sec XIX
AUTR - Ruolo	fotografo principale
AUTM - Motivazione/fonte	dato non disponibile
SG - SOGGETTO	
SGT - SOGGETTO	
SGTI - Identificazione	Veneto - Venezia - Palazzo Ducale
SGTI - Identificazione	Architettura civile - Palazzi pubblici - Cortili
SGTI - Identificazione	Elementi architettonici - Archi - Colonne - Balaustre - Nicchie
SGTI - Identificazione	Scultura - Statue
SGTD - Indicazioni sul	Venezia - Palazzo Ducale - Cortile interno - dettaglio della facciata

soggetto	orientale del Portico Foscari
SGL - TITOLO	
SGLA - Titolo attribuito	Venezia - Cortile di Palazzo Ducale, dettaglio
SGLS - Specifiche titolo	del catalogatore
DT - CRONOLOGIA	
DTZ - CRONOLOGIA GENERICA	
DTZG - Fascia cronologica /periodo	XIX
DTS - CRONOLOGIA SPECIFICA	
DTSI - Da	1860
DTSV - Validità	post
DTSF - A	1890
DTSL - Validità	ante
DTM - Motivazione/fonte	analisi tecnico-formale
DTT - Note	tecnica di stampa all'albumina
LR - LUOGO E DATA DELLA RIPRESA	
LRC - LOCALIZZAZIONE	
LRCS - Stato	ITALIA
LRCR - Regione	Veneto
LRCP - Provincia	VE
LRCC - Comune	Venezia
LRD - Data della ripresa	1890 ante
MT - DATI TECNICI	
MTX - Indicazione di colore	BN
MTC - MATERIA E TECNICA	
MTCM - Materia	carta
MTCT - Tecnica	albumina
MIS - MISURE	
MISP - Riferimento alla parte	supporto primario
MISZ - Tipo di misura	altezzaxlunghezza
MISU - Unità di misura	mm
MISM - Valore	350x270
CO - CONSERVAZIONE E INTERVENTI	
STC - STATO DI CONSERVAZIONE	
STCP - Riferimento alla parte	supporto primario
STCC - Stato di conservazione	discreto
STCS - Specifiche	lacerazioni, fori, pieghe, sbiadimento
DA - DATI ANALITICI	
DES - Descrizione	Positivo incollato ai quattro angoli alla pagina. In precedenza incollato su altro supporto e poi rimosso come dimostrano le lacune agli angoli.
	Il positivo appartiene all'album Faccioli, in una sezione piuttosto

NSC - Notizie storico-critiche

eterogenea per soggetto e per topografia. La stampa è anonima e collocabile genericamente nella seconda metà dell'Ottocento per l'utilizzo della stampa all'albumina, anche se da un'analisi formale e stilistica si collega ad altri esemplari contenuti in un secondo album del Fondo Faccioli, di dimensioni minori ma ricco di fotografie di Venezia di grande formato, assegnabili in parte a Domenico Bresolin o a Carlo Ponti. Il fondo fotografico Faccioli è costituito da stampe sciolte o incollate su supporto, raccolte nel corso della sua attività di ingegnere-architetto da Raffaele Faccioli (Bologna, 1836-1914). Dopo la sua morte, il geometra Luigi Mattioli, amministratore dei beni degli eredi, propose a Francesco Malaguzzi Valeri, allora Direttore della Pinacoteca di Bologna, l'acquisto di questa raccolta grafica comprendente disegni, taccuini e materiale fotografico. Documentazione circa il fondo è reperibile presso l'Archivio Storico della Pinacoteca, pratiche n. 31, foglio 43, n. 9.

TU - CONDIZIONE GIURIDICA E PROVVEDIMENTI DI TUTELA**CDG - CONDIZIONE GIURIDICA****CDGG - Indicazione generica**

proprietà Stato

CDGS - Indicazione specifica

Ministero dei beni e delle attività culturali e del turismo - Pinacoteca Nazionale Bologna

CDGI - Indirizzo

Via Belle Arti, 56

ACQ - ACQUISIZIONE**ACQT - Tipo acquisizione**

compravendita

ACQN - Nome

Amministrazione Beni Eredi Faccioli

ACQD - Riferimento cronologico

1917-1918

ACQL - Luogo acquisizione

BO/ Bologna

BPT - Provvedimenti di tutela - sintesi

no

DO - DOCUMENTAZIONE**FTA - DOCUMENTAZIONE FOTOGRAFICA****FTAN - Codice identificativo**

SPSAEBO261725

FTAX - Genere

documentazione allegata

FTAP - Tipo

fotografia digitale (file)

FTAF - Formato

jpg

FTAA - Autore

Degli Esposti Marco/ Equipe Fotostudio Bologna

FTAD - Riferimento cronologico

2015

FTAK - Nome file originale

GF_261725.jpg

BIB - BIBLIOGRAFIA**BIBR - Abbreviazione**

Gresleri Massaretti 2001

BIBJ - Ente schedatore

ICCD

BIBH - Codice identificativo

FACB002

BIBX - Genere

bibliografia di confronto

BIBF - Tipo

catalogo mostra

BIBM - Riferimento bibliografico completo

Gresleri Giuliano - Massaretti Pier Giorgio, Norma e arbitrio: architetti e ingegneri a Bologna 1850-1950, Venezia, Marsilio, 2001

BIB - BIBLIOGRAFIA

BIBR - Abbreviazione	Ritter 1994
BIBJ - Ente schedatore	ICCD
BIBH - Codice identificativo	FACB081
BIBX - Genere	bibliografia di confronto
BIBF - Tipo	libro
BIBM - Riferimento bibliografico completo	Ritter Dorothea (a cura di), Ottocento. Immagini di Venezia 1841-1920, Venezia, Arsenale, 1994

AD - ACCESSO AI DATI**ADS - SPECIFICHE DI ACCESSO AI DATI**

ADSP - Profilo di accesso	1
ADSM - Motivazione	scheda contenente dati liberamente accessibili

CM - CERTIFICAZIONE E GESTIONE DEI DATI**CMP - REDAZIONE E VERIFICA SCIENTIFICA**

CMPD - Anno di redazione	2015
CMPN - Responsabile ricerca e redazione	Frisoni, Cinzia
FUR - Funzionario responsabile	Giudici, Corinna