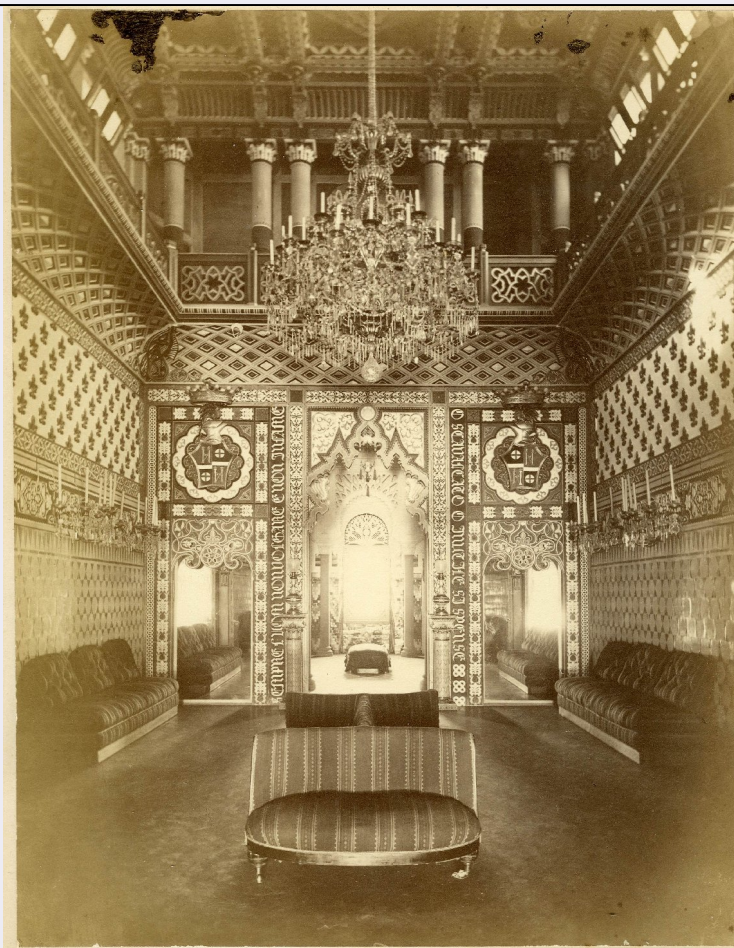


SCHEDA



CD - CODICI

TSK - Tipo scheda	F
LIR - Livello catalogazione	C
NCT - CODICE UNIVOCO	
NCTR - Codice Regione	08
NCTN - Numero catalogo generale	00635900
ESC - Ente schedatore	S261
ECP - Ente competente per tutela	S261

OG - BENE CULTURALE

AMB - Ambito di tutela MiBACT	storico artistico
CTG - Categoria	DOCUMENTAZIONE DEL PATRIMONIO ARCHITETTONICO
OGT - DEFINIZIONE BENE	
OGTD - Definizione	positivo
QNT - QUANTITA'	
QNTN - Quantità degli esemplari	1
OGC - TRATTAMENTO CATALOGRAFICO	
OGCT - Trattamento catalografico	bene semplice

OGM - Modalità di individuazione	appartenenza ad una collezione o raccolta pubblica
OGR - Disponibilità del bene	bene disponibile
LC - LOCALIZZAZIONE GEOGRAFICO - AMMINISTRATIVA	
PVC - LOCALIZZAZIONE	
PVCS - Stato	ITALIA
PVCR - Regione	Emilia-Romagna
PVCP - Provincia	BO
PVCC - Comune	Bologna
LDC - COLLOCAZIONE SPECIFICA	
LDCT - Tipologia	palazzo
LDCN - Denominazione attuale	Palazzo Pepoli Campogrande
LDCF - Uso	ufficio
LDCU - Indirizzo	Via Castiglione 7
LDCM - Denominazione raccolta	Soprintendenza per i Beni Storici Artistici Etnoantropologici di Bologna Ferrara Forlì Cesena Ravenna e Rimini
LDCS - Specifiche	Archivio Fotografico
LDCD - Riferimento cronologico	2014
ACB - ACCESSIBILITA' DEL BENE	
ACBA - Accessibilità	si
LA - ALTRE LOCALIZZAZIONI GEOGRAFICO - AMMINISTRATIVE	
TLC - Tipo di localizzazione	luogo di provenienza/collocazione precedente
PRV - LOCALIZZAZIONE	
PRVS - Stato	ITALIA
PRVR - Regione	Emilia-Romagna
PRVP - Provincia	BO
PRVC - Comune	Bologna
PRC - COLLOCAZIONE SPECIFICA	
PRCT - Tipologia contenitore fisico	museo
PRCQ - Qualificazione contenitore fisico	nazionale
PRCN - Denominazione contenitore fisico	Pinacoteca Nazionale
PRCC - Complesso monumentale di appartenenza	ex noviziato di Sant'Ignazio
PRCU - Indicazioni viabilistiche	via Belle Arti, 56
PRCM - Denominazione contenitore giuridico	Soprintendenza per i Beni Storici Artistici Etnoantropologici di Bologna Ferrara Forlì Cesena Ravenna e Rimini
PRCS - Specifiche	Gabinetto dei Disegni e delle Stampe
PRD - DATI CRONOLOGICI	

PRDI - Riferimento cronologico/data inizio	1917-1918
PRDU - Data fine	2014
UB - DATI PATRIMONIALI/INVENTARI/STIME/COLLEZIONI	
UBF - UBICAZIONE BENE	
UBFP - Fondo	Faccioli
UBFU - Titolo di unità archivistica	scatola 5
UBFC - Collocazione	stanza 6 climatizzata
INP - INVENTARIO PATRIMONIALE IN VIGORE	
INPC - Codice inventario patrimoniale	31875/ 437
INPR - Data dell'immissione in patrimonio	2007
AU - DEFINIZIONE CULTURALE	
AUT - AUTORE/RESPONSABILITA'	
AUTJ - Ente schedatore	ICCD
AUTH - Codice identificativo	FACA013
AUTN - Nome scelto di persona o ente	Paganori, Vincenzo
AUTP - Tipo intestazione	P
AUTA - Indicazioni cronologiche	attivo 1860-1900 ca
AUTI - Indicazione del nome e dell'indirizzo	VINCENZO PAGANORI/ FOTOGRAFO EDITORE/ FIRENZE/ VIA DELLA SCALA N°. 1
AUTR - Ruolo	fotografo principale
AUTM - Motivazione/fonte	timbro
AUTZ - Note	timbro a secco con indicazione di responsabilità sul supporto secondario
SG - SOGGETTO	
SGT - SOGGETTO	
SGTI - Identificazione	Toscana - Firenze - Reggello - Leccio - Sammezzano
SGTI - Identificazione	Architettura residenziale - Castelli - Castello di Sammezzano
SGTI - Identificazione	Architetti - Italia - Sec. 19. - Panciatici, Ferdinando <Ximenes d'Aragona>
SGTI - Identificazione	Interni - Decorazioni - Arredi
SGTD - Indicazioni sul soggetto	Reggello - Leccio - Castello di Sammezzano - Interno - Sala d'ingresso al piano nobile - Accesso alla Sala dei Gigli
SGL - TITOLO	
SGLA - Titolo attribuito	Leccio - Castello di Sammezzano - Veduta interna
SGLS - Specifiche titolo	del catalogatore
DT - CRONOLOGIA	
DTZ - CRONOLOGIA GENERICA	

DTZG - Fascia cronologica /periodo	XIX
DTS - CRONOLOGIA SPECIFICA	
DTSI - Da	1880
DTSV - Validità	post
DTSF - A	1900
DTSL - Validità	ante
DTM - Motivazione/fonte	bibliografia
DTT - Note	Origini fotografia 1989
LR - LUOGO E DATA DELLA RIPRESA	
LRC - LOCALIZZAZIONE	
LRCS - Stato	ITALIA
LRCR - Regione	Toscana
LRCP - Provincia	FI
LRCC - Comune	Reggello
LRD - Data della ripresa	1900 ante
PD - PRODUZIONE E DIFFUSIONE	
PDF - RESPONSABILITA'	
PDFJ - Ente schedatore	ICCD
PDFH - Codice identificativo	FACA013
PDFN - Nome scelto di persona o ente	Paganori, Vincenzo
PDFP - Tipo intestazione	P
PDFA - Indicazioni cronologiche	attivo 1860-1900 ca
PDFI - Indicazione del nome e dell'indirizzo	VINCENZO PAGANORI/ FOTOGRAFO EDITORE/ FIRENZE/ VIA DELLA SCALA N°. 1
PDFR - Ruolo	editore
PDFL - Luogo	Firenze
PDFD - Cronologia specifica	1900 ante
PDFM - Motivazione/fonte	timbro
PDFS - Note	timbro a secco con indicazione di responsabilità sul supporto secondario
MT - DATI TECNICI	
MTX - Indicazione di colore	BN
MTC - MATERIA E TECNICA	
MTCM - Materia	carta
MTCT - Tecnica	albumina
MIS - MISURE	
MISP - Riferimento alla parte	supporto primario
MISZ - Tipo di misura	altezzaxlunghezza
MISS - Specifiche	massima
MISU - Unità di misura	mm

MISM - Valore	246x190
MIS - MISURE	
MISP - Riferimento alla parte	supporto secondario
MISZ - Tipo di misura	altezzaxlunghezza
MISS - Specifiche	massima
MISU - Unità di misura	mm
MISM - Valore	382x290
MTS - Specifiche tecniche	viraggio all'oro
CO - CONSERVAZIONE E INTERVENTI	
STC - STATO DI CONSERVAZIONE	
STCP - Riferimento alla parte	supporto primario
STCC - Stato di conservazione	buono
STCS - Specifiche	abrasioni, ingiallimento
STC - STATO DI CONSERVAZIONE	
STCP - Riferimento alla parte	supporto secondario
STCC - Stato di conservazione	buono
STCS - Specifiche	deformazione del supporto secondario, foxing, pieghe
STD - Modalità di conservazione	entro carpetta in carta conservazione contenuta in scatola automontante in cartone conservazione
STP - Proposte di interventi	spianamento
RST - INTERVENTI	
RSTP - Riferimento alla parte	supporto primario
RSTI - Tipo intervento	spolveratura
RSTD - Riferimento cronologico	2014
RSTT - Descrizione intervento	spolveratura recto con pennello morbido
RSTE - Ente responsabile	Soprintendenza per i Beni Storici Artistici Etnoantropologici - Bologna
RSTR - Ente finanziatore /sponsor	Fondazione Del Monte di Bologna e Ravenna
RSTR - Ente finanziatore /sponsor	Fondazione Cassa di Risparmio di Modena
RSTR - Ente finanziatore /sponsor	Associazione Federativa fra Casse e Monti dell'Emilia Romagna
RSTN	Fondazione Fotografia Modena/ Russo, Roberta/ operatore
RST - INTERVENTI	
RSTP - Riferimento alla parte	supporto secondario
RSTI - Tipo intervento	pulitura meccanica, condizionamento
RSTD - Riferimento	

cronologico	2014
RSTT - Descrizione intervento	pulitura meccanica recto e verso con gomma staedtler
RSTE - Ente responsabile	Soprintendenza per i Beni Storici Artistici Etnoantropologici - Bologna
RSTR - Ente finanziatore /sponsor	Fondazione Del Monte di Bologna e Ravenna
RSTR - Ente finanziatore /sponsor	Fondazione Cassa di Risparmio di Modena
RSTR - Ente finanziatore /sponsor	Associazione Federativa fra Casse e Monti dell'Emilia Romagna
RSTN	Fondazione Fotografia Modena/ Russo, Roberta/ operatore

DA - DATI ANALITICI

DES - Descrizione	Albumina incollata su supporto secondario. Appartiene ad un gruppo di otto, tutte montate alla stessa maniera e del medesimo autore.
ISE - ISCRIZIONI/EMBLEMI/MARCHI/STEMMI/TIMBRI	
ISEP - Posizione	sul supporto secondario: recto: al centro
ISED - Definizione	timbro
ISEE - Specifiche	dell'autore
ISEZ - Descrizione	timbro a secco con scritta a lettere capitali: VINCENZO PAGANORI/ FOTOGRAFO EDITORE/ FIRENZE/ VIA DELLA SCALA N°. 1
ISEC - Classe di appartenenza	indicazione di responsabilità
ISET - Tipo di scrittura/di caratteri	capitale
ISEM - Materia e tecnica	a secco

NSC - Notizie storico-critiche

Ferdinando Panciatici Ximenez d'Aragona nasce a Firenze nel 1813: ingegnere e architetto decide di ritirarsi, poco più che quarantenne, nei suoi possedimenti di Sammezzano, nell'area del Valdarno Superiore. Qui a partire dal 1845, prende il via la costruzione del castello: i lavori si protrarranno fino al 1890, seguendo un disegno progettuale che accorpava elementi arabo moreschi (Alhambra di Granada) con altri indo-persiani, in pieno stile eclettico. Le otto immagini di Paganori documentano alcuni ambienti del castello, con arredi, iscrizioni, armi araldiche, senza poter esprimere tecnicamente la policromia straordinaria ottenuta dall'uso delle ceramiche come cifra decorativa che collega tutti gli ambienti del palazzo. Le riprese sono successive al 1880, come testimoniato dal timbro a secco del fotografo che riporta la sede di Via della Scala, in cui Paganori si trasferisce proprio in quell'anno. Il fondo fotografico Faccioli è costituito da stampe sciolte o incollate su supporto, raccolte nel corso della sua attività di ingegnere-architetto da Raffaele Faccioli (Bologna, 1836-1914). Dopo la sua morte, il geometra Luigi Mattioli, amministratore dei beni degli eredi, propose a Francesco Malaguzzi Valeri, allora Direttore della Pinacoteca di Bologna, l'acquisto di questa raccolta grafica comprendente disegni, taccuini e materiale fotografico. Documentazione circa il fondo è reperibile presso l'Archivio Storico della Pinacoteca, pratiche n. 31, foglio 43, n. 9.

TU - CONDIZIONE GIURIDICA E PROVVEDIMENTI DI TUTELA

CDG - CONDIZIONE GIURIDICA	
CDGG - Indicazione	

generica	proprietà Stato
CDGS - Indicazione specifica	Ministero dei beni e delle attività culturali e del turismo - Pinacoteca Nazionale Bologna
CDGI - Indirizzo	Via Belle Arti, 56
ACQ - ACQUISIZIONE	
ACQT - Tipo acquisizione	compravendita
ACQN - Nome	Amministrazione Beni Eredi Faccioli
ACQD - Riferimento cronologico	1917-1918
ACQL - Luogo acquisizione	BO/ Bologna
BPT - Provvedimenti di tutela - sintesi	no
DO - DOCUMENTAZIONE	
FTA - DOCUMENTAZIONE FOTOGRAFICA	
FTAN - Codice identificativo	SBSAEBO258090
FTAX - Genere	documentazione allegata
FTAP - Tipo	fotografia digitale (file)
FTAF - Formato	jpg
FTAD - Riferimento cronologico	2015
FTAK - Nome file originale	GF_258090.jpg
FTA - DOCUMENTAZIONE FOTOGRAFICA	
FTAN - Codice identificativo	SBSAEBO262035
FTAX - Genere	documentazione allegata
FTAP - Tipo	fotografia digitale (file)
FTAF - Formato	jpg
FTAM - Titolo/didascalia	dettaglio con timbro a secco dell'autore
FTAD - Riferimento cronologico	2015
FTAK - Nome file originale	GF_262035.jpg
BIB - BIBLIOGRAFIA	
BIBR - Abbreviazione	Masiello 2014
BIBJ - Ente schedatore	ICCD
BIBH - Codice identificativo	FACB015
BIBX - Genere	bibliografia di confronto
BIBF - Tipo	atti
BIBM - Riferimento bibliografico completo	Masiello Emanuele, a cura di, Ferdinando Panciatichi Ximenes d'Aragona. Sammezzano e il Sogno d'Oriente 1813-2013, Livorno, Sillabe, 2014
BIB - BIBLIOGRAFIA	
BIBR - Abbreviazione	Gresleri Massaretti 2001
BIBJ - Ente schedatore	ICCD
BIBH - Codice identificativo	FACB002
BIBX - Genere	bibliografia di confronto

BIBF - Tipo	catalogo mostra
BIBM - Riferimento bibliografico completo	Gresleri Giuliano - Massaretti Pier Giorgio, Norma e arbitrio: architetti e ingegneri a Bologna 1850-1950, Venezia, Marsilio, 2001
BIB - BIBLIOGRAFIA	
BIBR - Abbreviazione	Falzone del Barbarò Maffioli Sesti 1989
BIBJ - Ente schedatore	ICCD
BIBH - Codice identificativo	FACB016
BIBX - Genere	bibliografia di confronto
BIBF - Tipo	catalogo mostra
BIBM - Riferimento bibliografico completo	Falzone del Barbarò Michele - Maffioli Monica - Sesti Emanuela, Alle origini della fotografia: un itinerario toscano: 1839-1880, Firenze, Alinari, 1989
AD - ACCESSO AI DATI	
ADS - SPECIFICHE DI ACCESSO AI DATI	
ADSP - Profilo di accesso	1
ADSM - Motivazione	scheda contenente dati liberamente accessibili
CM - CERTIFICAZIONE E GESTIONE DEI DATI	
CMP - REDAZIONE E VERIFICA SCIENTIFICA	
CMPD - Anno di redazione	2015
CMPN - Responsabile ricerca e redazione	Frisoni, Cinzia
FUR - Funzionario responsabile	Giudici, Corinna