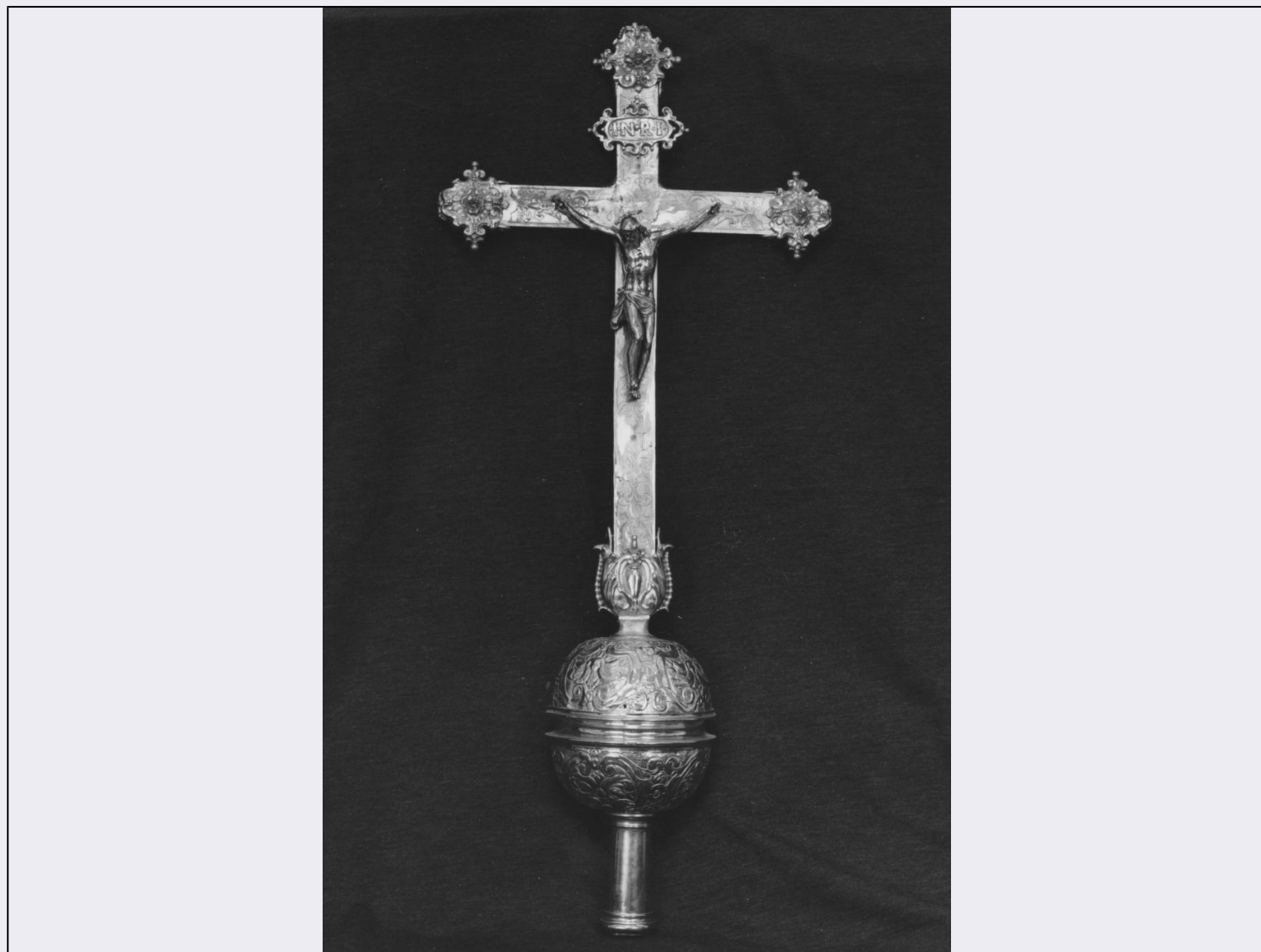


SCHEDA



CD - CODICI

TSK - Tipo scheda	F
LIR - Livello catalogazione	C
NCT - CODICE UNIVOCO	
NCTR - Codice Regione	08
NCTN - Numero catalogo generale	00635880
ESC - Ente schedatore	S261
ECP - Ente competente per tutela	S261

OG - BENE CULTURALE

AMB - Ambito di tutela MiBACT	storico artistico
CTG - Categoria	DOCUMENTAZIONE DEL PATRIMONIO STORICO ARTISTICO
OGT - DEFINIZIONE BENE	
OGTD - Definizione	positivo
QNT - QUANTITA'	
QNTN - Quantità degli	

esemplari	1
OGC - TRATTAMENTO CATALOGRAFICO	
OGCT - Trattamento catalografico	bene semplice
OGM - Modalità di individuazione	appartenenza ad una collezione o raccolta pubblica
OGR - Disponibilità del bene	bene disponibile
RV - RELAZIONI	
RSE - RELAZIONI CON ALTRI BENI	
RSER - Tipo relazione	è in relazione con
RSES - Specifiche tipo relazione	relazione iconografica
RSET - Tipo scheda	F
RSED - Definizione del bene	positivo
RSEC - Identificativo univoco della scheda	0800635883
LC - LOCALIZZAZIONE GEOGRAFICO - AMMINISTRATIVA	
PVC - LOCALIZZAZIONE	
PVCS - Stato	ITALIA
PVCR - Regione	Emilia-Romagna
PVCP - Provincia	BO
PVCC - Comune	Bologna
LDC - COLLOCAZIONE SPECIFICA	
LDCT - Tipologia	palazzo
LDCN - Denominazione attuale	Palazzo Pepoli Campogrande
LDCF - Uso	ufficio
LDCU - Indirizzo	Via Castiglione 7
LDCM - Denominazione raccolta	Soprintendenza per i Beni Storici Artistici Etnoantropologici di Bologna Ferrara Forlì Cesena Ravenna e Rimini
LDCS - Specifiche	Archivio Fotografico
LD CD - Riferimento cronologico	2014
ACB - ACCESSIBILITA' DEL BENE	
ACBA - Accessibilità	si
LA - ALTRE LOCALIZZAZIONI GEOGRAFICO - AMMINISTRATIVE	
TLC - Tipo di localizzazione	luogo di provenienza/collocazione precedente
PRV - LOCALIZZAZIONE	
PRVS - Stato	ITALIA
PRVR - Regione	Emilia-Romagna
PRVP - Provincia	BO
PRVC - Comune	Bologna
PRC - COLLOCAZIONE SPECIFICA	
PRCT - Tipologia	

contenitore fisico	museo
PRCQ - Qualificazione contenitore fisico	nazionale
PRCN - Denominazione contenitore fisico	Pinacoteca Nazionale
PRCC - Complesso monumentale di appartenenza	ex noviziato di Sant'Ignazio
PRCU - Indicazioni viabilistiche	via Belle Arti, 56
PRCM - Denominazione contenitore giuridico	Soprintendenza per i Beni Storici Artistici Etnoantropologici di Bologna Ferrara Forlì Cesena Ravenna e Rimini
PRCS - Specifiche	Gabinetto dei Disegni e delle Stampe
PRD - DATI CRONOLOGICI	
PRDI - Riferimento cronologico/data inizio	1917-1918
PRDU - Data fine	2014
UB - DATI PATRIMONIALI/INVENTARI/STIME/COLLEZIONI	
UBF - UBICAZIONE BENE	
UBFP - Fondo	Faccioli
UBFU - Titolo di unità archivistica	scatola 3
UBFC - Collocazione	stanza 6 climatizzata
INP - INVENTARIO PATRIMONIALE IN VIGORE	
INPC - Codice inventario patrimoniale	31875/ 566
INPR - Data dell'immissione in patrimonio	2007
AU - DEFINIZIONE CULTURALE	
AUT - AUTORE/RESPONSABILITA'	
AUTJ - Ente schedatore	ICCD
AUTH - Codice identificativo	FACA027
AUTN - Nome scelto di persona o ente	Fotografia dell'Emilia
AUTP - Tipo intestazione	E
AUTA - Indicazioni cronologiche	1865 ca-1940
AUTI - Indicazione del nome e dell'indirizzo	FOTOGRAFIA DELL'EMILIA/ BOLOGNA/ Via Mercato di Mezzo/ N.° 56-2°
AUTR - Ruolo	fotografo principale
AUTM - Motivazione/fonte	timbro
AUTZ - Note	indicazione di responsabilità al verso del supporto secondario
AUT - AUTORE/RESPONSABILITA'	
AUTJ - Ente schedatore	ICCD

AUTH - Codice identificativo	FACA038
AUTN - Nome scelto di persona o ente	Savini, Enrico
AUTP - Tipo intestazione	P
AUTA - Indicazioni cronologiche	attivo seconda metà sec. XIX
AUTR - Ruolo	pittore
AUTM - Motivazione/fonte	confronto
AUTZ - Note	con positivo di analogo soggetto con indicazione dell'autore del dipinto

SG - SOGGETTO

SGT - SOGGETTO	
SGTI - Identificazione	Bologna - Società Promotrice delle Belle Arti - Dipinti - Un mattino all'interno di una fortificazione <1868>
SGTI - Identificazione	Pittori - Italia - Sec. 19. - Savini, Enrico
SGTI - Identificazione	Soldati - Truppe - Rifornimenti
SGTD - Indicazioni sul soggetto	Savini, Enrico - 1868 - Un mattino nell'interno di una fortificazione - Dipinto esposto alla Società Promotrice delle Belle Arti di Bologna

SGL - TITOLO

SGLA - Titolo attribuito	Savini Enrico - Un mattino nell'interno di una fortificazione
SGLS - Specifiche titolo	da altro positivo analogo titolato

DT - CRONOLOGIA

DTZ - CRONOLOGIA GENERICA

DTZG - Fascia cronologica /periodo	XIX
---	-----

DTS - CRONOLOGIA SPECIFICA

DTSI - Da	1868
DTSV - Validità	ca
DTSF - A	1869
DTSL - Validità	ante
DTM - Motivazione/fonte	timbro
DTM - Motivazione/fonte	bibliografia
DTM - Motivazione/fonte	analisi storica
DTT - Note	timbro a secco con indirizzo di Via Mercato di Mezzo/ Cristofori Roversi 1980/ anno di realizzazione del dipinto

LR - LUOGO E DATA DELLA RIPRESA

LRC - LOCALIZZAZIONE

LRCS - Stato	ITALIA
LRCR - Regione	Emilia-Romagna
LRCP - Provincia	BO
LRCC - Comune	Bologna
LRD - Data della ripresa	1868-1869

MT - DATI TECNICI

MTX - Indicazione di colore	BN
------------------------------------	----

MTC - MATERIA E TECNICA

MTCM - Materia	carta
MTCT - Tecnica	albumina

MIS - MISURE

MISP - Riferimento alla parte	supporto primario
MISZ - Tipo di misura	altezzaxlunghezza
MISS - Specifiche	massima
MISU - Unità di misura	mm
MISM - Valore	110x150

MIS - MISURE

MISP - Riferimento alla parte	supporto secondario
MISZ - Tipo di misura	altezzaxlunghezza
MISS - Specifiche	massima
MISU - Unità di misura	mm
MISM - Valore	149x208

CO - CONSERVAZIONE E INTERVENTI**STC - STATO DI CONSERVAZIONE**

STCP - Riferimento alla parte	supporto primario
STCC - Stato di conservazione	discreto
STCS - Specifiche	abrasioni, erosioni, foxing

STC - STATO DI CONSERVAZIONE

STCP - Riferimento alla parte	supporto secondario
STCC - Stato di conservazione	discreto
STCS - Specifiche	foxing, pieghe

STD - Modalità di conservazione	entro carpetta in carta conservazione contenuta in scatola automontante in cartone conservazione
--	---

RST - INTERVENTI

RSTP - Riferimento alla parte	supporto primario
RSTI - Tipo intervento	spolveratura, pulitura meccanica
RSTD - Riferimento cronologico	2014
RSTT - Descrizione intervento	spolveratura recto con pennello morbido; sgommatura con gomma Pentel ZF11
RSTE - Ente responsabile	Soprintendenza per i Beni Storici Artistici Etnoantropologici - Bologna
RSTR - Ente finanziatore /sponsor	Fondazione Del Monte di Bologna e Ravenna
RSTR - Ente finanziatore /sponsor	Fondazione Cassa di Risparmio di Modena

RSTR - Ente finanziatore /sponsor	Associazione Federativa fra Casse e Monti dell'Emilia Romagna
RSTN	Fondazione Fotografia Modena/ Russo, Roberta/ operatore
RST - INTERVENTI	
RSTP - Riferimento alla parte	supporto secondario
RSTI - Tipo intervento	pulitura meccanica, condizionamento
RSTD - Riferimento cronologico	2014
RSTT - Descrizione intervento	pulitura meccanica recto e verso con gomma staedtler
RSTE - Ente responsabile	Soprintendenza per i Beni Storici Artistici Etnoantropologici - Bologna
RSTR - Ente finanziatore /sponsor	Fondazione Del Monte di Bologna e Ravenna
RSTR - Ente finanziatore /sponsor	Fondazione Cassa di Risparmio di Modena
RSTR - Ente finanziatore /sponsor	Associazione Federativa fra Casse e Monti dell'Emilia Romagna
RSTN	Fondazione Fotografia Modena/ Russo, Roberta/ operatore
DA - DATI ANALITICI	
DES - Descrizione	Albumina incollata su supporto secondario in cartoncino avorio prestampato al verso
ISE - ISCRIZIONI/EMBLEMI/MARCHI/STEMMI/TIMBRI	
ISEP - Posizione	sul supporto secondario: verso, in basso al centro
ISED - Definizione	iscrizione
ISEC - Classe di appartenenza	documentaria
ISET - Tipo di scrittura/di caratteri	corsivo alto-basso
ISEM - Materia e tecnica	tipografica
ISEI - Trascrizione	Quel folletto è Gianni Schicchi,/ E va rabbioso altrui così conciano/ INF C XXX. v. 32 e 33.
ISE - ISCRIZIONI/EMBLEMI/MARCHI/STEMMI/TIMBRI	
ISEP - Posizione	sul supporto secondario: verso: in basso, a sinistra
ISED - Definizione	iscrizione
ISEC - Classe di appartenenza	copyright
ISET - Tipo di scrittura/di caratteri	corsivo alto-basso
ISEM - Materia e tecnica	tipografica
ISEI - Trascrizione	Proprietà Artistica/ 62
ISE - ISCRIZIONI/EMBLEMI/MARCHI/STEMMI/TIMBRI	
ISEP - Posizione	sul supporto secondario: verso: al centro
ISED - Definizione	timbro
ISEE - Specifiche	dell'autore
	timbro a inchiostro verde con la scritta a caratteri capitali

ISEZ - Descrizione	FOTOGRAFIA DELL'EMILIA/ BOLOGNA/ Via Mercato di Mezzo/ N° 56-2° sormontata da uno scudo crociato, coronato
ISEC - Classe di appartenenza	indicazione di responsabilità
ISET - Tipo di scrittura/di caratteri	capitale
ISEM - Materia e tecnica	a inchiostro
ISE - ISCRIZIONI/EMBLEMI/MARCHI/STEMMI/TIMBRI	
ISEP - Posizione	sul supporto secondario: verso, in alto
ISED - Definizione	iscrizione
ISEC - Classe di appartenenza	documentaria
ISET - Tipo di scrittura/di caratteri	numeri arabi
ISEM - Materia e tecnica	a matita
ISEI - Trascrizione	8
NSC - Notizie storico-critiche	<p>Questo positivo apparteneva ad un gruppo di immagini relative alla pittura - in particolar modo ottocentesca - conservate insieme in una cartella originale. La presenza di fori indica che il fototipo è stato appeso o applicato ad altro supporto, al verso compaiono versi della Divina Commedia che non sembrano essere pertinenti al soggetto militare. Il dipinto fu presentato alla Società Promotrice delle Belle Arti di Bologna nel 1868: all'interno del fondo sono presenti altri due positivi col medesimo soggetto ma di diverso formato con indicazioni specifiche, utili per il confronto. Il montaggio di questo positivo è da porre in relazione allo studio fotografico Fotografia dell'Emilia, di cui Pietro Poppi risulta già direttore nel 1866 (Monitore di Bologna, 17 Aprile) presso la sede di via Mercato di Mezzo 56. Nel 1869 si trasferisce in Palazzo Rodriguez, Via S.Mamolo, 101 (oggi Via d'Azeglio, 19). Nel marzo del 1907 Poppi si ritira dall'attività, cedendo la Fotografia dell'Emilia a Luigi Monari ed Armando Bacchelli, un successivo passaggio di proprietà nel novembre del 1908 vede protagonisti Pio Bacchelli, padre di Armando, e Alfonso Zagnoli. Nel 1909 quest'ultimo rimane unico proprietario e nel 1940 vende alla Cassa di Risparmio di Bologna quanto restava del fondo di lastre e positivi originali di Pietro Poppi. Le lastre sono ora conservate presso le Collezioni d'Arte della Cassa di Risparmio. Il fondo fotografico Faccioli è costituito da stampe sciolte o incollate su supporto, raccolte nel corso della sua attività di ingegnere-architetto da Raffaele Faccioli (Bologna, 1836-1914). Dopo la sua morte, il geometra Luigi Mattioli, amministratore dei beni degli eredi, propose a Francesco Malaguzzi Valeri, allora Direttore della Pinacoteca di Bologna, l'acquisto di questa raccolta grafica comprendente disegni, taccuini e materiale fotografico. Documentazione circa il fondo è reperibile presso l'Archivio Storico della Pinacoteca, pratiche n. 31, foglio 43, n. 9.</p>
TU - CONDIZIONE GIURIDICA E PROVVEDIMENTI DI TUTELA	
CDG - CONDIZIONE GIURIDICA	
CDGG - Indicazione generica	proprietà Stato
CDGS - Indicazione specifica	Ministero dei beni e delle attività culturali e del turismo - Pinacoteca Nazionale Bologna
CDGI - Indirizzo	Via Belle Arti, 56

ACQ - ACQUISIZIONE	
ACQT - Tipo acquisizione	compravendita
ACQN - Nome	Amministrazione Beni Eredi Faccioli
ACQD - Riferimento cronologico	1917-1918
ACQL - Luogo acquisizione	BO/ Bologna
BPT - Provvedimenti di tutela - sintesi	no
DO - DOCUMENTAZIONE	
FTA - DOCUMENTAZIONE FOTOGRAFICA	
FTAN - Codice identificativo	SPSAEBO258219
FTAX - Genere	documentazione allegata
FTAP - Tipo	fotografia digitale (file)
FTAF - Formato	jpg
FTAD - Riferimento cronologico	2015
FTAK - Nome file originale	GF_258219.jpg
FTA - DOCUMENTAZIONE FOTOGRAFICA	
FTAN - Codice identificativo	SPSAEBO262217
FTAX - Genere	documentazione allegata
FTAP - Tipo	fotografia digitale (file)
FTAF - Formato	jpg
FTAM - Titolo/didascalia	verso con iscrizione e timbro a inchiostro
FTAD - Riferimento cronologico	2015
FTAK - Nome file originale	GF_262217.jpg
BIB - BIBLIOGRAFIA	
BIBR - Abbreviazione	Gresleri Massaretti 2001
BIBJ - Ente schedatore	ICCD
BIBH - Codice identificativo	FACB002
BIBX - Genere	bibliografia di confronto
BIBF - Tipo	catalogo mostra
BIBM - Riferimento bibliografico completo	Gresleri Giuliano - Massaretti Pier Giorgio, Norma e arbitrio: architetti e ingegneri a Bologna 1850-1950, Venezia, Marsilio, 2001
BIB - BIBLIOGRAFIA	
BIBR - Abbreviazione	Benassati Tromellini 1992
BIBJ - Ente schedatore	ICCD
BIBH - Codice identificativo	FACB006
BIBX - Genere	bibliografia di confronto
BIBF - Tipo	catalogo mostra
BIBM - Riferimento bibliografico completo	Benassati Giuseppina, Tromellini Angela, Fotografia & fotografi a Bologna, 1839-1900, Casalecchio di Reno, Grafis, 1992, p. 277
BIB - BIBLIOGRAFIA	
BIBR - Abbreviazione	Cristofori Roversi 1980

BIBJ - Ente schedatore	ICCD
BIBH - Codice identificativo	FACB017
BIBX - Genere	bibliografia di corredo
BIBF - Tipo	libro
BIBM - Riferimento bibliografico completo	Cristofori Franco - Roversi Giancarlo, Le collezioni d'arte della Cassa di risparmio in Bologna. Le fotografie. 1. Pietro Poppi e la fotografia dell'Emilia, Bologna, Cassa di Risparmio, 1980

AD - ACCESSO AI DATI

ADS - SPECIFICHE DI ACCESSO AI DATI

ADSP - Profilo di accesso	1
ADSM - Motivazione	scheda contenente dati liberamente accessibili

CM - CERTIFICAZIONE E GESTIONE DEI DATI

CMP - REDAZIONE E VERIFICA SCIENTIFICA

CMPD - Anno di redazione	2015
CMPN - Responsabile ricerca e redazione	Frisoni, Cinzia
FUR - Funzionario responsabile	Giudici, Corinna