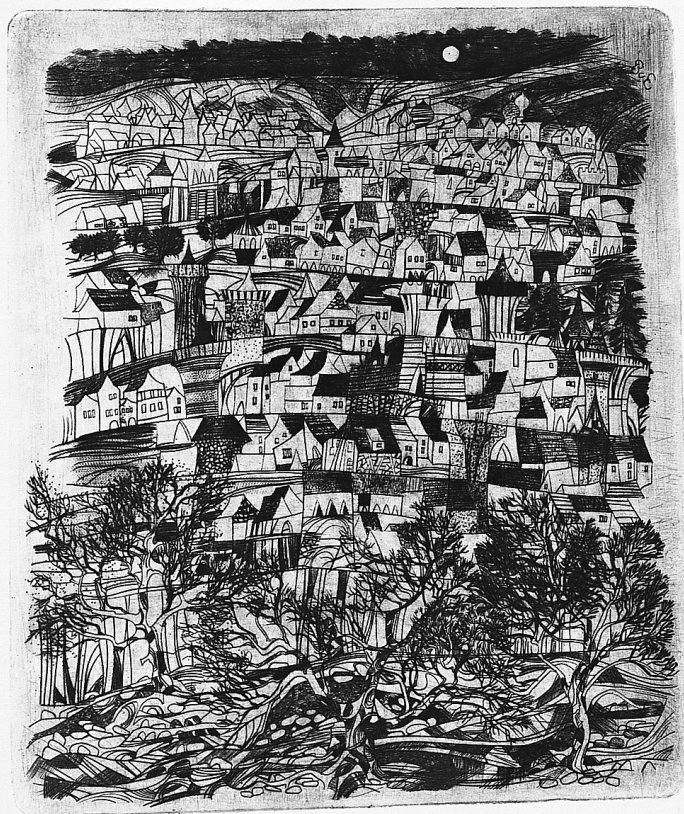


SCHEDA



CD - CODICI

TSK - Tipo Scheda	OA
LIR - Livello ricerca	P
NCT - CODICE UNIVOCO	
NCTR - Codice regione	05
NCTN - Numero catalogo generale	00406454
ESC - Ente schedatore	S242
ECP - Ente competente	S242

OG - OGGETTO

OGT - OGGETTO

OGTD - Definizione	monumento ai caduti
OGTT - Tipologia	ad ara
OGTN - Denominazione /dedicazione	Monumento ai caduti della prima guerra mondiale

SGT - SOGGETTO

SGTI - Identificazione	allegoria del sacrificio del soldato per la Patria
------------------------	--

LC - LOCALIZZAZIONE GEOGRAFICO-AMMINISTRATIVA

PVC - LOCALIZZAZIONE GEOGRAFICO-AMMINISTRATIVA ATTUALE

PVCS - Stato	ITALIA
PVCR - Regione	Veneto
PVCP - Provincia	VR

PVCC - Comune	Castagnaro
PVCL - Localita'	CASTAGNARO
LDC - COLLOCAZIONE SPECIFICA	
LDCT - Tipologia	scuola
LDCN - Denominazione attuale	Scuola Primaria "Cesare Battisti"
LDCU - Indirizzo	Via Dante Alighieri, 27
LDCS - Specifiche	esterno/ piazzale
GP - GEOREFERENZIAZIONE TRAMITE PUNTO	
GPI - Identificativo punto	2
GPL - Tipo di localizzazione	localizzazione fisica
GPD - DESCRIZIONE DEL PUNTO	
GPDP - PUNTO	
GPDPX - Coordinata X	11.410284473
GPDPY - Coordinata Y	45.121951766
GPM - Metodo di georeferenziazione	punto esatto
GPT - Tecnica di georeferenziazione	rilievo da foto aerea con sopralluogo
GPP - Proiezione e Sistema di riferimento	WGS84
GPB - BASE DI RIFERIMENTO	
GPBB - Descrizione sintetica	ICCD1004366_OI.ORTOI
GPBT - Data	11-5-2016
GPBO - Note	(3389871) -ORTOFOTO 2006- (http://wms.pcn.minambiente.it/ogc?map=/ms_ogc/WMS_v1.3/raster/ortofoto_colore_06.map) -OI. ORTOIMMAGINICOLORE.2006
DT - CRONOLOGIA	
DTZ - CRONOLOGIA GENERICA	
DTZG - Secolo	sec. XX
DTS - CRONOLOGIA SPECIFICA	
DTSI - Da	1926
DTSV - Validita'	ca
DTSF - A	1926/10/24
DTM - Motivazione cronologia	bibliografia
AU - DEFINIZIONE CULTURALE	
AUT - AUTORE	
AUTR - Riferimento all'intervento	scultore
AUTM - Motivazione dell'attribuzione	bibliografia
NCUN - Codice univoco ICCD	00010114
AUTN - Nome scelto	Banterle Ruperto
AUTA - Dati anagrafici	1889/ 1968

AUTH - Sigla per citazione	A0000007
MT - DATI TECNICI	
MTC - Materia e tecnica	marmo
MTC - Materia e tecnica	bronzo
MTC - Materia e tecnica	pietra
MIS - MISURE	
MISU - Unita'	cm
MISA - Altezza	330
MISL - Larghezza	295
MISN - Lunghezza	202
MIST - Validita'	ca
CO - CONSERVAZIONE	
STC - STATO DI CONSERVAZIONE	
STCC - Stato di conservazione	discreto
STCS - Indicazioni specifiche	ossidazione della lega bronzea; patina superficiale; annerimento localizzato della superficie lapidea; tracce di dilavamento.
DA - DATI ANALITICI	
DES - DESCRIZIONE	
DESO - Indicazioni sull'oggetto	Il monumento si sviluppa sopra una piattaforma e un gradino. La struttura prende le forme di un'ara con base leggermente aggettante, dove al centro poggia un dado che riporta un'iscrizione incisa sul fronte anteriore. Sopra, tra due clipei, raffiguranti un'aquila romana e un fascio littorio ciascuno inscritto entro una ghirlanda d'alloro, insiste un gruppo scultoreo, alloggiato centralmente in una nicchia ricavata nell'ara. Le statue rappresentano una figura femminile stante, che sorregge tra le sue braccia un soldato esanime.
DESI - Codifica Iconclass	44A51(ITALIA)(+2) : 55C221(+2) : 45B(+12)
DESS - Indicazioni sul soggetto	Personificazioni: Italia. Figure: soldato. Attributi: (Italia) corona.
ISR - ISCRIZIONI	
ISRC - Classe di appartenenza	commemorativa
ISRL - Lingua	latino
ISRS - Tecnica di scrittura	a incisione
ISRT - Tipo di caratteri	capitale romana
ISRP - Posizione	in basso/ base statua
ISRI - Trascrizione	DVLCE ET DECORVM/ EST/ PRO PATRIA MORI
NSC - Notizie storico-critiche	Il monumento fu realizzato dallo scultore Ruperto Banterle e venne inaugurato il 24 ottobre 1926. (Bibl.: N. Guglielmi, "Monumenti ai caduti del primo dopoguerra nelle province di Padova, Verona e Vicenza", in "Venezia Arti" 2000, n. 14, p. 138; G. Trevisan, "Memorie della Grande Guerra. I monumenti ai Caduti di Verona e Provincia", Verona 2005, p. 79.)
TU - CONDIZIONE GIURIDICA E VINCOLI	
CDG - CONDIZIONE GIURIDICA	
CDGG - Indicazione	

generica	proprietà Ente pubblico territoriale
CDGS - Indicazione specifica	Comune di Castagnaro
DO - FONTI E DOCUMENTI DI RIFERIMENTO	
FTA - DOCUMENTAZIONE FOTOGRAFICA	
FTAX - Genere	documentazione allegata
FTAP - Tipo	fotografia digitale (file)
FTAA - Autore	Bressan, Paola
FTAD - Data	2015/10/31
FTAN - Codice identificativo	S242176842
FTA - DOCUMENTAZIONE FOTOGRAFICA	
FTAX - Genere	documentazione allegata
FTAP - Tipo	fotografia digitale (file)
FTAA - Autore	Bressan, Paola
FTAD - Data	2015/10/31
FTAN - Codice identificativo	S242176843
FTA - DOCUMENTAZIONE FOTOGRAFICA	
FTAX - Genere	documentazione allegata
FTAP - Tipo	fotografia digitale (file)
FTAA - Autore	Bressan, Paola
FTAD - Data	2015/10/31
FTAN - Codice identificativo	S242176844
FTA - DOCUMENTAZIONE FOTOGRAFICA	
FTAX - Genere	documentazione allegata
FTAP - Tipo	fotografia digitale (file)
FTAA - Autore	Bressan, Paola
FTAD - Data	2015/10/31
FTAN - Codice identificativo	S242176845
FTA - DOCUMENTAZIONE FOTOGRAFICA	
FTAX - Genere	documentazione allegata
FTAP - Tipo	fotografia digitale (file)
FTAA - Autore	Bressan, Paola
FTAD - Data	2015/10/31
FTAN - Codice identificativo	S242176846
AD - ACCESSO AI DATI	
ADS - SPECIFICHE DI ACCESSO AI DATI	
ADSP - Profilo di accesso	1
ADSM - Motivazione	scheda contenente dati liberamente accessibili
CM - COMPILAZIONE	
CMP - COMPILAZIONE	
CMPD - Data	2016
CMPN - Nome	Bressan, Paola
FUR - Funzionario	

