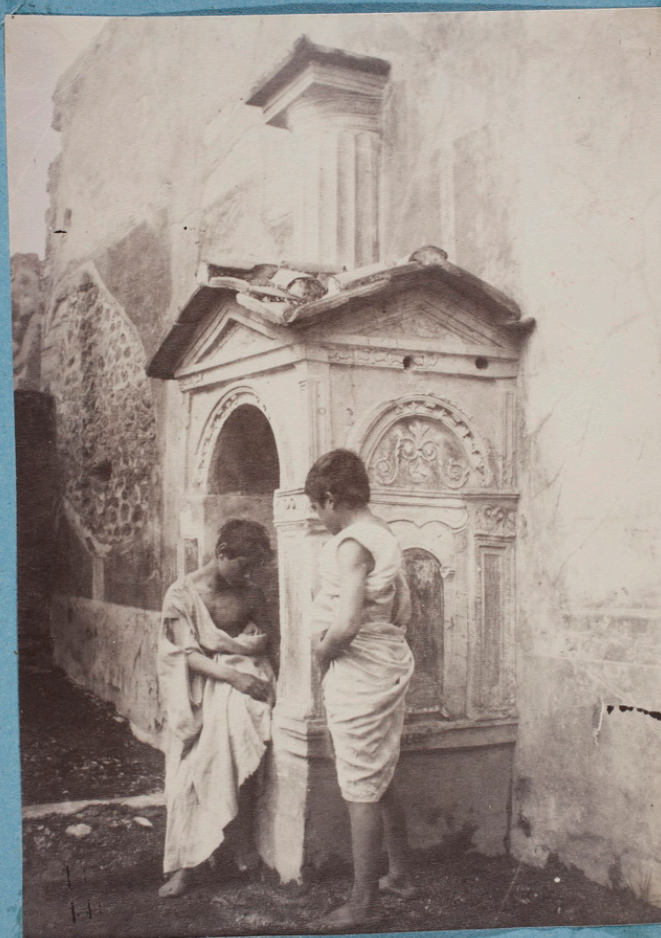


SCHEDA



CD - CODICI

TSK - Tipo scheda	F
LIR - Livello catalogazione	C
NCT - CODICE UNIVOCO	
NCTR - Codice Regione	08
NCTN - Numero catalogo generale	00635803
ESC - Ente schedatore	S261
ECP - Ente competente per tutela	S261

OG - BENE CULTURALE

AMB - Ambito di tutela MiBACT	storico artistico
CTG - Categoria	FOTOGRAFIE ARTISTICHE
OGT - DEFINIZIONE BENE	
OGTD - Definizione	positivo
OGTT - Tipologia	album
OGTV - Configurazione	

strutturale e di contesto	elemento-parte componente
OGC - TRATTAMENTO CATALOGRAFICO	
OGCT - Trattamento catalografico	bene complesso/bene composito - parte componente
OGCN - Numero parti componenti	602
OGCS - Note	carta 69, recto
OGM - Modalità di individuazione	appartenenza ad una collezione o raccolta pubblica
OGR - Disponibilità del bene	bene disponibile
RV - RELAZIONI	
RVE - STRUTTURA COMPLESSA	
RVEL - Livello nella struttura gerarchica	388
LC - LOCALIZZAZIONE GEOGRAFICO - AMMINISTRATIVA	
PVC - LOCALIZZAZIONE	
PVCS - Stato	ITALIA
PVCR - Regione	Emilia-Romagna
PVCP - Provincia	BO
PVCC - Comune	Bologna
LDC - COLLOCAZIONE SPECIFICA	
LDCT - Tipologia	palazzo
LDCN - Denominazione attuale	Palazzo Pepoli Campogrande
LDCF - Uso	ufficio
LDCU - Indirizzo	via Castiglione, 7
LDCM - Denominazione raccolta	Soprintendenza per i Beni Storici Artistici Etnoantropologici di Bologna Ferrara Forlì Cesena Ravenna e Rimini
LDCS - Specifiche	Archivio fotografico
ACB - ACCESSIBILITA' DEL BENE	
ACBA - Accessibilità	si
LA - ALTRE LOCALIZZAZIONI GEOGRAFICO - AMMINISTRATIVE	
TLC - Tipo di localizzazione	luogo di provenienza/collocazione precedente
PRV - LOCALIZZAZIONE	
PRVS - Stato	ITALIA
PRVR - Regione	Emilia-Romagna
PRVP - Provincia	BO
PRVC - Comune	Bologna
PRC - COLLOCAZIONE SPECIFICA	
PRCT - Tipologia contenitore fisico	museo
PRCQ - Qualificazione contenitore fisico	nazionale
PRCN - Denominazione contenitore fisico	Pinacoteca Nazionale

PRCC - Complesso monumentale di appartenenza	ex noviziato di Sant'Ignazio
PRCU - Indicazioni viabilistiche	via Belle Arti, 56
PRCM - Denominazione contenitore giuridico	Soprintendenza per i Beni Storici Artistici Etnoantropologici di Bologna Ferrara Forlì Cesena Ravenna e Rimini
PRCS - Specifiche	Gabinetto dei Disegni e delle Stampe
PRD - DATI CRONOLOGICI	
PRDI - Riferimento cronologico/data inizio	1917-1918
PRDU - Data fine	2014
UB - DATI PATRIMONIALI/INVENTARI/STIME/COLLEZIONI	
UBF - UBICAZIONE BENE	
UBFP - Fondo	Faccioli
UBFU - Titolo di unità archivistica	album Faccioli
UBFC - Collocazione	stanza 6 climatizzata
INP - INVENTARIO PATRIMONIALE IN VIGORE	
INPC - Codice inventario patrimoniale	31875/ 1018
INPR - Data dell'immissione in patrimonio	2007
AU - DEFINIZIONE CULTURALE	
AUT - AUTORE/RESPONSABILITA'	
AUTJ - Ente schedatore	ICCD
AUTH - Codice identificativo	FACA565
AUTN - Nome scelto di persona o ente	von Plüschow, Wilhelm
AUTP - Tipo intestazione	P
AUTA - Indicazioni cronologiche	1852-1930
AUTS - Riferimento al nome	attribuito
AUTR - Ruolo	fotografo principale
AUTM - Motivazione/fonte	confronto
AUTZ - Note	con positivi dell' Album Faccioli invv. 966, 970, 971
SG - SOGGETTO	
SGT - SOGGETTO	
SGTI - Identificazione	Archeologia - Antichità classiche – Rovine
SGTI - Identificazione	Italia – Antichità romane
SGTI - Identificazione	Ritratti maschili – Ragazzi
SGTD - Indicazioni sul soggetto	Fanciulli panneggiati all'antica davanti a rovine romane (Pompei?)
SGL - TITOLO	

SGLA - Titolo attribuito	Fanciulli in posa davanti a rovine archeologiche
SGLS - Specifiche titolo	del catalogatore
DT - CRONOLOGIA	
DTZ - CRONOLOGIA GENERICA	
DTZG - Fascia cronologica /periodo	XIX-XX
DTS - CRONOLOGIA SPECIFICA	
DTSI - Da	1870
DTSV - Validità	ca
DTSF - A	1910
DTSL - Validità	ante
DTM - Motivazione/fonte	bibliografia
DTM - Motivazione/fonte	referimenti biografici
DTT - Note	arco cronologico di attività del fotografo in Italia
LR - LUOGO E DATA DELLA RIPRESA	
LRC - LOCALIZZAZIONE	
LRCS - Stato	ITALIA
LRO - Occasione	antecedente il rientro in Germania dell'autore
LRD - Data della ripresa	1910 ante
MT - DATI TECNICI	
MTX - Indicazione di colore	BN
MTC - MATERIA E TECNICA	
MTCP - Riferimento alla parte	supporto primario
MTCM - Materia	carta
MTCT - Tecnica	albumina
MIS - MISURE	
MISP - Riferimento alla parte	supporto primario
MISZ - Tipo di misura	altezzaxlunghezza
MISU - Unità di misura	mm
MISM - Valore	166 x 121
CO - CONSERVAZIONE E INTERVENTI	
STC - STATO DI CONSERVAZIONE	
STCP - Riferimento alla parte	supporto primario
STCC - Stato di conservazione	mediocre
STCS - Specifiche	craquelures, macchie, pieghe, sbiadimento, specchio d'argento
DA - DATI ANALITICI	
DES - Descrizione	Stampa incollata alla carta 69, recto.
	La ripresa di due giovinetti in posa davanti ad antichità romane (forse Pompei?) è assimilabile all'opera del fotografo tedesco attivo in Italia Wilhelm von Plüschow, del quale sono stati individuati altri tre

NSC - Notizie storico-critiche

positivi all'interno dell'Album Faccioli (invv. 966, 970, 971, incollati al verso della carta 63). Le stampe 966 e 970, riprese del cimitero ateniese Kerameikos, sono ascrivibili ad uno dei viaggi in Grecia dell'autore. La datazione della stampa in esame è circoscrivibile tra l'inizio dell'attività di Plüschow negli anni Settanta del XIX secolo (l'ipotesi di Marina Miraglia attesterebbe il principio della sua opera ai primissimi anni di quel decennio, vedi BIB) e il suo rientro in patria, in Germania, nel 1910. Il fondo fotografico Faccioli è costituito da stampe sciolte o incollate su supporto, raccolte nel corso della sua attività di ingegnere-architetto da Raffaele Faccioli (Bologna, 1836-1914). Dopo la sua morte, il geometra Luigi Mattioli, amministratore dei beni degli eredi, propose a Francesco Malaguzzi Valeri, allora Direttore della Pinacoteca di Bologna, l'acquisto di questa raccolta grafica comprendente disegni, taccuini e materiale fotografico. L'acquisizione avvenne in due fasi, tra il 1917 e il 1918. Nei precisi elenchi che testimoniano la transazione si citano: "597 fotografie di diversi formati e soggetti montate su cartone, 624 fotografie di diversi formati e soggetti senza cartone, 31 fotografie su cartone di diverse misure, di soggetti architettonici, e 9 fotografie senza cartone, di diverse misure, di soggetti architettonici" (9 maggio 1917) e "576 fotografie di diversi formati e soggetti" (9 aprile 1918). Documentazione circa il fondo è reperibile presso l'Archivio Storico della Pinacoteca, pratiche n.31, foglio 43, n. 9.

TU - CONDIZIONE GIURIDICA E PROVVEDIMENTI DI TUTELA**CDG - CONDIZIONE GIURIDICA**

CDGG - Indicazione generica	proprietà Stato
CDGS - Indicazione specifica	Ministero dei beni e delle attività culturali e del turismo - Pinacoteca Nazionale Bologna
CDGI - Indirizzo	via Belle Arti, 56
ACQ - ACQUISIZIONE	
ACQT - Tipo acquisizione	compravendita
ACQN - Nome	Amministrazione Beni Eredi Faccioli
ACQD - Riferimento cronologico	1917-1918
ACQL - Luogo acquisizione	BO/ Bologna
BPT - Provvedimenti di tutela - sintesi	no

DO - DOCUMENTAZIONE**FTA - DOCUMENTAZIONE FOTOGRAFICA**

FTAN - Codice identificativo	SBSAEBO261807
FTAX - Genere	documentazione allegata
FTAP - Tipo	fotografia digitale (file)
FTAF - Formato	jpg
FTAA - Autore	Degli Esposti Marco/ Equipe Fotostudio Bologna
FTAD - Riferimento cronologico	2015
FTAK - Nome file originale	GF_261807.jpg

BIB - BIBLIOGRAFIA

BIBJ - Ente schedatore	ICCD
-------------------------------	------

BIBH - Codice identificativo	FACB721
BIBX - Genere	bibliografia di confronto
BIBF - Tipo	contributo in periodico
BIBM - Riferimento bibliografico completo	Miraglia Marina, Guglielmo Plüschow alla ricerca del bello ideale, in AFT: Rivista di Storia e Fotografia, n. 7, 1988, pp. 62-67.
BIB - BIBLIOGRAFIA	
BIBJ - Ente schedatore	ICCD
BIBH - Codice identificativo	FACB500
BIBX - Genere	bibliografia di corredo
BIBF - Tipo	catalogo mostra
BIBM - Riferimento bibliografico completo	Norma e arbitrio. Architetti e ingegneri a Bologna 1850-1950, a cura di Giuliano Greslieri e Pier Giorgio Massaretti, Venezia, Marsiglio, 2001.
BIBN - Note	bibliografia di riferimento per Raffaele Faccioli: pp. 311-316, 390
AD - ACCESSO AI DATI	
ADS - SPECIFICHE DI ACCESSO AI DATI	
ADSP - Profilo di accesso	1
ADSM - Motivazione	scheda contenente dati liberamente accessibili
CM - CERTIFICAZIONE E GESTIONE DEI DATI	
CMP - REDAZIONE E VERIFICA SCIENTIFICA	
CMPD - Anno di redazione	2015
CMPN - Responsabile ricerca e redazione	Mengoli, Elisa
FUR - Funzionario responsabile	Giudici, Corinna