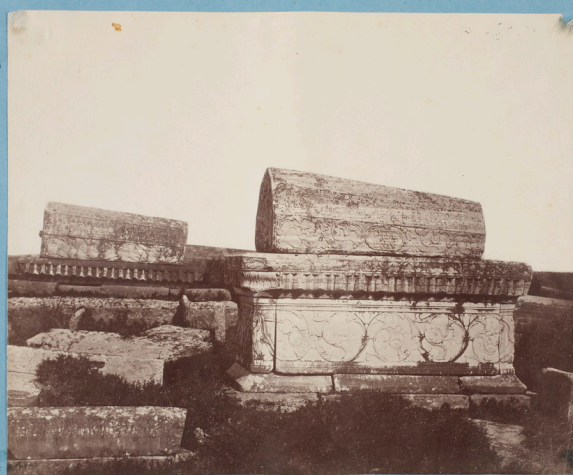


SCHEDA



CD - CODICI

TSK - Tipo scheda	F
LIR - Livello catalogazione	C
NCT - CODICE UNIVOCO	
NCTR - Codice Regione	08
NCTN - Numero catalogo generale	00635803
ESC - Ente schedatore	S261
ECP - Ente competente per tutela	S261

OG - BENE CULTURALE

AMB - Ambito di tutela MiBACT	storico artistico
CTG - Categoria	DOCUMENTAZIONE DEL PATRIMONIO STORICO ARTISTICO
OGT - DEFINIZIONE BENE	
OGTD - Definizione	positivo
OGTT - Tipologia	album
OGTV - Configurazione strutturale e di contesto	elemento-parte componente

OGC - TRATTAMENTO CATALOGRAFICO

OGCT - Trattamento catalografico	bene complesso/bene composito - parte componente
OGCN - Numero parti componenti	602
OGCS - Note	carta 70, recto
OGM - Modalità di individuazione	appartenenza ad una collezione o raccolta pubblica
OGR - Disponibilità del bene	bene disponibile

RV - RELAZIONI

RVE - STRUTTURA COMPLESSA

RVEL - Livello nella struttura gerarchica	396
---	-----

LC - LOCALIZZAZIONE GEOGRAFICO - AMMINISTRATIVA**PVC - LOCALIZZAZIONE**

PVCS - Stato	ITALIA
PVCR - Regione	Emilia-Romagna
PVCP - Provincia	BO
PVCC - Comune	Bologna

LDC - COLLOCAZIONE SPECIFICA

LDCT - Tipologia	palazzo
LDCN - Denominazione attuale	Palazzo Pepoli Campogrande
LDCF - Uso	ufficio
LDCU - Indirizzo	via Castiglione, 7
LDCM - Denominazione raccolta	Soprintendenza per i Beni Storici Artistici Etnoantropologici di Bologna Ferrara Forlì Cesena Ravenna e Rimini
LDCS - Specifiche	Archivio fotografico

ACB - ACCESSIBILITA' DEL BENE

ACBA - Accessibilità	si
-----------------------------	----

LA - ALTRE LOCALIZZAZIONI GEOGRAFICO - AMMINISTRATIVE

TLC - Tipo di localizzazione	luogo di provenienza/collocazione precedente
-------------------------------------	--

PRV - LOCALIZZAZIONE

PRVS - Stato	ITALIA
PRVR - Regione	Emilia-Romagna
PRVP - Provincia	BO
PRVC - Comune	Bologna

PRC - COLLOCAZIONE SPECIFICA

PRCT - Tipologia contenitore fisico	museo
PRCQ - Qualificazione contenitore fisico	nazionale
PRCN - Denominazione contenitore fisico	Pinacoteca Nazionale
PRCC - Complesso monumentale di appartenenza	ex noviziato di Sant'Ignazio
PRCU - Indicazioni viabilistiche	via Belle Arti, 56
PRCM - Denominazione contenitore giuridico	Soprintendenza per i Beni Storici Artistici Etnoantropologici di Bologna Ferrara Forlì Cesena Ravenna e Rimini
PRCS - Specifiche	Gabinetto dei Disegni e delle Stampe

PRD - DATI CRONOLOGICI

PRDI - Riferimento cronologico/data inizio	1917-1918
PRDU - Data fine	2014

UB - DATI PATRIMONIALI/INVENTARI/STIME/COLLEZIONI**UBF - UBICAZIONE BENE**

UBFP - Fondo	Faccioli
UBFU - Titolo di unità archivistica	album Faccioli
UBFC - Collocazione	stanza 6 climatizzata
INP - INVENTARIO PATRIMONIALE IN VIGORE	
INPC - Codice inventario patrimoniale	31875/ 1026
INPR - Data dell'immissione in patrimonio	2007
AU - DEFINIZIONE CULTURALE	
AUT - AUTORE/RESPONSABILITA'	
AUTJ - Ente schedatore	ICCD
AUTH - Codice identificativo	FACA501
AUTN - Nome scelto di persona o ente	Anonimo
AUTP - Tipo intestazione	NR
AUTA - Indicazioni cronologiche	XIX seconda metà
AUTR - Ruolo	fotografo principale
AUTM - Motivazione/fonte	dato non disponibile
SG - SOGGETTO	
SGT - SOGGETTO	
SGTI - Identificazione	Turchia - Istanbul - Quartiere Haskoy - Cimitero ebraico
SGTI - Identificazione	Monumenti sepolcrali - Tombe - Sarcofagi
SGTI - Identificazione	Scultura - Bassorilievi - Ornati
SGTD - Indicazioni sul soggetto	Istanbul - Quartiere Haskoy - Pietre sepolcrali del cimitero ebraico
SGL - TITOLO	
SGLA - Titolo attribuito	Alcune tombe del cimitero ebraico di Haskoy a Istanbul
SGLS - Specifiche titolo	del catalogatore
DT - CRONOLOGIA	
DTZ - CRONOLOGIA GENERICA	
DTZG - Fascia cronologica /periodo	XIX
DTS - CRONOLOGIA SPECIFICA	
DTSI - Da	1860
DTSV - Validità	ca
DTSF - A	1890
DTSL - Validità	ca
DTM - Motivazione/fonte	analisi tecnico-formale
DTT - Note	tecnica di stampa all'albumina
LR - LUOGO E DATA DELLA RIPRESA	
LRC - LOCALIZZAZIONE	

LRCS - Stato	TURCHIA
LRCR - Regione	NR
LRCP - Provincia	NR
LRCC - Comune	NR
LRCE - Località estera	Istanbul

MT - DATI TECNICI

MTX - Indicazione di colore	BN
------------------------------------	----

MTC - MATERIA E TECNICA

MTCP - Riferimento alla parte	supporto primario
MTCM - Materia	carta
MTCT - Tecnica	albumina

MIS - MISURE

MISP - Riferimento alla parte	supporto primario
MISZ - Tipo di misura	altezzaxlunghezza
MISU - Unità di misura	mm
MISM - Valore	260 x 320

CO - CONSERVAZIONE E INTERVENTI

STC - STATO DI CONSERVAZIONE

STCP - Riferimento alla parte	supporto primario
STCC - Stato di conservazione	discreto
STCS - Specifiche	foxing, lacune, pieghe, strappi, specchio d'argento

DA - DATI ANALITICI

DES - Descrizione	Stampa incollata alla carta 70, recto.
NSC - Notizie storico-critiche	<p>La ripresa mostra alcune pietre sepolcrali poste sul terreno della collinetta su cui sorge, nel quartiere di Haskoy (distretto che occupa la riva settentrionale del Corno d'Oro), il grande cimitero ebraico di Istanbul; in questo luogo tradizionalmente la comunità sefardita dispone orizzontalmente le lapidi commemorative dei propri defunti. Le pietre, rifinite da sottili lavori di ornato a bassorilievo con iscrizioni in ebraico, presentano schemi decorativi basati sul tralcio e sui girali vegetali che nobilitano la semplice foggia volumetrica dei segnacoli funerari. La datazione del positivo è circoscrivibile indicativamente al periodo di massimo sviluppo della tecnica di stampa all'albume. Il fondo fotografico Faccioli è costituito da stampe sciolte o incollate su supporto, raccolte nel corso della sua attività di ingegnere-architetto da Raffaele Faccioli (Bologna, 1836-1914). Si segnala che all'interno dell'album è presente un fototipo della torre con il tetto ancora in essere (inventario 992). Dopo la sua morte, il geometra Luigi Mattioli, amministratore dei beni degli eredi, propose a Francesco Malaguzzi Valeri, allora Direttore della Pinacoteca di Bologna, l'acquisto di questa raccolta grafica comprendente disegni, taccuini e materiale fotografico. L'acquisizione avvenne in due fasi, tra il 1917 e il 1918. Nei precisi elenchi che testimoniano la transazione si citano: "597 fotografie di diversi formati e soggetti montate su cartone, 624 fotografie di diversi formati e soggetti senza cartone, 31 fotografie su</p>

cartone di diverse misure, di soggetti architettonici, e 9 fotografie senza cartone, di diverse misure, di soggetti architettonici" (9 maggio 1917) e "576 fotografie di diversi formati e soggetti" (9 aprile 1918). Documentazione circa il fondo è reperibile presso l'Archivio Storico della Pinacoteca, pratiche n.31, foglio 43, n. 9.

TU - CONDIZIONE GIURIDICA E PROVVEDIMENTI DI TUTELA

CDG - CONDIZIONE GIURIDICA

CDGG - Indicazione generica	proprietà Stato
CDGS - Indicazione specifica	Ministero dei beni e delle attività culturali e del turismo - Pinacoteca Nazionale Bologna
CDGI - Indirizzo	via Belle Arti, 56
ACQ - ACQUISIZIONE	
ACQT - Tipo acquisizione	compravendita
ACQN - Nome	Amministrazione Beni Eredi Faccioli
ACQD - Riferimento cronologico	1917-1918
ACQL - Luogo acquisizione	BO/ Bologna
BPT - Provvedimenti di tutela - sintesi	no

DO - DOCUMENTAZIONE

FTA - DOCUMENTAZIONE FOTOGRAFICA

FTAN - Codice identificativo	SBSAEBO261815
FTAX - Genere	documentazione allegata
FTAP - Tipo	fotografia digitale (file)
FTAF - Formato	jpg
FTAA - Autore	Degli Esposti Marco/ Equipe Fotostudio Bologna
FTAD - Riferimento cronologico	2015
FTAK - Nome file originale	GF_261815.jpg

BIB - BIBLIOGRAFIA

BIBJ - Ente schedatore	ICCD
BIBH - Codice identificativo	FACB500
BIBX - Genere	bibliografia di corredo
BIBF - Tipo	catalogo mostra
BIBM - Riferimento bibliografico completo	Norma e arbitrio. Architetti e ingegneri a Bologna 1850-1950, a cura di Giuliano Greslieri e Pier Giorgio Massaretti, Venezia, Marsiglio, 2001.
BIBN - Note	bibliografia di riferimento per Raffaele Faccioli: pp. 311-316, 390

AD - ACCESSO AI DATI

ADS - SPECIFICHE DI ACCESSO AI DATI

ADSP - Profilo di accesso	1
ADSM - Motivazione	scheda contenente dati liberamente accessibili

CM - CERTIFICAZIONE E GESTIONE DEI DATI

CMP - REDAZIONE E VERIFICA SCIENTIFICA

CMPD - Anno di redazione	2015
CMPN - Responsabile ricerca e redazione	Mengoli, Elisa
FUR - Funzionario responsabile	Giudici, Corinna