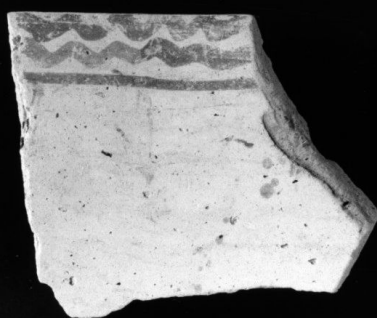


# SCHEDA



## CD - CODICI

TSK - Tipo Scheda RA

LIR - Livello ricerca P

### NCT - CODICE UNIVOCO

NCTR - Codice regione 05

NCTN - Numero catalogo generale 00690425

ESC - Ente schedatore S32

ECP - Ente competente S32

## OG - OGGETTO

### OGT - OGGETTO

OGTD - Definizione lucerna

OGTT - Tipologia Loeschcke VIII R

CLS - Categoria - classe e produzione STRUMENTI, UTENSILI E OGGETTI D'USO/ ILLUMINAZIONE

## LC - LOCALIZZAZIONE GEOGRAFICO-AMMINISTRATIVA

### PVC - LOCALIZZAZIONE GEOGRAFICO-AMMINISTRATIVA ATTUALE

PVCS - Stato ITALIA

PVCR - Regione Veneto

PVCP - Provincia PD

PVCC - Comune Padova

PVCL - Località PADOVA

PVE - Diocesi PADOVA

### LDC - COLLOCAZIONE SPECIFICA

LDCT - Tipologia museo

LDCN - Denominazione attuale Musei Civici agli Eremitani

LDCU - Indirizzo piazza Eremitani, 8 35100 Padova

## UB - DATI PATRIMONIALI

### INV - INVENTARIO DI MUSEO O SOPRINTENDENZA

INVN - Numero 367343

INVD - Data	2015
STI - STIMA	
RE - MODALITA' DI REPERIMENTO	
DSC - DATI DI SCAVO	
SCAN - Denominazione dello scavo	Padova, Ospedale Civile – Pediatria
DSCF - Ente responsabile	Soprintendenza per i Beni Archeologici del Veneto
DSCA - Responsabile scientifico	Ruta Serafini, Angela
DSCT - Motivo	opere pubbliche
DSCM - Metodo	per saggi stratigrafici
DSCD - Data	1998
DSCS - Numero tomba	3
DSCI - Numero inventario di scavo	El. 10
DT - CRONOLOGIA	
DTZ - CRONOLOGIA GENERICA	
DTZG - Fascia cronologica di riferimento	Età romana imperiale
DTS - CRONOLOGIA SPECIFICA	
DTSI - Da	90 d.C.
DTSV - Validità	ca
DTSF - A	120 d.C.
DTSL - Validità	ca
DTM - Motivazione cronologia	analisi tipologica
MT - DATI TECNICI	
MTC - Materia e tecnica	argilla/ a matrice
MIS - MISURE	
MISU - Unità	cm
MISA - Altezza	3,2
MISL - Larghezza	7,8
MISN - Lunghezza	8,7
DA - DATI ANALITICI	
DES - DESCRIZIONE	
DESO - Indicazioni sull'oggetto	Lucerna a disco con innesto del becco a forma trapezoidale, tipo Loeschcke VIII R. Foro di alimentazione al centro del disco; un cordolo rilevato a separare disco e spalla; linguetta in asse col becco; piccolo foro di sfiato presso la linguetta. Corpo ceramico depurato, polveroso al tatto, nocciola. Ingobbio diluito, bruno-ocra, parzialmente scrostato.
STM - STEMMI, EMBLEMI, MARCHI	
STMC - Classe di appartenenza	marchio
STMQ - Qualificazione	di fabbrica
STMU - Quantità	1

<b>STMP - Posizione</b>	Sul fondo
<b>STMD - Descrizione</b>	Occhio di dado al centro del fondo esterno e tratto verticale presso il bordo.
<b>CO - CONSERVAZIONE</b>	
<b>STC - STATO DI CONSERVAZIONE</b>	
<b>STCC - Stato di conservazione</b>	parzialmente ricomposto
<b>TU - CONDIZIONE GIURIDICA E VINCOLI</b>	
<b>ACQ - ACQUISIZIONE</b>	
<b>ACQT - Tipo acquisizione</b>	scavo
<b>ACQD - Data acquisizione</b>	1998
<b>CDG - CONDIZIONE GIURIDICA</b>	
<b>CDGG - Indicazione generica</b>	proprietà Stato
<b>DO - FONTI E DOCUMENTI DI RIFERIMENTO</b>	
<b>FTA - DOCUMENTAZIONE FOTOGRAFICA</b>	
<b>FTAX - Genere</b>	documentazione allegata
<b>FTAP - Tipo</b>	fotografia digitale (file)
<b>FTAA - Autore</b>	Musei Civici Eremitani, Gabinetto Fotografico
<b>FTAD - Data</b>	2016
<b>FTAE - Ente proprietario</b>	Musei Civici Eremitani
<b>FTAN - Codice identificativo</b>	F_MCPD_367343
<b>DRA - DOCUMENTAZIONE GRAFICA</b>	
<b>DRAX - Genere</b>	documentazione allegata
<b>DRAT - Tipo</b>	disegno
<b>DRAS - Scala</b>	1:1
<b>DRAE - Ente proprietario</b>	Soprintendenza Archeologia del Veneto
<b>DRAN - Codice identificativo</b>	D_SBAV37602
<b>DRAA - Autore</b>	Rossi, Cecilia
<b>DRAD - Data</b>	2015
<b>BIB - BIBLIOGRAFIA</b>	
<b>BIBX - Genere</b>	bibliografia specifica
<b>BIBA - Autore</b>	BONOMI S./TAGLIAFERRO C.
<b>BIBD - Anno di edizione</b>	2006
<b>BIBH - Sigla per citazione</b>	00002691
<b>BIBN - V., pp., nn.</b>	p. 110, n. 9
<b>AD - ACCESSO AI DATI</b>	
<b>ADS - SPECIFICHE DI ACCESSO AI DATI</b>	
<b>ADSP - Profilo di accesso</b>	1
<b>ADSM - Motivazione</b>	scheda contenente dati liberamente accessibili
<b>CM - COMPILAZIONE</b>	
<b>CMP - COMPILAZIONE</b>	

<b>CMPD - Data</b>	2016
<b>CMPN - Nome</b>	Rossi, Cecilia
<b>FUR - Funzionario responsabile</b>	Pettenò, Elena