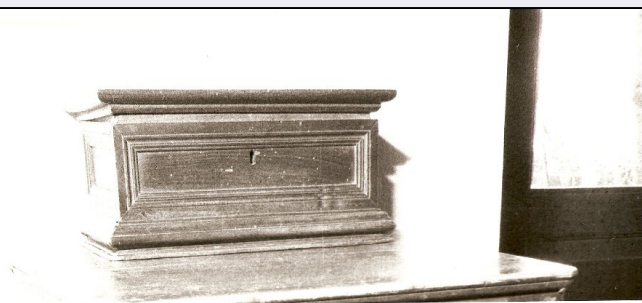


SCHEDA



CD - CODICI

TSK - Tipo Scheda OA

LIR - Livello ricerca C

NCT - CODICE UNIVOCO

NCTR - Codice regione 08

NCTN - Numero catalogo generale 00131779

ESC - Ente schedatore S36

ECP - Ente competente S36

OG - OGGETTO

OGT - OGGETTO

OGTD - Definizione scrigno

LC - LOCALIZZAZIONE GEOGRAFICO-AMMINISTRATIVA

PVC - LOCALIZZAZIONE GEOGRAFICO-AMMINISTRATIVA ATTUALE

PVCS - Stato ITALIA

PVCR - Regione Emilia-Romagna

PVCP - Provincia PR

PVCC - Comune Parma

LDC - COLLOCAZIONE SPECIFICA

LDCN - Denominazione attuale Congregazione suore domenicane della Beata Imelda

LA - ALTRE LOCALIZZAZIONI GEOGRAFICO-AMMINISTRATIVE

TCL - Tipo di localizzazione luogo di provenienza

PRV - LOCALIZZAZIONE GEOGRAFICO-AMMINISTRATIVA

PRVS - Stato ITALIA

PRVR - Regione Emilia-Romagna

PRVP - Provincia PR

PRVC - Comune Parma

PRC - COLLOCAZIONE SPECIFICA

PRCD - Denominazione Conservatorio delle Maestre Luigine

DT - CRONOLOGIA

DTZ - CRONOLOGIA GENERICA

DTZG - Secolo XVIII

DTZS - Frazione di secolo seconda metà

DTS - CRONOLOGIA SPECIFICA

DTSI - Da	1751
DTSV - Validita'	ca
DTSF - A	1800
DTSL - Validita'	ca
DTM - Motivazione cronologia	analisi stilistica

AU - DEFINIZIONE CULTURALE**ATB - AMBITO CULTURALE**

ATBD - Denominazione	ambito parmense
ATBM - Motivazione dell'attribuzione	analisi stilistica

MT - DATI TECNICI

MTC - Materia e tecnica	legno di noce/ intaglio
--------------------------------	-------------------------

MIS - MISURE

MISU - Unita'	cm
MISA - Altezza	20
MISL - Larghezza	41
MISP - Profondita'	21

CO - CONSERVAZIONE**STC - STATO DI CONSERVAZIONE**

STCC - Stato di conservazione	NR (recupero pregresso)
--------------------------------------	-------------------------

DA - DATI ANALITICI**DES - DESCRIZIONE**

DESO - Indicazioni sull'oggetto	Piccolo scrigno in legno di noce. Le decorazioni che lo caratterizzano riprendono motivi architettonici.
DESI - Codifica Iconclass	NR (numero pregresso)
DESS - Indicazioni sul soggetto	NR (numero pregresso)
NSC - Notizie storico-critiche	L'oggetto riprende la tipologia dei modelli diffusi tra '500 e '600.

TU - CONDIZIONE GIURIDICA E VINCOLI**CDG - CONDIZIONE GIURIDICA**

CDGG - Indicazione generica	proprietà Ente religioso cattolico
------------------------------------	------------------------------------

DO - FONTI E DOCUMENTI DI RIFERIMENTO**FTA - DOCUMENTAZIONE FOTOGRAFICA**

FTAX - Genere	documentazione allegata
FTAP - Tipo	positivo b/n
FTAN - Codice identificativo	SBAS PR 31907 copia

AD - ACCESSO AI DATI**ADS - SPECIFICHE DI ACCESSO AI DATI**

ADSP - Profilo di accesso	2
ADSM - Motivazione	scheda di bene di proprietà privata

CM - COMPILAZIONE

CMP - COMPILAZIONE**CMPD - Data** 1979**CMPN - Nome** Felici L.**FUR - Funzionario responsabile** Fornari Schianchi L.**RVM - TRASCRIZIONE PER INFORMATIZZAZIONE****RVMD - Data** 2015**RVMN - Nome** Spadafora R.**AGG - AGGIORNAMENTO - REVISIONE****AGGD - Data** 2015**AGGN - Nome** Spadafora R.**AGGE - Ente** Soprintendenza BSAE PR PC**AGGR - Referente scientifico** Cattani R.**AGGF - Funzionario responsabile** Agazzi N.**AGGF - Funzionario responsabile** Quagliotti M.C.**AN - ANNOTAZIONI**