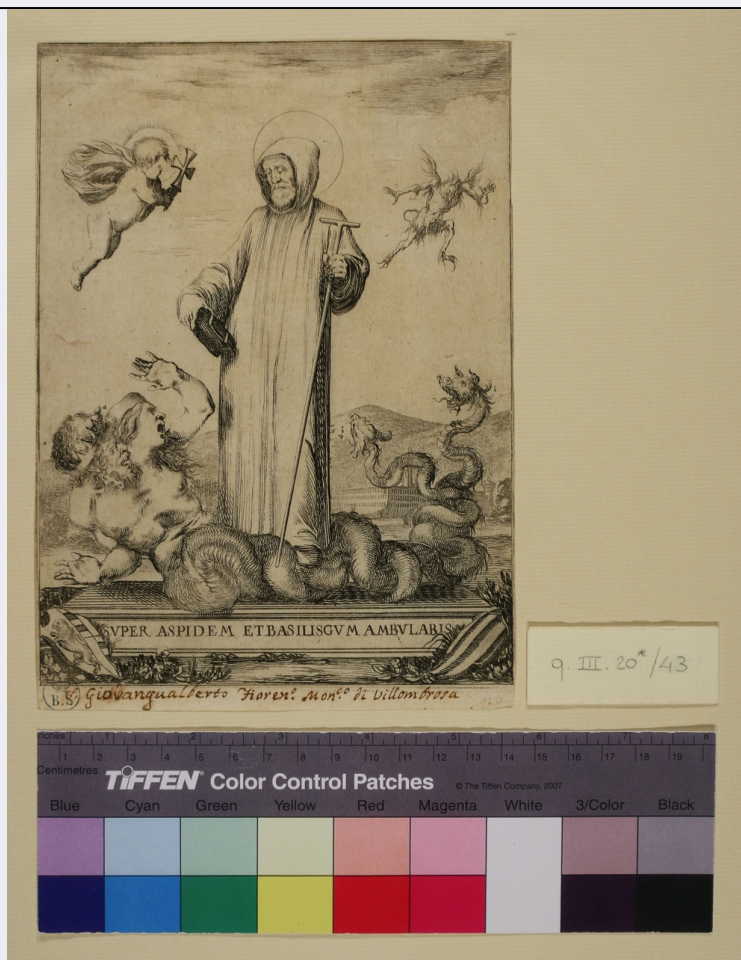


SCHEDA



CD - CODICI

| | |
|---------------------------------|----------|
| TSK - Tipo Scheda | S |
| LIR - Livello ricerca | P |
| NCT - CODICE UNIVOCO | |
| NCTR - Codice regione | 01 |
| NCTN - Numero catalogo generale | 00397615 |
| ESC - Ente schedatore | S195 |
| ECP - Ente competente | S195 |

OG - OGGETTO

OGT - OGGETTO

| | |
|--------------------|-------------------|
| OGTD - Definizione | stampa smarginata |
| OGTT - Tipologia | di invenzione |

QNT - QUANTITA'

| | |
|---------------|---|
| QNTN - Numero | 1 |
|---------------|---|

SGT - SOGGETTO

| | |
|------------------------|---------------------------------------|
| SGTI - Identificazione | San Giovanni Gualberto di Villombrosa |
| SGTT - Titolo | San Giovanni Gualberto di Villombrosa |

LC - LOCALIZZAZIONE GEOGRAFICA AMMINISTRATIVA

PVC - LOCALIZZAZIONE GEOGRAFICO-AMMINISTRATIVA ATTUALE

| | |
|--------------|--------|
| PVCS - Stato | ITALIA |
|--------------|--------|

| | |
|---|---|
| PVCR - Regione | Piemonte |
| PVCP - Provincia | TO |
| PVCC - Comune | Torino |
| LDC - COLLOCAZIONE SPECIFICA | |
| LDCT - Tipologia | biblioteca |
| LDCQ - Qualificazione | statale |
| LDCN - Denominazione attuale | Biblioteca Nazionale Universitaria di Torino |
| LDCU - Indirizzo | piazza Carlo Alberto 3, 10123 |
| LDCM - Denominazione raccolta | Raccolta Stampe e Disegni |
| LDCS - Specifiche | Album q.III.20*, cartella III, 43 |
| RO - RAPPORTO | |
| ADL - AREA DEL LIBRO | |
| ADLL - Tipologia | volume |
| ADLT - Titolo della pubblicazione | Historia di San Giovanguualberto divisa in XII libri al serenissimo duca di Toscana Ferdinando II |
| ADLA - Autore della pubblicazione | De Franchi, Diego |
| ADLE - Edizione | G.B. Landini |
| ADLP - Posizione | tavola nel testo |
| ADLS - Situazione attuale | stampa non più in volume |
| DT - CRONOLOGIA | |
| DTZ - CRONOLOGIA GENERICA | |
| DTZG - Secolo | sec. XVII |
| DTZS - Frazione di secolo | metà |
| DTS - CRONOLOGIA SPECIFICA | |
| DTSI - Da | 1640 |
| DTSF - A | 1640 |
| DTM - Motivazione cronologia | bibliografia |
| AU - DEFINIZIONE CULTURALE | |
| AUT - AUTORE | |
| AUTR - Riferimento all'intervento | inventore/disegnatore/incisore |
| AUTM - Motivazione dell'attribuzione | bibliografia |
| AUTN - Nome scelto | Stefano Della Bella |
| AUTA - Dati anagrafici | Firenze 1610 - 1664 |
| AUTH - Sigla per citazione | AUT00043 |
| MT - DATI TECNICI | |
| MTC - Materia e tecnica | carta/ acquaforte |
| MIS - MISURE | |
| MISU - Unita' | mm |
| MISA - Altezza | 197 |

| | |
|--------------------------------------|---|
| MISL - Larghezza | 140 |
| CO - CONSERVAZIONE | |
| STC - STATO DI CONSERVAZIONE | |
| STCC - Stato di conservazione | discreto |
| STCS - Indicazioni specifiche | Sporcizia |
| RS - RESTAURI | |
| RST - RESTAURI | |
| RSTD - Data | 1970-1972 |
| RSTE - Ente responsabile | Biblioteca Nazionale Universitaria di Torino |
| DA - DATI ANALITICI | |
| DES - DESCRIZIONE | |
| DESI - Codifica Iconclass | 11H(Giovanni Gualberto) |
| DESS - Indicazioni sul soggetto | Personaggi: san Giovanni Gualberto |
| ISR - ISCRIZIONI | |
| ISRC - Classe di appartenenza | didascalica |
| ISRL - Lingua | latino |
| ISRS - Tecnica di scrittura | a incisione |
| ISRT - Tipo di caratteri | maiuscolo |
| ISRP - Posizione | Sul recto in basso al centro |
| ISRA - Autore | Della Bella, Stefano |
| ISRI - Trascrizione | SUPER ASPIDEM ET BASILISCUM AMBULABIS |
| ISR - ISCRIZIONI | |
| ISRC - Classe di appartenenza | di titolazione |
| ISRL - Lingua | italiano |
| ISRS - Tecnica di scrittura | a inchiostro |
| ISRT - Tipo di caratteri | minuscolo |
| ISRP - Posizione | Sul recto in basso |
| ISRI - Trascrizione | Giovanguualberto Fioren.o Mon.co di Villombrosa |
| ISR - ISCRIZIONI | |
| ISRC - Classe di appartenenza | itineraria |
| ISRL - Lingua | italiano |
| ISRS - Tecnica di scrittura | a matita |
| ISRT - Tipo di caratteri | numeri arabi |
| ISRP - Posizione | Sul recto in basso a destra |
| ISRI - Trascrizione | 43 |
| STM - STEMMI, EMBLEMI, MARCHI | |
| STMC - Classe di appartenenza | timbro |

| | |
|--|---|
| STMQ - Qualificazione | di collezione |
| STMU - Quantita' | 1 |
| STMP - Posizione | Sul recto in basso a sinistra |
| STMD - Descrizione | lettere BS sormontate da una corona |
| STM - STEMMI, EMBLEMI, MARCHI | |
| STMC - Classe di appartenenza | timbro |
| STMQ - Qualificazione | di collezione |
| STMI - Identificazione | Biblioteca Nazionale Universitaria di Torino |
| STMU - Quantita' | 1 |
| STMP - Posizione | Sul verso in basso a destra |
| STMD - Descrizione | BIBLIOTECA NAZIONALE TORINO |
| TU - CONDIZIONE GIURIDICA E VINCOLI | |
| CDG - CONDIZIONE GIURIDICA | |
| CDGG - Indicazione generica | proprietà Stato |
| CDGS - Indicazione specifica | Biblioteca Nazionale Universitaria di Torino |
| DO - FONTI E DOCUMENTI DI RIFERIMENTO | |
| FTA - DOCUMENTAZIONE FOTOGRAFICA | |
| FTAX - Genere | documentazione allegata |
| FTAP - Tipo | fotografia digitale (file) |
| FTAN - Codice identificativo | New_1466539125103 |
| FNT - FONTI E DOCUMENTI | |
| FNTP - Tipo | registro inventariale |
| FNTA - Autore | Baudi di Vesme, Alessandro |
| FNTT - Denominazione | Catalogue des estampes de la Bibliothèque Nationale de Turin |
| FNTD - Data | 1882 |
| FNTF - Foglio/Carta | p. 29 |
| FNTN - Nome archivio | Biblioteca Nazionale Universitaria di Torino, Raccolta Stampe e Disegni |
| FNTS - Posizione | Antichi Inventari 84 |
| FNTI - Codice identificativo | FNT00001 |
| BIB - BIBLIOGRAFIA | |
| BIBX - Genere | bibliografia specifica |
| BIBA - Autore | De Franchi, Diego |
| BIBD - Anno di edizione | 1640 |
| BIBH - Sigla per citazione | BIB00028 |
| BIBN - V., pp., nn. | s.p. |
| AD - ACCESSO AI DATI | |
| ADS - SPECIFICHE DI ACCESSO AI DATI | |
| ADSP - Profilo di accesso | 1 |
| ADSM - Motivazione | scheda contenente dati liberamente accessibili |

CM - COMPILAZIONE**CMP - COMPILAZIONE**

| | |
|---------------------------------------|-----------------------------|
| CMPD - Data | 2016 |
| CMPN - Nome | Giovannini Luca, Alessandra |
| FUR - Funzionario responsabile | Mussari, Giuseppina |