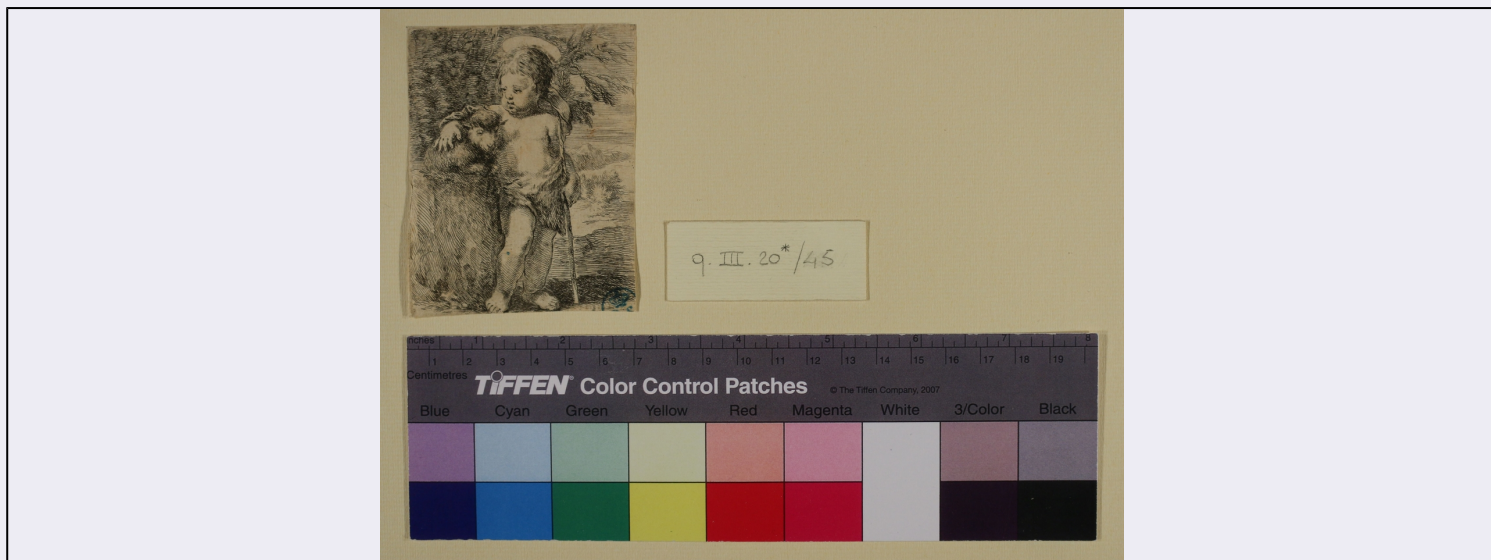


SCHEDA



CD - CODICI

TSK - Tipo Scheda	S
LIR - Livello ricerca	P
NCT - CODICE UNIVOCO	
NCTR - Codice regione	01
NCTN - Numero catalogo generale	00397617
ESC - Ente schedatore	S195
ECP - Ente competente	S195

OG - OGGETTO

OGT - OGGETTO	
OGTD - Definizione	stampa tagliata
OGTT - Tipologia	di invenzione
QNT - QUANTITA'	
QNTN - Numero	1
SGT - SOGGETTO	
SGTI - Identificazione	San Giovannino
SGTT - Titolo	San Giovannino

LC - LOCALIZZAZIONE GEOGRAFICA AMMINISTRATIVA

PVC - LOCALIZZAZIONE GEOGRAFICO-AMMINISTRATIVA ATTUALE

PVCS - Stato	ITALIA
PVCR - Regione	Piemonte
PVCP - Provincia	TO
PVCC - Comune	Torino

LDC - COLLOCAZIONE SPECIFICA

LDCT - Tipologia	biblioteca
LDCQ - Qualificazione	statale
LDCN - Denominazione attuale	Biblioteca Nazionale Universitaria di Torino

LDCU - Indirizzo	piazza Carlo Alberto 3, 10123
LDCM - Denominazione raccolta	Raccolta Stampe e Disegni
LDCS - Specifiche	Album q.III.20*, cartella III, 45

DT - CRONOLOGIA

DTZ - CRONOLOGIA GENERICA

DTZG - Secolo	sec. XVII
DTZS - Frazione di secolo	metà

DTS - CRONOLOGIA SPECIFICA

DTSI - Da	1640
DTSF - A	1660
DTM - Motivazione cronologia	bibliografia

AU - DEFINIZIONE CULTURALE

AUT - AUTORE

AUTR - Riferimento all'intervento	inventore/disegnatore/incisore
AUTM - Motivazione dell'attribuzione	iscrizione
AUTN - Nome scelto	Stefano Della Bella
AUTA - Dati anagrafici	Firenze 1610 - 1664
AUTH - Sigla per citazione	AUT00043

STT - STATO DELL' OPERA

STTA - Stato	2/2
---------------------	-----

MT - DATI TECNICI

MTC - Materia e tecnica	carta/ acquaforte
MIS - MISURE	
MISU - Unita'	mm
MISA - Altezza	85
MISL - Larghezza	65

CO - CONSERVAZIONE

STC - STATO DI CONSERVAZIONE

STCC - Stato di conservazione	buono
--------------------------------------	-------

RS - RESTAURI

RST - RESTAURI

RSTD - Data	1970-1972
RSTE - Ente responsabile	Biblioteca Nazionale Universitaria di Torino

DA - DATI ANALITICI

DES - DESCRIZIONE

DESI - Codifica Iconclass	73C1
DESS - Indicazioni sul soggetto	Personaggi: san Giovannino

ISR - ISCRIZIONI

ISRC - Classe di	
-------------------------	--

appartenenza	indicazione di responsabilità
ISRL - Lingua	latino
ISRS - Tecnica di scrittura	a incisione
ISRT - Tipo di caratteri	maiuscolo
ISRP - Posizione	Sul recto in basso a sinistra
ISRA - Autore	Della Bella, Stefano
ISRI - Trascrizione	S.D. Bella in. f.
ISR - ISCRIZIONI	
ISRC - Classe di appartenenza	itineraria
ISRL - Lingua	non determinabile
ISRS - Tecnica di scrittura	a matita
ISRT - Tipo di caratteri	numeri arabi
ISRP - Posizione	Sul verso al centro
ISRI - Trascrizione	45
STM - STEMMI, EMBLEMI, MARCHI	
STMC - Classe di appartenenza	timbro
STMQ - Qualificazione	di collezione
STMU - Quantita'	1
STMP - Posizione	Sul recto in basso a destra
STMD - Descrizione	lettere BS sormontate da una corona
STM - STEMMI, EMBLEMI, MARCHI	
STMC - Classe di appartenenza	timbro
STMQ - Qualificazione	di collezione
STMI - Identificazione	Biblioteca Nazionale Universitaria di Torino
STMU - Quantita'	1
STMP - Posizione	Sul verso in basso a sinistra
STMD - Descrizione	BIBLIOTECA NAZIONALE TORINO
TU - CONDIZIONE GIURIDICA E VINCOLI	
CDG - CONDIZIONE GIURIDICA	
CDGG - Indicazione generica	proprietà Stato
CDGS - Indicazione specifica	Biblioteca Nazionale Universitaria di Torino
DO - FONTI E DOCUMENTI DI RIFERIMENTO	
FTA - DOCUMENTAZIONE FOTOGRAFICA	
FTAX - Genere	documentazione allegata
FTAP - Tipo	fotografia digitale (file)
FTAN - Codice identificativo	New_1466539507686
FNT - FONTI E DOCUMENTI	
FNTP - Tipo	registro inventariale
FNTA - Autore	Baudi di Vesme, Alessandro

FNTT - Denominazione	Catalogue des estampes de la Bibliothèque Nationale de Turin
FNTD - Data	1882
FNTF - Foglio/Carta	p. 29
FNTN - Nome archivio	Biblioteca Nazionale Universitaria di Torino, Raccolta Stampe e Disegni
FNTS - Posizione	Antichi Inventari 84
FNTI - Codice identificativo	FNT00001
BIB - BIBLIOGRAFIA	
BIBX - Genere	bibliografia specifica
BIBA - Autore	Baudi di Vesme, Alessandro
BIBD - Anno di edizione	1906
BIBH - Sigla per citazione	BIB00003
BIBN - V., pp., nn.	p. 88, n. 23
AD - ACCESSO AI DATI	
ADS - SPECIFICHE DI ACCESSO AI DATI	
ADSP - Profilo di accesso	1
ADSM - Motivazione	scheda contenente dati liberamente accessibili
CM - COMPILAZIONE	
CMP - COMPILAZIONE	
CMPD - Data	2016
CMPN - Nome	Giovannini Luca, Alessandra
FUR - Funzionario responsabile	Mussari, Giuseppina