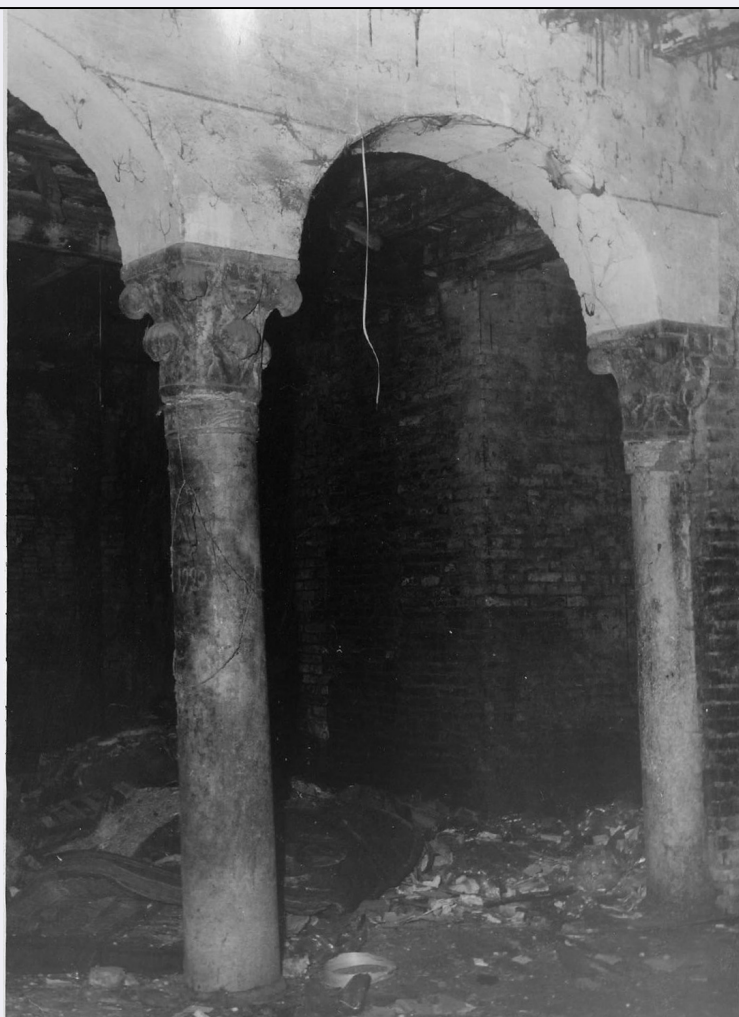


SCHEDA



CD - CODICI

TSK - Tipo scheda	F
LIR - Livello catalogazione	I
NCT - CODICE UNIVOCO	
NCTR - Codice Regione	03
NCTN - Numero catalogo generale	03268004
NCTS - Suffisso	F
ESC - Ente schedatore	S246
ECP - Ente competente per tutela	S246

OG - BENE CULTURALE

AMB - Ambito di tutela MiBACT	storico artistico
CTG - Categoria	DOCUMENTAZIONE DEL PATRIMONIO STORICO ARTISTICO
OGT - DEFINIZIONE BENE	
OGTD - Definizione	positivo
OGC - TRATTAMENTO CATALOGRAFICO	
OGCT - Trattamento catalografico	bene semplice

LC - LOCALIZZAZIONE GEOGRAFICO - AMMINISTRATIVA**PVC - LOCALIZZAZIONE**

PVCS - Stato	ITALIA
PVCR - Regione	Lombardia
PVCP - Provincia	BS
PVCC - Comune	Brescia

LDC - COLLOCAZIONE SPECIFICA

LDCT - Tipologia	palazzo
LDCQ - Qualificazione	statale
LDCN - Denominazione attuale	Palazzo Chizzola Porro Schiaffinati, ex Chizzola
LDCU - Indirizzo	via Gezio Calini, 26
LDCS - Specifiche	Archivio fotografico SBEAP BS

LA - ALTRE LOCALIZZAZIONI GEOGRAFICO - AMMINISTRATIVE

TLC - Tipo di localizzazione	luogo di provenienza/collocazione precedente
------------------------------	--

PRV - LOCALIZZAZIONE

PRVS - Stato	ITALIA
PRVR - Regione	Veneto
PRVP - Provincia	VR
PRVC - Comune	Verona

PRC - COLLOCAZIONE SPECIFICA

PRCT - Tipologia contenitore fisico	palazzo
PRCQ - Qualificazione contenitore fisico	statale
PRCN - Denominazione contenitore fisico	Palazzo Orti Manara
PRCU - Indicazioni viabilistiche	via Stradone Porta Palio, 31
PRCS - Specifiche	Archivio SBAP VR

PRD - DATI CRONOLOGICI

PRDU - Data fine	1967
------------------	------

LA - ALTRE LOCALIZZAZIONI GEOGRAFICO - AMMINISTRATIVE

TLC - Tipo di localizzazione	luogo di provenienza/collocazione precedente
------------------------------	--

PRV - LOCALIZZAZIONE

PRVS - Stato	ITALIA
PRVR - Regione	Veneto
PRVP - Provincia	VR
PRVC - Comune	Verona

PRC - COLLOCAZIONE SPECIFICA

PRCT - Tipologia contenitore fisico	convento
PRCN - Denominazione contenitore fisico	ex Convento di San Fermo Maggiore

PRCU - Indicazioni viabilistiche	Piazza San Fermo 3a
PRCS - Specifiche	Archivio fotografico SBAP VR
PRD - DATI CRONOLOGICI	
PRDI - Riferimento cronologico/data inizio	1967
PRDU - Data fine	1977
UB - DATI PATRIMONIALI/INVENTARI/STIME/COLLEZIONI	
UBF - UBICAZIONE BENE	
UBFP - Fondo	Fondo storico positivi Mantova
UBFS - Serie archivistica	scatola 40 MANTOVA
AU - DEFINIZIONE CULTURALE	
AUT - AUTORE/RESPONSABILITA'	
AUTJ - Ente schedatore	S246
AUTH - Codice identificativo	MN02
AUTN - Nome scelto di persona o ente	anonimo
AUTP - Tipo intestazione	NR
AUTA - Indicazioni cronologiche	seconda metà XX sec.
AUTS - Riferimento al nome	anonimo
AUTR - Ruolo	fotografo principale
AUTM - Motivazione/fonte	NR (recupero pregresso)
SG - SOGGETTO	
SGT - SOGGETTO	
SGTI - Identificazione	Architettura - Palazzi - Mantova
SGL - TITOLO	
SGLT - Titolo proprio	Mantova, via Bertani Ghetto Interno n° 26-28-30-50-52
SGLA - Titolo attribuito	Mantova, via Bertani Ghetto Interno n° 26-28-30-50-52
SGLS - Specifiche titolo	manoscritto sul verso del supporto secondario
DT - CRONOLOGIA	
DTZ - CRONOLOGIA GENERICA	
DTZG - Fascia cronologica /periodo	XX
DTZS - Specifiche fascia cronologica/periodo	seconda metà
DTS - CRONOLOGIA SPECIFICA	
DTSI - Da	1963
DTSV - Validità	ca
DTSF - A	1963
DTSL - Validità	ca
DTM - Motivazione/fonte	nota manoscritta
DTT - Note	data manoscritta sul verso del supporto secondario

LR - LUOGO E DATA DELLA RIPRESA**LRC - LOCALIZZAZIONE**

LRCS - Stato	ITALIA
LRCR - Regione	Lombardia
LRCP - Provincia	MN
LRCC - Comune	Mantova

MT - DATI TECNICI

MTX - Indicazione di colore	BN
------------------------------------	----

MTC - MATERIA E TECNICA

MTCM - Materia	carta
MTCT - Tecnica	gelatina ai sali d'argento

MIS - MISURE

MISP - Riferimento alla parte	supporto primario
MISZ - Tipo di misura	altezzaxlunghezza
MISU - Unità di misura	mm
MISM - Valore	147 x 106

MIS - MISURE

MISP - Riferimento alla parte	supporto secondario
MISZ - Tipo di misura	altezzaxlunghezza
MISU - Unità di misura	mm
MISM - Valore	290 x 290

CO - CONSERVAZIONE E INTERVENTI**STC - STATO DI CONSERVAZIONE**

STCC - Stato di conservazione	buono
--------------------------------------	-------

DA - DATI ANALITICI**ISE - ISCRIZIONI/EMBLEMI/MARCHI/STEMMI/TIMBRI**

ISER - Riferimento alla parte	supporto secondario
ISEP - Posizione	sul verso, in basso al centro
ISED - Definizione	iscrizione
ISEC - Classe di appartenenza	documentaria
ISEM - Materia e tecnica	a inchiostro
ISEI - Trascrizione	Mantova, via Bertani Ghetto Interno n° 26-28-30-50-52 - 22/8/63

TU - CONDIZIONE GIURIDICA E PROVVEDIMENTI DI TUTELA**CDG - CONDIZIONE GIURIDICA**

CDGG - Indicazione generica	proprietà Stato
CDGS - Indicazione specifica	Ministero dei Beni e delle Attività Culturali e del Turismo SBEAP BS
CDGI - Indirizzo	via Gezio Calini 26

ACQ - ACQUISIZIONE

ACQT - Tipo acquisizione	trasferimento
ACQD - Riferimento cronologico	1977
ACQL - Luogo acquisizione	SBAP VR
BPT - Provvedimenti di tutela - sintesi	dato non disponibile

DO - DOCUMENTAZIONE**FTA - DOCUMENTAZIONE FOTOGRAFICA**

FTAN - Codice identificativo	0303268004
FTAX - Genere	documentazione allegata
FTAP - Tipo	fotografia digitale (file)
FTAF - Formato	jpg
FTAK - Nome file originale	40_foto028.jpg

AD - ACCESSO AI DATI**ADS - SPECIFICHE DI ACCESSO AI DATI**

ADSP - Profilo di accesso	1
ADSM - Motivazione	scheda contenente dati liberamente accessibili

CM - CERTIFICAZIONE E GESTIONE DEI DATI**CMP - REDAZIONE E VERIFICA SCIENTIFICA**

CMPD - Anno di redazione	2016
CMPN - Responsabile ricerca e redazione	Zola, Alessandra
FUR - Funzionario responsabile	Sala, Laura