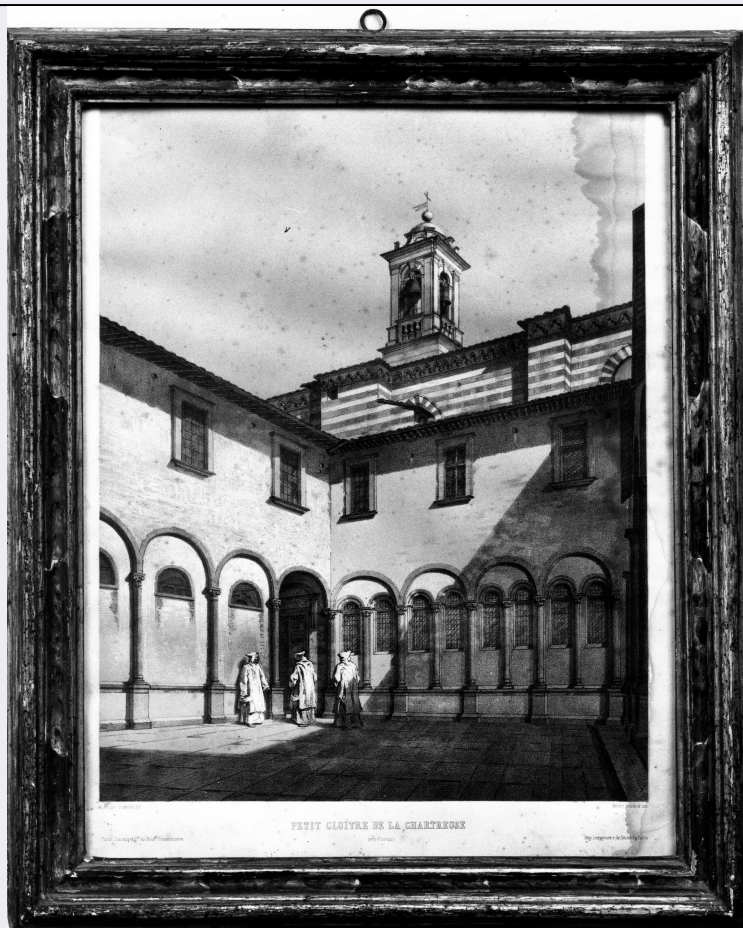


SCHEDA



CD - CODICI

TSK - Tipo Scheda	S
LIR - Livello ricerca	C
NCT - CODICE UNIVOCO	
NCTR - Codice regione	09
NCTN - Numero catalogo generale	00224952
ESC - Ente schedatore	S156
ECP - Ente competente	S156

OG - OGGETTO

OGT - OGGETTO

OGTD - Definizione	stampa
OGTT - Tipologia	stampa di invenzione

SGT - SOGGETTO

SGTI - Identificazione	veduta del piccolo chiostro della Certosa
------------------------	---

LC - LOCALIZZAZIONE GEOGRAFICA AMMINISTRATIVA

PVC - LOCALIZZAZIONE GEOGRAFICO-AMMINISTRATIVA ATTUALE

PVCS - Stato	ITALIA
PVCR - Regione	Toscana
PVCP - Provincia	FI
PVCC - Comune	Firenze

LDC - COLLOCAZIONE SPECIFICA**UB - UBICAZIONE E DATI PATRIMONIALI****UBO - Ubicazione originaria** SC**DT - CRONOLOGIA****DTZ - CRONOLOGIA GENERICA****DTZG - Secolo** sec. XIX**DTZS - Frazione di secolo** seconda metà**DTS - CRONOLOGIA SPECIFICA****DTSI - Da** 1850**DTSF - A** 1899**DTM - Motivazione cronologia** analisi stilistica**DTM - Motivazione cronologia** bibliografia**AU - DEFINIZIONE CULTURALE****AUT - AUTORE****AUTR - Riferimento all'intervento** inventore-disegnatore- incisore**AUTM - Motivazione dell'attribuzione** iscrizione**AUTN - Nome scelto** Durand André**AUTA - Dati anagrafici** 1807/ 1867**AUTH - Sigla per citazione** 00003042**EDT - EDITORI STAMPATORI****EDTN - Nome** Lemercier**EDTR - Ruolo** editore**EDTL - Luogo di edizione** Francia/ Parigi**EDT - EDITORI STAMPATORI****EDTN - Nome** Dusacq et C.ie**EDTR - Ruolo** stampatore**EDTL - Luogo di edizione** Francia/ Parigi**MT - DATI TECNICI****MTC - Materia e tecnica** carta/ litografia**MIS - MISURE****MISU - Unità** cm**MISA - Altezza** 400**MISL - Larghezza** 305**MIF - MISURE FOGLIO****MIFU - Unità** mm**MIFA - Altezza** 442**MIFL - Larghezza** 350**CO - CONSERVAZIONE****STC - STATO DI CONSERVAZIONE****STCC - Stato di**

conservazione	mediocre
STCS - Indicazioni specifiche	sgorature, muffe
DA - DATI ANALITICI	
DES - DESCRIZIONE	
DESI - Codifica Iconclass	48 C 14; 11 P 31514
DESS - Indicazioni sul soggetto	Architetture: chiostro. Figure: monaci certosini.
ISR - ISCRIZIONI	
ISRC - Classe di appartenenza	indicazione di responsabilità
ISRS - Tecnica di scrittura	non determinabile
ISRT - Tipo di caratteri	corsivo
ISRP - Posizione	in basso a sinistra
ISRI - Trascrizione	Andrè Durand del.
ISR - ISCRIZIONI	
ISRC - Classe di appartenenza	indicazione di responsabilità
ISRS - Tecnica di scrittura	non determinabile
ISRT - Tipo di caratteri	corsivo
ISRP - Posizione	in basso a destra
ISRI - Trascrizione	Andrè Durand lith.
ISR - ISCRIZIONI	
ISRC - Classe di appartenenza	didascalica
ISRL - Lingua	francese
ISRS - Tecnica di scrittura	non determinabile
ISRT - Tipo di caratteri	lettere capitali
ISRP - Posizione	al centro in basso
ISRI - Trascrizione	PETIT CLOISTRE DE LA CHARTREUSE/ PRES FLORENCE
ISR - ISCRIZIONI	
ISRC - Classe di appartenenza	indicazione di responsabilità
ISRS - Tecnica di scrittura	non determinabile
ISRT - Tipo di caratteri	corsivo
ISRP - Posizione	nell'angolo inferiore destro
ISRI - Trascrizione	Imp. Lemer cier r. de Seine 57 Paris
ISR - ISCRIZIONI	
ISRC - Classe di appartenenza	indicazione di responsabilità
ISRS - Tecnica di scrittura	non determinabile
ISRT - Tipo di caratteri	corsivo
ISRP - Posizione	nell'angolo inferiore sinistro
ISRI - Trascrizione	Paris-Dusacq et C.ie 10 Boul.t Poissonniere

NSC - Notizie storico-critiche

La litografia ritrae il piccolo chiostro del Colloquio della Certosa, oltre il quale si erge la chiesa e il campanile tardosettecentesco. E' opera di André Durand, disegnatore e litografo francese, il quale studiò alla Scuola di disegno e pittura di Rouen. Spedì le sue opere ai Salon parigini nel 1833 e nel 1864. Collaborò ai viaggi pittorici e archeologici del principe Demidoff (E. BENEZIT, III, 1950, p. 434) Nel 1850 disegnò per quest'ultimo diverse opere di artisti tedeschi e belgi; più tardi alcune vedute di Firenze, Siena e Prato (Thieme-Becker, X, 1914, p. 199), tra le quali possiamo collocare questa litografia.

TU - CONDIZIONE GIURIDICA E VINCOLI**ACQ - ACQUISIZIONE****CDG - CONDIZIONE GIURIDICA****CDGG - Indicazione
generica**

detenzione Ente religioso cattolico

DO - FONTI E DOCUMENTI DI RIFERIMENTO**FTA - DOCUMENTAZIONE FOTOGRAFICA****FTAX - Genere**

documentazione allegata

FTAP - Tipo

fotografia b/n

FTAN - Codice identificativo

SBAS FI 318828

BIB - BIBLIOGRAFIA**BIBX - Genere**

bibliografia di confronto

BIBA - Autore

Allgemeines Lexicon

BIBD - Anno di edizione

1907-1950

BIBH - Sigla per citazione

00000214

BIBN - V., pp., nn.

X, 1914, p. 199

AD - ACCESSO AI DATI**ADS - SPECIFICHE DI ACCESSO AI DATI****ADSP - Profilo di accesso**

3

ADSM - Motivazione

scheda di bene non adeguatamente sorvegliabile

CM - COMPILAZIONE**CMP - COMPILAZIONE****CMPD - Data**

1988

CMPN - Nome

Botteri L.

**FUR - Funzionario
responsabile**

Meloni S.

RVM - TRASCRIZIONE PER INFORMATIZZAZIONE**RVMD - Data**

2009

RVMN - Nome

Querci R.

AGG - AGGIORNAMENTO - REVISIONE**AGGD - Data**

2009

AGGN - Nome

Querci R.

**AGGF - Funzionario
responsabile**

Simari M.M.