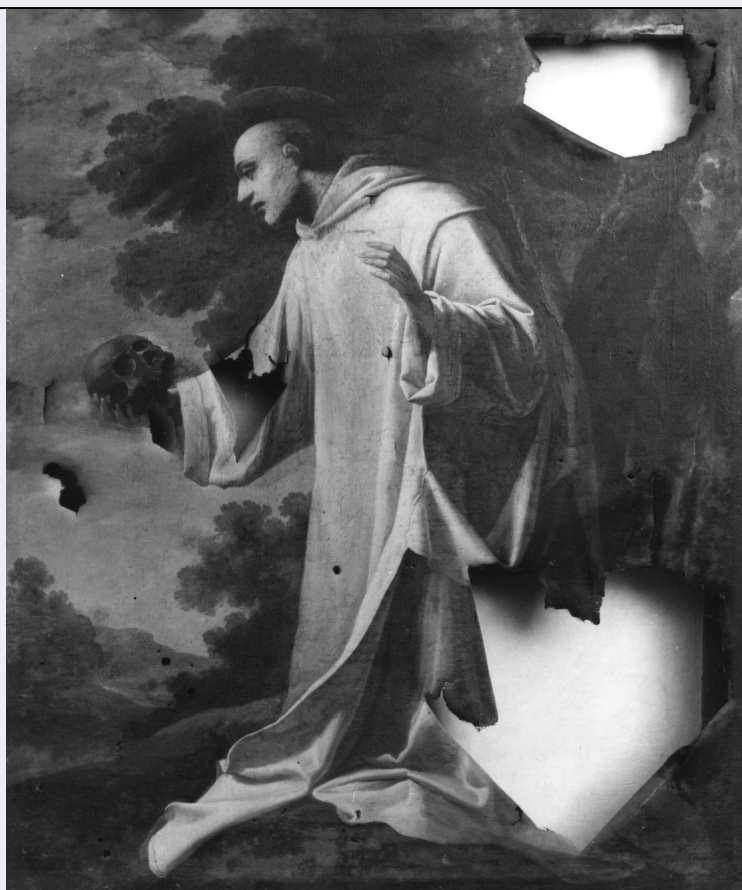


# SCHEDA



## CD - CODICI

TSK - Tipo Scheda	OA
LIR - Livello ricerca	C
NCT - CODICE UNIVOCO	
NCTR - Codice regione	09
NCTN - Numero catalogo generale	00305368
ESC - Ente schedatore	S156
ECP - Ente competente	S156

## RV - RELAZIONI

### RVE - STRUTTURA COMPLESSA

RVEL - Livello	0
----------------	---

## OG - OGGETTO

### OGT - OGGETTO

OGTD - Definizione	dipinto
OGTV - Identificazione	serie

### QNT - QUANTITA'

QNTN - Numero	4
---------------	---

## LC - LOCALIZZAZIONE GEOGRAFICO-AMMINISTRATIVA

### PVC - LOCALIZZAZIONE GEOGRAFICO-AMMINISTRATIVA ATTUALE

PVCS - Stato	ITALIA
PVCR - Regione	Toscana

PVCP - Provincia	FI
PVCC - Comune	Firenze
LDC - COLLOCAZIONE SPECIFICA	
LA - ALTRE LOCALIZZAZIONI GEOGRAFICO-AMMINISTRATIVE	
TCL - Tipo di localizzazione	luogo di provenienza
PRV - LOCALIZZAZIONE GEOGRAFICO-AMMINISTRATIVA	
PRVS - Stato	ITALIA
PRVR - Regione	Toscana
PRVP - Provincia	FI
PRVC - Comune	Firenze
PRC - COLLOCAZIONE SPECIFICA	
DT - CRONOLOGIA	
DTZ - CRONOLOGIA GENERICA	
DTZG - Secolo	sec. XVII
DTS - CRONOLOGIA SPECIFICA	
DTSI - Da	1639
DTSV - Validità	ante
DTSF - A	1639
DTSL - Validità	ante
DTM - Motivazione cronologia	bibliografia
AU - DEFINIZIONE CULTURALE	
AUT - AUTORE	
AUTM - Motivazione dell'attribuzione	bibliografia
AUTN - Nome scelto	Manetti Rutilio
AUTA - Dati anagrafici	1571/ 1639
AUTH - Sigla per citazione	00002310
MT - DATI TECNICI	
MTC - Materia e tecnica	tela/ pittura a olio
MIS - MISURE	
MISU - Unità	cm
MISA - Altezza	172
MISL - Larghezza	142
CO - CONSERVAZIONE	
STC - STATO DI CONSERVAZIONE	
STCC - Stato di conservazione	cattivo
STCS - Indicazioni specifiche	tele lacerate, staccate dal supporto, fori, cadute di colore
DA - DATI ANALITICI	
DES - DESCRIZIONE	
DESO - Indicazioni	

<b>sull'oggetto</b>	Dipinto.
<b>DESI - Codifica Iconclass</b>	n.p.
<b>DESS - Indicazioni sul soggetto</b>	n.p.
<b>NSC - Notizie storico-critiche</b>	La serie di dipinti raffiguranti santi dell' ordine certosino comprende una quinta tela con l' immagine del beato Pietro Petroni attualmente in restauro. Tutti e cinque si trovavano sopra gli archi del coro dei conversi dov' era collocata anche una serie di dipinti raffiguranti santi eremiti nel deserto (S. Bonaventura, S. Maria Egiziaca e S. Maria Maddalena) eseguiti nella maniera di Orazio Fidani e attualmente nelle stesse condizioni di degrado di questi in esame.

**TU - CONDIZIONE GIURIDICA E VINCOLI**

<b>ACQ - ACQUISIZIONE</b>	
<b>ACQT - Tipo acquisizione</b>	soppressione
<b>ACQD - Data acquisizione</b>	1866
<b>CDG - CONDIZIONE GIURIDICA</b>	
<b>CDGG - Indicazione generica</b>	proprietà Stato

**DO - FONTI E DOCUMENTI DI RIFERIMENTO**

<b>FTA - DOCUMENTAZIONE FOTOGRAFICA</b>	
<b>FTAX - Genere</b>	documentazione allegata
<b>FTAP - Tipo</b>	fotografia b.n.
<b>FTAN - Codice identificativo</b>	SBAS FI 434530
<b>FNT - FONTI E DOCUMENTI</b>	
<b>FNTF - Tipo</b>	inventario
<b>FNTA - Autore</b>	Pini C.
<b>FNTD - Data</b>	1862
<b>FNT - FONTI E DOCUMENTI</b>	
<b>FNTF - Tipo</b>	inventario
<b>FNTD - Data</b>	1879
<b>FNT - FONTI E DOCUMENTI</b>	
<b>FNTF - Tipo</b>	inventario
<b>FNTD - Data</b>	1879
<b>FNT - FONTI E DOCUMENTI</b>	
<b>FNTF - Tipo</b>	inventario
<b>FNTD - Data</b>	1885
<b>BIB - BIBLIOGRAFIA</b>	
<b>BIBX - Genere</b>	bibliografia specifica
<b>BIBA - Autore</b>	Baldinucci F.
<b>BIBD - Anno di edizione</b>	1974-1975
<b>BIBH - Sigla per citazione</b>	00000106
<b>BIBN - V., pp., nn.</b>	v. XIV p. 92

**AD - ACCESSO AI DATI**

<b>ADS - SPECIFICHE DI ACCESSO AI DATI</b>	
<b>ADSP - Profilo di accesso</b>	3

<b>ADSM - Motivazione</b>	scheda di bene non adeguatamente sorvegliabile
<b>CM - COMPILAZIONE</b>	
<b>CMP - COMPILAZIONE</b>	
<b>CMPD - Data</b>	1994
<b>CMPN - Nome</b>	Natalini L.
<b>FUR - Funzionario responsabile</b>	Damiani G.
<b>RVM - TRASCRIZIONE PER INFORMATIZZAZIONE</b>	
<b>RVMD - Data</b>	2009
<b>RVMN - Nome</b>	Torricini L.
<b>AGG - AGGIORNAMENTO - REVISIONE</b>	
<b>AGGD - Data</b>	2009
<b>AGGN - Nome</b>	Torricini L.
<b>AGGF - Funzionario responsabile</b>	Sframeli M.
<b>AGGF - Funzionario responsabile</b>	Simari M.M.