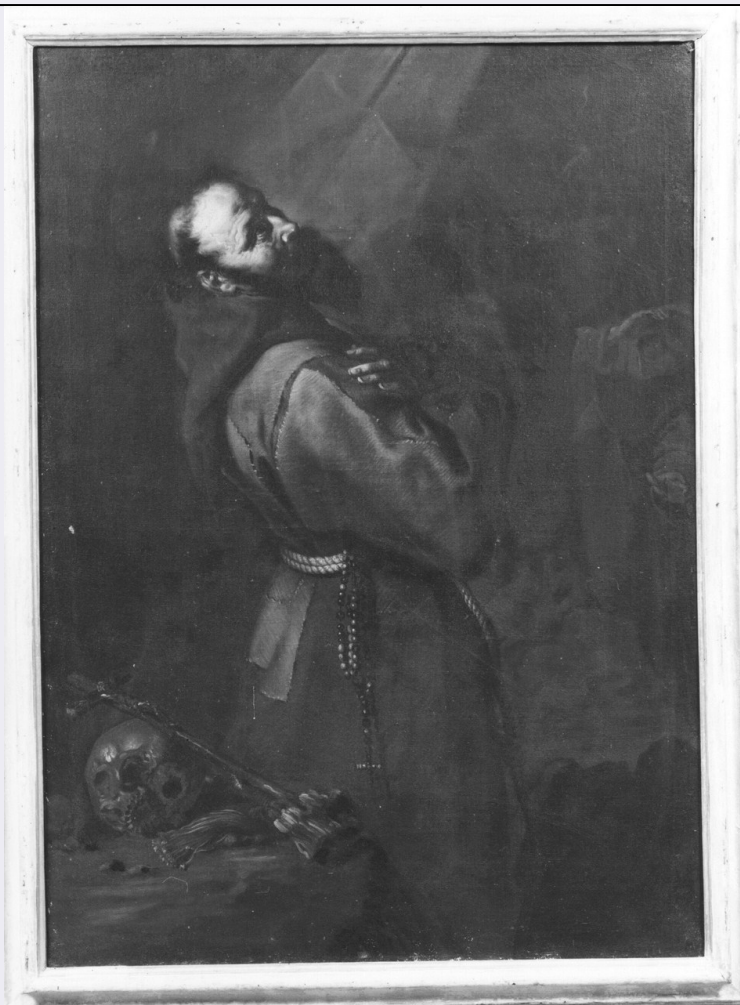


# SCHEDA



## CD - CODICI

TSK - Tipo Scheda OA

LIR - Livello ricerca C

### NCT - CODICE UNIVOCO

NCTR - Codice regione 09

NCTN - Numero catalogo generale 00305292

ESC - Ente schedatore S156

ECP - Ente competente S156

## RV - RELAZIONI

## OG - OGGETTO

### OGT - OGGETTO

OGTD - Definizione dipinto

### SGT - SOGGETTO

SGTI - Identificazione estasi di San Francesco d'Assisi

## LC - LOCALIZZAZIONE GEOGRAFICO-AMMINISTRATIVA

### PVC - LOCALIZZAZIONE GEOGRAFICO-AMMINISTRATIVA ATTUALE

PVCS - Stato ITALIA

PVCR - Regione Toscana

PVCP - Provincia FI

<b>PVCC - Comune</b>	Firenze
<b>LDC - COLLOCAZIONE SPECIFICA</b>	
<b>UB - UBICAZIONE E DATI PATRIMONIALI</b>	
<b>INV - INVENTARIO DI MUSEO O SOPRINTENDENZA</b>	
<b>INVN - Numero</b>	Inv. 1890, 3670
<b>INVD - Data</b>	1890 -
<b>LA - ALTRE LOCALIZZAZIONI GEOGRAFICO-AMMINISTRATIVE</b>	
<b>TCL - Tipo di localizzazione</b>	luogo di provenienza
<b>PRV - LOCALIZZAZIONE GEOGRAFICO-AMMINISTRATIVA</b>	
<b>PRVS - Stato</b>	ITALIA
<b>PRVR - Regione</b>	Toscana
<b>PRVP - Provincia</b>	FI
<b>PRVC - Comune</b>	Firenze
<b>PRC - COLLOCAZIONE SPECIFICA</b>	
<b>PRD - DATA</b>	
<b>PRDU - Data uscita</b>	1878/08/10
<b>DT - CRONOLOGIA</b>	
<b>DTZ - CRONOLOGIA GENERICA</b>	
<b>DTZG - Secolo</b>	sec. XVII
<b>DTS - CRONOLOGIA SPECIFICA</b>	
<b>DTSI - Da</b>	1610
<b>DTSV - Validità</b>	ca
<b>DTSF - A</b>	1649
<b>DTSL - Validità</b>	ca
<b>DTM - Motivazione cronologia</b>	analisi stilistica
<b>AU - DEFINIZIONE CULTURALE</b>	
<b>ATB - AMBITO CULTURALE</b>	
<b>ATBD - Denominazione</b>	ambito fiorentino
<b>ATBM - Motivazione dell'attribuzione</b>	analisi stilistica
<b>MT - DATI TECNICI</b>	
<b>MTC - Materia e tecnica</b>	tela/ pittura a olio
<b>MIS - MISURE</b>	
<b>MISU - Unità</b>	cm
<b>MISA - Altezza</b>	75
<b>MISL - Larghezza</b>	60
<b>CO - CONSERVAZIONE</b>	
<b>STC - STATO DI CONSERVAZIONE</b>	
<b>STCC - Stato di conservazione</b>	discreto
<b>DA - DATI ANALITICI</b>	

**DES - DESCRIZIONE****DESO - Indicazioni sull'oggetto**

n.p.

**DESI - Codifica Iconclass**

11 H (FRANCESCO) 37

**DESS - Indicazioni sul soggetto**

Personaggi: San Francesco d'Assisi. Figure: frate. Oggetti: crocifisso; teschio. Abbigliamento religioso: saio; cordile; rosario.

**ISR - ISCRIZIONI****ISRC - Classe di appartenenza**

documentaria

**ISRS - Tecnica di scrittura**

a pennello

**ISRT - Tipo di caratteri**

numeri arabi

**ISRP - Posizione**

a tergo sulla tela

**ISRI - Trascrizione**

2079 (nero barrato nero)

**ISR - ISCRIZIONI****ISRC - Classe di appartenenza**

documentaria

**ISRS - Tecnica di scrittura**

a pennello

**ISRT - Tipo di caratteri**

numeri arabi

**ISRP - Posizione**

a tergo

**ISRI - Trascrizione**

1710 (rosso barrato nero)

**ISR - ISCRIZIONI****ISRC - Classe di appartenenza**

documentaria

**ISRS - Tecnica di scrittura**

a pennello

**ISRT - Tipo di caratteri**

numeri arabi

**ISRP - Posizione**

a tergo

**ISRI - Trascrizione**

471 (verde)

**ISR - ISCRIZIONI****ISRC - Classe di appartenenza**

documentaria

**ISRS - Tecnica di scrittura**

a pennello

**ISRT - Tipo di caratteri**

numeri arabi

**ISRP - Posizione**

a tergo

**ISRI - Trascrizione**

4660 (nero barrato bianco)

**NSC - Notizie storico-critiche**

Il dipinto è identificabile con quello segnalato al numero 377 dell'inventario 1885, come proveniente dalle Regie ville. Si tratta di un'opera databile alla prima metà del Seicento, che rivela una fortissima sensibilità per la rappresentazione naturalistica: un naturalismo fatto di pennellate grasse e dense che rivelano una esecuzione non italiana, ma che trovano confronti nella pittura fiamminga che accanto all'impulso realista risente anche della sensibilità cromatica di Rubens.

**TU - CONDIZIONE GIURIDICA E VINCOLI****ACQ - ACQUISIZIONE****ACQT - Tipo acquisizione**

deposito

**ACQD - Data acquisizione**

1878/08/10

**CDG - CONDIZIONE GIURIDICA**

<b>CDGG - Indicazione generica</b>	proprietà Stato
------------------------------------	-----------------

**DO - FONTI E DOCUMENTI DI RIFERIMENTO****FTA - DOCUMENTAZIONE FOTOGRAFICA**

<b>FTAX - Genere</b>	documentazione allegata
<b>FTAP - Tipo</b>	fotografia b/n
<b>FTAN - Codice identificativo</b>	SBAS FI 320131

**FNT - FONTI E DOCUMENTI**

<b>FNTP - Tipo</b>	verbale
<b>FNTD - Data</b>	1878/08/10

**FNT - FONTI E DOCUMENTI**

<b>FNTP - Tipo</b>	inventario
<b>FNTD - Data</b>	1879

**FNT - FONTI E DOCUMENTI**

<b>FNTP - Tipo</b>	inventario
<b>FNTD - Data</b>	1879

**FNT - FONTI E DOCUMENTI**

<b>FNTP - Tipo</b>	inventario
<b>FNTD - Data</b>	1885

**BIB - BIBLIOGRAFIA**

<b>BIBX - Genere</b>	bibliografia di confronto
<b>BIBA - Autore</b>	Larsen E.
<b>BIBD - Anno di edizione</b>	1985
<b>BIBH - Sigla per citazione</b>	00001133
<b>BIBN - V., pp., nn.</b>	pp. 283-293

**AD - ACCESSO AI DATI****ADS - SPECIFICHE DI ACCESSO AI DATI**

<b>ADSP - Profilo di accesso</b>	3
<b>ADSM - Motivazione</b>	scheda di bene non adeguatamente sorvegliabile

**CM - COMPILAZIONE****CMP - COMPILAZIONE**

<b>CMPD - Data</b>	1994
<b>CMPN - Nome</b>	Romagnoli G.

<b>FUR - Funzionario responsabile</b>	Damiani G.
---------------------------------------	------------

**RVM - TRASCRIZIONE PER INFORMATIZZAZIONE**

<b>RVMD - Data</b>	2009
<b>RVMN - Nome</b>	Torricini L.

**AGG - AGGIORNAMENTO - REVISIONE**

<b>AGGD - Data</b>	2009
<b>AGGN - Nome</b>	Torricini L.
<b>AGGF - Funzionario</b>	

<b>responsabile</b>	Sframeli M.
<b>AGGF - Funzionario responsabile</b>	Simari M.M.
<b>AN - ANNOTAZIONI</b>	