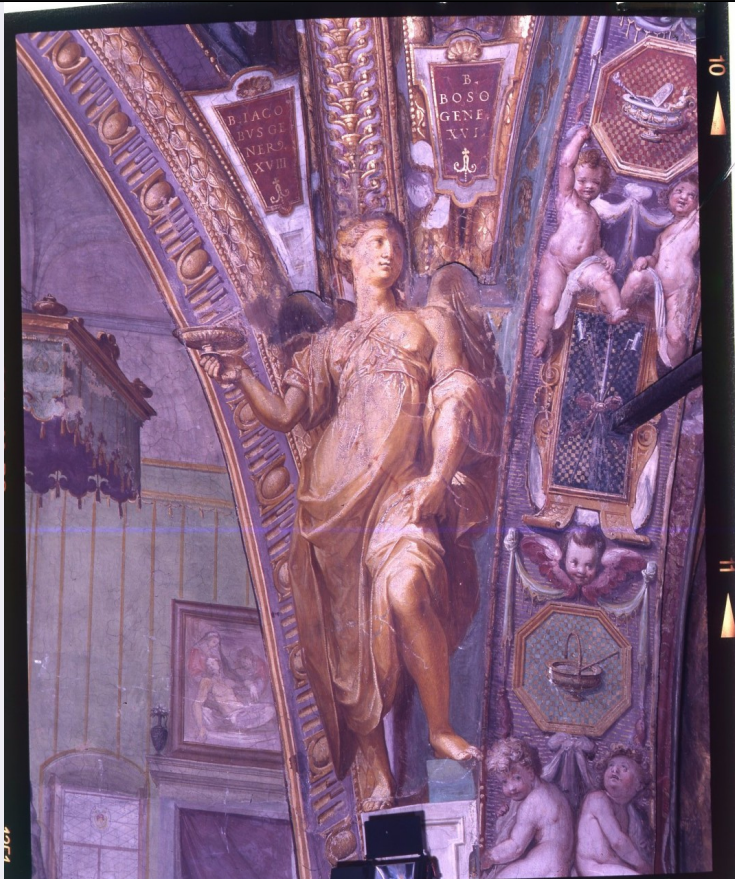


SCHEDA



CD - CODICI

TSK - Tipo Scheda	OA
LIR - Livello ricerca	C
NCT - CODICE UNIVOCO	
NCTR - Codice regione	09
NCTN - Numero catalogo generale	00224761
ESC - Ente schedatore	S156
ECP - Ente competente	S156

RV - RELAZIONI

RVE - STRUTTURA COMPLESSA

RVEL - Livello	7
RVER - Codice bene radice	0900224761
RVES - Codice bene componente	0900224765

OG - OGGETTO

OGT - OGGETTO

OGTD - Definizione	dipinto murale
OGTP - Posizione	pennacchio tra parete destra e arco d'ingresso

SGT - SOGGETTO

SGTI - Identificazione	angelo con calice
------------------------	-------------------

LC - LOCALIZZAZIONE GEOGRAFICO-AMMINISTRATIVA

PVC - LOCALIZZAZIONE GEOGRAFICO-AMMINISTRATIVA ATTUALE

PVCS - Stato	ITALIA
PVCR - Regione	Toscana
PVCP - Provincia	FI
PVCC - Comune	Firenze

LDC - COLLOCAZIONE SPECIFICA**UB - UBICAZIONE E DATI PATRIMONIALI**

UBO - Ubicazione originaria	OR
------------------------------------	----

DT - CRONOLOGIA**DTZ - CRONOLOGIA GENERICA**

DTZG - Secolo	sec. XVI
DTZS - Frazione di secolo	fine

DTS - CRONOLOGIA SPECIFICA

DTSI - Da	1592
DTSV - Validità	post
DTSF - A	1594
DTSL - Validità	ante

DTM - Motivazione cronologia	documentazione
-------------------------------------	----------------

AU - DEFINIZIONE CULTURALE**AUT - AUTORE**

AUTR - Riferimento all'intervento	affresco
AUTM - Motivazione dell'attribuzione	documentazione
AUTN - Nome scelto	Barbatelli Bernardino detto il Poccetti
AUTA - Dati anagrafici	1548/ 1612
AUTH - Sigla per citazione	00000867

CMM - COMMITTENZA

CMMN - Nome	Ferraguti, Pietro Paolo
CMMD - Data	1591
CMMC - Circostanza	piano di rifacimento presbiterio
CMMF - Fonte	documentazione; bibliografia

MT - DATI TECNICI

MTC - Materia e tecnica	intonaco/ pittura a fresco
--------------------------------	----------------------------

MIS - MISURE

MISU - Unità	cm
MISR - Mancanza	MNR

CO - CONSERVAZIONE**STC - STATO DI CONSERVAZIONE**

STCC - Stato di conservazione	buono
--------------------------------------	-------

RS - RESTAURI

RST - RESTAURI**RSTD - Data** 1980**RSTE - Ente responsabile** SBAAS FI**DA - DATI ANALITICI****DES - DESCRIZIONE****DESO - Indicazioni sull'oggetto** sui peducci dei pilastri, affrescati su uno strato di stucco che segue la sagoma della figura. Dipinti a monocromo.**DESI - Codifica Iconclass** 11G**DESS - Indicazioni sul soggetto** Soggetti sacri. Figure: angelo. Oggetti: calice. Abbigliamento: all'antica. Decorazioni: festone a fusarole; rosoncino.**NSC - Notizie storico-critiche**

I dipinti della volta e delle pareti della Cappella Maggiore della chiesa monastica furono eseguiti dal Poccetti fra il 1591 e il 1593, come testimonia i documenti rintracciati dalla Weisz. La sala è chiamata presbiterio per distinguerla dal luogo di culto riservato ai conversi, quasi un narce te rispetto alla vera e propria chiesa conventuale. Secondo l'ipotesi di Vitzthum molti dei disegni preparatori del Poccetti per il presbiterio, sparsi ora tra gli Uffizi, il Louvre ed altre collezioni, sono da riconoscersi come parti del taccuino di schizzi ricordato dal Baldinucci ancora in possesso dei monaci. tale identificazione secondo l'Hamilton non è stata ancora sufficientemente dimostrata. Il programma iconografico, fortemente unitario, celebra l'ordine certosino attraverso le effigi dei suoi vescovi e beati (volta) e gli episodi della vita di San Bruno, fondatore dell'ordine. Il riconoscimento delle figure sulla volta è stato possibile, in occasione degli ultimi restauri, grazie al rinvenimento delle iscrizioni. Probabilmente quasi tutti i religiosi furono ritratti dal vero, come ci ricorda il Baldinucci: "bellissime figure e molti padri di quel monastero, che vivevano in quei tempi, ritratti al naturale, a' quali non manca se non la parola". Il Baldinucci che fornisce anche una dettagliata descrizione delle raffigurazioni cade in errore nell'identificazione delle figure della volta che considera "quattro dottori della chiesa, ciascuno in mezzo a due angioletti e due beati di quell'ordine". L'esatta individuazione dei vari personaggi rappresentati si deve, invece, a Padre Goffredo Viti. In base alle parole del biografo varie erano state le datazioni proposte dai critici prima della Weisz: il Tintori la poneva tra il 1594 e il 1597, il Colnaghi fra il 1591 e il 1597, mentre il Voss nel 1595. Lo Hamilton, invece, per un'errata interpretazione delle fonti archivistiche, colloca i dipinti fra il 1591 e il 1597. Che questi fossero già compiuti nel 1593 è, però, comprovato, oltre che dall'evidenza documentaria, anche dal fatto che nel maggio del 1593 siano state registrate le spese per la doratura, eseguite da un certo Giovanni di Paolo, e per gli stucchi delle incorniciature delle finestre. Il positivo giudizio del Baldinucci viene ribadito dal Rau e dal Rasnelli, dal Moreni e dall'autore della Guida, dal Bacchi, il quale ci informa anche sulle cattive condizioni di conservazione in cui all'inizio del Novecento si trovavano gli affreschi, aggiungendo che questi, guastatisi per l'eccessiva umidità, già dopo pochi anni dalla loro esecuzione, furono ritoccati più volte. Le tracce di questi antichi interventi sono state recentemente eliminate dal restauro operato dalla Soprintendenza ai Beni Architettonici e Ambientali nel 1980. La critica ha preso soprattutto in considerazione l'affresco delle Esequie di San Bruno. Solo Hamilton e Campani si sono soffermati sul fatto che la volta a crociera non avesse un insieme unitario, ma ogni campata sembri piuttosto la continuazione delle pareti sottostanti. Inoltre, benché il blu che fa da sfondo alla parte

superiore dei troni voglia suggerire il cielo aperto, il soffitto ha poca profondità. Le figure sono inserite quasi ad incastro. Ciò non ci sembra un limite perché esalta la monumentalità dei vescovi seduti nei loro scranni e la plasticità dei certodini negli angoli delle vele, rendendoli illusionisticamente partecipi dello stesso spazio in cui si trova il riguardante. Un approfondito esame della struttura degli affreschi è stato fatto dal Frey. Egli vi individua tre sfere di realtà: quella terrena del funerale, quella dell'accoglienza dell'anima del santo in cielo ed infine la dimensione divina dell'apparizione di Cristo in una gloria d'angeli. La figura di Gesù, che non viene percepita dalla folla nella zona inferiore del dipinto, ma che si rivolge direttamente al fedele rappresenta l'anello di congiunzione tra il mondo dello spettatore e quello dell'avvenimento rappresentato. I quattro angeli rivelano le capacità del Poccetti di creare effetti illusionistici. Gli angeli, grazie alla superficie stuccata, sembrano delle vere statue poste ai costoloni delle lunette e della crociera. Inoltre, secondo Hamilton e Campani, essi agiscono potentemente come trait-d'union fra le pitture contigue e l'occhio può così facilmente passare dall'una all'altra. Un simile espediente era già stato usato dall'artista per raccordare gli affreschi del vestibolo della confraternita della Santissima Annunziata di Firenze.

TU - CONDIZIONE GIURIDICA E VINCOLI

ACQ - ACQUISIZIONE

ACQT - Tipo acquisizione soppressione

ACQD - Data acquisizione 1866

CDG - CONDIZIONE GIURIDICA

CDGG - Indicazione generica proprietà Stato

DO - FONTI E DOCUMENTI DI RIFERIMENTO

FTA - DOCUMENTAZIONE FOTOGRAFICA

FTAX - Genere documentazione allegata

FTAP - Tipo diapositiva colore

FTAN - Codice identificativo ex art 15. 13031

FNT - FONTI E DOCUMENTI

FNTP - Tipo registro di conti

FNTD - Data sec. XVI

FNT - FONTI E DOCUMENTI

FNTP - Tipo inventario

FNTA - Autore Pini C.

FNTD - Data 1862

FNT - FONTI E DOCUMENTI

FNTP - Tipo inventario

FNTD - Data 1885

BIB - BIBLIOGRAFIA

BIBX - Genere bibliografia specifica

BIBA - Autore Voss H.

BIBD - Anno di edizione 1920

BIBH - Sigla per citazione 00003290

BIBN - V., pp., nn.	vol.II, p.364
BIB - BIBLIOGRAFIA	
BIBX - Genere	bibliografia specifica
BIBA - Autore	Weisz G.
BIBD - Anno di edizione	1929-1930
BIBH - Sigla per citazione	00005978
BIBN - V., pp., nn.	p. 5; 23-26.
BIB - BIBLIOGRAFIA	
BIBX - Genere	bibliografia specifica
BIBA - Autore	Bacchi G.
BIBD - Anno di edizione	1930
BIBH - Sigla per citazione	00000789
BIBN - V., pp., nn.	pp. 101, 103-105
BIB - BIBLIOGRAFIA	
BIBX - Genere	bibliografia specifica
BIBA - Autore	Campani G.
BIBD - Anno di edizione	1973-1974
BIBH - Sigla per citazione	00009480
BIBN - V., pp., nn.	vol.I pp.231-234, vol.II pp.26-32
BIB - BIBLIOGRAFIA	
BIBX - Genere	bibliografia specifica
BIBA - Autore	Venturi A.
BIBD - Anno di edizione	1901-1940
BIBH - Sigla per citazione	00000585
BIBN - V., pp., nn.	vol.IX, parte VII, pp.600,632
BIB - BIBLIOGRAFIA	
BIBX - Genere	bibliografia specifica
BIBA - Autore	Fantozzi F.
BIBD - Anno di edizione	1842
BIBH - Sigla per citazione	00001120
BIBN - V., pp., nn.	p. 766
BIB - BIBLIOGRAFIA	
BIBX - Genere	bibliografia specifica
BIBA - Autore	Vitzthum W.
BIBD - Anno di edizione	1972
BIBH - Sigla per citazione	00003157
BIBN - V., pp., nn.	pp. 44-51, 98-101
BIB - BIBLIOGRAFIA	
BIBX - Genere	bibliografia specifica
BIBA - Autore	Moreni D. M.
BIBD - Anno di edizione	1791-1795
BIBH - Sigla per citazione	00000390

BIBN - V., pp., nn.	vol. II pp. 124-125.
BIB - BIBLIOGRAFIA	
BIBX - Genere	bibliografia specifica
BIBA - Autore	Baldinucci F.
BIBD - Anno di edizione	1845-1847
BIBH - Sigla per citazione	00002727
BIBN - V., pp., nn.	vol. III pp. 142-143
BIB - BIBLIOGRAFIA	
BIBX - Genere	bibliografia specifica
BIBA - Autore	Colnaghi D. E.
BIBD - Anno di edizione	1986
BIBH - Sigla per citazione	00000210
BIBN - V., pp., nn.	p. 31
BIB - BIBLIOGRAFIA	
BIBX - Genere	bibliografia specifica
BIBA - Autore	Guida venerabile
BIBD - Anno di edizione	1861
BIBH - Sigla per citazione	00000313
BIBN - V., pp., nn.	p.18
BIB - BIBLIOGRAFIA	
BIBX - Genere	bibliografia specifica
BIBA - Autore	Certosa Galluzzo
BIBD - Anno di edizione	1982
BIBH - Sigla per citazione	00000095
BIBN - V., pp., nn.	scheda 74-78
BIB - BIBLIOGRAFIA	
BIBX - Genere	bibliografia specifica
BIBA - Autore	Hamilton W. P. C.
BIBD - Anno di edizione	1973
BIBH - Sigla per citazione	00003450
BIBN - V., pp., nn.	pp. 190-192, 255-264.
BIB - BIBLIOGRAFIA	
BIBX - Genere	bibliografia specifica
BIBA - Autore	Disegni Bernardino
BIBD - Anno di edizione	1980
BIBH - Sigla per citazione	00003158
BIBN - V., pp., nn.	nn. 32, 38-39.
BIB - BIBLIOGRAFIA	
BIBX - Genere	bibliografia specifica
BIBA - Autore	Frey D.
BIBD - Anno di edizione	1963
BIBH - Sigla per citazione	00014650

BIBN - V., pp., nn.	vol. III, pp. 63-76
BIB - BIBLIOGRAFIA	
BIBX - Genere	bibliografia specifica
BIBA - Autore	Manni D. M.
BIBD - Anno di edizione	1815-1816
BIBH - Sigla per citazione	00014646
BIBN - V., pp., nn.	vol.II; t. V, p.93
BIB - BIBLIOGRAFIA	
BIBX - Genere	bibliografia specifica
BIBA - Autore	Leoncini G.
BIBD - Anno di edizione	1989
BIBH - Sigla per citazione	00014645
BIBN - V., pp., nn.	p.115, 120-121.
BIB - BIBLIOGRAFIA	
BIBX - Genere	bibliografia specifica
BIBA - Autore	Serie uomini
BIBD - Anno di edizione	1769-1776
BIBH - Sigla per citazione	00003909
BIBN - V., pp., nn.	vol. VII pp. 201-202.
BIB - BIBLIOGRAFIA	
BIBX - Genere	bibliografia specifica
BIBA - Autore	Vasetti S.
BIBD - Anno di edizione	1988-1989
BIBH - Sigla per citazione	00014638
BIB - BIBLIOGRAFIA	
BIBX - Genere	bibliografia specifica
BIBA - Autore	Gurrieri F.
BIBD - Anno di edizione	1980
BIBH - Sigla per citazione	00014643
BIB - BIBLIOGRAFIA	
BIBX - Genere	bibliografia specifica
BIBA - Autore	Tinti M.
BIBD - Anno di edizione	1928-1929
BIBH - Sigla per citazione	00003543
AD - ACCESSO AI DATI	
ADS - SPECIFICHE DI ACCESSO AI DATI	
ADSP - Profilo di accesso	3
ADSM - Motivazione	scheda di bene non adeguatamente sorvegliabile
CM - COMPILAZIONE	
CMP - COMPILAZIONE	
CMPD - Data	1990
CMPN - Nome	Vasetti S.

FUR - Funzionario responsabile	Meloni S.
---------------------------------------	-----------

RVM - TRASCRIZIONE PER INFORMATIZZAZIONE

RVMD - Data	1988
--------------------	------

RVMN - Nome	Civai A.
--------------------	----------

AGG - AGGIORNAMENTO - REVISIONE

AGGD - Data	2009
--------------------	------

AGGN - Nome	Torricini L.
--------------------	--------------

AGGF - Funzionario responsabile	Sframeli M.
--	-------------

AGGF - Funzionario responsabile	Simari M.M.
--	-------------