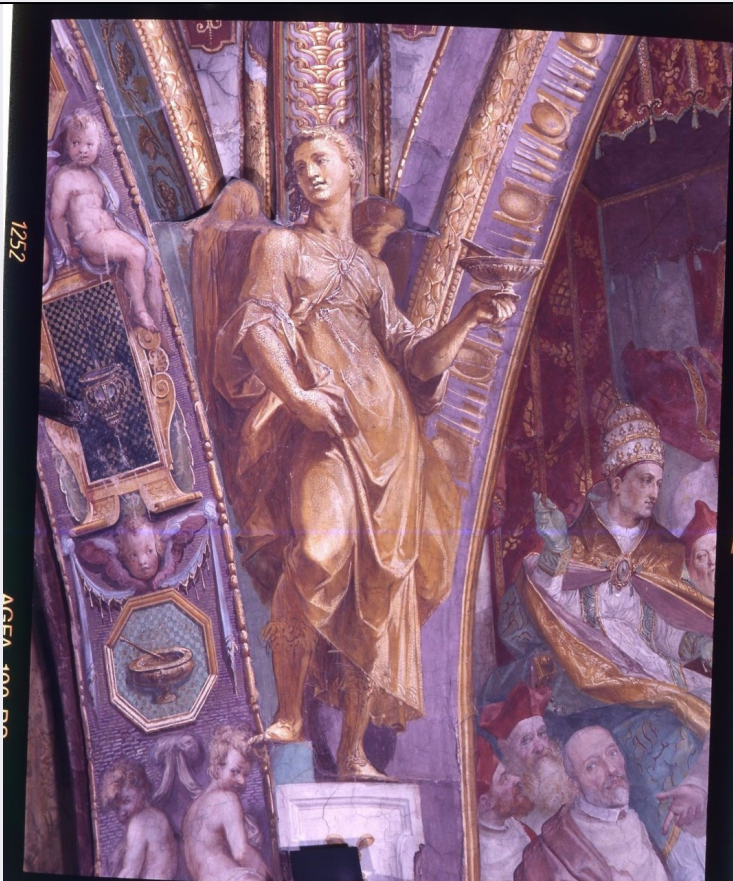


# SCHEDA



## CD - CODICI

TSK - Tipo Scheda	OA
LIR - Livello ricerca	C
<b>NCT - CODICE UNIVOCO</b>	
NCTR - Codice regione	09
NCTN - Numero catalogo generale	00224761
ESC - Ente schedatore	S156
ECP - Ente competente	S156

## RV - RELAZIONI

### RVE - STRUTTURA COMPLESSA

RVEL - Livello	9
RVER - Codice bene radice	0900224761
RVES - Codice bene componente	0900224765

## OG - OGGETTO

### OGT - OGGETTO

OGTD - Definizione	dipinto murale
OGTP - Posizione	pennacchio tra parete sinistra e arco d'ingresso

### SGT - SOGGETTO

SGTI - Identificazione	angelo con calice
------------------------	-------------------

## LC - LOCALIZZAZIONE GEOGRAFICO-AMMINISTRATIVA

**PVC - LOCALIZZAZIONE GEOGRAFICO-AMMINISTRATIVA ATTUALE**

<b>PVCS - Stato</b>	ITALIA
<b>PVCR - Regione</b>	Toscana
<b>PVCP - Provincia</b>	FI
<b>PVCC - Comune</b>	Firenze

**LDC - COLLOCAZIONE SPECIFICA****UB - UBICAZIONE E DATI PATRIMONIALI**

<b>UBO - Ubicazione originaria</b>	OR
------------------------------------	----

**DT - CRONOLOGIA****DTZ - CRONOLOGIA GENERICA**

<b>DTZG - Secolo</b>	sec. XVI
<b>DTZS - Frazione di secolo</b>	fine

**DTS - CRONOLOGIA SPECIFICA**

<b>DTSI - Da</b>	1592
<b>DTSV - Validità</b>	post
<b>DTSF - A</b>	1594
<b>DTSL - Validità</b>	ante
<b>DTM - Motivazione cronologia</b>	documentazione

**AU - DEFINIZIONE CULTURALE****AUT - AUTORE**

<b>AUTR - Riferimento all'intervento</b>	affresco
<b>AUTM - Motivazione dell'attribuzione</b>	documentazione
<b>AUTN - Nome scelto</b>	Barbatelli Bernardino detto il Poccetti
<b>AUTA - Dati anagrafici</b>	1548/ 1612
<b>AUTH - Sigla per citazione</b>	00000867

**CMM - COMMITTENZA**

<b>CMMN - Nome</b>	Ferraguti, Pietro Paolo
<b>CMMD - Data</b>	1591
<b>CMMC - Circostanza</b>	piano di rifacimento presbiterio
<b>CMMF - Fonte</b>	documentazione; bibliografia

**MT - DATI TECNICI**

<b>MTC - Materia e tecnica</b>	intonaco/ pittura a fresco
--------------------------------	----------------------------

**MIS - MISURE**

<b>MISU - Unità</b>	cm
<b>MISR - Mancanza</b>	MNR

**CO - CONSERVAZIONE****STC - STATO DI CONSERVAZIONE**

<b>STCC - Stato di conservazione</b>	buono
--------------------------------------	-------

**RS - RESTAURI**

**RST - RESTAURI****RSTD - Data** 1980**RSTE - Ente responsabile** SBAAS FI**DA - DATI ANALITICI****DES - DESCRIZIONE****DESO - Indicazioni sull'oggetto** sui peducci dei pilastri, affrescati su uno strato di stucco che segue la sagoma della figura. Dipinti a monocromo.**DESI - Codifica Iconclass** 11G**DESS - Indicazioni sul soggetto** Soggetti sacri. Figure: angelo. Oggetti: calice. Abbigliamento: all'antica. Decorazioni: festone a fusarole; rosoncino.**NSC - Notizie storico-critiche**

I dipinti della volta e delle pareti della Cappella Maggiore della chiesa monastica furono eseguiti dal Poccetti fra il 1591 e il 1593, come testimonia i documenti rintracciati dalla Weisz. La sala è chiamata presbiterio per distinguerla dal luogo di culto riservato ai conversi, quasi un narce te rispetto alla vera e propria chiesa conventuale. Secondo l'ipotesi di Vitzthum molti dei disegni preparatori del Poccetti per il presbiterio, sparsi ora tra gli Uffizi, il Louvre ed altre collezioni, sono da riconoscersi come parti del taccuino di schizzi ricordato dal Baldinucci ancora in possesso dei monaci. tale identificazione secondo l'Hamilton non è stata ancora sufficientemente dimostrata. Il programma iconografico, fortemente unitario, celebra l'ordine certosino attraverso le effigi dei suoi vescovi e beati (volta) e gli episodi della vita di San Bruno, fondatore dell'ordine. Il riconoscimento delle figure sulla volta è stato possibile, in occasione degli ultimi restauri, grazie al rinvenimento delle iscrizioni. Probabilmente quasi tutti i religiosi furono ritratti dal vero, come ci ricorda il Baldinucci: "bellissime figure e molti padri di quel monastero, che vivevano in quei tempi, ritratti al naturale, a quali non manca se non la parola". Il Baldinucci che fornisce anche una dettagliata descrizione delle raffigurazioni cade in errore nell'identificazione delle figure della volta che considera "quattro dottori della chiesa, ciascuno in mezzo a due angioletti e due beati di quell'ordine". L'esatta individuazione dei vari personaggi rappresentati si deve, invece, a Padre Goffredo Viti. In base alle parole del biografo varie erano state le datazioni proposte dai critici prima della Weisz: il Tinti li poneva tra il 1594 e il 1597, il Colnaghi fra il 1591 e il 1597, mentre il Voss nel 1595. Lo Hamilton, invece, per un'errata interpretazione delle fonti archivistiche, colloca i dipinti fra il 1591 e il 1597. Che questi fossero già compiuti nel 1593 è, però, comprovato, oltre che dall'evidenza documentaria, anche dal fatto che nel maggio del 1593 siano state registrate le spese per la doratura, eseguite da un certo Giovanni di Paolo, e per gli stucchi delle incorniciature delle finestre. Il positivo giudizio del Baldinucci viene ribadito dal Rau e dal Rastrelli, dal Moreni e dall'autore della Guida, dal Bacchi, il quale ci informa anche sulle cattive condizioni di conservazione in cui all'inizio del Novecento si trovavano gli affreschi, aggiungendo che questi, guastatisi per l'eccessiva umidità, già dopo pochi anni dalla loro esecuzione, furono ritoccati più volte. Le tracce di questi antichi interventi sono stati recentemente eliminati dal restauro operato dalla Soprintendenza ai Beni Architettonici e Ambientali nel 1980. La critica ha preso soprattutto in considerazione l'affresco delle Esequie di San Bruno. Solo Hamilton e Campani si sono soffermati sul fatto che la volta a crociera non avesse un insieme unitario, ma ogni campata sembri piuttosto la continuazione delle pareti sottostanti. Inoltre, benché il blu che fa da sfondo alla parte

superiore de i troni voglia suggerire il cielo aperto, il soffitto ha poca profondità. Le figure sono inserite quasi ad incastro. Ciò non ci sembra un limite per chè esalta la monumentalità dei vescovi seduti nei loro scranni e la plasticità dei certodini negli angoli delle vele, rendendoli illusionisticamente e partecipi dello stesso spazio in cui si trova il riguardante. . Un approfondito esame della struttura degli affreschi è stato fatto dal Frey. Egli vi individua tre sfere di realtà: quella terrena del funerale, quella dell'accoglienza dell'anima del santo in cielo ed infine la dimensione divina dell'apparizione di Cristo in una gloria d'angeli. La figura di Gesù, che non viene percepita dalla folla nella zona inferiore del dipinto, ma che si rivolge direttamente al fedele rappresenta l'anello di congiunzione tra il mondo dello spettatore e quello dell'avvenimento rappresentato. I quattro angeli rivelano le capacità del Poccetti di creare effetti illusionistici. Gli angeli, grazie alla superficie stuccata, sembrano delle vere statue e poste ai costoloni delle lunette e della crociera. Inoltre, secondo Hamilton e Campani, essi agiscono potentemente come trait-d'union fra le pitture contigue e l'occhio può così facilmente passare dall'una all'altra. Un simile espediente era già stato usato dall'artista per raccordare gli affreschi del vestibolo della confraternita della Santissima Annunziata di Firenze.

## TU - CONDIZIONE GIURIDICA E VINCOLI

### ACQ - ACQUISIZIONE

ACQT - Tipo acquisizione soppressione

ACQD - Data acquisizione 1866

### CDG - CONDIZIONE GIURIDICA

CDGG - Indicazione generica proprietà Stato

## DO - FONTI E DOCUMENTI DI RIFERIMENTO

### FTA - DOCUMENTAZIONE FOTOGRAFICA

FTAX - Genere documentazione allegata

FTAP - Tipo diapositiva colore

FTAN - Codice identificativo ex art 15. 13032

### FNT - FONTI E DOCUMENTI

FNTP - Tipo registro di conti

FNTD - Data sec. XVI

### FNT - FONTI E DOCUMENTI

FNTP - Tipo inventario

FNTA - Autore Pini C.

FNTD - Data 1862

### FNT - FONTI E DOCUMENTI

FNTP - Tipo inventario

FNTD - Data 1885

### BIB - BIBLIOGRAFIA

BIBX - Genere bibliografia specifica

BIBA - Autore Voss H.

BIBD - Anno di edizione 1920

BIBH - Sigla per citazione 00003290

<b>BIBN - V., pp., nn.</b>	vol.II, p.364
<b>BIB - BIBLIOGRAFIA</b>	
<b>BIBX - Genere</b>	bibliografia specifica
<b>BIBA - Autore</b>	Weisz G.
<b>BIBD - Anno di edizione</b>	1929-1930
<b>BIBH - Sigla per citazione</b>	00005978
<b>BIBN - V., pp., nn.</b>	p. 5; 23-26.
<b>BIB - BIBLIOGRAFIA</b>	
<b>BIBX - Genere</b>	bibliografia specifica
<b>BIBA - Autore</b>	Bacchi G.
<b>BIBD - Anno di edizione</b>	1930
<b>BIBH - Sigla per citazione</b>	00000789
<b>BIBN - V., pp., nn.</b>	pp. 101, 103-105
<b>BIB - BIBLIOGRAFIA</b>	
<b>BIBX - Genere</b>	bibliografia specifica
<b>BIBA - Autore</b>	Campani G.
<b>BIBD - Anno di edizione</b>	1973-1974
<b>BIBH - Sigla per citazione</b>	00009480
<b>BIBN - V., pp., nn.</b>	vol.I pp.231-234, vol.II pp.26-32
<b>BIB - BIBLIOGRAFIA</b>	
<b>BIBX - Genere</b>	bibliografia specifica
<b>BIBA - Autore</b>	Venturi A.
<b>BIBD - Anno di edizione</b>	1901-1940
<b>BIBH - Sigla per citazione</b>	00000585
<b>BIBN - V., pp., nn.</b>	vol.IX, parte VII, pp.600,632
<b>BIB - BIBLIOGRAFIA</b>	
<b>BIBX - Genere</b>	bibliografia specifica
<b>BIBA - Autore</b>	Fantozzi F.
<b>BIBD - Anno di edizione</b>	1842
<b>BIBH - Sigla per citazione</b>	00001120
<b>BIBN - V., pp., nn.</b>	p. 766
<b>BIB - BIBLIOGRAFIA</b>	
<b>BIBX - Genere</b>	bibliografia specifica
<b>BIBA - Autore</b>	Vitzthum W.
<b>BIBD - Anno di edizione</b>	1972
<b>BIBH - Sigla per citazione</b>	00003157
<b>BIBN - V., pp., nn.</b>	pp. 44-51, 98-101
<b>BIB - BIBLIOGRAFIA</b>	
<b>BIBX - Genere</b>	bibliografia specifica
<b>BIBA - Autore</b>	Moreni D. M.
<b>BIBD - Anno di edizione</b>	1791-1795
<b>BIBH - Sigla per citazione</b>	00000390

<b>BIBN - V., pp., nn.</b>	vol. II pp. 124-125.
<b>BIB - BIBLIOGRAFIA</b>	
<b>BIBX - Genere</b>	bibliografia specifica
<b>BIBA - Autore</b>	Baldinucci F.
<b>BIBD - Anno di edizione</b>	1845-1847
<b>BIBH - Sigla per citazione</b>	00002727
<b>BIBN - V., pp., nn.</b>	vol. III pp. 142-143
<b>BIB - BIBLIOGRAFIA</b>	
<b>BIBX - Genere</b>	bibliografia specifica
<b>BIBA - Autore</b>	Colnaghi D. E.
<b>BIBD - Anno di edizione</b>	1986
<b>BIBH - Sigla per citazione</b>	00000210
<b>BIBN - V., pp., nn.</b>	p. 31
<b>BIB - BIBLIOGRAFIA</b>	
<b>BIBX - Genere</b>	bibliografia specifica
<b>BIBA - Autore</b>	Guida venerabile
<b>BIBD - Anno di edizione</b>	1861
<b>BIBH - Sigla per citazione</b>	00000313
<b>BIBN - V., pp., nn.</b>	p.18
<b>BIB - BIBLIOGRAFIA</b>	
<b>BIBX - Genere</b>	bibliografia specifica
<b>BIBA - Autore</b>	Certosa Galluzzo
<b>BIBD - Anno di edizione</b>	1982
<b>BIBH - Sigla per citazione</b>	00000095
<b>BIBN - V., pp., nn.</b>	scheda 74-78
<b>BIB - BIBLIOGRAFIA</b>	
<b>BIBX - Genere</b>	bibliografia specifica
<b>BIBA - Autore</b>	Hamilton W. P. C.
<b>BIBD - Anno di edizione</b>	1973
<b>BIBH - Sigla per citazione</b>	00003450
<b>BIBN - V., pp., nn.</b>	pp. 190-192, 255-264.
<b>BIB - BIBLIOGRAFIA</b>	
<b>BIBX - Genere</b>	bibliografia specifica
<b>BIBA - Autore</b>	Disegni Bernardino
<b>BIBD - Anno di edizione</b>	1980
<b>BIBH - Sigla per citazione</b>	00003158
<b>BIBN - V., pp., nn.</b>	nn. 32, 38-39.
<b>BIB - BIBLIOGRAFIA</b>	
<b>BIBX - Genere</b>	bibliografia specifica
<b>BIBA - Autore</b>	Frey D.
<b>BIBD - Anno di edizione</b>	1963
<b>BIBH - Sigla per citazione</b>	00014650

<b>BIBN - V., pp., nn.</b>	vol. III, pp. 63-76
<b>BIB - BIBLIOGRAFIA</b>	
<b>BIBX - Genere</b>	bibliografia specifica
<b>BIBA - Autore</b>	Manni D. M.
<b>BIBD - Anno di edizione</b>	1815-1816
<b>BIBH - Sigla per citazione</b>	00014646
<b>BIBN - V., pp., nn.</b>	vol.II; t. V, p.93
<b>BIB - BIBLIOGRAFIA</b>	
<b>BIBX - Genere</b>	bibliografia specifica
<b>BIBA - Autore</b>	Leoncini G.
<b>BIBD - Anno di edizione</b>	1989
<b>BIBH - Sigla per citazione</b>	00014645
<b>BIBN - V., pp., nn.</b>	p.115, 120-121.
<b>BIB - BIBLIOGRAFIA</b>	
<b>BIBX - Genere</b>	bibliografia specifica
<b>BIBA - Autore</b>	Serie uomini
<b>BIBD - Anno di edizione</b>	1769-1776
<b>BIBH - Sigla per citazione</b>	00003909
<b>BIBN - V., pp., nn.</b>	vol. VII pp. 201-202.
<b>BIB - BIBLIOGRAFIA</b>	
<b>BIBX - Genere</b>	bibliografia specifica
<b>BIBA - Autore</b>	Vasetti S.
<b>BIBD - Anno di edizione</b>	1988-1989
<b>BIBH - Sigla per citazione</b>	00014638
<b>BIB - BIBLIOGRAFIA</b>	
<b>BIBX - Genere</b>	bibliografia specifica
<b>BIBA - Autore</b>	Gurrieri F.
<b>BIBD - Anno di edizione</b>	1980
<b>BIBH - Sigla per citazione</b>	00014643
<b>BIB - BIBLIOGRAFIA</b>	
<b>BIBX - Genere</b>	bibliografia specifica
<b>BIBA - Autore</b>	Tinti M.
<b>BIBD - Anno di edizione</b>	1928-1929
<b>BIBH - Sigla per citazione</b>	00003543
<b>AD - ACCESSO AI DATI</b>	
<b>ADS - SPECIFICHE DI ACCESSO AI DATI</b>	
<b>ADSP - Profilo di accesso</b>	3
<b>ADSM - Motivazione</b>	scheda di bene non adeguatamente sorvegliabile
<b>CM - COMPILAZIONE</b>	
<b>CMP - COMPILAZIONE</b>	
<b>CMPD - Data</b>	1990
<b>CMPN - Nome</b>	Vasetti S.

<b>FUR - Funzionario responsabile</b>	Meloni S.
---------------------------------------	-----------

**RVM - TRASCRIZIONE PER INFORMATIZZAZIONE**

<b>RVMD - Data</b>	1988
--------------------	------

<b>RVMN - Nome</b>	Civai A.
--------------------	----------

**AGG - AGGIORNAMENTO - REVISIONE**

<b>AGGD - Data</b>	2009
--------------------	------

<b>AGGN - Nome</b>	Torricini L.
--------------------	--------------

<b>AGGF - Funzionario responsabile</b>	Sframeli M.
--	-------------

<b>AGGF - Funzionario responsabile</b>	Simari M.M.
--	-------------