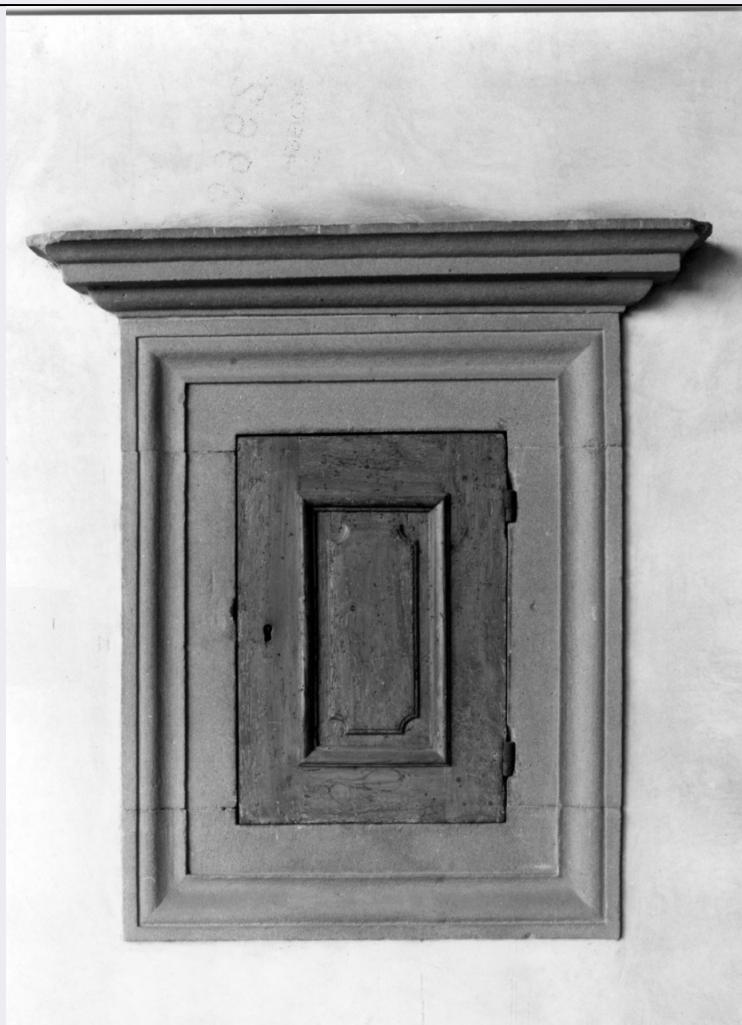


SCHEDA



CD - CODICI

TSK - Tipo Scheda OA

LIR - Livello ricerca C

NCT - CODICE UNIVOCO

NCTR - Codice regione 09

NCTN - Numero catalogo generale 00224817

ESC - Ente schedatore S156

ECP - Ente competente S156

OG - OGGETTO

OGT - OGGETTO

OGTD - Definizione mostra di finestra

OGTV - Identificazione serie

QNT - QUANTITA'

QNTN - Numero 17

LC - LOCALIZZAZIONE GEOGRAFICO-AMMINISTRATIVA

PVC - LOCALIZZAZIONE GEOGRAFICO-AMMINISTRATIVA ATTUALE

PVCS - Stato ITALIA

PVCR - Regione Toscana

PVCP - Provincia	FI
PVCC - Comune	Firenze
LDC - COLLOCAZIONE SPECIFICA	
UB - UBICAZIONE E DATI PATRIMONIALI	
UBO - Ubicazione originaria	OR
DT - CRONOLOGIA	
DTZ - CRONOLOGIA GENERICA	
DTZG - Secolo	secc. XV/ XVI
DTS - CRONOLOGIA SPECIFICA	
DTSI - Da	1491
DTSV - Validità	post
DTSF - A	1520
DTSL - Validità	ante
DTM - Motivazione cronologia	documentazione
DTM - Motivazione cronologia	bibliografia
AU - DEFINIZIONE CULTURALE	
AUT - AUTORE	
AUTS - Riferimento all'autore	bottega
AUTM - Motivazione dell'attribuzione	documentazione
AUTM - Motivazione dell'attribuzione	bibliografia
AUTN - Nome scelto	Della Bella Piero di Giovanni
AUTA - Dati anagrafici	notizie 1484-1497
AUTH - Sigla per citazione	00002336
CMM - COMMITTENZA	
CMMN - Nome	vescovo Leonardo Buonafè
CMMD - Data	1491 post
CMMF - Fonte	documentazione
MT - DATI TECNICI	
MTC - Materia e tecnica	pietra serena/ scultura
MTC - Materia e tecnica	legno/ intaglio
MIS - MISURE	
MISU - Unità	cm
MISA - Altezza	100
MISL - Larghezza	98.5
CO - CONSERVAZIONE	
STC - STATO DI CONSERVAZIONE	
STCC - Stato di conservazione	buono
RS - RESTAURI	
RST - RESTAURI	

RSTD - Data	1969 ante
RSTE - Ente responsabile	SBAS FI
DA - DATI ANALITICI	
DES - DESCRIZIONE	
DESO - Indicazioni sull'oggetto	La finestra è costituita da un'anta in legno naturale con pannello centrale listellato, sul lato destro vi è la cerniera con due perni in ferro, sul lato sinistro il foro della serratura. L'anta è riquadrata da una cornice modanata a listello, gola rovescia e fascia con cornicione sovrastante a listello, gola diritta, corona, echino, listello.
DESI - Codifica Iconclass	n.p.
DESS - Indicazioni sul soggetto	n.p.
NSC - Notizie storico-critiche	La finestra è parte dei lavori di ristrutturazione che per volere del Vescovo Leonardo Buonafè furono intrapresi nel chiostro grande dal 1491 al 1520. I lavori in pietra furono condotti in massima parte dalla famiglia di maestri scalpellini Della Bella, la cui produzione scultorea risente fortemente dei moduli stilistici dei Da Maiano.
TU - CONDIZIONE GIURIDICA E VINCOLI	
ACQ - ACQUISIZIONE	
ACQT - Tipo acquisizione	soppressione
ACQD - Data acquisizione	1866
CDG - CONDIZIONE GIURIDICA	
CDGG - Indicazione generica	proprietà Stato
DO - FONTI E DOCUMENTI DI RIFERIMENTO	
FTA - DOCUMENTAZIONE FOTOGRAFICA	
FTAX - Genere	documentazione allegata
FTAP - Tipo	fotografia b/n
FTAN - Codice identificativo	SBAS FI 319962
FTA - DOCUMENTAZIONE FOTOGRAFICA	
FTAX - Genere	documentazione allegata
FTAP - Tipo	diapositiva colore
BIB - BIBLIOGRAFIA	
BIBX - Genere	bibliografia specifica
BIBA - Autore	Leoncini G.
BIBD - Anno di edizione	1978
BIBH - Sigla per citazione	00000802
BIBN - V., pp., nn.	pp. 177-181
BIB - BIBLIOGRAFIA	
BIBX - Genere	bibliografia specifica
BIBA - Autore	Bacchi G.
BIBD - Anno di edizione	1930
BIBH - Sigla per citazione	00000789
BIBN - V., pp., nn.	pp. 129, 133
BIB - BIBLIOGRAFIA	

BIBX - Genere	bibliografia specifica
BIBA - Autore	Certosa Galluzzo
BIBD - Anno di edizione	1982
BIBH - Sigla per citazione	00000095
BIBN - V., pp., nn.	pp. 24-25
BIB - BIBLIOGRAFIA	
BIBX - Genere	bibliografia specifica
BIBA - Autore	Lucaccini L.
BIBD - Anno di edizione	1935
BIBH - Sigla per citazione	00000580
BIBN - V., pp., nn.	p. 154
AD - ACCESSO AI DATI	
ADS - SPECIFICHE DI ACCESSO AI DATI	
ADSP - Profilo di accesso	3
ADSM - Motivazione	scheda di bene non adeguatamente sorvegliabile
CM - COMPILAZIONE	
CMP - COMPILAZIONE	
CMPD - Data	1988
CMPN - Nome	Papucci S.Amonaci A. M.
FUR - Funzionario responsabile	Meloni S.
RVM - TRASCRIZIONE PER INFORMATIZZAZIONE	
RVMD - Data	1988
RVMN - Nome	Landi S.
AGG - AGGIORNAMENTO - REVISIONE	
AGGD - Data	2009
AGGN - Nome	Querci R.
AGGF - Funzionario responsabile	Sframeli M
AGGF - Funzionario responsabile	Simari M.M.