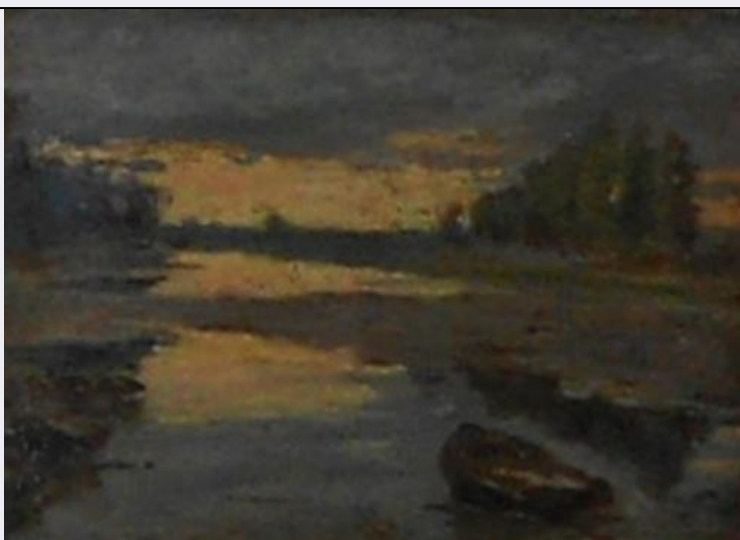


SCHEDA



CD - CODICI

TSK - Tipo Scheda	OA
LIR - Livello ricerca	C
NCT - CODICE UNIVOCO	
NCTR - Codice regione	09
NCTN - Numero catalogo generale	00224864
ESC - Ente schedatore	S156
ECP - Ente competente	S156

RV - RELAZIONI

OG - OGGETTO

OGT - OGGETTO	
OGTD - Definizione	scultura
SGT - SOGGETTO	
SGTI - Identificazione	David re

LC - LOCALIZZAZIONE GEOGRAFICO-AMMINISTRATIVA

PVC - LOCALIZZAZIONE GEOGRAFICO-AMMINISTRATIVA ATTUALE

PVCS - Stato	ITALIA
PVCR - Regione	Toscana
PVCP - Provincia	FI
PVCC - Comune	Firenze

LDC - COLLOCAZIONE SPECIFICA

LA - ALTRE LOCALIZZAZIONI GEOGRAFICO-AMMINISTRATIVE

TCL - Tipo di localizzazione	luogo di deposito
------------------------------	-------------------

PRV - LOCALIZZAZIONE GEOGRAFICO-AMMINISTRATIVA

PRVS - Stato	ITALIA
PRVR - Regione	Toscana
PRVP - Provincia	FI

PRVC - Comune	Firenze
PRC - COLLOCAZIONE SPECIFICA	
PRD - DATA	
PRDI - Data ingresso	1810
PRDU - Data uscita	1893
DT - CRONOLOGIA	
DTZ - CRONOLOGIA GENERICA	
DTZG - Secolo	sec. XVI
DTZS - Frazione di secolo	primo quarto
DTS - CRONOLOGIA SPECIFICA	
DTSI - Da	1510
DTSV - Validità	ca
DTSF - A	1523
DTSL - Validità	ca
DTM - Motivazione cronologia	bibliografia
AU - DEFINIZIONE CULTURALE	
AUT - AUTORE	
AUTS - Riferimento all'autore	bottega
AUTM - Motivazione dell'attribuzione	bibliografia
AUTN - Nome scelto	Della Robbia Giovanni
AUTA - Dati anagrafici	1469/ 1529
AUTH - Sigla per citazione	00000319
AAT - Altre attribuzioni	Della Robbia Giovanni, Della Robbia Andrea
CMM - COMMITTENZA	
CMMN - Nome	Bonafede Leonardo
CMMD - Data	1523 ante
CMMF - Fonte	documentazione
MT - DATI TECNICI	
MTC - Materia e tecnica	terracotta/ verniciatura
MIS - MISURE	
MISU - Unità	cm
MISD - Diametro	70
MIST - Validità	ca
FRM - Formato	tondo
CO - CONSERVAZIONE	
STC - STATO DI CONSERVAZIONE	
STCC - Stato di conservazione	discreto
STCS - Indicazioni specifiche	perdite di colore sull'occhio destro
DA - DATI ANALITICI	

DES - DESCRIZIONE**DESO - Indicazioni sull'oggetto**

n.p.

DESI - Codifica Iconclass

11 I 62 (DAVID)

DESS - Indicazioni sul soggetto

Personaggi: David. Simboli: corona; salterio . Abbigliamento: all'antica.

NSC - Notizie storico-critiche

Il Milanese afferma che i busti furono commissionati nel 1522 a Giovanni della Robbia dai monaci della Certosa, ma non riporta alcun documento a tale proposito e la notizia non è per ora confermabile su base documentaria. Infatti, come ha rilevato la Chiarelli, il pagamento effettuato nel 1523 a Giovanni della Robbia da parte dei monaci della Certosa per le sessantasei teste del chiostro e una statua di Isaia per il pozzo è troppo esiguo, quaranta soldi per ciascun busto, per essere considerato come la retribuzione della testa; la stessa Chiarelli ritiene più probabile che esso si riferisca soltanto all'invetriatura dei busti che in quell'anno furono collocati negli occhi di pietra serena che decorano esternamente i pennacchi degli archi del chiostro grande. Il ciclo può essere suddiviso dal punto di vista iconografico in quattro gruppi: lungo il lato meridionale del chiostro, dietro la chiesa, sono raggruppati personaggi dell'Antico Testamento; lungo quello occidentale, verso il bosco, gli Apostoli, la madonna e Gesù Cristo; lungo il lato settentrionale alcune sante e martiri e due santi; lungo quello orientale i Padri della Chiesa e i fondatori dei più importanti ordini religiosi; negli angoli del chiostro i quattro evangelisti. La Chiarelli ha ipotizzato che il programma iconografico sia stato elaborato da don Leonardo Buonafè, a quel tempo in stretto contatto con la bottega della Robbia al quale potrebbe avere personalmente commissionato i busti. E' probabile che l'attuale disposizione delle teste non sia perfettamente corrispondente a quella originaria anche a causa del terremoto che nel 1895 distrusse completamente il lato occidentale del chiostro e di cui restano ancor oggi evidenti segni nei busti ivi collocati. E' piuttosto difficile fino a oggi distinguere i diversi artisti che, oltre a Giovanni della Robbia, presero parte all'esecuzione delle teste quasi tutte, comunque, di notevole qualità. Marquand identificò il personaggio in questione con Melchisedek.

TU - CONDIZIONE GIURIDICA E VINCOLI**ACQ - ACQUISIZIONE****ACQT - Tipo acquisizione**

soppressione

ACQD - Data acquisizione

1810

CDG - CONDIZIONE GIURIDICA**CDGG - Indicazione generica**

proprietà Stato

DO - FONTI E DOCUMENTI DI RIFERIMENTO**FTA - DOCUMENTAZIONE FOTOGRAFICA****FTAX - Genere**

documentazione allegata

FTAP - Tipo

fotografia b/n

FTAN - Codice identificativo

SBAS FI 320036

FTA - DOCUMENTAZIONE FOTOGRAFICA**FTAX - Genere**

documentazione allegata

FTAP - Tipo

diapositiva colore

FNT - FONTI E DOCUMENTI

FNTP - Tipo	giornale
FNTD - Data	1523
FNT - FONTI E DOCUMENTI	
FNTP - Tipo	registro dei pagamenti
FNTD - Data	1523
FNT - FONTI E DOCUMENTI	
FNTP - Tipo	relazione tecnico scientifica
FNTA - Autore	Commissione di Arti e Scienze
FNTD - Data	1810
FNT - FONTI E DOCUMENTI	
FNTP - Tipo	relazione tecnico scientifica
FNTD - Data	1810/ 1811
FNT - FONTI E DOCUMENTI	
FNTP - Tipo	relazione tecnico scientifica
FNTD - Data	1893
BIB - BIBLIOGRAFIA	
BIBX - Genere	bibliografia specifica
BIBA - Autore	Chiarelli C.
BIBD - Anno di edizione	1982
BIBH - Sigla per citazione	00014622
BIBN - V., pp., nn.	pp.87-118
BIB - BIBLIOGRAFIA	
BIBX - Genere	bibliografia specifica
BIBA - Autore	Certosa Galluzzo
BIBD - Anno di edizione	1982
BIBH - Sigla per citazione	00000095
BIBN - V., pp., nn.	pp. 291-292
BIB - BIBLIOGRAFIA	
BIBX - Genere	bibliografia specifica
BIBA - Autore	Bacchi G.
BIBD - Anno di edizione	1930
BIBH - Sigla per citazione	00000789
BIBN - V., pp., nn.	pp. 138-140
BIB - BIBLIOGRAFIA	
BIBX - Genere	bibliografia specifica
BIBA - Autore	Carocci G.
BIBD - Anno di edizione	1892
BIBH - Sigla per citazione	00000189
BIBN - V., pp., nn.	p. 109
BIB - BIBLIOGRAFIA	
BIBX - Genere	bibliografia specifica
BIBA - Autore	Mather R.G.

BIBD - Anno di edizione	1918
BIBH - Sigla per citazione	00007762
BIBN - V., pp., nn.	pp. 190-209
BIB - BIBLIOGRAFIA	
BIBX - Genere	bibliografia specifica
BIBA - Autore	Marquand A.
BIBD - Anno di edizione	1920
BIBH - Sigla per citazione	00001295
BIBN - V., pp., nn.	pp. 167, 174
BIB - BIBLIOGRAFIA	
BIBX - Genere	bibliografia specifica
BIBA - Autore	Cruttwell M.
BIBD - Anno di edizione	1902
BIBH - Sigla per citazione	00000754
BIBN - V., pp., nn.	pp. 209, 240, 243, 343
AD - ACCESSO AI DATI	
ADS - SPECIFICHE DI ACCESSO AI DATI	
ADSP - Profilo di accesso	3
ADSM - Motivazione	scheda di bene non adeguatamente sorvegliabile
CM - COMPILAZIONE	
CMP - COMPILAZIONE	
CMPD - Data	1988
CMPN - Nome	Chiarelli C.
CMPN - Nome	Petrioli P.
FUR - Funzionario responsabile	Meloni S.
RVM - TRASCRIZIONE PER INFORMATIZZAZIONE	
RVMD - Data	1988
RVMN - Nome	Papucci S.
AGG - AGGIORNAMENTO - REVISIONE	
AGGD - Data	2009
AGGN - Nome	Querci R.
AGGF - Funzionario responsabile	Sframeli M.
AGGF - Funzionario responsabile	Simari M.M.