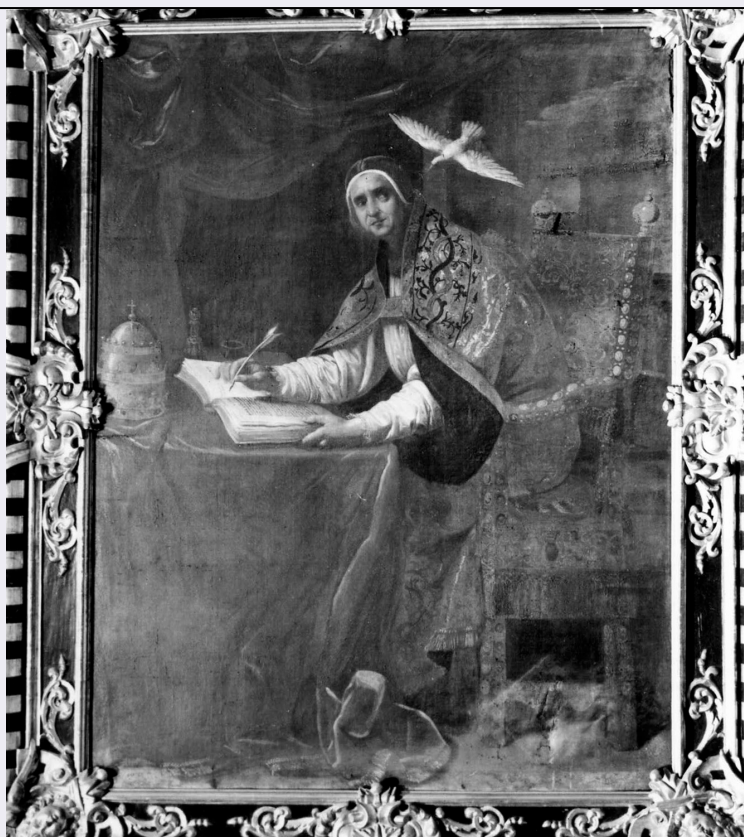


SCHEDA



CD - CODICI

TSK - Tipo Scheda	OA
LIR - Livello ricerca	C
NCT - CODICE UNIVOCO	
NCTR - Codice regione	09
NCTN - Numero catalogo generale	00224907
ESC - Ente schedatore	S156
ECP - Ente competente	S156

RV - RELAZIONI

OG - OGGETTO

OGT - OGGETTO	
OGTD - Definizione	dipinto
SGT - SOGGETTO	
SGTI - Identificazione	San Gregorio ispirato dallo Spirito Santo

LC - LOCALIZZAZIONE GEOGRAFICO-AMMINISTRATIVA

PVC - LOCALIZZAZIONE GEOGRAFICO-AMMINISTRATIVA ATTUALE

PVCS - Stato	ITALIA
PVCR - Regione	Toscana
PVCP - Provincia	FI
PVCC - Comune	Firenze

LDC - COLLOCAZIONE SPECIFICA

LA - ALTRE LOCALIZZAZIONI GEOGRAFICO-AMMINISTRATIVE

TCL - Tipo di localizzazione	luogo di provenienza
-------------------------------------	----------------------

PRV - LOCALIZZAZIONE GEOGRAFICO-AMMINISTRATIVA

PRVS - Stato	ITALIA
---------------------	--------

PRVR - Regione	Toscana
-----------------------	---------

PRVP - Provincia	FI
-------------------------	----

PRVC - Comune	Firenze
----------------------	---------

PRC - COLLOCAZIONE SPECIFICA**PRD - DATA**

PRDU - Data uscita	sec. XIX fine
---------------------------	---------------

DT - CRONOLOGIA**DTZ - CRONOLOGIA GENERICA**

DTZG - Secolo	sec. XVII
----------------------	-----------

DTS - CRONOLOGIA SPECIFICA

DTSI - Da	1649
------------------	------

DTSF - A	1650
-----------------	------

DTM - Motivazione cronologia	documentazione
-------------------------------------	----------------

AU - DEFINIZIONE CULTURALE**AUT - AUTORE**

AUTM - Motivazione dell'attribuzione	documentazione
---	----------------

AUTN - Nome scelto	Fidani Orazio
---------------------------	---------------

AUTA - Dati anagrafici	1606/ 1656
-------------------------------	------------

AUTH - Sigla per citazione	00002302
-----------------------------------	----------

CMM - COMMITTENZA

CMMN - Nome	Ordine Certosino
--------------------	------------------

CMMD - Data	1650
--------------------	------

CMMF - Fonte	documentazione
---------------------	----------------

MT - DATI TECNICI

MTC - Materia e tecnica	tela/ pittura a olio
--------------------------------	----------------------

MIS - MISURE

MISU - Unità	cm
---------------------	----

MISA - Altezza	238
-----------------------	-----

MISL - Larghezza	178
-------------------------	-----

CO - CONSERVAZIONE**STC - STATO DI CONSERVAZIONE**

STCC - Stato di conservazione	cattivo
--------------------------------------	---------

STCS - Indicazioni specifiche	cadute di colore, tela lacerata, allentata, sporco
--------------------------------------	--

RS - RESTAURI**RST - RESTAURI**

RSTD - Data	2000
RSTS - Situazione	UR 6376
RSTN - Nome operatore	Botteri L.

DA - DATI ANALITICI

DES - DESCRIZIONE

DESO - Indicazioni sull'oggetto	Cornice lignea modanata a gola piatta. A metà di ogni lato e su ciascun angolo vi sono elementi decorativi a volute dorati. La modanatura più esterna è dipinta a strisce oro e nero.
DESI - Codifica Iconclass	11 H (GREGORIO MAGNO)
DESS - Indicazioni sul soggetto	Personaggi: san Gregorio Magno. Attributi: (san Gregorio Magno) colomba; penna d'oca; libro. Abbigliamento religioso: camauro; piviale; tiara. Oggetti: libri; campanello; calamaio.
NSC - Notizie storico-critiche	Il dipinto fa parte di una serie di quattro opere rappresentanti i Dottori della Chiesa che furono commissionate al Fidani nel dicembre 1649 ed erano già terminate nel febbraio 1650. I dipinti, eseguiti in origine per la chiesa dei monaci, furono rimossi alla fine dell'Ottocento e attualmente sono collocati nella pinacoteca in attesa di un restauro che ne permetta nuovamente la lettura, oggi imperfetta a causa del cattivo stato di conservazione e della cromia fortemente alterata. Si tratta comunque di quadri nei quali è evidente il forte contrasto luci-ombre, la ricercatezza delle stoffe e dei panneggi, il tentativo di inserimento delle figure in un'ambientazione naturale, elementi con i quali contrasta lo straniamento dei volti dei personaggi, privi di un reale contatto con lo spettatore. Molto belle sono le cornici, originali, intagliate dal maestro Adriano e dorate da un tale Bellini.

TU - CONDIZIONE GIURIDICA E VINCOLI

ACQ - ACQUISIZIONE

ACQT - Tipo acquisizione	soppressione
ACQD - Data acquisizione	1866

CDG - CONDIZIONE GIURIDICA

CDGG - Indicazione generica	proprietà Stato
------------------------------------	-----------------

DO - FONTI E DOCUMENTI DI RIFERIMENTO

FTA - DOCUMENTAZIONE FOTOGRAFICA

FTAX - Genere	documentazione allegata
FTAP - Tipo	fotografia b/n
FTAN - Codice identificativo	SBAS FI 348439

FNT - FONTI E DOCUMENTI

FNTP - Tipo	inventario
FNTA - Autore	Pini C.
FNTD - Data	1862

FNT - FONTI E DOCUMENTI

FNTP - Tipo	inventario
FNTD - Data	1879

FNT - FONTI E DOCUMENTI

FNTP - Tipo	inventario
FNTD - Data	1879

FNT - FONTI E DOCUMENTI**FNTP - Tipo** inventario**FNTD - Data** 1885**BIB - BIBLIOGRAFIA****BIBX - Genere** bibliografia specifica**BIBA - Autore** Moreni D. M.**BIBD - Anno di edizione** 1791-1795**BIBH - Sigla per citazione** 00000390**BIBN - V., pp., nn.** v. II, pp. 118-119**BIB - BIBLIOGRAFIA****BIBX - Genere** bibliografia specifica**BIBA - Autore** Guida venerabile**BIBD - Anno di edizione** 1861**BIBH - Sigla per citazione** 00000313**BIBN - V., pp., nn.** p. 16**BIB - BIBLIOGRAFIA****BIBX - Genere** bibliografia specifica**BIBA - Autore** Carocci G.**BIBD - Anno di edizione** 1892**BIBH - Sigla per citazione** 00000189**BIBN - V., pp., nn.** p. 102**BIB - BIBLIOGRAFIA****BIBX - Genere** bibliografia specifica**BIBA - Autore** Certosa Galluzzo**BIBD - Anno di edizione** 1982**BIBH - Sigla per citazione** 00000095**BIBN - V., pp., nn.** p. 251**BIB - BIBLIOGRAFIA****BIBX - Genere** bibliografia di confronto**BIBA - Autore** Seicento fiorentino**BIBD - Anno di edizione** 1986**BIBH - Sigla per citazione** 00000279**BIBN - V., pp., nn.** p. 90**AD - ACCESSO AI DATI****ADS - SPECIFICHE DI ACCESSO AI DATI****ADSP - Profilo di accesso** 3**ADSM - Motivazione** scheda di bene non adeguatamente sorvegliabile**CM - COMPILAZIONE****CMP - COMPILAZIONE****CMPD - Data** 1990**CMPN - Nome** Maccioni P.**FUR - Funzionario responsabile** Meloni S.

RVM - TRASCRIZIONE PER INFORMATIZZAZIONE**RVMD - Data** 2009**RVMN - Nome** Querci R.**AGG - AGGIORNAMENTO - REVISIONE****AGGD - Data** 2009**AGGN - Nome** Querci R.**AGGF - Funzionario
responsabile** Sframeli M.**AGGF - Funzionario
responsabile** Simari M.M.