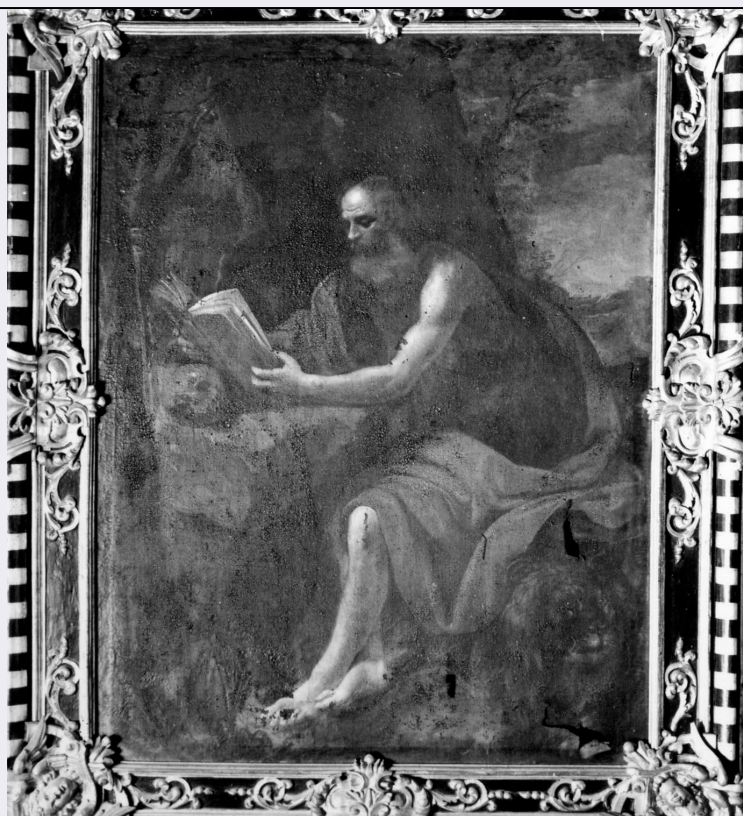


SCHEDA



CD - CODICI

TSK - Tipo Scheda OA

LIR - Livello ricerca C

NCT - CODICE UNIVOCO

NCTR - Codice regione 09

NCTN - Numero catalogo generale 00224908

ESC - Ente schedatore S156

ECP - Ente competente S156

RV - RELAZIONI

OG - OGGETTO

OGT - OGGETTO

OGTD - Definizione dipinto

SGT - SOGGETTO

SGTI - Identificazione San Girolamo

LC - LOCALIZZAZIONE GEOGRAFICO-AMMINISTRATIVA

PVC - LOCALIZZAZIONE GEOGRAFICO-AMMINISTRATIVA ATTUALE

PVCS - Stato ITALIA

PVCR - Regione Toscana

PVCP - Provincia FI

PVCC - Comune Firenze

LDC - COLLOCAZIONE SPECIFICA

LA - ALTRE LOCALIZZAZIONI GEOGRAFICO-AMMINISTRATIVE

TCL - Tipo di localizzazione	luogo di provenienza
PRV - LOCALIZZAZIONE GEOGRAFICO-AMMINISTRATIVA	
PRVS - Stato	ITALIA
PRVR - Regione	Toscana
PRVP - Provincia	FI
PRVC - Comune	Firenze
PRC - COLLOCAZIONE SPECIFICA	
PRD - DATA	
PRDU - Data uscita	sec. XIX fine
DT - CRONOLOGIA	
DTZ - CRONOLOGIA GENERICA	
DTZG - Secolo	sec. XVII
DTS - CRONOLOGIA SPECIFICA	
DTSI - Da	1649
DTSF - A	1650
DTM - Motivazione cronologia	documentazione
AU - DEFINIZIONE CULTURALE	
AUT - AUTORE	
AUTM - Motivazione dell'attribuzione	documentazione
AUTN - Nome scelto	Fidani Orazio
AUTA - Dati anagrafici	1606/ 1656
AUTH - Sigla per citazione	00002302
CMM - COMMITTENZA	
CMMN - Nome	Ordine Certosino
CMMD - Data	1650
CMMF - Fonte	documentazione
MT - DATI TECNICI	
MTC - Materia e tecnica	tela/ pittura a olio
MIS - MISURE	
MISU - Unità	cm
MISA - Altezza	238
MISL - Larghezza	178
CO - CONSERVAZIONE	
STC - STATO DI CONSERVAZIONE	
STCC - Stato di conservazione	cattivo
STCS - Indicazioni specifiche	cadute di colore, tela lacerata, allentata, sporco
RS - RESTAURI	
RST - RESTAURI	
RSTD - Data	2005

RSTS - Situazione	art. 1035
RSTN - Nome operatore	Dambra di Fiorucci G.
DA - DATI ANALITICI	
DES - DESCRIZIONE	
DESO - Indicazioni sull'oggetto	Cornice lignea modanata a gola piatta. A metà di ogni lato e su ciascun angolo vi sono elementi decorativi a volute dorati. La modanatura più esterna è dipinta a strisce oro e nero.
DESI - Codifica Iconclass	11 H (GIROLAMO)
DESS - Indicazioni sul soggetto	Personaggi: san Girolamo. Attributi: (san Girolamo) teschio; libro. Abbigliamento: all'antica.
NSC - Notizie storico-critiche	Il dipinto fa parte di una serie di quattro opere rappresentanti i Dottori della Chiesa che furono commissionate al Fidani nel dicembre 1649 ed erano già terminate nel febbraio 1650. I dipinti, eseguiti in origine per la chiesa dei monaci, furono rimossi alla fine dell'Ottocento e attualmente sono collocati nella pinacoteca in attesa di un restauro che ne permetta nuovamente la lettura, oggi imperfetta a causa del cattivo stato di conservazione e della cromia fortemente alterata. Si tratta comunque di quadri nei quali è evidente il forte contrasto luci-ombre, la ricercatezza delle stoffe e dei panneggi, il tentativo di inserimento delle figure in un'ambientazione naturale, elementi con i quali contrasta lo straniamento dei volti dei personaggi, privi di un reale contatto con lo spettatore. Molto belle sono le cornici, originali, intagliate dal maestro Adriano e dorate da un tale Bellini.
TU - CONDIZIONE GIURIDICA E VINCOLI	
ACQ - ACQUISIZIONE	
ACQT - Tipo acquisizione	soppressione
ACQD - Data acquisizione	1866
CDG - CONDIZIONE GIURIDICA	
CDGG - Indicazione generica	proprietà Stato
DO - FONTI E DOCUMENTI DI RIFERIMENTO	
FTA - DOCUMENTAZIONE FOTOGRAFICA	
FTAX - Genere	documentazione allegata
FTAP - Tipo	fotografia b/n
FTAN - Codice identificativo	SBAS FI 348438
FNT - FONTI E DOCUMENTI	
FNTP - Tipo	inventario
FNTA - Autore	Pini C.
FNTD - Data	1862
FNT - FONTI E DOCUMENTI	
FNTP - Tipo	inventario
FNTD - Data	1879
FNT - FONTI E DOCUMENTI	
FNTP - Tipo	inventario
FNTD - Data	1879
FNT - FONTI E DOCUMENTI	
FNTP - Tipo	inventario

FNTD - Data	1885
BIB - BIBLIOGRAFIA	
BIBX - Genere	bibliografia specifica
BIBA - Autore	Moreni D. M.
BIBD - Anno di edizione	1791-1795
BIBH - Sigla per citazione	00000390
BIBN - V., pp., nn.	v. II, pp. 118-119
BIB - BIBLIOGRAFIA	
BIBX - Genere	bibliografia specifica
BIBA - Autore	Guida venerabile
BIBD - Anno di edizione	1861
BIBH - Sigla per citazione	00000313
BIBN - V., pp., nn.	p. 16
BIB - BIBLIOGRAFIA	
BIBX - Genere	bibliografia specifica
BIBA - Autore	Carocci G.
BIBD - Anno di edizione	1892
BIBH - Sigla per citazione	00000189
BIBN - V., pp., nn.	p. 102
BIB - BIBLIOGRAFIA	
BIBX - Genere	bibliografia specifica
BIBA - Autore	Certosa Galluzzo
BIBD - Anno di edizione	1982
BIBH - Sigla per citazione	00000095
BIBN - V., pp., nn.	p. 251
BIB - BIBLIOGRAFIA	
BIBX - Genere	bibliografia di confronto
BIBA - Autore	Seicento fiorentino
BIBD - Anno di edizione	1986
BIBH - Sigla per citazione	00000279
BIBN - V., pp., nn.	p. 90
AD - ACCESSO AI DATI	
ADS - SPECIFICHE DI ACCESSO AI DATI	
ADSP - Profilo di accesso	3
ADSM - Motivazione	scheda di bene non adeguatamente sorvegliabile
CM - COMPILAZIONE	
CMP - COMPILAZIONE	
CMPD - Data	1990
CMPN - Nome	Maccioni P.
FUR - Funzionario responsabile	Meloni S.
RVM - TRASCRIZIONE PER INFORMATIZZAZIONE	
RVMD - Data	2009

RVMN - Nome	Querci R.
AGG - AGGIORNAMENTO - REVISIONE	
AGGD - Data	2009
AGGN - Nome	Querci R.
AGGF - Funzionario responsabile	Sframeli M.
AGGF - Funzionario responsabile	Simari M.M.