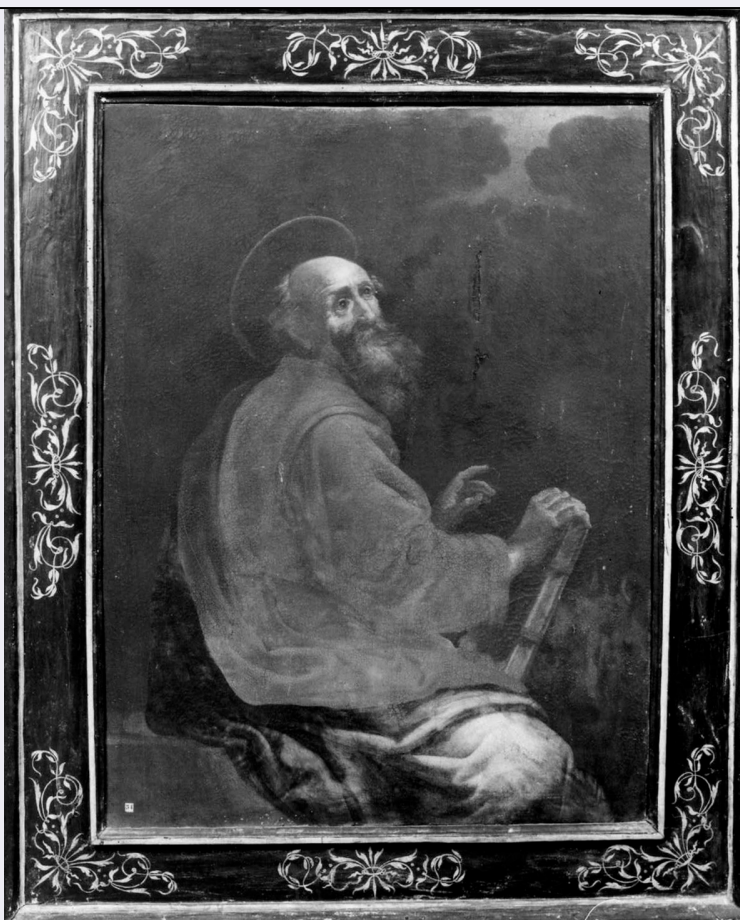


SCHEDA



CD - CODICI

TSK - Tipo Scheda	OA
LIR - Livello ricerca	C
NCT - CODICE UNIVOCO	
NCTR - Codice regione	09
NCTN - Numero catalogo generale	00224955
ESC - Ente schedatore	S156
ECP - Ente competente	S156

RV - RELAZIONI

OG - OGGETTO

OGT - OGGETTO	
OGTD - Definizione	dipinto
SGT - SOGGETTO	
SGTI - Identificazione	San Marco Evangelista

LC - LOCALIZZAZIONE GEOGRAFICO-AMMINISTRATIVA

PVC - LOCALIZZAZIONE GEOGRAFICO-AMMINISTRATIVA ATTUALE

PVCS - Stato	ITALIA
PVCR - Regione	Toscana
PVCP - Provincia	FI
PVCC - Comune	Firenze

LDC - COLLOCAZIONE SPECIFICA**LA - ALTRE LOCALIZZAZIONI GEOGRAFICO-AMMINISTRATIVE****TCL - Tipo di localizzazione** luogo di provenienza**PRV - LOCALIZZAZIONE GEOGRAFICO-AMMINISTRATIVA****PRVS - Stato** ITALIA**PRVR - Regione** Toscana**PRVP - Provincia** FI**PRVC - Comune** Firenze**PRC - COLLOCAZIONE SPECIFICA****PRD - DATA****PRDU - Data uscita** 1915 post**DT - CRONOLOGIA****DTZ - CRONOLOGIA GENERICA****DTZG - Secolo** sec. XVII**DTZS - Frazione di secolo** metà**DTS - CRONOLOGIA SPECIFICA****DTSI - Da** 1650**DTSV - Validità** ca**DTSF - A** 1650**DTSL - Validità** ca**DTM - Motivazione cronologia** analisi stilistica**AU - DEFINIZIONE CULTURALE****AUT - AUTORE****AUTS - Riferimento all'autore** attribuito**AUTM - Motivazione dell'attribuzione** analisi stilistica**AUTN - Nome scelto** Rosi Giovanni**AUTA - Dati anagrafici** 1597/ 1675**AUTH - Sigla per citazione** 00009867**MT - DATI TECNICI****MTC - Materia e tecnica** tela/ pittura a olio**MIS - MISURE****MISU - Unità** cm**MISA - Altezza** 116**MISL - Larghezza** 87**CO - CONSERVAZIONE****STC - STATO DI CONSERVAZIONE****STCC - Stato di conservazione** cattivo**STCS - Indicazioni specifiche** svelature, cadute di colore, crettature, lacerazioni della tela

DA - DATI ANALITICI**DES - DESCRIZIONE****DESO - Indicazioni
sull'oggetto**

Cornice in legno dipinto di nero con decorazioni e motivi vegetali dorati.

DESI - Codifica Iconclass

11 H (MARCO)

**DESS - Indicazioni sul
soggetto**

Personaggi: san Marco. Attributi: (san Marco) libro. Abbigliamento: all'antica.

NSC - Notizie storico-critiche

Il dipinto fa parte di una serie di quattro opere raffiguranti gli Evangelisti. Confermano l'ipotesi che si tratti di una serie omogenea le cornici, identiche per tutti e quattro i quadri, in legno dipinto di nero con decorazioni a motivi vegetali dorati. Delle opere non si hanno notizie documentarie nè riferimenti bibliografici, ma, in base a considerazioni stilistiche, dettate dalle somiglianze con i due dipinti documentati di Giovanni Rosi, si può ipotizzare che questi appartengano allo stesso autore. Negli inventari, dal 1862 e seguenti, l'evangelista è stato identificato erroneamente come San Paolo.

TU - CONDIZIONE GIURIDICA E VINCOLI**ACQ - ACQUISIZIONE****ACQT - Tipo acquisizione**

soppressione

ACQD - Data acquisizione

1866

CDG - CONDIZIONE GIURIDICA**CDGG - Indicazione
generica**

proprietà Stato

DO - FONTI E DOCUMENTI DI RIFERIMENTO**FTA - DOCUMENTAZIONE FOTOGRAFICA****FTAX - Genere**

documentazione allegata

FTAP - Tipo

fotografia b/n

FTAN - Codice identificativo

SBAS FI 318918

FNT - FONTI E DOCUMENTI**FNTP - Tipo**

inventario

FNTA - Autore

Pini C.

FNTD - Data

1862

FNT - FONTI E DOCUMENTI**FNTP - Tipo**

inventario

FNTD - Data

1879

FNT - FONTI E DOCUMENTI**FNTP - Tipo**

inventario

FNTD - Data

1879

FNT - FONTI E DOCUMENTI**FNTP - Tipo**

inventario

FNTD - Data

1885

AD - ACCESSO AI DATI**ADS - SPECIFICHE DI ACCESSO AI DATI****ADSP - Profilo di accesso**

3

ADSM - Motivazione

scheda di bene non adeguatamente sorvegliabile

CM - COMPILAZIONE**CMP - COMPILAZIONE**

CMPD - Data	1990
CMPN - Nome	Maccioni P.
FUR - Funzionario responsabile	Meloni S.

RVM - TRASCRIZIONE PER INFORMATIZZAZIONE

RVMD - Data	2009
RVMN - Nome	Querci R.

AGG - AGGIORNAMENTO - REVISIONE

AGGD - Data	2010
AGGN - Nome	Querci R.
AGGF - Funzionario responsabile	Sframeli M.
AGGF - Funzionario responsabile	Simari M.M.