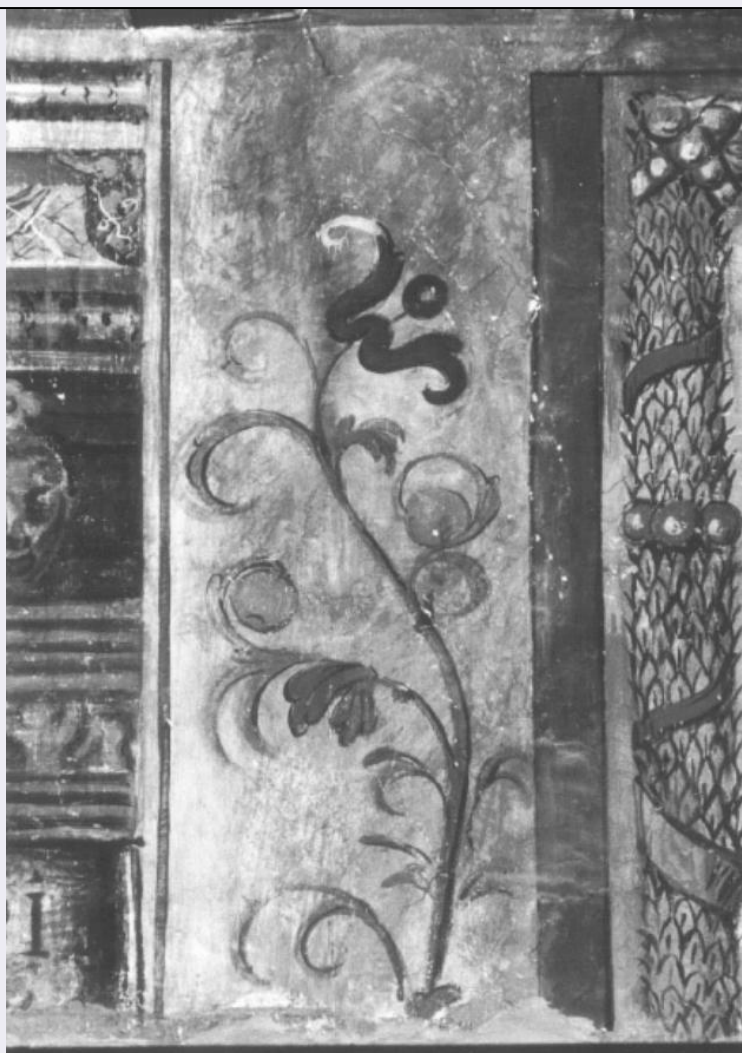


SCHEDA



CD - CODICI

TSK - Tipo Scheda OA

LIR - Livello ricerca C

NCT - CODICE UNIVOCO

NCTR - Codice regione 09

NCTN - Numero catalogo generale 00228751

ESC - Ente schedatore S156

ECP - Ente competente S156

RV - RELAZIONI

OG - OGGETTO

OGT - OGGETTO

OGTD - Definizione dipinto

SGT - SOGGETTO

SGTI - Identificazione consacrazione di monsignor Giuseppe Spina ad arcivescovo di Corinto

LC - LOCALIZZAZIONE GEOGRAFICO-AMMINISTRATIVA

PVC - LOCALIZZAZIONE GEOGRAFICO-AMMINISTRATIVA ATTUALE

PVCS - Stato ITALIA

PVCR - Regione Toscana

PVCP - Provincia	FI
PVCC - Comune	Firenze
LDC - COLLOCAZIONE SPECIFICA	
DT - CRONOLOGIA	
DTZ - CRONOLOGIA GENERICA	
DTZG - Secolo	secc. XVIII/ XIX
DTS - CRONOLOGIA SPECIFICA	
DTSI - Da	1798
DTSF - A	1801
DTM - Motivazione cronologia	fonte archivistica
DTM - Motivazione cronologia	documentazione
AU - DEFINIZIONE CULTURALE	
AUT - AUTORE	
AUTM - Motivazione dell'attribuzione	fonte archivistica
AUTN - Nome scelto	Benigni Giovanni Battista
AUTA - Dati anagrafici	1736/ notizie fino al 1790
AUTH - Sigla per citazione	00008527
MT - DATI TECNICI	
MTC - Materia e tecnica	tela/ pittura a olio
MIS - MISURE	
MISU - Unità	cm
MISA - Altezza	115
MISL - Larghezza	156
CO - CONSERVAZIONE	
STC - STATO DI CONSERVAZIONE	
STCC - Stato di conservazione	buono
DA - DATI ANALITICI	
DES - DESCRIZIONE	
DESO - Indicazioni sull'oggetto	Cornice lignea intagliata e dorata.
DESI - Codifica Iconclass	11 P 31
DESS - Indicazioni sul soggetto	Personaggi: monsignor Giuseppe Spina; papa Pio VI. Architetture: interno di una chiesa. Figure: clero. Abbigliamento religioso.
	L'opera fa parte di una serie di dipinti dedicati a tre episodi della vita di Pio VI e, nella fattispecie, alla sua permanenza alla Certosa di Firenze, documentata dal primo giugno 1798 al 28 marzo 1799. Egli vi sostò in occasione del suo viaggio verso la Francia, prigioniero di Napoleone. I tre quadri ancora esistenti (cfr. Schede OA n. 09 /00228752, 09/00228753), furono pagati dal priore Guglielmi nel 1801, anno che diviene il termine "ante quem" per la loro datazione, ipotizzabile così tra il 1798 ed il suddetto anno. Per quanto i tre episodi rappresentati si siano svolti in date diverse - quello del quadro in questione il 30 settembre 1798 - oggi sembra lecito pensare che i

NSC - Notizie storico-critiche

frati abbiano commissionato in un'unica volta la serie del pittore. In tal caso si verrebbe ancor più precisando lo scarto di tempo in cui i dipinti furono realizzati, dato che la "Visita dei reali di Sardegna Carlo Emanuele e Maria Clotilde a Pio VI", ultimo degli episodi ritratti, è storicamente registrata il 19 gennaio 1799. La precisazione della data di esecuzione della serie è particolarmente importante anche in relazione alla biografia del pittore in questione, il cui nome non è fornito dai documenti specifici sull'opera rinvenuti dal Leoncini, ma dalla celebre "Guida..." del 1861 (p. 48). Si tratta di Giovanbattista Benigni, pittore e abate lucchese di cui non si conoscevano notizie oltre il 1796 (L. Fumi, in U. Thieme - F. Becker, "Allgemeines Lexicon der bildenden Kunstler", Leipzig, 1907 - 1950, 37 voll. III, 1909, p. 326). Formatosi a Lucca presso Giovanni Domenico Lombardi e a Roma presso Pompeo Batoni, si stabilì a Firenze nella seconda metà del Settecento. In città e nei dintorni egli dipinse quadri di soggetto sacro, ma si dedicò prevalentemente ai ritratti. Il quadro della Certosa esemplifica la formazione del Benigni: egli è qui impegnato a raffigurare un evento storico - religioso, che affronta con la stessa precisione e cerimoniosità impiegata per i ritratti di singole figure, riuscendo, come in quelli, a conferire un tono di ufficialità al racconto.

TU - CONDIZIONE GIURIDICA E VINCOLI**ACQ - ACQUISIZIONE**

ACQT - Tipo acquisizione	soppressione
---------------------------------	--------------

ACQD - Data acquisizione	1866
---------------------------------	------

CDG - CONDIZIONE GIURIDICA

CDGG - Indicazione generica	proprietà Stato
------------------------------------	-----------------

DO - FONTI E DOCUMENTI DI RIFERIMENTO**FTA - DOCUMENTAZIONE FOTOGRAFICA**

FTAX - Genere	documentazione allegata
----------------------	-------------------------

FTAP - Tipo	fotografia b/n
--------------------	----------------

FTAN - Codice identificativo	SBAS FI 318805
-------------------------------------	----------------

BIB - BIBLIOGRAFIA

BIBX - Genere	bibliografia specifica
----------------------	------------------------

BIBA - Autore	Certosa Galluzzo
----------------------	------------------

BIBD - Anno di edizione	1982
--------------------------------	------

BIBH - Sigla per citazione	00000095
-----------------------------------	----------

BIBN - V., pp., nn.	pp. 243-244
----------------------------	-------------

BIB - BIBLIOGRAFIA

BIBX - Genere	bibliografia di confronto
----------------------	---------------------------

BIBA - Autore	Bacchi G.
----------------------	-----------

BIBD - Anno di edizione	1930
--------------------------------	------

BIBH - Sigla per citazione	00000789
-----------------------------------	----------

BIBN - V., pp., nn.	p. 162
----------------------------	--------

BIB - BIBLIOGRAFIA

BIBX - Genere	bibliografia di confronto
----------------------	---------------------------

BIBA - Autore	Guida venerabile
----------------------	------------------

BIBD - Anno di edizione	1861
BIBH - Sigla per citazione	00000313
BIBN - V., pp., nn.	pp. 48-49
BIB - BIBLIOGRAFIA	
BIBX - Genere	bibliografia specifica
BIBA - Autore	Lucaccini L.
BIBD - Anno di edizione	1935
BIBH - Sigla per citazione	00000580
BIBN - V., pp., nn.	p. 132
AD - ACCESSO AI DATI	
ADS - SPECIFICHE DI ACCESSO AI DATI	
ADSP - Profilo di accesso	3
ADSM - Motivazione	scheda di bene non adeguatamente sorvegliabile
CM - COMPILAZIONE	
CMP - COMPILAZIONE	
CMPD - Data	1992
CMPN - Nome	Toninelli S.
FUR - Funzionario responsabile	Meloni S.
RVM - TRASCRIZIONE PER INFORMATIZZAZIONE	
RVMD - Data	2009
RVMN - Nome	Querci R.
AGG - AGGIORNAMENTO - REVISIONE	
AGGD - Data	2009
AGGN - Nome	Querci R.
AGGF - Funzionario responsabile	Sframeli M.
AGGF - Funzionario responsabile	Simari M.M.