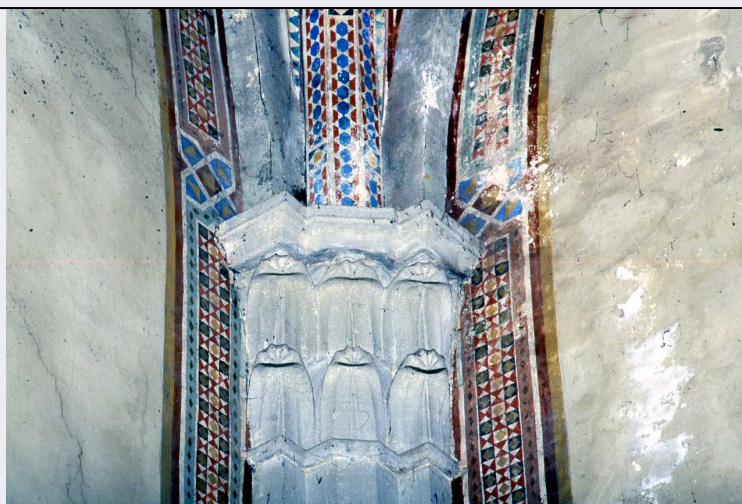


SCHEDA



CD - CODICI

TSK - Tipo Scheda	OA
LIR - Livello ricerca	C
NCT - CODICE UNIVOCO	
NCTR - Codice regione	09
NCTN - Numero catalogo generale	00288657
ESC - Ente schedatore	S156
ECP - Ente competente	S156

RV - RELAZIONI

OG - OGGETTO

OGT - OGGETTO	
OGTD - Definizione	lesena angolare
OGTV - Identificazione	serie

QNT - QUANTITA'

QNTN - Numero	4
---------------	---

LC - LOCALIZZAZIONE GEOGRAFICO-AMMINISTRATIVA

PVC - LOCALIZZAZIONE GEOGRAFICO-AMMINISTRATIVA ATTUALE

PVCS - Stato	ITALIA
PVCR - Regione	Toscana
PVCP - Provincia	FI
PVCC - Comune	Firenze

LDC - COLLOCAZIONE SPECIFICA

UB - UBICAZIONE E DATI PATRIMONIALI

UBO - Ubicazione originaria	OR
-----------------------------	----

DT - CRONOLOGIA

DTZ - CRONOLOGIA GENERICA

DTZG - Secolo	sec. XV
DTZS - Frazione di secolo	inizio

DTS - CRONOLOGIA SPECIFICA

DTSI - Da	1404
DTSV - Validità	ca
DTSF - A	1407
DTSL - Validità	ca
DTM - Motivazione cronologia	bibliografia

AU - DEFINIZIONE CULTURALE**ATB - AMBITO CULTURALE**

ATBD - Denominazione	bottega toscana
ATBR - Riferimento all'intervento	scalpellino
ATBM - Motivazione dell'attribuzione	analisi stilistica

CMM - COMMITTENZA

CMMN - Nome	Cardinale Angelo Acciaiuoli
CMMD - Data	sec. XIV/ fine
CMMC - Circostanza	edificazione chiesa S. Maria
CMMF - Fonte	bibliografia

MT - DATI TECNICI

MTC - Materia e tecnica	pietra/ scultura
--------------------------------	------------------

MIS - MISURE

MISU - Unità	cm
MISR - Mancanza	MNR

CO - CONSERVAZIONE**STC - STATO DI CONSERVAZIONE**

STCC - Stato di conservazione	buono
--------------------------------------	-------

DA - DATI ANALITICI**DES - DESCRIZIONE**

DESO - Indicazioni sull'oggetto	n.p.
DESI - Codifica Iconclass	n.p.
DESS - Indicazioni sul soggetto	Decorazioni: modanature; collarino; foglie d'acqua.

NSC - Notizie storico-critiche	Documenti, reperiti dalla Syre, attestano l'opera di scalpellini e muratori nella cappella di S.Maria negli anni 1404-1405. Probabilmente i lavori terminarono nel 1407 quando si interrompono anche i pagamenti relativi all'arredo della cappella. Gli imponenti semipilastrini polistili, coronati da capitelli a foglie d'acqua, sono del tipo usato nelle più importanti fabbriche gotiche e tardo gotiche fiorentine come le chiese di S. Croce, S. Maria Novella, S. Remigio o il cortile del Bargello.
---------------------------------------	--

TU - CONDIZIONE GIURIDICA E VINCOLI**ACQ - ACQUISIZIONE**

ACQT - Tipo acquisizione	soppressione
ACQD - Data acquisizione	1866

CDG - CONDIZIONE GIURIDICA

CDGG - Indicazione generica	proprietà Stato
------------------------------------	-----------------

DO - FONTI E DOCUMENTI DI RIFERIMENTO**FTA - DOCUMENTAZIONE FOTOGRAFICA**

FTAX - Genere	documentazione allegata
----------------------	-------------------------

FTAP - Tipo	diapositiva colore
--------------------	--------------------

FTAN - Codice identificativo	ex art. 15 13088
-------------------------------------	------------------

FNT - FONTI E DOCUMENTI

FNTP - Tipo	registro contabile
--------------------	--------------------

FNTD - Data	sec. XV
--------------------	---------

BIB - BIBLIOGRAFIA

BIBX - Genere	bibliografia specifica
----------------------	------------------------

BIBA - Autore	Leoncini G.
----------------------	-------------

BIBD - Anno di edizione	1978
--------------------------------	------

BIBH - Sigla per citazione	00000802
-----------------------------------	----------

BIBN - V., pp., nn.	pp. 163-166
----------------------------	-------------

BIB - BIBLIOGRAFIA

BIBX - Genere	bibliografia specifica
----------------------	------------------------

BIBA - Autore	Certosa Galluzzo
----------------------	------------------

BIBD - Anno di edizione	1982
--------------------------------	------

BIBH - Sigla per citazione	00000095
-----------------------------------	----------

BIBN - V., pp., nn.	p. 270
----------------------------	--------

AD - ACCESSO AI DATI**ADS - SPECIFICHE DI ACCESSO AI DATI**

ADSP - Profilo di accesso	3
----------------------------------	---

ADSM - Motivazione	scheda di bene non adeguatamente sorvegliabile
---------------------------	--

CM - COMPILAZIONE**CMP - COMPILAZIONE**

CMPD - Data	1988
--------------------	------

CMPN - Nome	Civai A.
--------------------	----------

FUR - Funzionario responsabile	Meloni S.
---------------------------------------	-----------

RVM - TRASCRIZIONE PER INFORMATIZZAZIONE

RVMD - Data	2009
--------------------	------

RVMN - Nome	Torricini L. L.
--------------------	-----------------

AGG - AGGIORNAMENTO - REVISIONE

AGGD - Data	2009
--------------------	------

AGGN - Nome	Torricini L.
--------------------	--------------

AGGF - Funzionario responsabile	Sframeli M.
--	-------------

AGGF - Funzionario responsabile	Simari M.M.
--	-------------