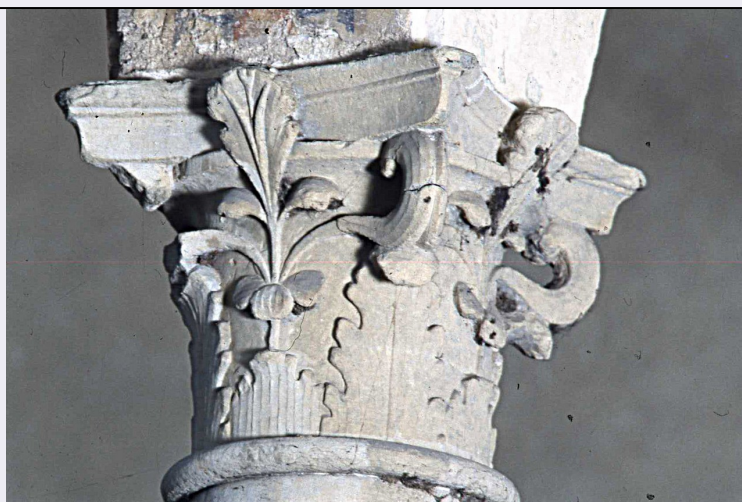


SCHEDA



CD - CODICI

TSK - Tipo Scheda	OA
LIR - Livello ricerca	C
NCT - CODICE UNIVOCO	
NCTR - Codice regione	09
NCTN - Numero catalogo generale	00288988
ESC - Ente schedatore	S156
ECP - Ente competente	S156

RV - RELAZIONI

OG - OGGETTO

OGT - OGGETTO

OGTD - Definizione	capitello di colonna
--------------------	----------------------

LC - LOCALIZZAZIONE GEOGRAFICO-AMMINISTRATIVA

PVC - LOCALIZZAZIONE GEOGRAFICO-AMMINISTRATIVA ATTUALE

PVCS - Stato	ITALIA
PVCR - Regione	Toscana
PVCP - Provincia	FI
PVCC - Comune	Firenze

LDC - COLLOCAZIONE SPECIFICA

UB - UBICAZIONE E DATI PATRIMONIALI

UBO - Ubicazione originaria	OR
-----------------------------	----

DT - CRONOLOGIA

DTZ - CRONOLOGIA GENERICA

DTZG - Secolo	secc. XV/ XVI
---------------	---------------

DTS - CRONOLOGIA SPECIFICA

DTSI - Da	1491
DTSV - Validità	post
DTSF - A	1520

DTSL - Validità	ante
DTM - Motivazione cronologia	documentazione
DTM - Motivazione cronologia	bibliografia
AU - DEFINIZIONE CULTURALE	
AUT - AUTORE	
AUTS - Riferimento all'autore	bottega
AUTM - Motivazione dell'attribuzione	documentazione
AUTM - Motivazione dell'attribuzione	bibliografia
AUTN - Nome scelto	Della Bella Piero di Giovanni
AUTA - Dati anagrafici	notizie 1484-1497
AUTH - Sigla per citazione	00002336
CMM - COMMITTENZA	
CMMN - Nome	Leonardo Bonafede, vescovo, procuratore della Certosa dal 1486
CMMD - Data	1491 post
CMMC - Circostanza	ampliamento e ristrutturazione del chiostro grande
CMMF - Fonte	documentazione
MT - DATI TECNICI	
MTC - Materia e tecnica	pietra serena/ scultura
MIS - MISURE	
MISU - Unità	cm
MISA - Altezza	36
MISL - Larghezza	35
MISP - Profondità	35
MIST - Validità	ca
CO - CONSERVAZIONE	
STC - STATO DI CONSERVAZIONE	
STCC - Stato di conservazione	mediocre
STCS - Indicazioni specifiche	rotture, sbrecciature, consunzione
RS - RESTAURI	
RST - RESTAURI	
RSTD - Data	1969 ante
RSTE - Ente responsabile	SBAS FI
DA - DATI ANALITICI	
DES - DESCRIZIONE	
DESO - Indicazioni sull'oggetto	Calato, abaco. Decorazioni: astragalo, foglie d'acanto, volute a calice, steli, palmette, fiori dell'abaco.
DESI - Codifica Iconclass	n.p.
DESS - Indicazioni sul soggetto	n.p.

NSC - Notizie storico-critiche

I lavori di ricostruzione del chiostro grande e delle celle attigue sono documentati a partire dal 1491 (ASF, Conventi soppressi 51, nn. 13, 14, 15, 35, 37, 38, 39, 40, 75, 76, 77, 78, 79, 80). Negli anni 1491-1493 si edificò il lato sinistro arretrandolo verso il bosco con l'intento di conferire proporzioni quadrate alla pianta del chiostro secondo dettami più propriamente rinascimentali. I capitelli e i peducci di esso furono forniti interamente dallo scalpellino Piero di Giovanni Della Bella. A questa prima fase dei lavori appartengono anche i primi tre peducci e capitelli da destra del lato d'ingresso eseguiti da Piero in collaborazione con Matteo di Cecco. Dopo un'interruzione di quasi due anni (1494-1495) i lavori ripresero protraendosi fino al 1520. L'elevazione del loggiato in particolare, si concentrò negli anni 1502-1506 e 1510-1511. Vi lavorò ancora Piero Della Bella con la sua bottega. Dal 1506 il nome di Piero venne sostituito nei documenti da quello del figlio Giovanni. Alla fine dell'Ottocento furono rifatte integralmente le colonne con relativo capitello dell'ala sinistra e diverse del lato di fondo e di quello destro distrutte in seguito al terremoto del 1895. Nei capitelli e nei peducci del chiostro sono state applicate essenzialmente due tipologie morfologiche già codificate nel corso della seconda metà del Quattrocento: il composito scanalato usato sistematicamente per la prima volta da Bernardo Rossellino nel chiostro Spinelli in S. Croce (1448-1452) (per le ipotesi attributive cfr. Mack) e il tipo con volute a calice e foglie fascianti il calato, anch'esso germinato nella bottega di Bernardo (cfr. palazzo Spinelli attribuito dal Saalman al Rossellino). Queste due tipologie sono state interpretate nel chiostro certosino con grande varietà secondo una tendenza propria dell'architettura fiorentina tardo-quattrocentesca.

TU - CONDIZIONE GIURIDICA E VINCOLI**ACQ - ACQUISIZIONE**

ACQT - Tipo acquisizione soppressione

ACQD - Data acquisizione 1866

CDG - CONDIZIONE GIURIDICA

CDGG - Indicazione generica proprietà Stato

DO - FONTI E DOCUMENTI DI RIFERIMENTO**FTA - DOCUMENTAZIONE FOTOGRAFICA**

FTAX - Genere documentazione allegata

FTAP - Tipo diapositiva colore

FTAN - Codice identificativo ex art. 15 13425

BIB - BIBLIOGRAFIA

BIBX - Genere bibliografia specifica

BIBA - Autore Bacchi G.

BIBD - Anno di edizione 1930

BIBH - Sigla per citazione 00000789

BIBN - V., pp., nn. pp. 129, 133

BIB - BIBLIOGRAFIA

BIBX - Genere bibliografia specifica

BIBA - Autore Leoncini G.

BIBD - Anno di edizione 1978

BIBH - Sigla per citazione 00000802

BIBN - V., pp., nn.	pp. 177-183, 186-187
BIB - BIBLIOGRAFIA	
BIBX - Genere	bibliografia specifica
BIBA - Autore	Lucaccini L.
BIBD - Anno di edizione	1935
BIBH - Sigla per citazione	00000580
BIBN - V., pp., nn.	p. 154
BIB - BIBLIOGRAFIA	
BIBX - Genere	bibliografia specifica
BIBA - Autore	Certosa Galluzzo
BIBD - Anno di edizione	1982
BIBH - Sigla per citazione	00000095
BIBN - V., pp., nn.	pp. 289-290
BIB - BIBLIOGRAFIA	
BIBX - Genere	bibliografia di confronto
BIBA - Autore	Mack C.R.
BIBD - Anno di edizione	1973
BIBH - Sigla per citazione	00007676
BIBN - V., pp., nn.	p. 127
BIB - BIBLIOGRAFIA	
BIBX - Genere	bibliografia di confronto
BIBA - Autore	Querci R.
BIBD - Anno di edizione	1984
BIBH - Sigla per citazione	00003152
BIBN - V., pp., nn.	pp. 44-47
BIB - BIBLIOGRAFIA	
BIBX - Genere	bibliografia di confronto
BIBA - Autore	Saalman H.
BIBD - Anno di edizione	1966
BIBH - Sigla per citazione	00003128
BIBN - V., pp., nn.	pp. 158-159
AD - ACCESSO AI DATI	
ADS - SPECIFICHE DI ACCESSO AI DATI	
ADSP - Profilo di accesso	3
ADSM - Motivazione	scheda di bene non adeguatamente sorvegliabile
CM - COMPILAZIONE	
CMP - COMPILAZIONE	
CMPD - Data	1988
CMPN - Nome	Civai A.
FUR - Funzionario responsabile	Meloni S.
RVM - TRASCRIZIONE PER INFORMATIZZAZIONE	
RVMD - Data	2009

RVMN - Nome	Querci R.
AGG - AGGIORNAMENTO - REVISIONE	
AGGD - Data	2009
AGGN - Nome	Querci R.
AGGF - Funzionario responsabile	Sframeli M.
AGGF - Funzionario responsabile	Simari M.M.