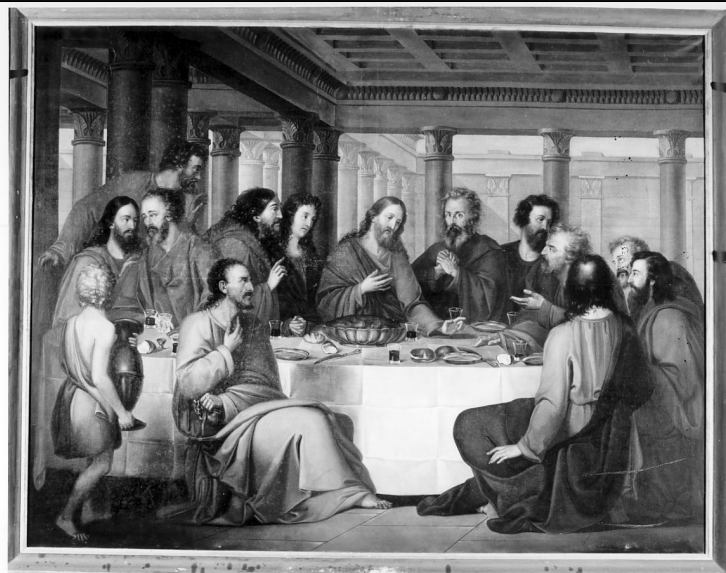


# SCHEDA



## CD - CODICI

TSK - Tipo Scheda	OA
LIR - Livello ricerca	C
<b>NCT - CODICE UNIVOCO</b>	
NCTR - Codice regione	09
NCTN - Numero catalogo generale	00305135
ESC - Ente schedatore	S156
ECP - Ente competente	S156

## RV - RELAZIONI

### RVE - STRUTTURA COMPLESSA

RVEL - Livello	0
----------------	---

## OG - OGGETTO

### OGT - OGGETTO

OGTD - Definizione	dipinto
OGTV - Identificazione	ciclo

## LC - LOCALIZZAZIONE GEOGRAFICO-AMMINISTRATIVA

### PVC - LOCALIZZAZIONE GEOGRAFICO-AMMINISTRATIVA ATTUALE

PVCS - Stato	ITALIA
PVCR - Regione	Toscana
PVCP - Provincia	FI
PVCC - Comune	Firenze

### LDC - COLLOCAZIONE SPECIFICA

## UB - UBICAZIONE E DATI PATRIMONIALI

UBO - Ubicazione originaria	OR
-----------------------------	----

## DT - CRONOLOGIA

### DTZ - CRONOLOGIA GENERICA

<b>DTZG - Secolo</b>	sec. XVII
<b>DTS - CRONOLOGIA SPECIFICA</b>	
<b>DTSI - Da</b>	1638
<b>DTSV - Validità</b>	ca
<b>DTSF - A</b>	1638
<b>DTSL - Validità</b>	ca
<b>DTM - Motivazione cronologia</b>	bibliografia
<b>ADT - Altre datazioni</b>	1600
<b>AU - DEFINIZIONE CULTURALE</b>	
<b>AUT - AUTORE</b>	
<b>AUTM - Motivazione dell'attribuzione</b>	bibliografia
<b>AUTN - Nome scelto</b>	Antonio di Bastiano
<b>AUTA - Dati anagrafici</b>	notizie 1638
<b>AUTH - Sigla per citazione</b>	00002346
<b>MT - DATI TECNICI</b>	
<b>MTC - Materia e tecnica</b>	intonaco/ pittura a fresco
<b>MTC - Materia e tecnica</b>	tavola/ pittura a tempera
<b>MIS - MISURE</b>	
<b>MISU - Unità</b>	cm
<b>MISA - Altezza</b>	273
<b>MISL - Larghezza</b>	827
<b>CO - CONSERVAZIONE</b>	
<b>STC - STATO DI CONSERVAZIONE</b>	
<b>STCC - Stato di conservazione</b>	discreto
<b>STCS - Indicazioni specifiche</b>	danni causati da umidità; integrazione delle traverse lignee; mancanze
<b>DA - DATI ANALITICI</b>	
<b>DES - DESCRIZIONE</b>	
<b>DESO - Indicazioni sull'oggetto</b>	Soffitto dipinto, scandito orizzontalmente da traverse lignee. Fregio lungo tutta la parte alta delle pareti.
<b>DESI - Codifica Iconclass</b>	n.p.
<b>DESS - Indicazioni sul soggetto</b>	n.p.
<b>NSC - Notizie storico-critiche</b>	Gli affreschi vengono menzionati per la prima volta dall'autore della "Guida della Venerabile Certosa" del 1861, che li ha datati al 1600 attribuendoli ad un certo Antonio di Bastiano. Il Bacchi ripropone tale attribuzione, ma posticipa la realizzazione al 1638, basandosi probabilmente su qualche antica memoria o su delle fonti archivistiche. Antonio di Bastiano è un pittore ancora sconosciuto. Da questi affreschi si intuisce che Antonio di Bastiano era una personalità stilisticamente attardata perché a una data piuttosto avanzata come il 1638 (se è giusto quanto scrive il Bacchi) ripropone ancora una decorazione a grottesca e un fregio con putti e figure allegoriche secondo una tipologia assai diffusa a Firenze tra la fine del Cinquecento e i primi decenni del Seicento. Si tratta sicuramente di

una personalità minore che riecheggia modi e stile dell'ambito poccettesco. Anche se la data per gli affreschi proposta dal Bacchi pare un po' troppo avanzata per lo stile delle pitture, la datazione proposta dall'autore della Guida del 1861 è senz'altro da rifiutare perchè la sagrestia fu costruita solo nel 1607 (cfr. Chiarelli in "Certosa Galluzzo").

## TU - CONDIZIONE GIURIDICA E VINCOLI

### ACQ - ACQUISIZIONE

ACQT - Tipo acquisizione soppressione

ACQD - Data acquisizione 1866

### CDG - CONDIZIONE GIURIDICA

CDGG - Indicazione generica proprietà Stato

## DO - FONTI E DOCUMENTI DI RIFERIMENTO

### FTA - DOCUMENTAZIONE FOTOGRAFICA

FTAX - Genere documentazione allegata

FTAP - Tipo fotografia b/n

FTAN - Codice identificativo SBAS FI 435342

### BIB - BIBLIOGRAFIA

BIBX - Genere bibliografia specifica

BIBA - Autore Guida venerabile

BIBD - Anno di edizione 1861

BIBH - Sigla per citazione 00000313

BIBN - V., pp., nn. p. 29

### BIB - BIBLIOGRAFIA

BIBX - Genere bibliografia specifica

BIBA - Autore Bacchi G.

BIBD - Anno di edizione 1930

BIBH - Sigla per citazione 00000789

BIBN - V., pp., nn. p. 88

### BIB - BIBLIOGRAFIA

BIBX - Genere bibliografia di confronto

BIBA - Autore Certosa Galluzzo

BIBD - Anno di edizione 1982

BIBH - Sigla per citazione 00000095

BIBN - V., pp., nn. p. 271

## AD - ACCESSO AI DATI

### ADS - SPECIFICHE DI ACCESSO AI DATI

ADSP - Profilo di accesso 3

ADSM - Motivazione scheda di bene non adeguatamente sorvegliabile

## CM - COMPILAZIONE

### CMP - COMPILAZIONE

CMPD - Data 1994

CMPN - Nome Vasetti S.

<b>FUR - Funzionario responsabile</b>	Damiani G.
---------------------------------------	------------

<b>RVM - TRASCRIZIONE PER INFORMATIZZAZIONE</b>	
---	--

<b>RVMD - Data</b>	2009
--------------------	------

<b>RVMN - Nome</b>	Torricini L.
--------------------	--------------

<b>AGG - AGGIORNAMENTO - REVISIONE</b>	
--	--

<b>AGGD - Data</b>	2010
--------------------	------

<b>AGGN - Nome</b>	Querci R.
--------------------	-----------

<b>AGGF - Funzionario responsabile</b>	Sframeli M.
--	-------------

<b>AGGF - Funzionario responsabile</b>	Simari M.M.
--	-------------