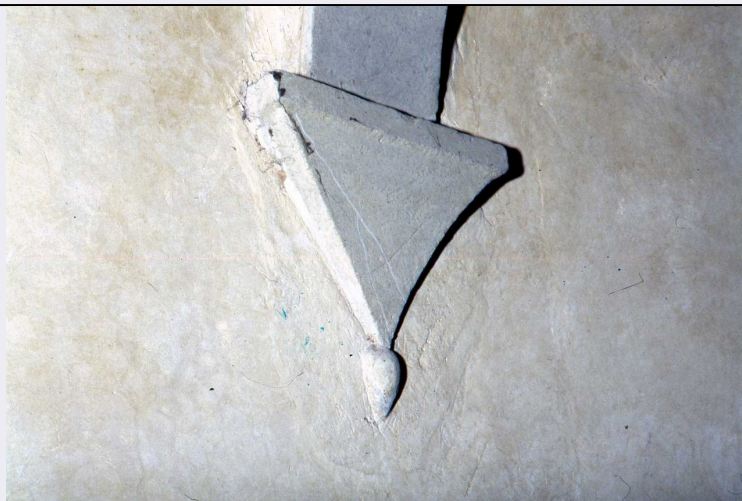


SCHEDA



CD - CODICI

| | |
|---------------------------------|----------|
| TSK - Tipo Scheda | OA |
| LIR - Livello ricerca | C |
| NCT - CODICE UNIVOCO | |
| NCTR - Codice regione | 09 |
| NCTN - Numero catalogo generale | 00288787 |
| ESC - Ente schedatore | S156 |
| ECP - Ente competente | S156 |

OG - OGGETTO

| | |
|------------------------|----------|
| OGT - OGGETTO | |
| OGTD - Definizione | peduccio |
| OGTV - Identificazione | serie |

QNT - QUANTITA'

| | |
|---------------|----|
| QNTN - Numero | 18 |
|---------------|----|

LC - LOCALIZZAZIONE GEOGRAFICO-AMMINISTRATIVA

PVC - LOCALIZZAZIONE GEOGRAFICO-AMMINISTRATIVA ATTUALE

| | |
|------------------|---------|
| PVCS - Stato | ITALIA |
| PVCR - Regione | Toscana |
| PVCP - Provincia | FI |
| PVCC - Comune | Firenze |

LDC - COLLOCAZIONE SPECIFICA

UB - UBICAZIONE E DATI PATRIMONIALI

| | |
|-----------------------------|----|
| UBO - Ubicazione originaria | OR |
|-----------------------------|----|

DT - CRONOLOGIA

DTZ - CRONOLOGIA GENERICA

| | |
|---------------|---------|
| DTZG - Secolo | sec. XV |
|---------------|---------|

DTS - CRONOLOGIA SPECIFICA

| | |
|-----------|------|
| DTSI - Da | 1484 |
|-----------|------|

| | |
|---|---|
| DTSF - A | 1485 |
| DTM - Motivazione cronologia | bibliografia |
| AU - DEFINIZIONE CULTURALE | |
| AUT - AUTORE | |
| AUTM - Motivazione dell'attribuzione | bibliografia |
| AUTN - Nome scelto | Della Bella Niccolò di Giovanni detto Niccolò da Settignano |
| AUTA - Dati anagrafici | notizie 1483-1491 |
| AUTH - Sigla per citazione | 00002337 |
| CMM - COMMITTENZA | |
| CMMN - Nome | Gregorio d'Alemagna, priore |
| CMMD - Data | 1477/ 1486 |
| CMMC - Circostanza | rinnovamento architettonico |
| CMMF - Fonte | bibliografia |
| MT - DATI TECNICI | |
| MTC - Materia e tecnica | pietra serena/ scultura |
| MIS - MISURE | |
| MISU - Unità | cm |
| MISA - Altezza | 39 |
| MISL - Larghezza | 26.5 |
| CO - CONSERVAZIONE | |
| STC - STATO DI CONSERVAZIONE | |
| STCC - Stato di conservazione | cattivo |
| STCS - Indicazioni specifiche | mancanze, consunzione |
| DA - DATI ANALITICI | |
| DES - DESCRIZIONE | |
| DESO - Indicazioni sull'oggetto | Corpo triangolare. |
| DESI - Codifica Iconclass | n.p. |
| DESS - Indicazioni sul soggetto | n.p. |
| NSC - Notizie storico-critiche | Un documento in data 12 novembre 1485 attesta un pagamento per colonne, capitelli e 35 peducci per il chiostrino dei conversi a Niccolò di Giovanni della Bella membro di una famiglia di scalpellini di Settignano a lungo attivi alla Certosa. Ma il Leoncini, basandosi su un'incisione di Alessandro Cecchini con la veduta generale della Certosa databile intorno all'anno 1700, ritiene che l'attuale copertura con volte a vela del loggiato superiore risalga a un tardo rifacimento tra il XVII e il XVIII secolo. Quindi tra i 35 peducci forniti da Niccolò della Bella andrebbero inserite queste mensole analoghe per forme e dimensioni a un peduccio. |
| TU - CONDIZIONE GIURIDICA E VINCOLI | |
| ACQ - ACQUISIZIONE | |
| ACQT - Tipo acquisizione | soppressione |

| | |
|---|--|
| ACQD - Data acquisizione | 1866 |
| CDG - CONDIZIONE GIURIDICA | |
| CDGG - Indicazione generica | proprietà Stato |
| DO - FONTI E DOCUMENTI DI RIFERIMENTO | |
| FTA - DOCUMENTAZIONE FOTOGRAFICA | |
| FTAX - Genere | documentazione allegata |
| FTAP - Tipo | diapositiva colore |
| FTAN - Codice identificativo | ex art. 15 13234 |
| BIB - BIBLIOGRAFIA | |
| BIBX - Genere | bibliografia specifica |
| BIBA - Autore | Certosa Galluzzo |
| BIBD - Anno di edizione | 1982 |
| BIBH - Sigla per citazione | 00000095 |
| BIBN - V., pp., nn. | p. 24 |
| AD - ACCESSO AI DATI | |
| ADS - SPECIFICHE DI ACCESSO AI DATI | |
| ADSP - Profilo di accesso | 3 |
| ADSM - Motivazione | scheda di bene non adeguatamente sorvegliabile |
| CM - COMPILAZIONE | |
| CMP - COMPILAZIONE | |
| CMPD - Data | 1988 |
| CMPN - Nome | Landi S. |
| FUR - Funzionario responsabile | Meloni S. |
| RVM - TRASCRIZIONE PER INFORMATIZZAZIONE | |
| RVMD - Data | 2009 |
| RVMN - Nome | Querci R. |
| AGG - AGGIORNAMENTO - REVISIONE | |
| AGGD - Data | 2009 |
| AGGN - Nome | Querci R. |
| AGGF - Funzionario responsabile | Sframeli M. |
| AGGF - Funzionario responsabile | Simari M.M. |