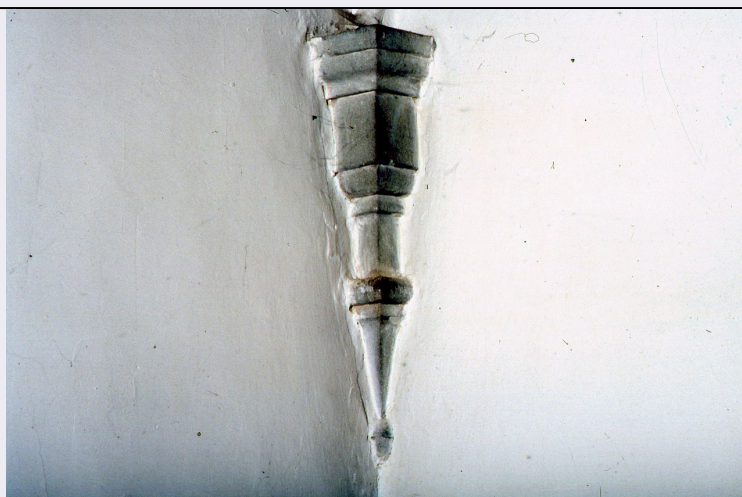


SCHEDA



CD - CODICI

TSK - Tipo Scheda	OA
LIR - Livello ricerca	C
NCT - CODICE UNIVOCO	
NCTR - Codice regione	09
NCTN - Numero catalogo generale	00289045
ESC - Ente schedatore	S156
ECP - Ente competente	S156

OG - OGGETTO

OGT - OGGETTO	
OGTD - Definizione	peduccio
OGTT - Tipologia	angolare
OGTV - Identificazione	serie

QNT - QUANTITA'

QNTN - Numero	4
---------------	---

LC - LOCALIZZAZIONE GEOGRAFICO-AMMINISTRATIVA

PVC - LOCALIZZAZIONE GEOGRAFICO-AMMINISTRATIVA ATTUALE

PVCS - Stato	ITALIA
PVCR - Regione	Toscana
PVCP - Provincia	FI
PVCC - Comune	Firenze

LDC - COLLOCAZIONE SPECIFICA

UB - UBICAZIONE E DATI PATRIMONIALI

UBO - Ubicazione originaria	OR
-----------------------------	----

DT - CRONOLOGIA

DTZ - CRONOLOGIA GENERICA

DTZG - Secolo	secc. XV/ XVI
---------------	---------------

DTS - CRONOLOGIA SPECIFICA

DTSI - Da	1480
DTSV - Validità	ca
DTSF - A	1520
DTSL - Validità	ca
DTM - Motivazione cronologia	bibliografia
AU - DEFINIZIONE CULTURALE	
ATB - AMBITO CULTURALE	
ATBD - Denominazione	bottega toscana
ATBM - Motivazione dell'attribuzione	analisi stilistica
MT - DATI TECNICI	
MTC - Materia e tecnica	pietra serena/ scultura
MIS - MISURE	
MISU - Unità	cm
MISA - Altezza	48
MISL - Larghezza	7
CO - CONSERVAZIONE	
STC - STATO DI CONSERVAZIONE	
STCC - Stato di conservazione	buono
DA - DATI ANALITICI	
DES - DESCRIZIONE	
DESO - Indicazioni sull'oggetto	Corpo piramidale, sezione di fregio del peduccio, sezione di echino, sezione di abaco. Decorazioni: bocciolo, listelli, astragalo, modanature dell'abaco.
DESI - Codifica Iconclass	n.p.
DESS - Indicazioni sul soggetto	n.p.
NSC - Notizie storico-critiche	Documenti d'archivio ricordano l'esecuzione di lavori edilizi nella cella priorale dall'ottavo decennio del XV secolo fino al 1520, coincidenti con la riedificazione del chiostro dei conversi e delle celle su di esso prospicienti e il rifacimento del chiostro grande e del refettorio.
TU - CONDIZIONE GIURIDICA E VINCOLI	
ACQ - ACQUISIZIONE	
ACQT - Tipo acquisizione	soppressione
ACQD - Data acquisizione	1866
CDG - CONDIZIONE GIURIDICA	
CDGG - Indicazione generica	proprietà Stato
DO - FONTI E DOCUMENTI DI RIFERIMENTO	
FTA - DOCUMENTAZIONE FOTOGRAFICA	
FTAX - Genere	documentazione allegata
FTAP - Tipo	fotografia colore
FTAN - Codice identificativo	ex art. 15 13480

BIB - BIBLIOGRAFIA

BIBX - Genere	bibliografia specifica
BIBA - Autore	Chiarelli C.
BIBD - Anno di edizione	1984
BIBH - Sigla per citazione	00000307
BIBN - V., pp., nn.	v. I p. 154

AD - ACCESSO AI DATI**ADS - SPECIFICHE DI ACCESSO AI DATI**

ADSP - Profilo di accesso	3
ADSM - Motivazione	scheda di bene non adeguatamente sorvegliabile

CM - COMPILAZIONE**CMP - COMPILAZIONE**

CMPD - Data	1988
CMPN - Nome	Natalini L.
FUR - Funzionario responsabile	Meloni S.

RVM - TRASCRIZIONE PER INFORMATIZZAZIONE

RVMD - Data	2009
RVMN - Nome	Querci R.

AGG - AGGIORNAMENTO - REVISIONE

AGGD - Data	2009
AGGN - Nome	Querci R.
AGGF - Funzionario responsabile	Sframeli M.
AGGF - Funzionario responsabile	Simari M.M.