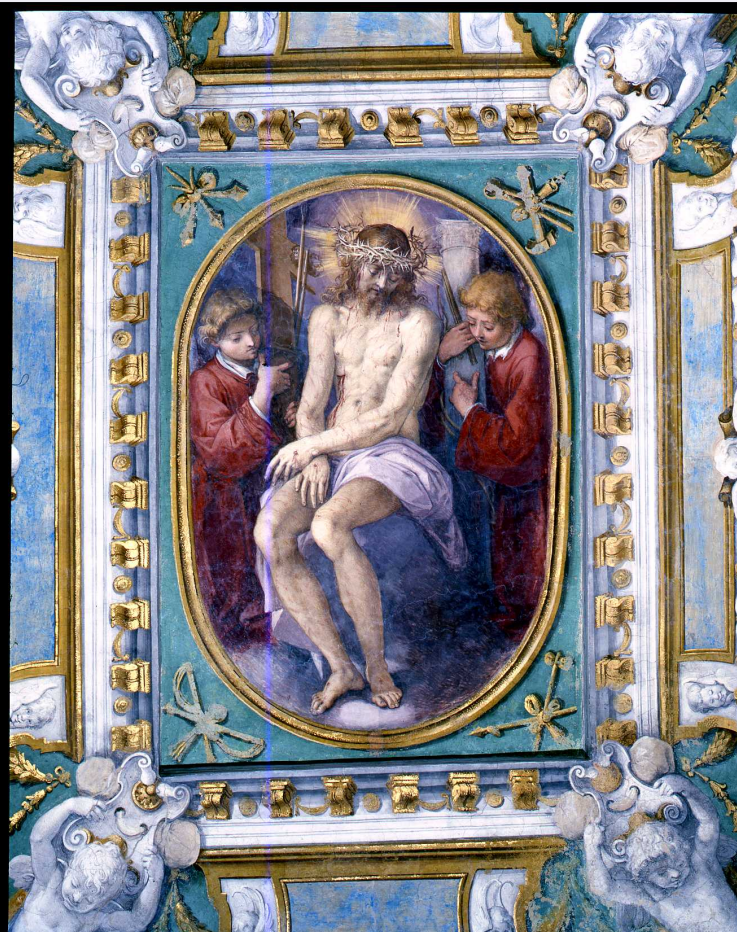


# SCHEDA



## CD - CODICI

|                                 |          |
|---------------------------------|----------|
| TSK - Tipo Scheda               | OA       |
| LIR - Livello ricerca           | C        |
| NCT - CODICE UNIVOCO            |          |
| NCTR - Codice regione           | 09       |
| NCTN - Numero catalogo generale | 00225045 |
| ESC - Ente schedatore           | S156     |
| ECP - Ente competente           | S156     |

## RV - RELAZIONI

### RVE - STRUTTURA COMPLESSA

|                           |            |
|---------------------------|------------|
| RVEL - Livello            | 1          |
| RVER - Codice bene radice | 0900225045 |

## OG - OGGETTO

### OGT - OGGETTO

|                    |                    |
|--------------------|--------------------|
| OGTD - Definizione | dipinto murale     |
| OGTP - Posizione   | centro della volta |

### SGT - SOGGETTO

|                        |           |
|------------------------|-----------|
| SGTI - Identificazione | Ecce Homo |
|------------------------|-----------|

## LC - LOCALIZZAZIONE GEOGRAFICO-AMMINISTRATIVA

PVC - LOCALIZZAZIONE GEOGRAFICO-AMMINISTRATIVA ATTUALE

|   |   |
|---|---|
| <b>PVCS - Stato</b>                         | ITALIA  |
| <b>PVCR - Regione</b>                       | Toscana   |
| <b>PVCP - Provincia</b>                     | FI  |
| <b>PVCC - Comune</b>                        | Firenze   |
| <b>LDC - COLLOCAZIONE SPECIFICA</b>         |   |
| <b>UB - UBICAZIONE E DATI PATRIMONIALI</b>  |   |
| <b>UBO - Ubicazione originaria</b>          | OR  |
| <b>DT - CRONOLOGIA</b>                      |   |
| <b>DTZ - CRONOLOGIA GENERICA</b>            |   |
| <b>DTZG - Secolo</b>                        | sec. XVI  |
| <b>DTZS - Frazione di secolo</b>            | fine  |
| <b>DTS - CRONOLOGIA SPECIFICA</b>           |   |
| <b>DTSI - Da</b>                            | 1597  |
| <b>DTSV - Validità</b>                      | post  |
| <b>DTSF - A</b>                             | 1598  |
| <b>DTSL - Validità</b>                      | ante  |
| <b>DTM - Motivazione cronologia</b>         | documentazione                                      |
| <b>AU - DEFINIZIONE CULTURALE</b>           |   |
| <b>AUT - AUTORE</b>                         |   |
| <b>AUTM - Motivazione dell'attribuzione</b> | analisi stilistica                                  |
| <b>AUTN - Nome scelto</b>                   | Barbatelli Bernardino detto il Poccetti             |
| <b>AUTA - Dati anagrafici</b>               | 1548/ 1612  |
| <b>AUTH - Sigla per citazione</b>           | 00000867  |
| <b>MT - DATI TECNICI</b>                    |   |
| <b>MTC - Materia e tecnica</b>              | intonaco/ pittura a fresco                          |
| <b>MIS - MISURE</b>                         |   |
| <b>MISU - Unità</b>                         | cm  |
| <b>MISR - Mancanza</b>                      | MNR   |
| <b>FRM - Formato</b>                        | rettangolare  |
| <b>CO - CONSERVAZIONE</b>                   |   |
| <b>STC - STATO DI CONSERVAZIONE</b>         |   |
| <b>STCC - Stato di conservazione</b>        | discreto  |
| <b>STCS - Indicazioni specifiche</b>        | sporco; cadute di colore; infiltrazioni di umidità. |
| <b>RS - RESTAURI</b>                        |   |
| <b>RST - RESTAURI</b>                       |   |
| <b>RSTD - Data</b>                          | 1985/ 1986  |
| <b>RSTE - Ente responsabile</b>             | SPAE FI   |
| <b>DA - DATI ANALITICI</b>                  |   |
| <b>DES - DESCRIZIONE</b>                    |   |
|   |   |

|  |   |
|--|---|
| <b>DESO - Indicazioni sull'oggetto</b> | Medaglione riquadrato in una cornice rettangolare, al centro della volta.   |
| <b>DESI - Codifica Iconclass</b>       | 73D73   |
| <b>DESS - Indicazioni sul soggetto</b> | Soggetti sacri. Personaggi: Cristo. Figure: angeli. Simboli della passione : corona di spine; croce; lancia; bastone; spugna; colonna; flagello; chio di; martello.   |
| <b>NSC - Notizie storico-critiche</b>  | L'inizio dei lavori deve essere posto nel 1597, come si ricava dai documenti di archivio rintracciati da Weisz, nei quali compaiono i pagamenti all'artista fino al maggio 1598. Probabilmente all'inizio gli fu affidata la decorazione dell'intera cappella, come è stato proposto dal Leoncini, ma per ragioni ignote si limitò alla pittura della volta e della parte alta delle pareti. Il resto venne completato alla sua morte da Lucio Massari. Il programma iconografico degli affreschi ci rivela quanto i certosini partecipassero alla mistica spiritualità controriformata. Le scene di martirio erano, infatti, un tema assai diffuso alla fine del Cinquecento e il Barvatelli in ambito fiorentino ne era diventato un vero e proprio specialista. Aveva già dipinto questi soggetti nella confraternita della Santissima Annunziata nell'attuale via Gino Capponi e nell'antica navata della chiesa del Carmine, andata distrutta nell'incendio del 1771. Come nelle pitture della confraternita anche qui l'artista rivela una straordinaria efficacia narrativa nell'illustrare la drammatica morte dei tre santi. Per accentuare l'impatto emotivo sul riguardante egli pone i protagonisti nell'immediato primo piano proiettandosi verso lo spettatore. Ciò è accentuato da certi espedienti illusionistici, come il piede del manigoldo o la spada del santo che poggiano sopra la cornice o la testa tagliata che sembra quasi rotolare giù verso il fedele nel "martirio di San Paolo". Questi affreschi sono ricordati dal Baldinucci, dal Rau-Rastrelli e dal Moreni, recentemente vi si sono soffermati Hamilton, Campani, Leoncini. Ci sono i quattro disegni preparatori rintracciati dal Vitzthum e da Hamilton. |

## TU - CONDIZIONE GIURIDICA E VINCOLI

### ACQ - ACQUISIZIONE

|                                 |              |
|---------------------------------|--------------|
| <b>ACQT - Tipo acquisizione</b> | soppressione |
| <b>ACQD - Data acquisizione</b> | 1866         |

### CDG - CONDIZIONE GIURIDICA

|                                    |                 |
|------------------------------------|-----------------|
| <b>CDGG - Indicazione generica</b> | proprietà Stato |
|------------------------------------|-----------------|

## DO - FONTI E DOCUMENTI DI RIFERIMENTO

### FTA - DOCUMENTAZIONE FOTOGRAFICA

|                                     |                         |
|-------------------------------------|-------------------------|
| <b>FTAX - Genere</b>                | documentazione allegata |
| <b>FTAP - Tipo</b>                  | diapositiva colore      |
| <b>FTAN - Codice identificativo</b> | ex art. 15 13077        |

### FTA - DOCUMENTAZIONE FOTOGRAFICA

|                      |                         |
|----------------------|-------------------------|
| <b>FTAX - Genere</b> | documentazione allegata |
| <b>FTAP - Tipo</b>   | fotografia b/n          |

### FNT - FONTI E DOCUMENTI

|                    |                   |
|--------------------|-------------------|
| <b>FNTP - Tipo</b> | registro di conti |
| <b>FNTD - Data</b> | 1597/ 1598        |

### FNT - FONTI E DOCUMENTI

|                                   |                        |
|-----------------------------------|------------------------|
| <b>FNTP - Tipo</b>                | inventario             |
| <b>FNTA - Autore</b>              | Pini C.                |
| <b>FNTD - Data</b>                | 1862                   |
| <b>FNT - FONTI E DOCUMENTI</b>    |                        |
| <b>FNTP - Tipo</b>                | inventario             |
| <b>FNTD - Data</b>                | 1885                   |
| <b>BIB - BIBLIOGRAFIA</b>         |                        |
| <b>BIBX - Genere</b>              | bibliografia specifica |
| <b>BIBA - Autore</b>              | Bacchi G.              |
| <b>BIBD - Anno di edizione</b>    | 1930                   |
| <b>BIBH - Sigla per citazione</b> | 00000789               |
| <b>BIBN - V., pp., nn.</b>        | pp. 109- 111           |
| <b>BIB - BIBLIOGRAFIA</b>         |                        |
| <b>BIBX - Genere</b>              | bibliografia specifica |
| <b>BIBA - Autore</b>              | Moreni D. M.           |
| <b>BIBD - Anno di edizione</b>    | 1791-1795              |
| <b>BIBH - Sigla per citazione</b> | 00000390               |
| <b>BIBN - V., pp., nn.</b>        | vol. II; p. 125        |
| <b>BIB - BIBLIOGRAFIA</b>         |                        |
| <b>BIBX - Genere</b>              | bibliografia specifica |
| <b>BIBA - Autore</b>              | Baldinucci F.          |
| <b>BIBD - Anno di edizione</b>    | 1845-1847              |
| <b>BIBH - Sigla per citazione</b> | 00002727               |
| <b>BIBN - V., pp., nn.</b>        | vol. III; p.143        |
| <b>BIB - BIBLIOGRAFIA</b>         |                        |
| <b>BIBX - Genere</b>              | bibliografia specifica |
| <b>BIBA - Autore</b>              | Guida venerabile       |
| <b>BIBD - Anno di edizione</b>    | 1861                   |
| <b>BIBH - Sigla per citazione</b> | 00000313               |
| <b>BIBN - V., pp., nn.</b>        | pp. 20-21              |
| <b>BIB - BIBLIOGRAFIA</b>         |                        |
| <b>BIBX - Genere</b>              | bibliografia specifica |
| <b>BIBA - Autore</b>              | Certosa Galluzzo       |
| <b>BIBD - Anno di edizione</b>    | 1982                   |
| <b>BIBH - Sigla per citazione</b> | 00000095               |
| <b>BIBN - V., pp., nn.</b>        | p.262- 263             |
| <b>BIB - BIBLIOGRAFIA</b>         |                        |
| <b>BIBX - Genere</b>              | bibliografia specifica |
| <b>BIBA - Autore</b>              | Voss H.                |
| <b>BIBD - Anno di edizione</b>    | 1920                   |
| <b>BIBH - Sigla per citazione</b> | 00003290               |
| <b>BIBN - V., pp., nn.</b>        | vol. II, p. 364        |

**BIB - BIBLIOGRAFIA**

|                                   |   |
|-----------------------------------|---|
| <b>BIBX - Genere</b>              | bibliografia specifica                    |
| <b>BIBA - Autore</b>              | Leoncini G.                               |
| <b>BIBD - Anno di edizione</b>    | 1989                                      |
| <b>BIBH - Sigla per citazione</b> | 00014645                                  |
| <b>BIBN - V., pp., nn.</b>        | vol.I, pp. 272-277; vol. III pp. 617-621. |

**BIB - BIBLIOGRAFIA**

|                                   |                        |
|-----------------------------------|------------------------|
| <b>BIBX - Genere</b>              | bibliografia specifica |
| <b>BIBA - Autore</b>              | Weisz G.               |
| <b>BIBD - Anno di edizione</b>    | 1929-1930              |
| <b>BIBH - Sigla per citazione</b> | 00005978               |
| <b>BIBN - V., pp., nn.</b>        | pp. 6, 28.             |

**BIB - BIBLIOGRAFIA**

|                                   |                        |
|-----------------------------------|------------------------|
| <b>BIBX - Genere</b>              | bibliografia specifica |
| <b>BIBA - Autore</b>              | Campani G.             |
| <b>BIBD - Anno di edizione</b>    | 1973-1974              |
| <b>BIBH - Sigla per citazione</b> | 00009480               |
| <b>BIBN - V., pp., nn.</b>        | vol. II, p. 51         |

**BIB - BIBLIOGRAFIA**

|                                   |                                  |
|-----------------------------------|----------------------------------|
| <b>BIBX - Genere</b>              | bibliografia specifica           |
| <b>BIBA - Autore</b>              | Venturi A.                       |
| <b>BIBD - Anno di edizione</b>    | 1901-1940                        |
| <b>BIBH - Sigla per citazione</b> | 00000585                         |
| <b>BIBN - V., pp., nn.</b>        | vol. IX, parte VII, pp. 602, 632 |

**BIB - BIBLIOGRAFIA**

|                                   |                        |
|-----------------------------------|------------------------|
| <b>BIBX - Genere</b>              | bibliografia specifica |
| <b>BIBA - Autore</b>              | Vitzthum W.            |
| <b>BIBD - Anno di edizione</b>    | 1972                   |
| <b>BIBH - Sigla per citazione</b> | 00003157               |
| <b>BIBN - V., pp., nn.</b>        | pp. 46, 50, 102.       |

**BIB - BIBLIOGRAFIA**

|                                   |                        |
|-----------------------------------|------------------------|
| <b>BIBX - Genere</b>              | bibliografia specifica |
| <b>BIBA - Autore</b>              | Hamilton W. P. C.      |
| <b>BIBD - Anno di edizione</b>    | 1973                   |
| <b>BIBH - Sigla per citazione</b> | 00003450               |
| <b>BIBN - V., pp., nn.</b>        | p. 288                 |

**BIB - BIBLIOGRAFIA**

|                                   |                        |
|-----------------------------------|------------------------|
| <b>BIBX - Genere</b>              | bibliografia specifica |
| <b>BIBA - Autore</b>              | Disegni Bernardino     |
| <b>BIBD - Anno di edizione</b>    | 1980                   |
| <b>BIBH - Sigla per citazione</b> | 00003158               |
| <b>BIBN - V., pp., nn.</b>        | pp.50-51               |

**BIB - BIBLIOGRAFIA**

|                                   |                        |
|-----------------------------------|------------------------|
| <b>BIBX - Genere</b>              | bibliografia specifica |
| <b>BIBA - Autore</b>              | Seicento fiorentino    |
| <b>BIBD - Anno di edizione</b>    | 1986                   |
| <b>BIBH - Sigla per citazione</b> | 00000279               |
| <b>BIBN - V., pp., nn.</b>        | p. 151                 |

**BIB - BIBLIOGRAFIA**

|                                   |                        |
|-----------------------------------|------------------------|
| <b>BIBX - Genere</b>              | bibliografia specifica |
| <b>BIBA - Autore</b>              | Serie uomini           |
| <b>BIBD - Anno di edizione</b>    | 1769-1776              |
| <b>BIBH - Sigla per citazione</b> | 00003909               |
| <b>BIBN - V., pp., nn.</b>        | vol. VII, p. 202       |

**BIB - BIBLIOGRAFIA**

|                                   |                        |
|-----------------------------------|------------------------|
| <b>BIBX - Genere</b>              | bibliografia specifica |
| <b>BIBA - Autore</b>              | Vasetti S.             |
| <b>BIBD - Anno di edizione</b>    | 1988-1989              |
| <b>BIBH - Sigla per citazione</b> | 00014638               |

**AD - ACCESSO AI DATI****ADS - SPECIFICHE DI ACCESSO AI DATI**

|                                  |  |
|----------------------------------|--|
| <b>ADSP - Profilo di accesso</b> | 3  |
| <b>ADSM - Motivazione</b>        | scheda di bene non adeguatamente sorvegliabile |

**CM - COMPILAZIONE****CMP - COMPILAZIONE**

|                                       |            |
|---------------------------------------|------------|
| <b>CMPD - Data</b>                    | 1990       |
| <b>CMPN - Nome</b>                    | Vasetti S. |
| <b>FUR - Funzionario responsabile</b> | Meloni S.  |

**RVM - TRASCRIZIONE PER INFORMATIZZAZIONE**

|                    |                 |
|--------------------|-----------------|
| <b>RVMD - Data</b> | 2009            |
| <b>RVMN - Nome</b> | Torricini L. L. |

**AGG - AGGIORNAMENTO - REVISIONE**

|  |              |
|--|--------------|
| <b>AGGD - Data</b>                     | 2009         |
| <b>AGGN - Nome</b>                     | Torricini L. |
| <b>AGGF - Funzionario responsabile</b> | Sframeli M.  |
| <b>AGGF - Funzionario responsabile</b> | Simari M.M.  |