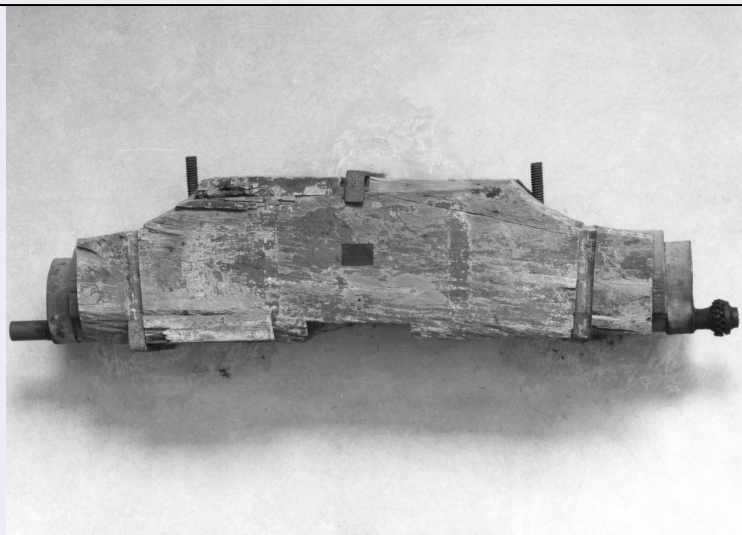


# SCHEDA



## CD - CODICI

TSK - Tipo Scheda	OA
LIR - Livello ricerca	C
<b>NCT - CODICE UNIVOCO</b>	
NCTR - Codice regione	09
NCTN - Numero catalogo generale	00305170
ESC - Ente schedatore	S156
ECP - Ente competente	S156

## OG - OGGETTO

<b>OGT - OGGETTO</b>	
OGTD - Definizione	mozzo
OGTV - Identificazione	serie

## QNT - QUANTITA'

QNTN - Numero	5
---------------	---

## LC - LOCALIZZAZIONE GEOGRAFICO-AMMINISTRATIVA

### PVC - LOCALIZZAZIONE GEOGRAFICO-AMMINISTRATIVA ATTUALE

PVCS - Stato	ITALIA
PVCR - Regione	Toscana
PVCP - Provincia	FI
PVCC - Comune	Firenze

### LDC - COLLOCAZIONE SPECIFICA

## UB - UBICAZIONE E DATI PATRIMONIALI

UBO - Ubicazione originaria	SC
-----------------------------	----

## DT - CRONOLOGIA

### DTZ - CRONOLOGIA GENERICA

DTZG - Secolo	secc. XIX/ XX
---------------	---------------

### DTS - CRONOLOGIA SPECIFICA

DTSI - Da	1875
-----------	------

<b>DTSV - Validità</b>	ca
<b>DTSF - A</b>	1925
<b>DTSL - Validità</b>	ca
<b>DTM - Motivazione cronologia</b>	analisi stilistica
<b>AU - DEFINIZIONE CULTURALE</b>	
<b>AUT - AUTORE</b>	
<b>AUTM - Motivazione dell'attribuzione</b>	iscrizione
<b>AUTN - Nome scelto</b>	Nelli Mario
<b>AUTA - Dati anagrafici</b>	notizie prima metà sec. XX
<b>AUTH - Sigla per citazione</b>	00004603
<b>MT - DATI TECNICI</b>	
<b>MTC - Materia e tecnica</b>	legno/ intaglio
<b>MTC - Materia e tecnica</b>	metallo
<b>MIS - MISURE</b>	
<b>MISU - Unità</b>	cm
<b>MISA - Altezza</b>	33
<b>MISL - Larghezza</b>	150
<b>MISP - Profondità</b>	29
<b>MISV - Varie</b>	altri mozzi: 56 x 140 x 38
<b>MISV - Varie</b>	56 x 150 x 34
<b>MISV - Varie</b>	54 x 150 x 28
<b>MISV - Varie</b>	33 x 140 x 26
<b>CO - CONSERVAZIONE</b>	
<b>STC - STATO DI CONSERVAZIONE</b>	
<b>STCC - Stato di conservazione</b>	mediocre
<b>DA - DATI ANALITICI</b>	
<b>DES - DESCRIZIONE</b>	
<b>DESO - Indicazioni sull'oggetto</b>	Mozzo in legno. Alle due estremità ingranaggi metallici per suonare le campane.
<b>DESI - Codifica Iconclass</b>	n.p.
<b>DESS - Indicazioni sul soggetto</b>	n.p.
<b>ISR - ISCRIZIONI</b>	
<b>ISRC - Classe di appartenenza</b>	documentaria
<b>ISRS - Tecnica di scrittura</b>	a rilievo
<b>ISRT - Tipo di caratteri</b>	lettere capitali
<b>ISRP - Posizione</b>	cartellino metallico
<b>ISRI - Trascrizione</b>	OFFICINE / MARIO NELLI / FIRENZE
<b>NSC - Notizie storico-critiche</b>	Il supporto per campane riprodotto in fotografia fa parte di una serie di cinque di misure e forme diverse. Solo questo, però, presenta un cartellino metallico sul quale è inciso il nome dell'Officina Mario

Nelli, nella quale venne realizzato sia il supporto che la campana andata perduta.

## **TU - CONDIZIONE GIURIDICA E VINCOLI**

### **CDG - CONDIZIONE GIURIDICA**

<b>CDGG - Indicazione generica</b>	proprietà Stato
------------------------------------	-----------------

## **DO - FONTI E DOCUMENTI DI RIFERIMENTO**

### **FTA - DOCUMENTAZIONE FOTOGRAFICA**

<b>FTAX - Genere</b>	documentazione allegata
<b>FTAP - Tipo</b>	fotografia b/n
<b>FTAN - Codice identificativo</b>	SBAS FI 434219

## **AD - ACCESSO AI DATI**

### **ADS - SPECIFICHE DI ACCESSO AI DATI**

<b>ADSP - Profilo di accesso</b>	3
<b>ADSM - Motivazione</b>	scheda di bene non adeguatamente sorvegliabile

## **CM - COMPILAZIONE**

### **CMP - COMPILAZIONE**

<b>CMPD - Data</b>	1994
<b>CMPN - Nome</b>	Vasetti S.
<b>FUR - Funzionario responsabile</b>	Damiani G.

### **RVM - TRASCRIZIONE PER INFORMATIZZAZIONE**

<b>RVMD - Data</b>	2009
<b>RVMN - Nome</b>	Torricini L.

### **AGG - AGGIORNAMENTO - REVISIONE**

<b>AGGD - Data</b>	2009
<b>AGGN - Nome</b>	Torricini L.
<b>AGGF - Funzionario responsabile</b>	Sframeli M.
<b>AGGF - Funzionario responsabile</b>	Simari M.M.