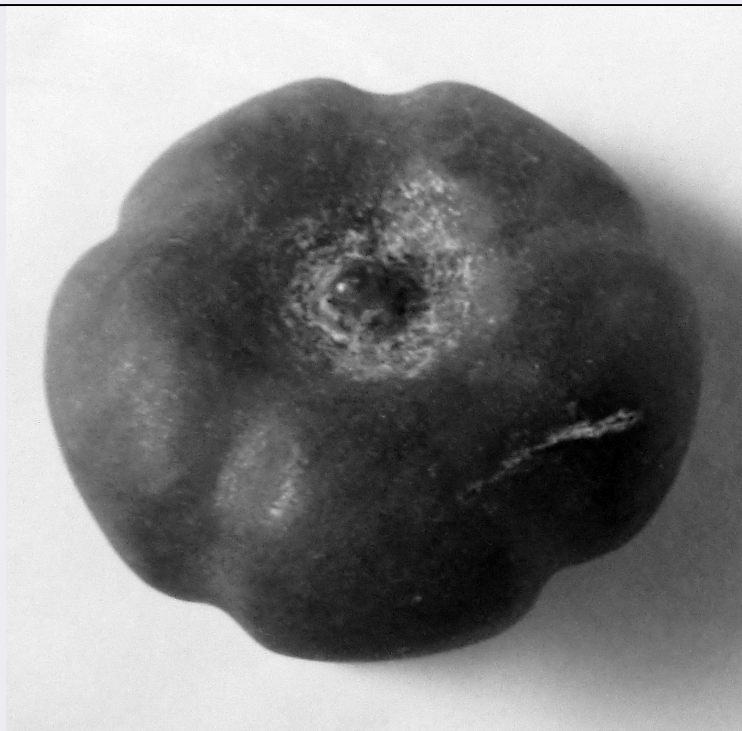


SCHEDA



CD - CODICI

TSK - Tipo Scheda	RA
LIR - Livello ricerca	I
NCT - CODICE UNIVOCO	
NCTR - Codice regione	06
NCTN - Numero catalogo generale	00030239
ESC - Ente schedatore	S102
ECP - Ente competente	S102

OG - OGGETTO

OGT - OGGETTO	
OGTD - Definizione	oggetto non identificato
CLS - Categoria - classe e produzione	TERMINI GENERICI
SGT - SOGGETTO	
SGTI - Identificazione	mela cotogna

LC - LOCALIZZAZIONE GEOGRAFICO-AMMINISTRATIVA

PVC - LOCALIZZAZIONE GEOGRAFICO-AMMINISTRATIVA ATTUALE

PVCS - Stato	ITALIA
PVCR - Regione	Friuli-Venezia Giulia
PVCP - Provincia	UD
PVCC - Comune	AQUILEIA

LDC - COLLOCAZIONE SPECIFICA

LA - ALTRE LOCALIZZAZIONI GEOGRAFICO-AMMINISTRATIVE

TCL - Tipo di localizzazione	luogo di reperimento
------------------------------	----------------------

PRV - LOCALIZZAZIONE GEOGRAFICO-AMMINISTRATIVA	
PRVS - Stato	ITALIA
PRVR - Regione	Friuli-Venezia Giulia
PRVP - Provincia	UD
PRVC - Comune	Aquileia
UB - DATI PATRIMONIALI	
INV - INVENTARIO DI MUSEO O SOPRINTENDENZA	
INVN - Numero	52691
RE - MODALITA' DI REPERIMENTO	
DT - CRONOLOGIA	
DTZ - CRONOLOGIA GENERICA	
DTZG - Fascia cronologica di riferimento	secc. I/ II d.C.
DTM - Motivazione cronologia	bibliografia
MT - DATI TECNICI	
MTC - Materia e tecnica	ambra
MIS - MISURE	
MISU - Unita'	cm
MISA - Altezza	2
MISD - Diametro	3.7
DA - DATI ANALITICI	
DES - DESCRIZIONE	
DESO - Indicazioni sull'oggetto	Il frutto rappresenta forse una mela cotogna, di cui sono accuratamente modellati la superficie e l'attacco del picciolo. Ambra giallastra.
CO - CONSERVAZIONE	
STC - STATO DI CONSERVAZIONE	
STCC - Stato di conservazione	integro
TU - CONDIZIONE GIURIDICA E VINCOLI	
CDG - CONDIZIONE GIURIDICA	
CDGG - Indicazione generica	proprietà Stato
DO - FONTI E DOCUMENTI DI RIFERIMENTO	
FTA - DOCUMENTAZIONE FOTOGRAFICA	
FTAX - Genere	documentazione allegata
FTAP - Tipo	fotografia digitale (file), fotografia b.n.
FTAA - Autore	Zenarolla, Lisa
FTAD - Data	2016/02/11
FTAE - Ente proprietario	SopTS
FTAN - Codice identificativo	30239
AD - ACCESSO AI DATI	
ADS - SPECIFICHE DI ACCESSO AI DATI	
ADSP - Profilo di accesso	3

ADSM - Motivazione	scheda di bene a rischio
CM - COMPILAZIONE	
CMP - COMPILAZIONE	
CMPD - Data	1979
CMPN - Nome	Calvi, Carina
FUR - Funzionario responsabile	Lopreato, Paola
AGG - AGGIORNAMENTO-REVISIONE	
AGGD - Data	2016
AGGN - Nome	Zenarolla, Lisa
AGGF - Funzionario responsabile	Ventura, Paola