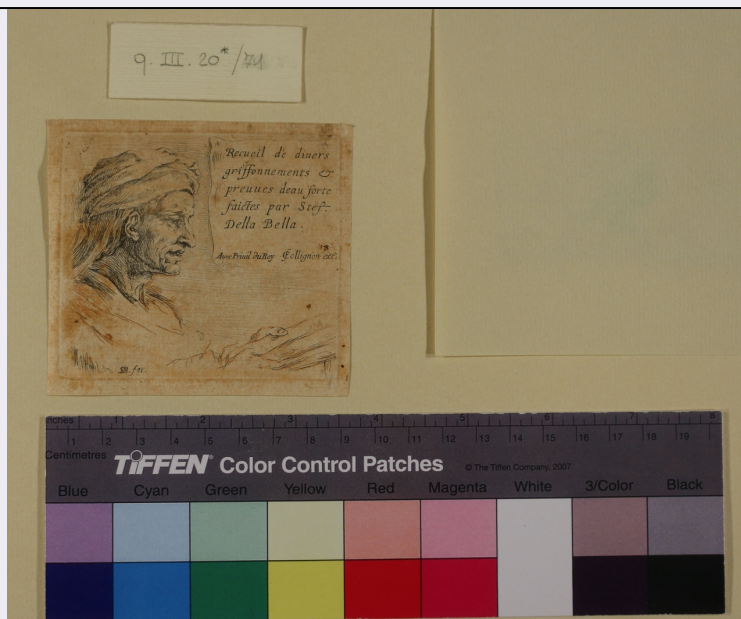


# SCHEDA



## CD - CODICI

TSK - Tipo Scheda	S
LIR - Livello ricerca	P
NCT - CODICE UNIVOCO	
NCTR - Codice regione	01
NCTN - Numero catalogo generale	00397627
ESC - Ente schedatore	S195
ECP - Ente competente	S195

## RV - RELAZIONI

RVE - STRUTTURA COMPLESSA	
RVEL - Livello	1
RVER - Codice bene radice	0100397627

## OG - OGGETTO

OGT - OGGETTO	
OGTD - Definizione	stampa
OGTT - Tipologia	di invenzione
QNT - QUANTITA'	
QNTN - Numero	1
QNTC - Completa /incompleta	incompleta
QNTQ - Numero d'ordine	1
SGT - SOGGETTO	
SGTI - Identificazione	frontespizio
SGTT - Titolo	Frontespizio della serie "Recueil de diverses griffonnements et preuves d'eau-forte"
SGTP - Titolo proprio	Recueil de diverses griffonnements et preuves d'eau-forte
SGTS - Titolo della serie di	

appartenenza		Recueil de diverses griffonnements et preuves d'eau-forte
LC - LOCALIZZAZIONE GEOGRAFICA AMMINISTRATIVA		
PVC - LOCALIZZAZIONE GEOGRAFICO-AMMINISTRATIVA ATTUALE		
PVCS - Stato	ITALIA	
PVCR - Regione	Piemonte	
PVCP - Provincia	TO	
PVCC - Comune	Torino	
LDC - COLLOCAZIONE SPECIFICA		
LDCT - Tipologia	biblioteca	
LDCQ - Qualificazione	statale	
LDCN - Denominazione attuale	Biblioteca Nazionale Universitaria di Torino	
LDCU - Indirizzo	piazza Carlo Alberto 3, 10123	
LDCM - Denominazione raccolta	Raccolta Stampe e Disegni	
LDCS - Specifiche	Album q.III.20*, cartella V, 71	
DT - CRONOLOGIA		
DTZ - CRONOLOGIA GENERICA		
DTZG - Secolo	sec. XVII	
DTZS - Frazione di secolo	metà	
DTS - CRONOLOGIA SPECIFICA		
DTSI - Da	1643	
DTSF - A	1648	
DTM - Motivazione cronologia	bibliografia	
AU - DEFINIZIONE CULTURALE		
AUT - AUTORE		
AUTR - Riferimento all'intervento	inventore/disegnatore/incisore	
AUTM - Motivazione dell'attribuzione	iscrizione	
AUTN - Nome scelto	Stefano Della Bella	
AUTA - Dati anagrafici	Firenze 1610 - 1664	
AUTH - Sigla per citazione	AUT00043	
EDT - EDITORI STAMPATORI		
EDTN - Nome	Collignon, François	
EDTD - Dati anagrafici	1609-1687	
EDTR - Ruolo	stampatore	
EDTL - Luogo di edizione	Parigi	
MT - DATI TECNICI		
MTC - Materia e tecnica	carta/ acquaforte	
MIS - MISURE		
MISU - Unita'	mm	
MISA - Altezza	77	

MISL - Larghezza	83
MIF - MISURE FOGLIO	
MIFU - Unita'	mm
MIFA - Altezza	82
MIFL - Larghezza	90
CO - CONSERVAZIONE	
STC - STATO DI CONSERVAZIONE	
STCC - Stato di conservazione	mediocre
STCS - Indicazioni specifiche	Sporcizia e macchie diffuse; colorata a sanguigna sul recto
RS - RESTAURI	
RST - RESTAURI	
RSTD - Data	1970-1972
RSTE - Ente responsabile	Biblioteca Nazionale Universitaria di Torino
DA - DATI ANALITICI	
DES - DESCRIZIONE	
DESI - Codifica Iconclass	31D1
DESS - Indicazioni sul soggetto	Parti anatomiche
ISR - ISCRIZIONI	
ISRC - Classe di appartenenza	indicazione di responsabilità
ISRL - Lingua	latino
ISRS - Tecnica di scrittura	a incisione
ISRT - Tipo di caratteri	minuscolo
ISRP - Posizione	Sul recto in basso a sinistra
ISRA - Autore	Della Bella, Stefano
ISRI - Trascrizione	SDB fec.
ISR - ISCRIZIONI	
ISRC - Classe di appartenenza	di titolazione
ISRL - Lingua	francese
ISRS - Tecnica di scrittura	a incisione
ISRT - Tipo di caratteri	minuscolo
ISRP - Posizione	Sul recto in alto a destra
ISRA - Autore	Della Bella, Stefano
ISRI - Trascrizione	Recueil de divers griffonnements et preuves deaufortes faites par Stef. Della Bella / Avec Privilege du Roi F. Collignon exc.
ISR - ISCRIZIONI	
ISRC - Classe di appartenenza	itineraria
ISRL - Lingua	non determinabile
ISRS - Tecnica di scrittura	a matita

<b>ISRT - Tipo di caratteri</b>	numeri arabi
<b>ISRP - Posizione</b>	Sul recto in basso a destra
<b>ISRI - Trascrizione</b>	71
<b>ISR - ISCRIZIONI</b>	
<b>ISRC - Classe di appartenenza</b>	itineraria
<b>ISRL - Lingua</b>	non determinabile
<b>ISRS - Tecnica di scrittura</b>	a matita
<b>ISRT - Tipo di caratteri</b>	numeri arabi
<b>ISRP - Posizione</b>	Sul verso in basso a destra
<b>ISRI - Trascrizione</b>	1
<b>STM - STEMMI, EMBLEMI, MARCHI</b>	
<b>STMC - Classe di appartenenza</b>	timbro
<b>STMQ - Qualificazione</b>	di collezione
<b>STMI - Identificazione</b>	Biblioteca Nazionale Universitaria di Torino
<b>STMU - Quantita'</b>	1
<b>STMP - Posizione</b>	Sul verso in basso a destra
<b>STMD - Descrizione</b>	BIBLIOTECA NAZIONALE TORINO
<b>PLC - Privilegi/licenze</b>	privilegio reale
<b>TU - CONDIZIONE GIURIDICA E VINCOLI</b>	
<b>CDG - CONDIZIONE GIURIDICA</b>	
<b>CDGG - Indicazione generica</b>	proprietà Stato
<b>CDGS - Indicazione specifica</b>	Biblioteca Nazionale Universitaria di Torino
<b>DO - FONTI E DOCUMENTI DI RIFERIMENTO</b>	
<b>FTA - DOCUMENTAZIONE FOTOGRAFICA</b>	
<b>FTAX - Genere</b>	documentazione allegata
<b>FTAP - Tipo</b>	fotografia digitale (file)
<b>FTAN - Codice identificativo</b>	New_1466616452722
<b>FNT - FONTI E DOCUMENTI</b>	
<b>FNTP - Tipo</b>	registro inventariale
<b>FNTA - Autore</b>	Baudi di Vesme, Alessandro
<b>FNTT - Denominazione</b>	Catalogue des estampes de la Bibliothèque Nationale de Turin
<b>FNTD - Data</b>	1882
<b>FNTF - Foglio/Carta</b>	p. 30
<b>FNTN - Nome archivio</b>	Biblioteca Nazionale Universitaria di Torino, Raccolta Stampe e Disegni
<b>FNTS - Posizione</b>	Antichi Inventari 84
<b>FNTI - Codice identificativo</b>	FNT00001
<b>BIB - BIBLIOGRAFIA</b>	
<b>BIBX - Genere</b>	bibliografia specifica
<b>BIBA - Autore</b>	Baudi di Vesme, Alessandro

<b>BIBD - Anno di edizione</b>	1906
<b>BIBH - Sigla per citazione</b>	BIB00003
<b>BIBN - V., pp., nn.</b>	p. 164, n. 389
<b>AD - ACCESSO AI DATI</b>	
<b>ADS - SPECIFICHE DI ACCESSO AI DATI</b>	
<b>ADSP - Profilo di accesso</b>	1
<b>ADSM - Motivazione</b>	scheda contenente dati liberamente accessibili
<b>CM - COMPILAZIONE</b>	
<b>CMP - COMPILAZIONE</b>	
<b>CMPD - Data</b>	2016
<b>CMPN - Nome</b>	Giovannini Luca, Alessandra
<b>FUR - Funzionario responsabile</b>	Mussari, Giuseppina