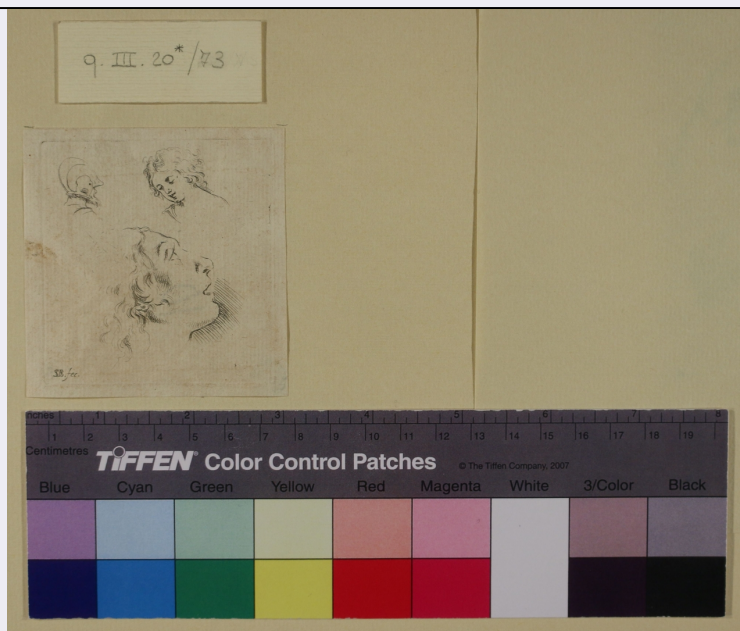


SCHEDA



CD - CODICI

TSK - Tipo Scheda	S
LIR - Livello ricerca	P
NCT - CODICE UNIVOCO	
NCTR - Codice regione	01
NCTN - Numero catalogo generale	00397627
ESC - Ente schedatore	S195
ECP - Ente competente	S195

RV - RELAZIONI

RVE - STRUTTURA COMPLESSA

RVEL - Livello	3
RVER - Codice bene radice	0100397627

OG - OGGETTO

OGT - OGGETTO

OGTD - Definizione	stampa
OGTT - Tipologia	di invenzione

QNT - QUANTITA'

QNTN - Numero	1
QNTC - Completa /incompleta	incompleta

SGT - SOGGETTO

SGTI - Identificazione	Testa femminile e due teste maschili
SGTT - Titolo	Testa femminile e due teste maschili
SGTS - Titolo della serie di appartenenza	Recueil de diverses griffonnements et preuves d'eau-forte

LC - LOCALIZZAZIONE GEOGRAFICA AMMINISTRATIVA

PVC - LOCALIZZAZIONE GEOGRAFICO-AMMINISTRATIVA ATTUALE

PVCS - Stato	ITALIA
PVCR - Regione	Piemonte
PVCP - Provincia	TO
PVCC - Comune	Torino
LDC - COLLOCAZIONE SPECIFICA	
LDCT - Tipologia	biblioteca
LDCQ - Qualificazione	statale
LDCN - Denominazione attuale	Biblioteca Nazionale Universitaria di Torino
LDCU - Indirizzo	piazza Carlo Alberto 3, 10123
LDCM - Denominazione raccolta	Raccolta Stampe e Disegni
LDCS - Specifiche	Album q.III.20*, cartella V, 73
DT - CRONOLOGIA	
DTZ - CRONOLOGIA GENERICA	
DTZG - Secolo	sec. XVII
DTZS - Frazione di secolo	metà
DTS - CRONOLOGIA SPECIFICA	
DTSI - Da	1643
DTSF - A	1648
DTM - Motivazione cronologia	bibliografia
AU - DEFINIZIONE CULTURALE	
AUT - AUTORE	
AUTR - Riferimento all'intervento	inventore/disegnatore/incisore
AUTM - Motivazione dell'attribuzione	iscrizione
AUTN - Nome scelto	Stefano Della Bella
AUTA - Dati anagrafici	Firenze 1610 - 1664
AUTH - Sigla per citazione	AUT00043
EDT - EDITORI STAMPATORI	
EDTN - Nome	Collignon, François
EDTD - Dati anagrafici	1609-1687
EDTR - Ruolo	stampatore
EDTL - Luogo di edizione	Parigi
MT - DATI TECNICI	
MTC - Materia e tecnica	carta/ acquaforte
MIS - MISURE	
MISU - Unita'	mm
MISA - Altezza	70
MISL - Larghezza	68
MIF - MISURE FOGLIO	
MIFU - Unita'	mm

MIFA - Altezza	77
MIFL - Larghezza	75
CO - CONSERVAZIONE	
STC - STATO DI CONSERVAZIONE	
STCC - Stato di conservazione	discreto
STCS - Indicazioni specifiche	Sporcizia
RS - RESTAURI	
RST - RESTAURI	
RSTD - Data	1970-1972
RSTE - Ente responsabile	Biblioteca Nazionale Universitaria di Torino
DA - DATI ANALITICI	
DES - DESCRIZIONE	
DESI - Codifica Iconclass	31D1
DESS - Indicazioni sul soggetto	Parti anatomiche
ISR - ISCRIZIONI	
ISRC - Classe di appartenenza	indicazione di responsabilità
ISRL - Lingua	latino
ISRS - Tecnica di scrittura	a incisione
ISRT - Tipo di caratteri	minuscolo
ISRP - Posizione	Sul recto in basso a sinistra
ISRA - Autore	Della Bella, Stefano
ISRI - Trascrizione	SDB fec.
ISR - ISCRIZIONI	
ISRC - Classe di appartenenza	itineraria
ISRL - Lingua	non determinabile
ISRS - Tecnica di scrittura	a matita
ISRT - Tipo di caratteri	numeri arabi
ISRP - Posizione	Sul verso al centro
ISRI - Trascrizione	10
ISR - ISCRIZIONI	
ISRC - Classe di appartenenza	itineraria
ISRL - Lingua	non determinabile
ISRS - Tecnica di scrittura	a matita
ISRT - Tipo di caratteri	numeri arabi
ISRP - Posizione	Sul verso in basso a destra
ISRI - Trascrizione	3
ISR - ISCRIZIONI	
ISRC - Classe di	

appartenenza	itineraria
ISRL - Lingua	non determinabile
ISRS - Tecnica di scrittura	a matita
ISRT - Tipo di caratteri	numeri arabi
ISRP - Posizione	Sul recto in basso a destra
ISRI - Trascrizione	95
STM - STEMMI, EMBLEMI, MARCHI	
STMC - Classe di appartenenza	timbro
STMQ - Qualificazione	di collezione
STMI - Identificazione	Biblioteca Nazionale Universitaria di Torino
STMU - Quantita'	1
STMP - Posizione	Sul verso in basso a sinistra
STMD - Descrizione	BIBLIOTECA NAZIONALE TORINO
PLC - Privilegi/licenze	privilegio reale
TU - CONDIZIONE GIURIDICA E VINCOLI	
CDG - CONDIZIONE GIURIDICA	
CDGG - Indicazione generica	proprietà Stato
CDGS - Indicazione specifica	Biblioteca Nazionale Universitaria di Torino
DO - FONTI E DOCUMENTI DI RIFERIMENTO	
FTA - DOCUMENTAZIONE FOTOGRAFICA	
FTAX - Genere	documentazione allegata
FTAP - Tipo	fotografia digitale (file)
FTAN - Codice identificativo	New_1466616727407
FNT - FONTI E DOCUMENTI	
FNTP - Tipo	registro inventariale
FNTA - Autore	Baudi di Vesme, Alessandro
FNTT - Denominazione	Catalogue des estampes de la Bibliothèque Nationale de Turin
FNTD - Data	1882
FNTF - Foglio/Carta	p. 30
FNTN - Nome archivio	Biblioteca Nazionale Universitaria di Torino, Raccolta Stampe e Disegni
FNTS - Posizione	Antichi Inventari 84
FNTI - Codice identificativo	FNT00001
BIB - BIBLIOGRAFIA	
BIBX - Genere	bibliografia specifica
BIBA - Autore	Baudi di Vesme, Alessandro
BIBD - Anno di edizione	1906
BIBH - Sigla per citazione	BIB00003
BIBN - V., pp., nn.	p. 164, n. 392
AD - ACCESSO AI DATI	

ADS - SPECIFICHE DI ACCESSO AI DATI**ADSP - Profilo di accesso**

1

ADSM - Motivazione

scheda contenente dati liberamente accessibili

CM - COMPILAZIONE**CMP - COMPILAZIONE****CMPD - Data**

2016

CMPN - Nome

Giovannini Luca, Alessandra

**FUR - Funzionario
responsabile**

Mussari, Giuseppina