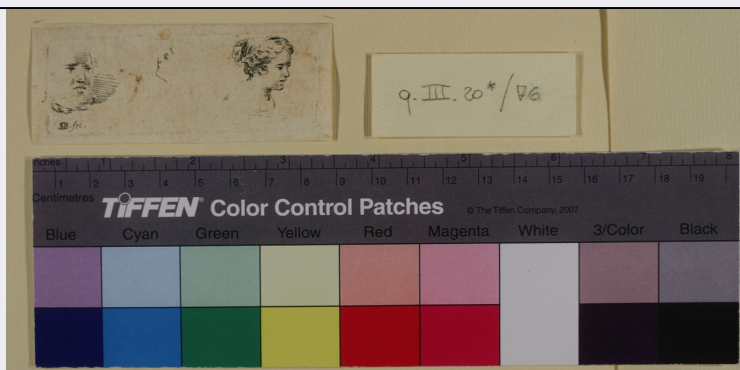


# SCHEDA



## CD - CODICI

TSK - Tipo Scheda	S
LIR - Livello ricerca	P
<b>NCT - CODICE UNIVOCO</b>	
NCTR - Codice regione	01
NCTN - Numero catalogo generale	00397627
ESC - Ente schedatore	S195
ECP - Ente competente	S195

## RV - RELAZIONI

<b>RVE - STRUTTURA COMPLESSA</b>	
RVEL - Livello	5
RVER - Codice bene radice	0100397627

## OG - OGGETTO

<b>OGT - OGGETTO</b>	
OGTD - Definizione	stampa
OGTT - Tipologia	di invenzione
<b>QNT - QUANTITA'</b>	
QNTN - Numero	1
QNTC - Completa /incompleta	incompleta
<b>SGT - SOGGETTO</b>	
SGTI - Identificazione	Tre teste
SGTT - Titolo	Tre teste
SGTS - Titolo della serie di appartenenza	Recueil de diverses griffonnements et preuves d'eau-forte

## LC - LOCALIZZAZIONE GEOGRAFICA AMMINISTRATIVA

<b>PVC - LOCALIZZAZIONE GEOGRAFICO-AMMINISTRATIVA ATTUALE</b>	
PVCS - Stato	ITALIA
PVCR - Regione	Piemonte
PVCP - Provincia	TO
PVCC - Comune	Torino

## LDC - COLLOCAZIONE SPECIFICA

<b>LDCT - Tipologia</b>	biblioteca
<b>LDCQ - Qualificazione</b>	statale
<b>LDCN - Denominazione attuale</b>	Biblioteca Nazionale Universitaria di Torino
<b>LDCU - Indirizzo</b>	piazza Carlo Alberto 3, 10123
<b>LDCM - Denominazione raccolta</b>	Raccolta Stampe e Disegni
<b>LDCS - Specifiche</b>	Album q.III.20*, cartella V, 76

## DT - CRONOLOGIA

### DTZ - CRONOLOGIA GENERICA

<b>DTZG - Secolo</b>	sec. XVII
<b>DTZS - Frazione di secolo</b>	metà

### DTS - CRONOLOGIA SPECIFICA

<b>DTSI - Da</b>	1643
<b>DTSF - A</b>	1648
<b>DTM - Motivazione cronologia</b>	bibliografia

## AU - DEFINIZIONE CULTURALE

### AUT - AUTORE

<b>AUTR - Riferimento all'intervento</b>	inventore/disegnatore/incisore
<b>AUTM - Motivazione dell'attribuzione</b>	iscrizione
<b>AUTN - Nome scelto</b>	Stefano Della Bella
<b>AUTA - Dati anagrafici</b>	Firenze 1610 - 1664
<b>AUTH - Sigla per citazione</b>	AUT00043

### EDT - EDITORI STAMPATORI

<b>EDTN - Nome</b>	Collignon, François
<b>EDTD - Dati anagrafici</b>	1609-1687
<b>EDTR - Ruolo</b>	stampatore
<b>EDTL - Luogo di edizione</b>	Parigi

## MT - DATI TECNICI

<b>MTC - Materia e tecnica</b>	carta/ acquaforte
<b>MIS - MISURE</b>	
<b>MISU - Unita'</b>	mm
<b>MISA - Altezza</b>	30
<b>MISL - Larghezza</b>	80
<b>MIF - MISURE FOGLIO</b>	
<b>MIFU - Unita'</b>	mm
<b>MIFA - Altezza</b>	34
<b>MIFL - Larghezza</b>	87

## CO - CONSERVAZIONE

### STC - STATO DI CONSERVAZIONE

<b>STCC - Stato di conservazione</b>	discreto
--------------------------------------	----------

<b>STCS - Indicazioni specifiche</b>	Sporcizia
<b>RS - RESTAURI</b>	
<b>RST - RESTAURI</b>	
<b>RSTD - Data</b>	1970-1972
<b>RSTE - Ente responsabile</b>	Biblioteca Nazionale Universitaria di Torino
<b>DA - DATI ANALITICI</b>	
<b>DES - DESCRIZIONE</b>	
<b>DESI - Codifica Iconclass</b>	31D1
<b>DESS - Indicazioni sul soggetto</b>	Parti anatomiche
<b>ISR - ISCRIZIONI</b>	
<b>ISRC - Classe di appartenenza</b>	indicazione di responsabilità
<b>ISRL - Lingua</b>	latino
<b>ISRS - Tecnica di scrittura</b>	a incisione
<b>ISRT - Tipo di caratteri</b>	minuscolo
<b>ISRP - Posizione</b>	Sul recto in basso a sinistra
<b>ISRA - Autore</b>	Della Bella, Stefano
<b>ISRI - Trascrizione</b>	SDB fec.
<b>ISR - ISCRIZIONI</b>	
<b>ISRC - Classe di appartenenza</b>	itineraria
<b>ISRL - Lingua</b>	non determinabile
<b>ISRS - Tecnica di scrittura</b>	a matita
<b>ISRT - Tipo di caratteri</b>	numeri arabi
<b>ISRP - Posizione</b>	Sul verso al centro
<b>ISRI - Trascrizione</b>	17
<b>ISR - ISCRIZIONI</b>	
<b>ISRC - Classe di appartenenza</b>	itineraria
<b>ISRL - Lingua</b>	non determinabile
<b>ISRS - Tecnica di scrittura</b>	a matita
<b>ISRT - Tipo di caratteri</b>	numeri arabi
<b>ISRP - Posizione</b>	Sul verso in basso a destra
<b>ISRI - Trascrizione</b>	6
<b>STM - STEMMI, EMBLEMI, MARCHI</b>	
<b>STMC - Classe di appartenenza</b>	timbro
<b>STMQ - Qualificazione</b>	di collezione
<b>STMI - Identificazione</b>	Biblioteca Nazionale Universitaria di Torino
<b>STMU - Quantita'</b>	1
<b>STMP - Posizione</b>	Sul verso in basso al centro
<b>STMD - Descrizione</b>	BIBLIOTECA NAZIONALE TORINO

<b>PLC - Privilegi/licenze</b>	privilegio reale
--------------------------------	------------------

## **TU - CONDIZIONE GIURIDICA E VINCOLI**

### **CDG - CONDIZIONE GIURIDICA**

<b>CDGG - Indicazione generica</b>	proprietà Stato
------------------------------------	-----------------

<b>CDGS - Indicazione specifica</b>	Biblioteca Nazionale Universitaria di Torino
-------------------------------------	--

## **DO - FONTI E DOCUMENTI DI RIFERIMENTO**

### **FTA - DOCUMENTAZIONE FOTOGRAFICA**

<b>FTAX - Genere</b>	documentazione allegata
----------------------	-------------------------

<b>FTAP - Tipo</b>	fotografia digitale (file)
--------------------	----------------------------

<b>FTAN - Codice identificativo</b>	New_1466617437058
-------------------------------------	-------------------

### **FNT - FONTI E DOCUMENTI**

<b>FNTP - Tipo</b>	registro inventariale
--------------------	-----------------------

<b>FNTA - Autore</b>	Baudi di Vesme, Alessandro
----------------------	----------------------------

<b>FNTT - Denominazione</b>	Catalogue des estampes de la Bibliothèque Nationale de Turin
-----------------------------	--

<b>FNTD - Data</b>	1882
--------------------	------

<b>FNTF - Foglio/Carta</b>	p. 30
----------------------------	-------

<b>FNTN - Nome archivio</b>	Biblioteca Nazionale Universitaria di Torino, Raccolta Stampe e Disegni
-----------------------------	---

<b>FNTS - Posizione</b>	Antichi Inventari 84
-------------------------	----------------------

<b>FNTI - Codice identificativo</b>	FNT00001
-------------------------------------	----------

### **BIB - BIBLIOGRAFIA**

<b>BIBX - Genere</b>	bibliografia specifica
----------------------	------------------------

<b>BIBA - Autore</b>	Baudi di Vesme, Alessandro
----------------------	----------------------------

<b>BIBD - Anno di edizione</b>	1906
--------------------------------	------

<b>BIBH - Sigla per citazione</b>	BIB00003
-----------------------------------	----------

<b>BIBN - V., pp., nn.</b>	p. 165, n. 398
----------------------------	----------------

## **AD - ACCESSO AI DATI**

### **ADS - SPECIFICHE DI ACCESSO AI DATI**

<b>ADSP - Profilo di accesso</b>	1
----------------------------------	---

<b>ADSM - Motivazione</b>	scheda contenente dati liberamente accessibili
---------------------------	--

## **CM - COMPILAZIONE**

### **CMP - COMPILAZIONE**

<b>CMPD - Data</b>	2016
--------------------	------

<b>CMPN - Nome</b>	Giovannini Luca, Alessandra
--------------------	-----------------------------

<b>FUR - Funzionario responsabile</b>	Mussari, Giuseppina
---------------------------------------	---------------------