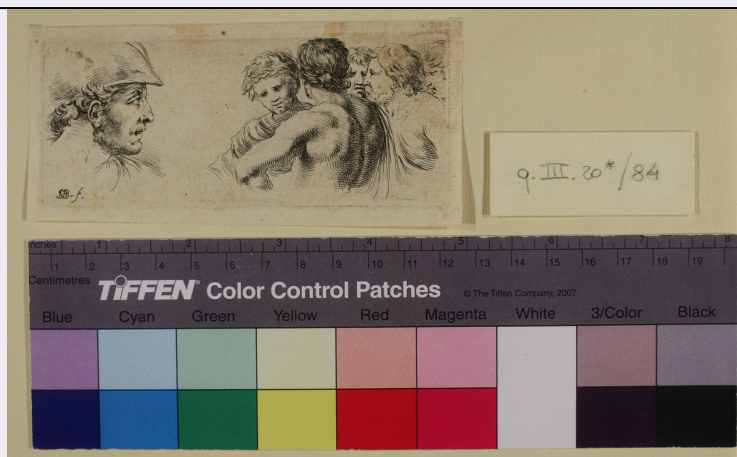


SCHEDA



CD - CODICI

TSK - Tipo Scheda	S
LIR - Livello ricerca	P
NCT - CODICE UNIVOCO	
NCTR - Codice regione	01
NCTN - Numero catalogo generale	00397627
ESC - Ente schedatore	S195
ECP - Ente competente	S195

RV - RELAZIONI

RVE - STRUTTURA COMPLESSA	
RVEL - Livello	12
RVER - Codice bene radice	0100397627

OG - OGGETTO

OGT - OGGETTO	
OGTD - Definizione	stampa
OGTT - Tipologia	di invenzione
QNT - QUANTITA'	
QNTN - Numero	1
QNTC - Completa /incompleta	incompleta
SGT - SOGGETTO	
SGTI - Identificazione	Testa di soldato e cinque mezze figure
SGTT - Titolo	Testa di soldato e cinque mezze figure
SGTS - Titolo della serie di appartenenza	Recueil de diverses griffonements et preuves d'eau-forte

LC - LOCALIZZAZIONE GEOGRAFICA AMMINISTRATIVA

PVC - LOCALIZZAZIONE GEOGRAFICO-AMMINISTRATIVA ATTUALE	
PVCS - Stato	ITALIA
PVCR - Regione	Piemonte
PVCP - Provincia	TO

PVCC - Comune	Torino
LDC - COLLOCAZIONE SPECIFICA	
LDCT - Tipologia	biblioteca
LDCQ - Qualificazione	statale
LDCN - Denominazione attuale	Biblioteca Nazionale Universitaria di Torino
LDCU - Indirizzo	piazza Carlo Alberto 3, 10123
LDCM - Denominazione raccolta	Raccolta Stampe e Disegni
LDCS - Specifiche	Album q.III.20*, cartella V, 84
DT - CRONOLOGIA	
DTZ - CRONOLOGIA GENERICA	
DTZG - Secolo	sec. XVII
DTZS - Frazione di secolo	metà
DTS - CRONOLOGIA SPECIFICA	
DTSI - Da	1643
DTSF - A	1648
DTM - Motivazione cronologia	bibliografia
AU - DEFINIZIONE CULTURALE	
AUT - AUTORE	
AUTR - Riferimento all'intervento	inventore/disegnatore/incisore
AUTM - Motivazione dell'attribuzione	iscrizione
AUTN - Nome scelto	Stefano Della Bella
AUTA - Dati anagrafici	Firenze 1610 - 1664
AUTH - Sigla per citazione	AUT00043
EDT - EDITORI STAMPATORI	
EDTN - Nome	Collignon, François
EDTD - Dati anagrafici	1609-1687
EDTR - Ruolo	stampatore
EDTL - Luogo di edizione	Parigi
MT - DATI TECNICI	
MTC - Materia e tecnica	carta/ acquaforte
MIS - MISURE	
MISU - Unita'	mm
MISA - Altezza	40
MISL - Larghezza	120
MIF - MISURE FOGLIO	
MIFU - Unita'	mm
MIFA - Altezza	46
MIFL - Larghezza	124
CO - CONSERVAZIONE	

STC - STATO DI CONSERVAZIONE

STCC - Stato di conservazione discreto

STCS - Indicazioni specifiche Sporczia

RS - RESTAURI**RST - RESTAURI**

RSTD - Data 1970-1972

RSTE - Ente responsabile Biblioteca Nazionale Universitaria di Torino

DA - DATI ANALITICI**DES - DESCRIZIONE**

DESI - Codifica Iconclass 31D1

DESS - Indicazioni sul soggetto Parti anatomiche; Figure

ISR - ISCRIZIONI

ISRC - Classe di appartenenza indicazione di responsabilità

ISRL - Lingua latino

ISRS - Tecnica di scrittura a incisione

ISRT - Tipo di caratteri minuscolo

ISRP - Posizione Sul recto in basso a sinistra

ISRA - Autore Della Bella, Stefano

ISRI - Trascrizione SDB fec.

ISR - ISCRIZIONI

ISRC - Classe di appartenenza itineraria

ISRL - Lingua non determinabile

ISRS - Tecnica di scrittura a matita

ISRT - Tipo di caratteri numeri arabi

ISRP - Posizione Sul recto in basso a destra

ISRI - Trascrizione 75

ISR - ISCRIZIONI

ISRC - Classe di appartenenza itineraria

ISRL - Lingua non determinabile

ISRS - Tecnica di scrittura a matita

ISRT - Tipo di caratteri numeri arabi

ISRP - Posizione Sul verso in basso a destra

ISRI - Trascrizione 13

ISR - ISCRIZIONI

ISRC - Classe di appartenenza itineraria

ISRL - Lingua non determinabile

ISRS - Tecnica di scrittura a matita

ISRT - Tipo di caratteri	numeri arabi
ISRP - Posizione	Sul verso al centro
ISRI - Trascrizione	24
STM - STEMMI, EMBLEMI, MARCHI	
STMC - Classe di appartenenza	timbro
STMQ - Qualificazione	di collezione
STMI - Identificazione	Biblioteca Nazionale Universitaria di Torino
STMU - Quantita'	1
STMP - Posizione	Sul verso in alto a destra
STMD - Descrizione	BIBLIOTECA NAZIONALE TORINO
PLC - Privilegi/licenze	privilegio reale
TU - CONDIZIONE GIURIDICA E VINCOLI	
CDG - CONDIZIONE GIURIDICA	
CDGG - Indicazione generica	proprietà Stato
CDGS - Indicazione specifica	Biblioteca Nazionale Universitaria di Torino
DO - FONTI E DOCUMENTI DI RIFERIMENTO	
FTA - DOCUMENTAZIONE FOTOGRAFICA	
FTAX - Genere	documentazione allegata
FTAP - Tipo	fotografia digitale (file)
FTAN - Codice identificativo	New_1466618856513
FNT - FONTI E DOCUMENTI	
FNTP - Tipo	registro inventariale
FNTA - Autore	Baudi di Vesme, Alessandro
FNTT - Denominazione	Catalogue des estampes de la Bibliothèque Nationale de Turin
FNTD - Data	1882
FNTF - Foglio/Carta	p. 30
FNTN - Nome archivio	Biblioteca Nazionale Universitaria di Torino, Raccolta Stampe e Disegni
FNTS - Posizione	Antichi Inventari 84
FNTI - Codice identificativo	FNT00001
BIB - BIBLIOGRAFIA	
BIBX - Genere	bibliografia specifica
BIBA - Autore	Baudi di Vesme, Alessandro
BIBD - Anno di edizione	1906
BIBH - Sigla per citazione	BIB00003
BIBN - V., pp., nn.	p. 166, n. 407
AD - ACCESSO AI DATI	
ADS - SPECIFICHE DI ACCESSO AI DATI	
ADSP - Profilo di accesso	1
ADSM - Motivazione	scheda contenente dati liberamente accessibili

CM - COMPILAZIONE**CMP - COMPILAZIONE**

CMPD - Data	2016
CMPN - Nome	Giovannini Luca, Alessandra
FUR - Funzionario responsabile	Mussari, Giuseppina