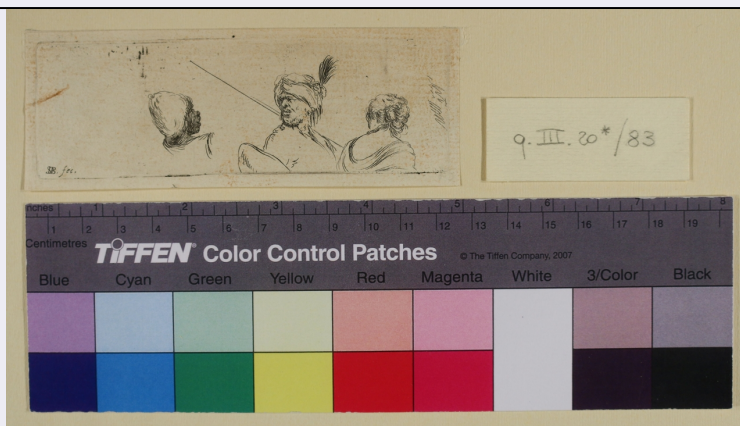


SCHEDA



CD - CODICI

TSK - Tipo Scheda	S
LIR - Livello ricerca	P
NCT - CODICE UNIVOCO	
NCTR - Codice regione	01
NCTN - Numero catalogo generale	00397627
ESC - Ente schedatore	S195
ECP - Ente competente	S195

RV - RELAZIONI

RVE - STRUTTURA COMPLESSA

RVEL - Livello	14
RVER - Codice bene radice	0100397627

OG - OGGETTO

OGT - OGGETTO

OGTD - Definizione	stampa
OGTT - Tipologia	di invenzione

QNT - QUANTITA'

QNTN - Numero	1
QNTC - Completa /incompleta	incompleta

SGT - SOGGETTO

SGTI - Identificazione	Testa maschile e due mezze figure
SGTT - Titolo	Testa maschile e due mezze figure
SGTS - Titolo della serie di appartenenza	Recueil de diverses griffonnements et preuves d'eau-forte

LC - LOCALIZZAZIONE GEOGRAFICA AMMINISTRATIVA

PVC - LOCALIZZAZIONE GEOGRAFICO-AMMINISTRATIVA ATTUALE

PVCS - Stato	ITALIA
PVCR - Regione	Piemonte
PVCP - Provincia	TO
PVCC - Comune	Torino

LDC - COLLOCAZIONE SPECIFICA

LDCT - Tipologia	biblioteca
LDCQ - Qualificazione	statale
LDCN - Denominazione attuale	Biblioteca Nazionale Universitaria di Torino
LDCU - Indirizzo	piazza Carlo Alberto 3, 10123
LDCM - Denominazione raccolta	Raccolta Stampe e Disegni
LDCS - Specifiche	Album q.III.20*, cartella V, 83

DT - CRONOLOGIA**DTZ - CRONOLOGIA GENERICA**

DTZG - Secolo	sec. XVII
DTZS - Frazione di secolo	metà

DTS - CRONOLOGIA SPECIFICA

DTSI - Da	1643
DTSF - A	1648

DTM - Motivazione cronologia	bibliografia
-------------------------------------	--------------

AU - DEFINIZIONE CULTURALE**AUT - AUTORE**

AUTR - Riferimento all'intervento	inventore/disegnatore/incisore
AUTM - Motivazione dell'attribuzione	iscrizione
AUTN - Nome scelto	Stefano Della Bella
AUTA - Dati anagrafici	Firenze 1610 - 1664
AUTH - Sigla per citazione	AUT00043

EDT - EDITORI STAMPATORI

EDTN - Nome	Collignon, François
EDTD - Dati anagrafici	1609-1687
EDTR - Ruolo	stampatore
EDTL - Luogo di edizione	Parigi

MT - DATI TECNICI

MTC - Materia e tecnica	carta/ acquaforte
--------------------------------	-------------------

MIS - MISURE

MISU - Unita'	mm
MISA - Altezza	25
MISL - Larghezza	125

MIF - MISURE FOGLIO

MIFU - Unita'	mm
MIFA - Altezza	30
MIFL - Larghezza	130

CO - CONSERVAZIONE**STC - STATO DI CONSERVAZIONE**

STCC - Stato di conservazione	discreto
STCS - Indicazioni specifiche	Sporcizia
RS - RESTAURI	
RST - RESTAURI	
RSTD - Data	1970-1972
RSTE - Ente responsabile	Biblioteca Nazionale Universitaria di Torino
DA - DATI ANALITICI	
DES - DESCRIZIONE	
DESI - Codifica Iconclass	31D1
DESS - Indicazioni sul soggetto	Parti anatomiche
ISR - ISCRIZIONI	
ISRC - Classe di appartenenza	indicazione di responsabilità
ISRL - Lingua	latino
ISRS - Tecnica di scrittura	a incisione
ISRT - Tipo di caratteri	minuscolo
ISRP - Posizione	Sul recto in basso a sinistra
ISRA - Autore	Della Bella, Stefano
ISRI - Trascrizione	SDB f.
ISR - ISCRIZIONI	
ISRC - Classe di appartenenza	itineraria
ISRL - Lingua	non determinabile
ISRS - Tecnica di scrittura	a matita
ISRT - Tipo di caratteri	numeri arabi
ISRP - Posizione	Sul recto in basso a destra
ISRI - Trascrizione	85
ISR - ISCRIZIONI	
ISRC - Classe di appartenenza	itineraria
ISRL - Lingua	non determinabile
ISRS - Tecnica di scrittura	a matita
ISRT - Tipo di caratteri	numeri arabi
ISRP - Posizione	Sul verso in basso a destra
ISRI - Trascrizione	15
ISR - ISCRIZIONI	
ISRC - Classe di appartenenza	itineraria
ISRL - Lingua	non determinabile
ISRS - Tecnica di scrittura	a matita
ISRT - Tipo di caratteri	numeri arabi

ISRP - Posizione	Sul verso al centro
ISRI - Trascrizione	99
STM - STEMMI, EMBLEMI, MARCHI	
STMC - Classe di appartenenza	timbro
STMQ - Qualificazione	di collezione
STMI - Identificazione	Biblioteca Nazionale Universitaria di Torino
STMU - Quantita'	1
STMP - Posizione	Sul verso in alto a destra
STMD - Descrizione	BIBLIOTECA NAZIONALE TORINO
PLC - Privilegi/licenze	privilegio reale
TU - CONDIZIONE GIURIDICA E VINCOLI	
CDG - CONDIZIONE GIURIDICA	
CDGG - Indicazione generica	proprietà Stato
CDGS - Indicazione specifica	Biblioteca Nazionale Universitaria di Torino
DO - FONTI E DOCUMENTI DI RIFERIMENTO	
FTA - DOCUMENTAZIONE FOTOGRAFICA	
FTAX - Genere	documentazione allegata
FTAP - Tipo	fotografia digitale (file)
FTAN - Codice identificativo	New_1466618233121
FNT - FONTI E DOCUMENTI	
FNTP - Tipo	registro inventariale
FNTA - Autore	Baudi di Vesme, Alessandro
FNTT - Denominazione	Catalogue des estampes de la Bibliothèque Nationale de Turin
FNTD - Data	1882
FNTF - Foglio/Carta	p. 30
FNTN - Nome archivio	Biblioteca Nazionale Universitaria di Torino, Raccolta Stampe e Disegni
FNTS - Posizione	Antichi Inventari 84
FNTI - Codice identificativo	FNT00001
BIB - BIBLIOGRAFIA	
BIBX - Genere	bibliografia specifica
BIBA - Autore	Baudi di Vesme, Alessandro
BIBD - Anno di edizione	1906
BIBH - Sigla per citazione	BIB00003
BIBN - V., pp., nn.	p. 166, n. 406
AD - ACCESSO AI DATI	
ADS - SPECIFICHE DI ACCESSO AI DATI	
ADSP - Profilo di accesso	1
ADSM - Motivazione	scheda contenente dati liberamente accessibili
CM - COMPILAZIONE	

CMP - COMPILAZIONE**CMPD - Data**

2016

CMPN - Nome

Giovannini Luca, Alessandra

**FUR - Funzionario
responsabile**

Mussari, Giuseppina