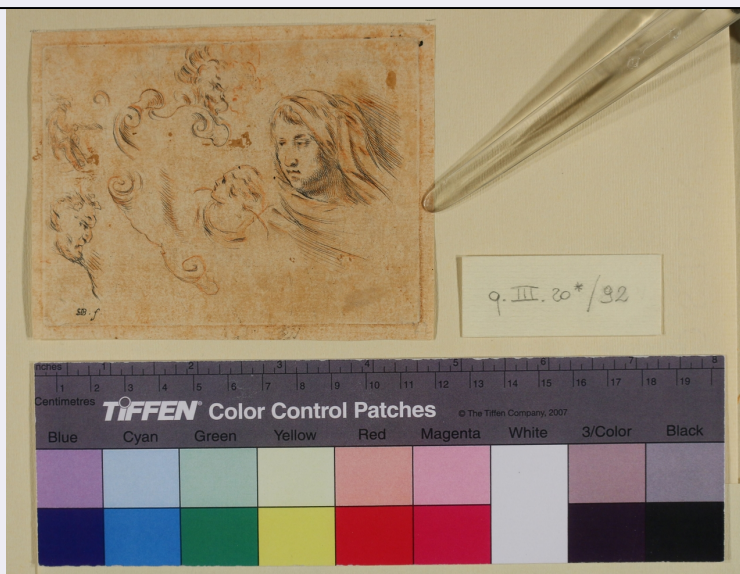


# SCHEDA



## CD - CODICI

TSK - Tipo Scheda	S
LIR - Livello ricerca	P
<b>NCT - CODICE UNIVOCO</b>	
NCTR - Codice regione	01
NCTN - Numero catalogo generale	00397629
ESC - Ente schedatore	S195
ECP - Ente competente	S195

## RV - RELAZIONI

### RVE - STRUTTURA COMPLESSA

RVEL - Livello	4
RVER - Codice bene radice	0100397629

## OG - OGGETTO

### OGT - OGGETTO

OGTD - Definizione	stampa
OGTT - Tipologia	di invenzione

### QNT - QUANTITA'

QNTN - Numero	1
QNTC - Completa /incompleta	incompleta

### SGT - SOGGETTO

SGTI - Identificazione	Teste e ornamenti
SGTT - Titolo	Teste e ornamenti
SGTS - Titolo della serie di appartenenza	Second recueil de divers griffonnements et preuves d'eauforte

## LC - LOCALIZZAZIONE GEOGRAFICA AMMINISTRATIVA

### PVC - LOCALIZZAZIONE GEOGRAFICO-AMMINISTRATIVA ATTUALE

PVCS - Stato	ITALIA
--------------	--------

<b>PVCR - Regione</b>	Piemonte
<b>PVCP - Provincia</b>	TO
<b>PVCC - Comune</b>	Torino
<b>LDC - COLLOCAZIONE SPECIFICA</b>	
<b>LDCT - Tipologia</b>	biblioteca
<b>LDCQ - Qualificazione</b>	statale
<b>LDCN - Denominazione attuale</b>	Biblioteca Nazionale Universitaria di Torino
<b>LDCU - Indirizzo</b>	piazza Carlo Alberto 3, 10123
<b>LDCM - Denominazione raccolta</b>	Raccolta Stampe e Disegni
<b>LDCS - Specifiche</b>	Album q.III.20*, cartella V, 92
<b>DT - CRONOLOGIA</b>	
<b>DTZ - CRONOLOGIA GENERICA</b>	
<b>DTZG - Secolo</b>	sec. XVII
<b>DTZS - Frazione di secolo</b>	metà
<b>DTS - CRONOLOGIA SPECIFICA</b>	
<b>DTSI - Da</b>	1650
<b>DTSF - A</b>	1660
<b>DTM - Motivazione cronologia</b>	bibliografia
<b>AU - DEFINIZIONE CULTURALE</b>	
<b>AUT - AUTORE</b>	
<b>AUTR - Riferimento all'intervento</b>	inventore/disegnatore/incisore
<b>AUTM - Motivazione dell'attribuzione</b>	iscrizione
<b>AUTN - Nome scelto</b>	Stefano Della Bella
<b>AUTA - Dati anagrafici</b>	Firenze 1610 - 1664
<b>AUTH - Sigla per citazione</b>	AUT00043
<b>MT - DATI TECNICI</b>	
<b>MTC - Materia e tecnica</b>	carta/ acquaforte
<b>MIS - MISURE</b>	
<b>MISU - Unita'</b>	mm
<b>MISA - Altezza</b>	83
<b>MISL - Larghezza</b>	110
<b>MIF - MISURE FOGLIO</b>	
<b>MIFU - Unita'</b>	mm
<b>MIFA - Altezza</b>	90
<b>MIFL - Larghezza</b>	117
<b>CO - CONSERVAZIONE</b>	
<b>STC - STATO DI CONSERVAZIONE</b>	
<b>STCC - Stato di conservazione</b>	discreto
<b>STCS - Indicazioni</b>	

specifiche	Sporcizia; colorata a sanguigna
<b>RS - RESTAURI</b>	
<b>RST - RESTAURI</b>	
<b>RSTD - Data</b>	1970-1972
<b>RSTE - Ente responsabile</b>	Biblioteca Nazionale Universitaria di Torino
<b>DA - DATI ANALITICI</b>	
<b>DES - DESCRIZIONE</b>	
<b>DESI - Codifica Iconclass</b>	31D1
<b>DESS - Indicazioni sul soggetto</b>	Parti anatomiche
<b>ISR - ISCRIZIONI</b>	
<b>ISRC - Classe di appartenenza</b>	indicazione di responsabilità
<b>ISRL - Lingua</b>	latino
<b>ISRS - Tecnica di scrittura</b>	a incisione
<b>ISRT - Tipo di caratteri</b>	minuscolo
<b>ISRP - Posizione</b>	Sul recto in basso a sinistra
<b>ISRA - Autore</b>	Della Bella, Stefano
<b>ISRI - Trascrizione</b>	SDB f.
<b>ISR - ISCRIZIONI</b>	
<b>ISRC - Classe di appartenenza</b>	itineraria
<b>ISRL - Lingua</b>	non determinabile
<b>ISRS - Tecnica di scrittura</b>	a matita
<b>ISRT - Tipo di caratteri</b>	numeri arabi
<b>ISRP - Posizione</b>	Sul recto in basso a destra
<b>ISRI - Trascrizione</b>	77
<b>ISR - ISCRIZIONI</b>	
<b>ISRC - Classe di appartenenza</b>	itineraria
<b>ISRL - Lingua</b>	non determinabile
<b>ISRS - Tecnica di scrittura</b>	a matita
<b>ISRT - Tipo di caratteri</b>	numeri arabi
<b>ISRP - Posizione</b>	Sul verso in basso a destra
<b>ISRI - Trascrizione</b>	5
<b>ISR - ISCRIZIONI</b>	
<b>ISRC - Classe di appartenenza</b>	itineraria
<b>ISRL - Lingua</b>	non determinabile
<b>ISRS - Tecnica di scrittura</b>	a matita
<b>ISRT - Tipo di caratteri</b>	numeri arabi
<b>ISRP - Posizione</b>	Sul verso al centro
<b>ISRI - Trascrizione</b>	2
<b>STM - STEMMI, EMBLEMI, MARCHI</b>	

<b>STMC - Classe di appartenenza</b>	timbro
<b>STMQ - Qualificazione</b>	di collezione
<b>STMI - Identificazione</b>	Biblioteca Nazionale Universitaria di Torino
<b>STMU - Quantita'</b>	1
<b>STMP - Posizione</b>	Sul verso a sinistra
<b>STMD - Descrizione</b>	BIBLIOTECA NAZIONALE TORINO

## TU - CONDIZIONE GIURIDICA E VINCOLI

### CDG - CONDIZIONE GIURIDICA

<b>CDGG - Indicazione generica</b>	proprietà Stato
<b>CDGS - Indicazione specifica</b>	Biblioteca Nazionale Universitaria di Torino

## DO - FONTI E DOCUMENTI DI RIFERIMENTO

### FTA - DOCUMENTAZIONE FOTOGRAFICA

<b>FTAX - Genere</b>	documentazione allegata
<b>FTAP - Tipo</b>	fotografia digitale (file)
<b>FTAN - Codice identificativo</b>	New_1466622494639

### FNT - FONTI E DOCUMENTI

<b>FNTP - Tipo</b>	registro inventariale
<b>FNTA - Autore</b>	Baudi di Vesme, Alessandro
<b>FNTT - Denominazione</b>	Catalogue des estampes de la Bibliothèque Nationale de Turin
<b>FNTD - Data</b>	1882
<b>FNTF - Foglio/Carta</b>	p. 30
<b>FNTN - Nome archivio</b>	Biblioteca Nazionale Universitaria di Torino, Raccolta Stampe e Disegni
<b>FNTS - Posizione</b>	Antichi Inventari 84
<b>FNTI - Codice identificativo</b>	FNT00001

### BIB - BIBLIOGRAFIA

<b>BIBX - Genere</b>	bibliografia specifica
<b>BIBA - Autore</b>	Baudi di Vesme, Alessandro
<b>BIBD - Anno di edizione</b>	1906
<b>BIBH - Sigla per citazione</b>	BIB00003
<b>BIBN - V., pp., nn.</b>	p. 170, n. 423

## AD - ACCESSO AI DATI

### ADS - SPECIFICHE DI ACCESSO AI DATI

<b>ADSP - Profilo di accesso</b>	1
<b>ADSM - Motivazione</b>	scheda contenente dati liberamente accessibili

## CM - COMPILAZIONE

### CMP - COMPILAZIONE

<b>CMPD - Data</b>	2016
<b>CMPN - Nome</b>	Giovannini Luca, Alessandra
<b>FUR - Funzionario responsabile</b>	Mussari, Giuseppina

