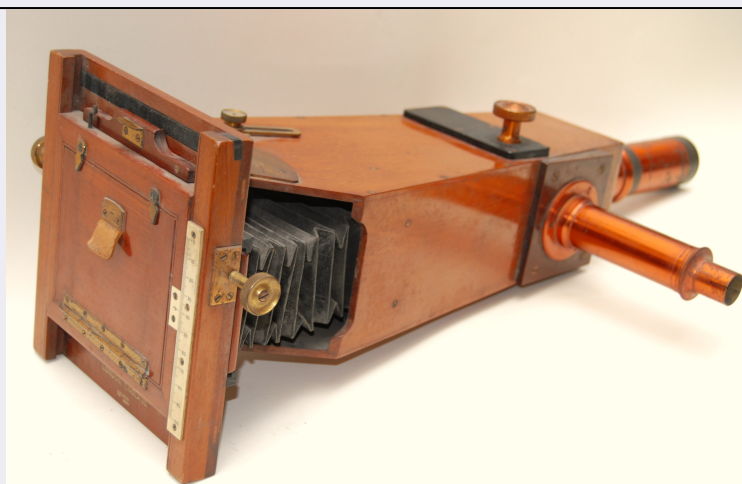


# SCHEDA



## CD - CODICI

TSK - Tipo scheda	PST
LIR - Livello ricerca	C
NCT - CODICE UNIVOCO	
NCTR - Codice regione	09
NCTN - Numero catalogo generale	00861518
ESC - Ente schedatore	UNIFI
ECP - Ente competente	S156

## RV - RELAZIONI

ROZ - Altre relazioni	0900861517
-----------------------	------------

## OG - OGGETTO

OGT - OGGETTO	
OGTD - Definizione	macchina fotografica
OGTL - Codice lingua	ita

## QNT - QUANTITA'

QNTN - Numero	1
---------------	---

## SGT - SOGGETTO

SGTI - Identificazione	non esistente
------------------------	---------------

## CT - CATEGORIA

CTP - Categoria principale	Chimica
CTA - Altra categoria	Ottica
CTC - Parole chiave	spettro/ luce

## LC - LOCALIZZAZIONE GEOGRAFICO-AMMINISTRATIVA

### PVC - LOCALIZZAZIONE GEOGRAFICO-AMMINISTRATIVA ATTUALE

PVCS - Stato	ITALIA
PVCR - Regione	Toscana
PVCP - Provincia	FI
PVCC - Comune	Sesto Fiorentino
PVCL - Località	SESTO FIORENTINO

**LDC - COLLOCAZIONE SPECIFICA**

<b>LDCT - Tipologia</b>	museo
<b>LDCQ - Qualificazione</b>	universitario
<b>LDCN - Denominazione attuale</b>	Museo di Storia Naturale dell'Università degli Studi di Firenze, Sezione Chimica

**LA - ALTRE LOCALIZZAZIONI GEOGRAFICO-AMMINISTRATIVE**

<b>TCL - Tipo di localizzazione</b>	luogo di provenienza
-------------------------------------	----------------------

**PRV - LOCALIZZAZIONE GEOGRAFICO-AMMINISTRATIVA**

<b>PRVS - Stato</b>	ITALIA
<b>PRVR - Regione</b>	Toscana
<b>PRVP - Provincia</b>	FI
<b>PRVC - Comune</b>	Firenze
<b>PRVL - Località</b>	FIRENZE

**PRC - COLLOCAZIONE SPECIFICA**

<b>PRCT - Tipologia</b>	Istituto
<b>PRCQ - Qualificazione</b>	di Studi Superiori
<b>PRCD - Denominazione</b>	Regio Istituto di Studi Superiori Pratici e di Perfezionamento di Firenze

**PRD - DATA**

<b>PRDI - Data ingresso</b>	1900/ post
<b>PRDU - Data uscita</b>	2001

**DT - CRONOLOGIA****DTZ - CRONOLOGIA GENERICA**

<b>DTZG - Fascia cronologica di riferimento</b>	XIX
<b>DTZS - Frazione cronologica</b>	seconda metà

**DTS - CRONOLOGIA SPECIFICA**

<b>DTSI - Da</b>	1850
<b>DTSV - Validità</b>	post
<b>DTSF - A</b>	1900
<b>DTSL - Validità</b>	ante
<b>DTM - Motivazione cronologia</b>	analisi storico-scientifica

**AU - DEFINIZIONE CULTURALE****ATB - AMBITO CULTURALE**

<b>ATBD - Denominazione</b>	scuola chimica fiorentina
<b>ATBR - Ruolo</b>	utilizzo
<b>ATBM - Motivazione dell'attribuzione</b>	contesto
<b>AAT - Altre attribuzioni</b>	Ugo Schiff

**MT - DATI TECNICI**

<b>MTC - Materia e tecnica</b>	legno/ vetro
<b>MTS - Specifiche materiale</b>	legno/ ottone/ vetro
<b>MIS - MISURE</b>	

MISU - Unità	cm
MISA - Altezza	18
MISL - Larghezza	20
MISN - Lunghezza	50
<b>DA - DATI ANALITICI</b>	
<b>DES - DESCRIZIONE</b>	
DESO - Oggetto	Macchina fotografica per lastre in vetro
DESS - Soggetto	Non presente
UTF - Funzione	Applicabile a un braccio dello spettroscopio
UTM - Modalità d'uso	La camera fotografica permetteva di registrare lo spettro grazie a lastre di vetro rivestite di gelatina sensibile alla luce, generalmente bromuro di argento ottenuto all'epoca da ossa di animali. Ovviamente lo spettro registrato era in bianco e nero, ma certe righe in determinate posizioni permettevano di identificare agilmente i componenti presenti.
UTS - Cronologia d'uso	seconda metà XIX
<b>CO - CONSERVAZIONE</b>	
<b>STC - STATO DI CONSERVAZIONE</b>	
STCD - Data	2016
STCC - Stato di conservazione	buono
<b>TU - CONDIZIONE GIURIDICA E VINCOLI</b>	
<b>ACQ - ACQUISIZIONE</b>	
ACQT - Tipo acquisizione	eredità scientifica
<b>CDG - CONDIZIONE GIURIDICA</b>	
CDGG - Indicazione generica	proprietà Ente pubblico non territoriale
<b>DO - FONTI E DOCUMENTI DI RIFERIMENTO</b>	
<b>FTA - DOCUMENTAZIONE FOTOGRAFICA</b>	
FTAX - Genere	documentazione allegata
FTAP - Tipo	fotografia digitale (file)
FTAA - Autore	Colli, Laura
FTAD - Data	2015
FTAN - Codice identificativo	UFI_spettroscipioB
<b>FTA - DOCUMENTAZIONE FOTOGRAFICA</b>	
FTAX - Genere	documentazione allegata
FTAP - Tipo	fotografia digitale (file)
FTAA - Autore	Colli, Laura
FTAD - Data	2015
<b>FTA - DOCUMENTAZIONE FOTOGRAFICA</b>	
FTAX - Genere	documentazione allegata
FTAP - Tipo	fotografia digitale (file)
FTAA - Autore	Colli, Laura
FTAD - Data	2014
<b>AD - ACCESSO AI DATI</b>	

**ADS - SPECIFICHE DI ACCESSO AI DATI****ADSP - Profilo di accesso**

2

**ADSM - Motivazione**

scheda di bene non adeguatamente sorvegliabile

**CM - COMPILAZIONE****CMP - COMPILAZIONE****CMPD - Data**

2016

**CM PN - Nome**

Colli, Laura

**RSR - Referente scientifico**

Pratesi, Giovanni

**FUR - Funzionario  
responsabile**

Pratesi, Giovanni

**RVM - TRASCRIZIONE PER INFORMATIZZAZIONE****RVMD - Data**

2016

**RVMN - Nome**

Colli, Laura

**RVME - Ente**

Museo di Storia Naturale dell'Università di Firenze, Sezione Chimica