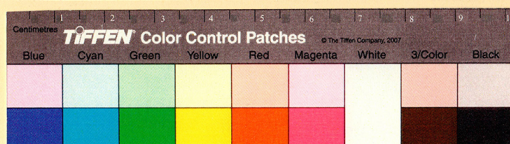
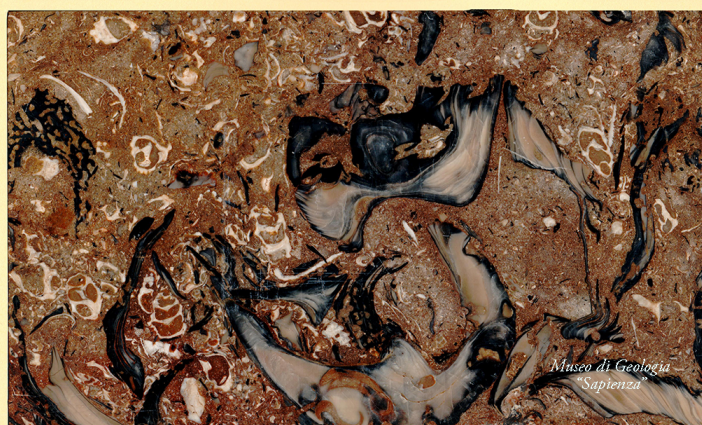


SCHEDA



CD - CODICI

TSK - Tipo scheda	BNPE
LIR - Livello ricerca	P
NCT - CODICE UNIVOCO	
NCTR - Codice regione	12
NCTN - Numero catalogo generale	01320866
ESC - Ente schedatore	UNIRM1
ECP - Ente competente	S170

OG - OGGETTO

OGT - OGGETTO	
OGTD - Definizione	roccia
OGTV - Identificazione	esemplare

LR - DATI DI RACCOLTA

LRV - LOCALITA' DI RACCOLTA	
LRVT - Tipo di localizzazione	località di raccolta - dati storici
LRVS - Stato	Italia
LRVL - Località	pressi di Scontrone (Parco nazionale d'Abruzzo)

LC - LOCALIZZAZIONE GEOGRAFICO-AMMINISTRATIVA

PVC - LOCALIZZAZIONE GEOGRAFICO-AMMINISTRATIVA ATTUALE	
PVCS - Stato	ITALIA
PVCR - Regione	Lazio
PVCP - Provincia	RM
PVCC - Comune	Roma

LDC - COLLOCAZIONE SPECIFICA

LDCT - Tipologia	università
LDCN - Denominazione	

attuale	Sapienza Università di Roma
LDCU - Indirizzo	Piazzale Aldo Moro 5
LDCM - Denominazione raccolta	Museo di Geologia/ Edificio di Scienze della Terra
UB - DATI PATRIMONIALI E COLLEZIONI	
INV - INVENTARIO	
INVD - Data	seconda metà dell'800
INVN - Numero	3187
COL - COLLEZIONI	
COLD - Denominazione	Collezione di marmi antichi Tommaso Belli
COLC - Nome del collezionista	Tommaso Belli
COLA - Data ingresso del bene nella collezione	1847
COLI	187
MT - DATI TECNICI	
MIS - MISURE	
MISU - Unità	cm
MISA - Altezza	8
MISN - Lunghezza	14
MISS - Spessore	3
DA - DATI ANALITICI	
DES - DESCRIZIONE	
DESO - Oggetto	marmetta di "Lumachella di Calabria (varietà della "Lumachella d' Abruzzo". Roccia sedimentaria con abbondanti resti fossili, prevalentemente ostree e gasteropodi, che spiccano sulla matrice di colore nocciola scuro. Nell'unità sedimentaria da cui provengono queste rocce ornamentali sono stati trovati anche resti fossili di vertebrati tra cui mammiferi, coccodrilli e tartarughe.
NSC - Notizie storico-critiche	Impiego come materiale lapideo. La Lumachella d' Abruzzo non è stata mai usata nell' antichità, il suo primo utilizzo a Roma è testimoniato dalle due colonne della Cappella Caetani nella Chiesa di S. Prudenziانا, completata all' inizio del XVII secolo. Un' altra colonna dello stesso materiale si trova anche nella Galleria Borghese.
CO - CONSERVAZIONE	
STC - STATO DI CONSERVAZIONE	
STCC - Stato di conservazione	buono
TU - CONDIZIONE GIURIDICA E VINCOLI	
ACQ - ACQUISIZIONE	
ACQT - Tipo acquisizione	acquisto
ACQN - Nome	da parte del Museo durante il pontificato di Papa Gregorio XVI
ACQD - Data acquisizione	1847
CDG - CONDIZIONE GIURIDICA	
CDGG - Indicazione generica	proprietà Ente pubblico non territoriale

CDGS - Indicazione specifica	Sapienza Università di Roma/ Museo di Geologia
CDGI - Indirizzo	Piazzale Aldo Moro, 5
DO - FONTI E DOCUMENTI DI RIFERIMENTO	
FTA - DOCUMENTAZIONE FOTOGRAFICA	
FTAX - Genere	documentazione allegata
FTAP - Tipo	fotografia digitale (file)
FTAA - Autore	Giulia Innamorati
FTAN - Codice identificativo	URM1MG55
AD - ACCESSO AI DATI	
ADS - SPECIFICHE DI ACCESSO AI DATI	
ADSP - Profilo di accesso	1
ADSM - Motivazione	scheda contenente dati liberamente accessibili
CM - COMPILAZIONE	
CMP - COMPILAZIONE	
CMPD - Data	2015
CMPN - Nome	Corda, Laura
RSR - Referente scientifico	Corda, Laura
FUR - Funzionario responsabile	Carlucci, Claudia
AN - ANNOTAZIONI	
OSS - Osservazioni	roccia sedimentaria conchigliare