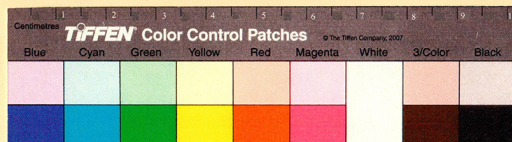


SCHEDA



CD - CODICI

TSK - Tipo scheda	BNPE
LIR - Livello ricerca	P
NCT - CODICE UNIVOCO	
NCTR - Codice regione	12
NCTN - Numero catalogo generale	01320871
ESC - Ente schedatore	UNIRM1
ECP - Ente competente	S170

OG - OGGETTO

OGT - OGGETTO

OGTD - Definizione	roccia
OGTV - Identificazione	esemplare

LR - DATI DI RACCOLTA

LRV - LOCALITA' DI RACCOLTA

LRVT - Tipo di localizzazione	località di raccolta - dati storici
LRVL - Località	ignota

LC - LOCALIZZAZIONE GEOGRAFICO-AMMINISTRATIVA

PVC - LOCALIZZAZIONE GEOGRAFICO-AMMINISTRATIVA ATTUALE

PVCS - Stato	ITALIA
PVCR - Regione	Lazio
PVCP - Provincia	RM
PVCC - Comune	Roma

LDC - COLLOCAZIONE SPECIFICA

LDCT - Tipologia	università
LDCN - Denominazione attuale	Sapienza Università di Roma

LDCU - Indirizzo	Piazzale Aldo Moro 5
LDCM - Denominazione raccolta	Museo di Geologia/ Edificio di Scienze della Terra
UB - DATI PATRIMONIALI E COLLEZIONI	
INV - INVENTARIO	
INVD - Data	seconda metà dell'800
INVN - Numero	3197
COL - COLLEZIONI	
COLD - Denominazione	Collezione di marmi antichi Tommaso Belli
COLC - Nome del collezionista	Tommaso Belli
COLA - Data ingresso del bene nella collezione	1847
COLI	197
MT - DATI TECNICI	
MIS - MISURE	
MISU - Unità	cm
MISA - Altezza	8
MISN - Lunghezza	14
MISS - Spessore	3
DA - DATI ANALITICI	
DES - DESCRIZIONE	
DESO - Oggetto	marmetta di "Lumachellone antico". Roccia sedimentaria carbonatica con al centro un grande guscio fossile di gasteropode di colore avana chiaro
NSC - Notizie storico-critiche	Impiego come materiale lapideo. Non si hanno molte testimonianze dell'utilizzazione di questo "marmo" nell'antichità e nella maggior parte dei casi si tratta di frammenti di soglie o pavimenti come ad esempio quelli rinvenuti negli scavi della Tenuta di Tormarancio, vicino Roma o tra le rovine dell'antica Capua. Nel 1864, quando ancora Roma faceva parte dello Stato Pontificio, una lastra di "lumachellone" è stata utilizzata per una specchiatura parietale nella Chiesa di S. Maria Maggiore.
CO - CONSERVAZIONE	
STC - STATO DI CONSERVAZIONE	
STCC - Stato di conservazione	buono
TU - CONDIZIONE GIURIDICA E VINCOLI	
ACQ - ACQUISIZIONE	
ACQT - Tipo acquisizione	acquisto
ACQN - Nome	da parte del Museo durante il pontificato di Papa Gregorio XVI
ACQD - Data acquisizione	1847
CDG - CONDIZIONE GIURIDICA	
CDGG - Indicazione generica	proprietà Ente pubblico non territoriale
CDGS - Indicazione	

specifica	Sapienza Università di Roma/ Museo di Geologia
CDGI - Indirizzo	Piazzale Aldo Moro, 5
DO - FONTI E DOCUMENTI DI RIFERIMENTO	
FTA - DOCUMENTAZIONE FOTOGRAFICA	
FTAX - Genere	documentazione allegata
FTAP - Tipo	fotografia digitale (file)
FTAA - Autore	Valentina Albanese
FTAN - Codice identificativo	URM1MG60
AD - ACCESSO AI DATI	
ADS - SPECIFICHE DI ACCESSO AI DATI	
ADSP - Profilo di accesso	1
ADSM - Motivazione	scheda contenente dati liberamente accessibili
CM - COMPILAZIONE	
CMP - COMPILAZIONE	
CMPD - Data	2015
CMPN - Nome	Corda, Laura
RSR - Referente scientifico	Corda, Laura
FUR - Funzionario responsabile	Carlucci, Claudia
AN - ANNOTAZIONI	
OSS - Osservazioni	roccia sedimentaria conchigliare