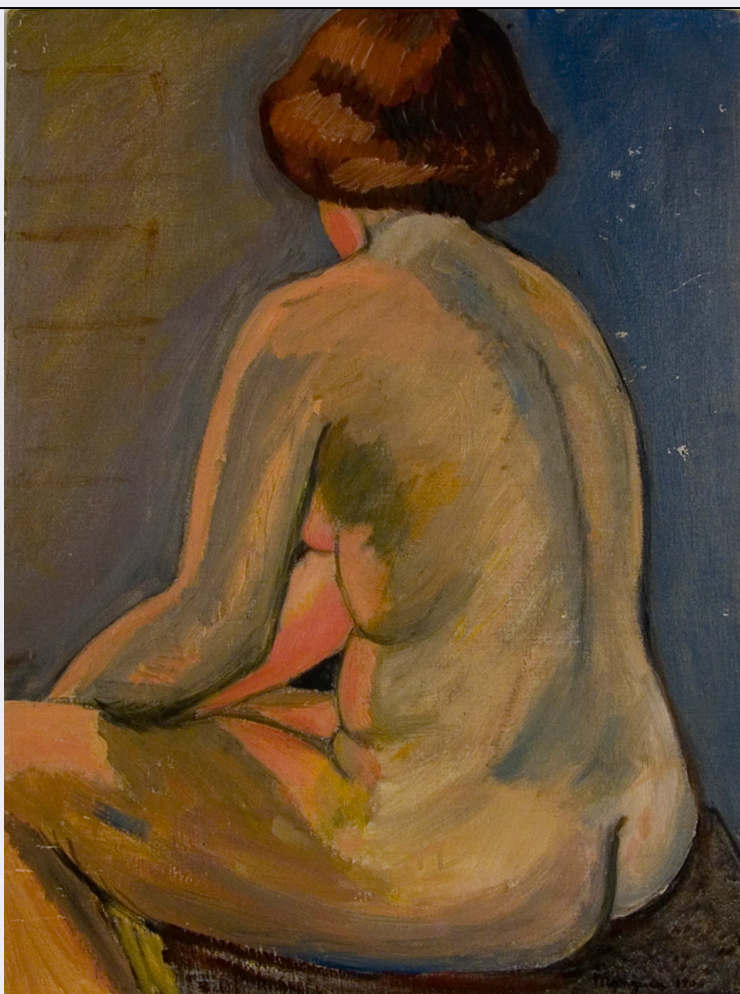


# SCHEDA



## CD - CODICI

TSK - Tipo Scheda OA

LIR - Livello ricerca P

### NCT - CODICE UNIVOCO

NCTR - Codice regione 01

NCTN - Numero catalogo generale 00397108

ESC - Ente schedatore S251

ECP - Ente competente S251

## OG - OGGETTO

### OGT - OGGETTO

OGTD - Definizione dipinto

OGTV - Identificazione opera isolata

### SGT - SOGGETTO

SGTI - Identificazione nudo femminile

## LC - LOCALIZZAZIONE GEOGRAFICO-AMMINISTRATIVA

### PVC - LOCALIZZAZIONE GEOGRAFICO-AMMINISTRATIVA ATTUALE

PVCS - Stato ITALIA

PVCR - Regione Piemonte

PVCP - Provincia TO

<b>PVCC - Comune</b>	Torino
<b>LDC - COLLOCAZIONE SPECIFICA</b>	
<b>LDCT - Tipologia</b>	palazzo
<b>LDCQ - Qualificazione</b>	statale
<b>LDCN - Denominazione attuale</b>	Palazzo Carignano
<b>LDCU - Indirizzo</b>	Via Accademia delle Scienze, 5
<b>LDCS - Specifiche</b>	Soprintendenza Belle Arti e Paesaggio per le province di Alessandria, Asti, Biella, Cuneo, Novara, Verbano-Cusio-Ossola, Vercelli
<b>DT - CRONOLOGIA</b>	
<b>DTZ - CRONOLOGIA GENERICA</b>	
<b>DTZG - Secolo</b>	sec. XX
<b>DTZS - Frazione di secolo</b>	primo quarto
<b>DTS - CRONOLOGIA SPECIFICA</b>	
<b>DTSI - Da</b>	1904
<b>DTSF - A</b>	1904
<b>DTM - Motivazione cronologia</b>	data
<b>AU - DEFINIZIONE CULTURALE</b>	
<b>AUT - AUTORE</b>	
<b>AUTM - Motivazione dell'attribuzione</b>	firma
<b>AUTN - Nome scelto</b>	Manguin Henri Charles
<b>AUTA - Dati anagrafici</b>	1874/ 1949
<b>AUTH - Sigla per citazione</b>	00000005
<b>MT - DATI TECNICI</b>	
<b>MTC - Materia e tecnica</b>	tela/ pittura a olio
<b>MIS - MISURE</b>	
<b>MISU - Unita'</b>	cm
<b>MISA - Altezza</b>	60.5
<b>MISL - Larghezza</b>	45
<b>CO - CONSERVAZIONE</b>	
<b>STC - STATO DI CONSERVAZIONE</b>	
<b>STCC - Stato di conservazione</b>	mediocre
<b>STCS - Indicazioni specifiche</b>	diffuse cadute di colore
<b>DA - DATI ANALITICI</b>	
<b>DES - DESCRIZIONE</b>	
<b>DESO - Indicazioni sull'oggetto</b>	Il dipinto rappresenta una figura femminile nuda, ritratta di schiena e di tre quarti, seduta su uno sgabello. La donna presenta una capigliatura a caschetto, di colore castano tendente al rosso; il volto non è visibile, se non per una piccola porzione della guancia sinistra. Il suo corpo, illuminato parzialmente, mostra diverse colorazioni, dal rosa al giallo, al blu al grigio. Il fondo, dipinto di blu sulla destra, è senza definizione di ambiente, a parte un tratteggio sulla sinistra, che potrebbe far presumere il riferimento ad una finestra.

<b>DESI - Codifica Iconclass</b>	31AA(+2) : 41A7211
<b>DESS - Indicazioni sul soggetto</b>	FIGURE: donna. OGGETTI: sgabello
<b>ISR - ISCRIZIONI</b>	
<b>ISRC - Classe di appartenenza</b>	firma
<b>ISRL - Lingua</b>	francese
<b>ISRS - Tecnica di scrittura</b>	a pennello
<b>ISRT - Tipo di caratteri</b>	corsivo
<b>ISRP - Posizione</b>	in basso/ a destra
<b>ISRI - Trascrizione</b>	MANGUIN 1904
<b>NSC - Notizie storico-critiche</b>	<p>Il dipinto è datato e firmato dal pittore parigino Henri Manguin. Considerata la datazione apposta sul fronte della composizione e il suo soggetto, l'opera potrebbe inserirsi nell'ambito di quei lavori eseguiti dal pittore nello suo studio parigino in rue Boursault nei primi anni del Novecento. In quel periodo l'atelier era frequentato anche da Henri Matisse e da Albert Marquet e, specificatamente, dal 1903 e con una particolare frequenza nell'inverno del 1904-1905, i tre si ritrovavano a dipingere insieme, concentrando la loro attenzione sullo studio del nudo femminile ritratto dal vero. Questi artisti, tutti allievi del pittore Gustave Moreau, avrebbero dato vita, insieme ad altri, al Fauvismo, una corrente alla quale Manguin rimase fedele anche negli anni successivi. Quanto al dipinto in esame, la figura femminile presenta alcune assonanze, soprattutto nelle valenze cromatiche, con la donna ritratta in <i>Devant la fenêtre, rue Boursault</i> (1904).</p>
<b>TU - CONDIZIONE GIURIDICA E VINCOLI</b>	
<b>ACQ - ACQUISIZIONE</b>	
<b>ACQT - Tipo acquisizione</b>	confisca
<b>ACQL - Luogo acquisizione</b>	Domodossola
<b>CDG - CONDIZIONE GIURIDICA</b>	
<b>CDGG - Indicazione generica</b>	proprietà Stato
<b>CDGS - Indicazione specifica</b>	Ministero dei beni e delle attività culturali e del turismo
<b>DO - FONTI E DOCUMENTI DI RIFERIMENTO</b>	
<b>FTA - DOCUMENTAZIONE FOTOGRAFICA</b>	
<b>FTAX - Genere</b>	documentazione allegata
<b>FTAP - Tipo</b>	fotografia digitale (file)
<b>FTAA - Autore</b>	Lucarelli, Linda
<b>FTAD - Data</b>	2016/03/18
<b>FTAE - Ente proprietario</b>	SBEAP TO
<b>FTAC - Collocazione</b>	Archivio fotografico
<b>FTAN - Codice identificativo</b>	SBEAPTO223/DIG
<b>FTA - DOCUMENTAZIONE FOTOGRAFICA</b>	
<b>FTAX - Genere</b>	documentazione allegata
<b>FTAP - Tipo</b>	fotografia digitale (file)
<b>FTAA - Autore</b>	Lucarelli, Linda

<b>FTAD - Data</b>	2016/03/18
<b>FTAE - Ente proprietario</b>	SBEAP TO
<b>FTAC - Collocazione</b>	Archivio fotografico
<b>FTAN - Codice identificativo</b>	SBEAPTO224/DIG
<b>BIB - BIBLIOGRAFIA</b>	
<b>BIBX - Genere</b>	bibliografia di confronto
<b>BIBA - Autore</b>	Manguin parmi Les Fauves
<b>BIBD - Anno di edizione</b>	1983
<b>BIBH - Sigla per citazione</b>	00000004
<b>AD - ACCESSO AI DATI</b>	
<b>ADS - SPECIFICHE DI ACCESSO AI DATI</b>	
<b>ADSP - Profilo di accesso</b>	1
<b>ADSM - Motivazione</b>	scheda contenente dati liberamente accessibili
<b>CM - COMPILAZIONE</b>	
<b>CMP - COMPILAZIONE</b>	
<b>CMPD - Data</b>	2016
<b>CMPN - Nome</b>	Rossini, Ersilia
<b>FUR - Funzionario responsabile</b>	Moratti, Valeria