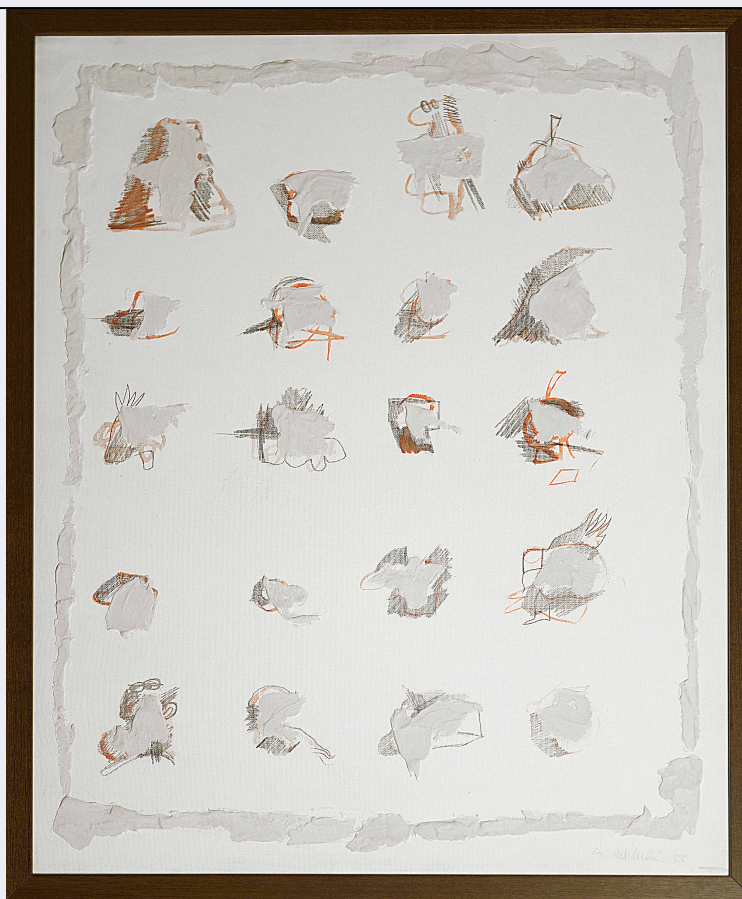


SCHEDA



CD - CODICI

TSK - Tipo di scheda OAC

LIR - Livello ricerca P

NCT - CODICE UNIVOCO

NCTR - Codice regione 15

NCTN - Numero catalogo generale 00860729

NCTS - Suffisso numero catalogo generale NA

ESC - Ente schedatore M269

ECP - Ente competente M269

AU - DEFINIZIONE CULTURALE

AUT - AUTORE

AUTN - Nome scelto Del Vecchio Berlingieri, Crescenzo

AUTA - Dati anagrafici Basalice (Bn) 1937/Caserta 2006

AUTH - Sigla per citazione 00000016

AUTR - Ruolo artista

OG - OGGETTO

OGT - OGGETTO

OGTD - Definizione tecnica mista

SGT - IDENTIFICAZIONE TITOLO/SOGGETTO

SGTT - Titolo dell'opera Studi per l'autocritica

LC - LOCALIZZAZIONE**PVC - LOCALIZZAZIONE GEOGRAFICO-AMMINISTRATIVA ATTUALE**

PVCS - Stato	ITALIA
PVCR - Regione	Campania
PVCP - Provincia	NA
PVCC - Comune	Napoli
PVCL - Località	NAPOLI

LDC - COLLOCAZIONE SPECIFICA

LDCT - Tipologia	museo
LDCQ - Qualificazione	d'arte
LDCN - Denominazione attuale	Castel Sant'Elmo - Museo Novecento a Napoli
LDCU - Indirizzo	Via Tito Angelini, 22
LDCM - Denominazione raccolta	Novecento a Napoli. Per un museo in progress
LDCV - Sito Internet /posizione	www.polomusealecampania.beniculturali.it/index.php/museo-del-900

UB - UBICAZIONE**INV - INVENTARIO DI MUSEO O SOPRINTENDENZA**

INVN - Numero	CS 7
INVD - Data	2011

DT - CRONOLOGIA**DTZ - CRONOLOGIA GENERICA**

DTZG - Secolo	sec.XX
---------------	--------

DTS - CRONOLOGIA SPECIFICA

DTSI - Da	1975
DTSF - A	1975

MT - DATI TECNICI**MTC - MATERIALI/ALLESTIMENTO**

MTCI - Materiali, tecniche, strumentazione	tecnica mista
--	---------------

MIS - MISURE

MISU - Unità	cm
MISA - Altezza	60
MISL - Larghezza	50

DA - DATI ANALITICI**DES - DESCRIZIONE**

DESO - Descrizione dell'opera	L'opera appare come cancellazione di venti piccoli disegni abbozzati sulla tela, di cui non è possibile riconoscere la forma originaria, nascosta da corposi getti di colore bianco.
-------------------------------	--

TU - CONDIZIONE GIURIDICA E VINCOLI**ACQ - ACQUISIZIONE**

ACQT - Tipo acquisizione	donazione
ACQN - Nome	Vinciguerra, Giovanni

ACQD - Data acquisizione	2011
CDG - CONDIZIONE GIURIDICA	
CDGG - Indicazione generica	proprietà Stato
CDGS - Indicazione specifica	Museo Novecento a Napoli
DO - FONTI E DOCUMENTI DI RIFERIMENTO	
FTA - DOCUMENTAZIONE FOTOGRAFICA	
FTAX - Genere	documentazione allegata
FTAP - Tipo	fotografia digitale (file)
FTAD - Data	2020/12/17
FTAN - Codice identificativo	DRMCAM_NaN DSC5183
BIB - BIBLIOGRAFIA	
BIBX - Genere	bibliografia specifica
BIBA - Autore	Spinosa N./Tecce A.
BIBD - Anno di edizione	2010
BIBH - Sigla per citazione	00000001
BIBN - V., pp., nn.	pp. 178-179
BIB - BIBLIOGRAFIA	
BIBX - Genere	bibliografia di corredo
BIBA - Autore	Trione V.
BIBD - Anno di edizione	2016
BIBH - Sigla per citazione	00000011
BIL - Citazione completa	N. Spinosa, A. Tecce (a cura di), 9cento.Napoli 1910-1980 per un museo in progress, Napoli, Electa, 2010.
BIL - Citazione completa	V. Trione (a cura di), Atlante dell'arte contemporanea a Napoli e in Campania 1966-2016, Milano, Electa, 2016
AD - ACCESSO AI DATI	
ADS - SPECIFICHE DI ACCESSO AI DATI	
ADSP - Profilo di accesso	1
ADSM - Motivazione	scheda contenente dati liberamente accessibili
CM - COMPILAZIONE	
CMP - COMPILAZIONE	
CMPD - Data	2016
CMPN - Nome	Pensa, Serena
FUR - Funzionario responsabile	Russo, Francesca