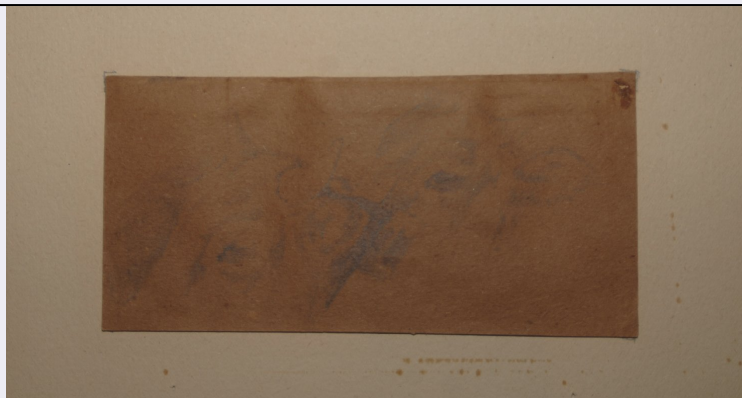


SCHEDA



CD - CODICI

TSK - Tipo Scheda	D
LIR - Livello ricerca	C
NCT - CODICE UNIVOCO	
NCTR - Codice regione	08
NCTN - Numero catalogo generale	00636156
ESC - Ente schedatore	S258
ECP - Ente competente	S258

RV - RELAZIONI

RSE - RELAZIONI DIRETTE

RSER - Tipo relazione	luogo di collocazione/localizzazione
RSET - Tipo scheda	D
RSEC - Codice bene	0800636155

OG - OGGETTO

OGT - OGGETTO

OGTD - Definizione	disegno
OGTV - Identificazione	opera isolata

SGT - SOGGETTO

SGTI - Identificazione	testa di bue
------------------------	--------------

LC - LOCALIZZAZIONE GEOGRAFICO-AMMINISTRATIVA

PVC - LOCALIZZAZIONE GEOGRAFICO-AMMINISTRATIVA ATTUALE

PVCS - Stato	ITALIA
PVCR - Regione	Emilia-Romagna
PVCP - Provincia	PR
PVCC - Comune	Parma

LDC - COLLOCAZIONE SPECIFICA

LDCT - Tipologia	palazzo
LDCN - Denominazione attuale	Palazzo della Pilotta
LDCC - Complesso di appartenenza	Complesso monumentale della Pilotta
LDCU - Indirizzo	Piazzale Pilotta 13 A

LDCM - Denominazione raccolta	Galleria Nazionale di Parma
LDCS - Specifiche	Gabinetto Disegni
UB - UBICAZIONE E DATI PATRIMONIALI	
INV - INVENTARIO DI MUSEO O SOPRINTENDENZA	
INVN - Numero	1449
INVD - Data	1938/ post
DT - CRONOLOGIA	
DTZ - CRONOLOGIA GENERICA	
DTZG - Secolo	sec. XIX
DTZS - Frazione di secolo	seconda metà
DTS - CRONOLOGIA SPECIFICA	
DTSI - Da	1850
DTSV - Validità	post
DTSF - A	1899
DTSL - Validità	ca
DTM - Motivazione cronologia	analisi stilistica
AU - DEFINIZIONE CULTURALE	
AUT - AUTORE	
AUTR - Riferimento all'intervento	disegnatore
AUTM - Motivazione dell'attribuzione	analisi stilistica
NCUN - Codice univoco ICCD	00002281
AUTN - Nome scelto	Bruzzi Stefano
AUTA - Dati anagrafici	1835/ 1911
AUTH - Sigla per citazione	00001768
MT - DATI TECNICI	
MTC - Materia e tecnica	carta bruna/ grafite
MIS - MISURE	
MISU - Unità	mm
MISA - Altezza	80
MISL - Larghezza	165
MISV - Varie	misure massime
CO - CONSERVAZIONE	
STC - STATO DI CONSERVAZIONE	
STCC - Stato di conservazione	buono
STCS - Indicazioni specifiche	buono. Carta leggermente rigonfia. Una piega in alto, in corrispondenza dell'incollaggio al passepartout, e uno strappo all'angolo in alto a destra per lo stesso motivo. Una macchia di colla nell'angolo in alto a destra
DA - DATI ANALITICI	

DES - DESCRIZIONE

DESO - Indicazioni sull'oggetto Disegno condotto a matita di grafite su carta color ruggine. Rappresenta lo studio della parte alta del cranio di due bovini.

DESI - Codifica Iconclass 47I21111(+933)

DESS - Indicazioni sul soggetto ANIMALI: testa di bovini.

ISR - ISCRIZIONI

ISRC - Classe di appartenenza documentaria

ISRS - Tecnica di scrittura dattiloscritta

ISRT - Tipo di caratteri maiuscolo, minuscolo

ISRP - Posizione sul cartellino incollato sul passepartout, sotto alla finestra del disegno corrispondente

ISRI - Trascrizione STEFANO BRUZZI – Teste di bue/ inv. n. 1449/ a lapis su carta tinta giallina/ cm. 7,9 x 16,5

ISR - ISCRIZIONI

ISRC - Classe di appartenenza documentaria

ISRS - Tecnica di scrittura a pastello

ISRT - Tipo di caratteri numeri arabi

ISRP - Posizione verso del foglio, in basso a destra, in verticale

ISRI - Trascrizione 1449

NSC - Notizie storico-critiche

Del disegno in esame, come degli altri disegni incollati allo stesso passepartout, non è nota la provenienza e l'inventario riporta solamente che si trovavano in Pinacoteca da tempo ma non erano mai stati inventariati. Per questi studi di teste di bue si possono ripetere le osservazioni delle altre schede con studi di animali: sono studi collocabili probabilmente, per soggetto e per tecnica, agli anni in cui Bruzzi tornò nelle colline appenniniche che gli fornivano infiniti spunti, piccole storie di una realtà rurale che sapeva ritrarre con partecipazione e umana vicinanza.

TU - CONDIZIONE GIURIDICA E VINCOLI**CDG - CONDIZIONE GIURIDICA**

CDGG - Indicazione generica proprietà Stato

CDGS - Indicazione specifica Ministero dei Beni e delle Attività Culturali e del Turismo – Complesso Monumentale della Pilotta – Galleria Nazionale di Parma

CDGI - Indirizzo Piazzale della Pilotta 15 – 43121 Parma

DO - FONTI E DOCUMENTI DI RIFERIMENTO**FTA - DOCUMENTAZIONE FOTOGRAFICA**

FTAX - Genere documentazione allegata

FTAP - Tipo fotografia digitale (file)

FTAD - Data 2016

FTAE - Ente proprietario SBEAP PR

FTAC - Collocazione Archivio Fotografico SBEAP Parma e Piacenza

FTAN - Codice identificativo SBEAP PR 1449

FNT - FONTI E DOCUMENTI

FNTP - Tipo	inventario patrimoniale
FNTT - Denominazione	Inventario generale dei Dipinti, Disegni e Stampe della R. Galleria di Parma
FNTD - Data	1938
FNTN - Nome archivio	SBEAP PR
FNTS - Posizione	Archivio SBEAP Parma e Piacenza
FNTI - Codice identificativo	00004669
BIB - BIBLIOGRAFIA	
BIBX - Genere	bibliografia di corredo
BIBA - Autore	AA.VV.
BIBD - Anno di edizione	2001
BIBH - Sigla per citazione	00001131
BIBN - V., pp., nn.	pp. 162-169
BIB - BIBLIOGRAFIA	
BIBX - Genere	bibliografia di corredo
BIBA - Autore	Stefano Bruzzi
BIBD - Anno di edizione	2000
BIBH - Sigla per citazione	00004667
BIB - BIBLIOGRAFIA	
BIBX - Genere	bibliografia di corredo
BIBA - Autore	AA.VV.
BIBD - Anno di edizione	1919
BIBH - Sigla per citazione	00004668
BIB - BIBLIOGRAFIA	
BIBX - Genere	bibliografia di corredo
BIBA - Autore	Ozzola, Leandro
BIBD - Anno di edizione	1909
BIBH - Sigla per citazione	00004670
BIB - BIBLIOGRAFIA	
BIBX - Genere	bibliografia di corredo
BIBA - Autore	AA.VV.
BIBD - Anno di edizione	2011
BIBH - Sigla per citazione	00004682
AD - ACCESSO AI DATI	
ADS - SPECIFICHE DI ACCESSO AI DATI	
ADSP - Profilo di accesso	1
ADSM - Motivazione	scheda contenente dati liberamente accessibili
CM - COMPILAZIONE	
CMP - COMPILAZIONE	
CMPD - Data	2016
CMPN - Nome	Albonico, Chiara
RSR - Referente scientifico	Quagliotti, Maria Cristina
FUR - Funzionario	

responsabile

Agazzi, Nicoletta

AN - ANNOTAZIONI

OSS - Osservazioni

Quattro fogli (invv. 1446, 1447, 1448 e 1449) montati nello stesso passepartout.