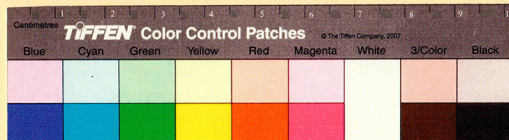


# SCHEDA



## CD - CODICI

TSK - Tipo scheda BNPE

LIR - Livello ricerca P

### NCT - CODICE UNIVOCO

NCTR - Codice regione 12

NCTN - Numero catalogo generale 01320876

ESC - Ente schedatore UNIRM1

ECP - Ente competente S170

## OG - OGGETTO

### OGT - OGGETTO

OGTD - Definizione roccia

OGTV - Identificazione esemplare

## LR - DATI DI RACCOLTA

### LRV - LOCALITA' DI RACCOLTA

LRVT - Tipo di localizzazione località di raccolta - dati storici

LRVL - Località incerta, secondo R. Gnoli (1988) e Borghini (1997) Turchia

## LC - LOCALIZZAZIONE GEOGRAFICO-AMMINISTRATIVA

### PVC - LOCALIZZAZIONE GEOGRAFICO-AMMINISTRATIVA ATTUALE

PVCS - Stato ITALIA

PVCR - Regione Lazio

PVCP - Provincia RM

PVCC - Comune Roma

### LDC - COLLOCAZIONE SPECIFICA

LDCT - Tipologia università

LDCN - Denominazione attuale Sapienza Università di Roma

<b>LDCU - Indirizzo</b>	Piazzale Aldo Moro 5
<b>LDCM - Denominazione raccolta</b>	Museo di Geologia/ Edificio di Scienze della Terra
<b>UB - DATI PATRIMONIALI E COLLEZIONI</b>	
<b>INV - INVENTARIO</b>	
<b>INVD - Data</b>	seconda metà dell'800
<b>INVN - Numero</b>	3248
<b>COL - COLLEZIONI</b>	
<b>COLD - Denominazione</b>	Collezione di marmi antichi Tommaso Belli
<b>COLC - Nome del collezionista</b>	Tommaso Belli
<b>COLA - Data ingresso del bene nella collezione</b>	1847
<b>COLI</b>	248
<b>MT - DATI TECNICI</b>	
<b>MIS - MISURE</b>	
<b>MISU - Unità</b>	cm
<b>MISA - Altezza</b>	8
<b>MISN - Lunghezza</b>	14
<b>MISS - Spessore</b>	3
<b>DA - DATI ANALITICI</b>	
<b>DES - DESCRIZIONE</b>	
<b>DESO - Oggetto</b>	Marmetta di "Alabastro di Palombara" (varietà di "Alabastro"). Rocca sedimentaria formata a seguito di processi di precipitazione chimica di carbonato di calcio con caratteristiche bande chiare calcitiche e bande dendritiche scure per la presenza di ossidi di ferro. L'alabastro presenta una estrema variabilità di colori e forme geometriche tanto che nella Collezione Tommaso Belli sono presenti ben 122 marmette. Una bella varietà (visibile nella foto del campione) è quella che viene indicata come alabastro di Palombara (in tutte le sue varianti: erborizzato, nuvolato, occhiato..).
<b>NSC - Notizie storico-critiche</b>	Impiego come materiale lapideo. A Roma, secondo la narrazione di Plinio, oggetti di alabastro compaiono già a partire dalla metà del I secolo a.C.. Le principali cave sono state localizzate lungo la Valle del Nilo ma si conoscono anche in Algeria, Siria, in Asia Minore e Turchia. Questa varietà è diffusa nella Roma imperiale per tarsie e lastre pavimentali. Deve il suo nome al fatto che numerosi resti di questo alabastro vennero alla luce durante gli scavi effettuati intorno alla metà del '700 nei terreni di Villa Palombara, sul colle Esquilino a Roma (nei pressi dell'attuale Piazza Vittorio). Circa la provenienza, alcuni autori, tra i quali R. Gnoli, suggeriscono l'Asia Minore. Un bell'esempio di pavimento con lastre quadrate di questo alabastro, proveniente dalla sale degli Horti Lamiani (del I sec) è visibile nel Palazzo dei Conservatori a Roma.
<b>CO - CONSERVAZIONE</b>	
<b>STC - STATO DI CONSERVAZIONE</b>	
<b>STCC - Stato di conservazione</b>	buono
<b>TU - CONDIZIONE GIURIDICA E VINCOLI</b>	

**ACQ - ACQUISIZIONE**

<b>ACQT - Tipo acquisizione</b>	acquisto
<b>ACQN - Nome</b>	da parte del Museo durante il pontificato di Papa Gregorio XVI
<b>ACQD - Data acquisizione</b>	1847

**CDG - CONDIZIONE GIURIDICA**

<b>CDGG - Indicazione generica</b>	proprietà Ente pubblico non territoriale
<b>CDGS - Indicazione specifica</b>	Sapienza Università di Roma/ Museo di Geologia
<b>CDGI - Indirizzo</b>	Piazzale Aldo Moro, 5

**DO - FONTI E DOCUMENTI DI RIFERIMENTO****FTA - DOCUMENTAZIONE FOTOGRAFICA**

<b>FTAX - Genere</b>	documentazione allegata
<b>FTAP - Tipo</b>	fotografia digitale (file)
<b>FTAA - Autore</b>	Valentina Albanese
<b>FTAN - Codice identificativo</b>	URM1MG65.

**AD - ACCESSO AI DATI****ADS - SPECIFICHE DI ACCESSO AI DATI**

<b>ADSP - Profilo di accesso</b>	1
<b>ADSM - Motivazione</b>	scheda contenente dati liberamente accessibili

**CM - COMPILAZIONE****CMP - COMPILAZIONE**

<b>CMPD - Data</b>	2015
<b>CMPN - Nome</b>	Corda, Laura
<b>RSR - Referente scientifico</b>	Corda, Laura
<b>FUR - Funzionario responsabile</b>	Carlucci, Claudia